

# Beagle

dzimis: 13.12.2006

audzētājs: Pagel, Greg &amp; Joel USA 50674 Sumner, IA, USA

ipašnieks: MAR

Elegant t. Marshall

Stormatic

Bellwood

Beata

EX 90

2/1LA 12551 4,49 564 3,31 416

B-V RR Bea

VG 88

4/4LA 12442 3,95 491 3,39 422

HL 2 14460 4,16 601 3,33 482

B-V Becky

EX 90

t. Rudolph



Schlagworte zu lang...

BRĪVA IZCELŠANĀS • LIELISKS TIPS • IZCILAS KĀJAS • TESME-

gRZG 123

meitas  
137

Wolfhard Schulze

BABSY, Agrar GmbH Zschopautal, Großobersdorf

Beagle – samērā brīva izcelšanās, lielisks tips, Beagle meitas ir ļoti spēcīgas govīs ar garu ķermeni un pareizi veidotiem krustiņiem. Izcilu tēsmens pieslēgumu, teicamām kājām un nagiem. Beagle meitām raksturīgi spēcīgi kauli, korekta gaita. Beagle ir viens no augstāk novērtētajiem Eleganta dēliem, savukārt mātes ģimene raksturojas ar dominantu tipu visā pasaulē. Izceļas ar savu augsto ražību un lielisko veselību.

**gRZM 109** Si. 96%  
meitas 137 / saimn. 61

**Piens kg** + 1346  
**Tauki %** - 0,20  
**Tauki kg** + 34  
**Olbaltums %** - 0,20  
**Olbaltums kg** + 25

**gRZE 133** Si. 86%  
meitas 84 / saimn. 44

**Piena tips** 96  
**Ķermenis** 124  
**Fundaments** 121  
**Tesmenis** 129

**gRZFit 125** Si. 76%

**gRZN 112** Si. 72%

**gRZS 104** Si. 92%

**gRZD 102** Si. 77%  
kg/Min. 2,54

**gRZR 108** Si. 60%  
**Auglība** \*\*

Bullis Meita

**Atnešanās** 103 111

Standarta ciltsvērtējums		88	100	112	124	
Augums	Mazs				117	Liels
Piena Tips	Rupjš				93	Smalks
Ķermeņa dziļums	Sekls				110	Dzīļš
Stiprums	Vājš				121	Stiprs
Krustu slīpums	Pacelts				106	Nolaists
Krustu platums	Šaurs				110	Plats
Pakājkāju leņķis	Stāvs				89	Zobenveida
Nagu leņķis	Slīps				114	Stāvs
Lecamās locītavas	Resnas				103	Tievas
Pakājkāju stāvoklis	Papēdis uz iekšu				121	Taisnas
Gaita	Siltka				113	Labā
Tesmens aizm. augst.	Zems				117	Augsts
Centrālā Saite	Vāja				103	Stingra
Pupu izvietojums pr.	Plaši				118	Cieši
Pupu izvietojums aizm.	Plaši				103	Cieši
Tesmens pieslēgums	Nokarens				124	Labi Pieslēgts
Tesmens dziļums	Dzījš				119	Sekls
Pupu garums	Īsi				103	Gari

BELE, Markersdorfer Agrar GmbH, Markersdorf



# Baltollo

dzimis: 24.01.2008

audzētājs: Gozzini Bruno-Domenico, Giuseppe &amp; Roberto | 24008 Cremona

ipašnieks: MAR

**Baxter 2 t. Blitz****Tina**

VG 89

2/2LA 14186 3,72 528 3,45 490

HL 2 15582 3,57 556 3,32 517

**Goldwin****J-W.Tolare**

VG 88

3/3LA 14529 3,69 536 3,16 459

HL 2 15368 3,92 602 3,11 478

**Marshall****J-W.F.Tate**

EX 93

t. Formation

**PIENA RAŽĪBA • ILGMŪŽĪBA • TIPS • AUGLĪBA**

BETTI, Agrargen. Bobenaukirchen e.G., Bösenbrunn

Baltollo ir viens no plaši pazīstamā bulļu Baxter dēliem. Baltollo meitas ir garu, dziļu ķermeni, ar platiem, vidēji slīpiem krūstiem. Šīs govīs raksturojas ar labu nagu un kāju kvalitāti, paralēlais kāju izveidojums nodrošina izcilu gaitu. Tescmens ir labi pieslēgts ar augstu un platu aizmugures novietojumu un spēcīgu saiti. Pupu novietojums ir korekts, tendence uz pagarinātiem. Piemērots slaukšanai robotā.

Standarta ciltsvērtējums		88	100	112	124
Augums	Mazs				110 Liels
Piena Tips	Rupjš				119 Smalks
Ķermeņa dziļums	Sekls				120 Dzīļš
Stiprums	Vājš				108 Stiprs
Krustu slīpums	Pacelts				100 Nolaists
Krustu platums	Šaurš				115 Plats
Pakājkāju leņķis	Stāvs				100 Zobeneida
Nagu leņķis	Slīps				110 Stāvs
Lecamās locītavas	Resnas				106 Tievās
Pakājkāju stāvoklis	Papēdis uz iekšu				102 Taisnas
Gaita	Slikta				110 Laba
Tescmens aizm. augst.	Zems				115 Augsts
Centrālā Saite	Vāja				112 Stingra
Pupu izvietojums pr.	Plaši				102 Cieši
Pupu izvietojums aizm.	Plaši				107 Cieši
Tescmens pieslēgums	Nokarens				101 Labi Pieslēgts
Tescmens dziļums	Dzīļš				99 Sekls
Pupu garums	Īsi				113 Gari

**gRZG 125**meitas  
**88****gRZM 113** Si. 93%  
meitas 88 / saimn. 42

**Piens kg** + 1597  
**Tauki %** - 0,30  
**Tauki kg** + 34  
**Olbalts %** - 0,21  
**Olbalts kg** + 32

**gRZE 122** Si. 84%  
meitas 69 / saimn. 34

Piena tips **119**  
 Ķermenis **124**  
 Fundaments **113**  
 Tesmenis **110**

**gRZFit 120** Si. 67%**gRZN 119** Si. 53%**gRZS 101** Si. 86%**gRZD 103** Si. 77%  
kg/Min. 2,15**gRZR 111** Si. 50%  
**Auglība** \*\*

	Bullis	Meita
<b>Atnešanās</b>	103	104

BELLY, Agrozuchtfarm Breitenau e.G., Oederan



10.567455 BLF CVF BYF RDF aAa 213645

MASTER  
PROVEN

# Gloy

dzimis: 11.05.2006

audzētājs: Grötemeier, Achim 32351 Stemwede, Unterm Klus 13

ipašnieks: MAR



Goldwin t. James

Lentini RF

Lukas

Serena

VG 86  
3/3LA 15774 3,89 614 3,41 538  
HL 2 16990 4,45 756 3,35 569

Sina

VG 85  
4/3LA 15918 3,74 596 3,27 520  
HL 2 17568 3,47 610 3,28 576

Sabrina

VG 88  
t. Prelude

Schlagworte zu lang...

## AUGSTS TAUKU ▪ OLBALTUMU SATURS ▪ KĀJAS UN NAGI ▪ IZCILA

gRZG 132

meitas 129

Piena tips 124 Ķermenis 114 Fundaments 120 Tesmenis 108

Standarta ciltsvērtējums	88	100	112	124
Augums	Mazs			107
Piena Tips	Rupjš			119
Ķermeņa dziļums	Sekls			116
Stiprums	Vājš			98
Krustu slīpums	Pacelts			102
Krustu platums	Šaurs			105
Pakājkāju lenķis	Stāvs			100
Nagu lenķis	Slīps			109
Lecamās locītavas	Resnas			113
Pakājkāju stāvoklis	Papēdis uz iekšu			107
Gaita	Slihta			117
Tesmens aizm. augst.	Zems			112
Centrālā Saite	Vāja			105
Pupu izvietojums pr.	Plaši			94
Pupu izvietojums aizm.	Plaši			100
Tesmens pieslēgums	Nokarens			104
Tesmens dziļums	Dzīš			98
Pupu garums	Īsi			100

gRZM 128

meitas 129  
saimn. 93

Si. 95%

Piens kg + 1253  
Tauki % + 0,08  
Tauki kg + 59  
Olbaltums % + 0,07  
Olbaltums kg + 50

gRZE 121

meitas 47  
saimn. 37

Si. 79%

gRZFit 117 Si. 71%

gRZN 107 Si. 63%

gRZS 104 Si. 91%

gRZD 91 kg/Min. 2,35 Si. 83%

gRZR 102 Si. 59%  
Auglība \*\*\*

Atnešanās Bullis 110 Meita 101

10.832032 BLF CVF BYF aAa 213645

MASTER  
PROVEN

# Garion

dzimis: 13.10.2006

audzētājs: Hahn/Radke Holsteins GbR 09575 Eppendorf, Dorfst. 101

ipašnieks: MAR



Goldwin t. James

Durham

Merv

Nanny 113

VG 88  
6/6LA 11808 3,42 404 3,35 396  
HL 5 13767 3,20 441 3,28 451

Natasha

EX 92  
4/4LA 14841 3,96 588 3,09 458  
HL 2 16462 4,11 676 3,12 513

B C Nita

VG 87  
t. Commotion

Schlagworte zu lang...

## IZCILS EKSTERJERS ▪ MEITU AUGLĪBA ▪ VIEGLA ATNEŠANĀS ▪

gRZG 120

meitas 114

Piena tips 125 Ķermenis 115 Fundaments 115 Tesmenis 129

Standarta ciltsvērtējums	88	100	112	124
Augums	Mazs			127
Piena Tips	Rupjš			121
Ķermeņa dziļums	Sekls			108
Stiprums	Vājš			96
Krustu slīpums	Pacelts			114
Krustu platums	Šaurs			106
Pakājkāju lenķis	Stāvs			96
Nagu lenķis	Slīps			102
Lecamās locītavas	Resnas			121
Pakājkāju stāvoklis	Papēdis uz iekšu			97
Gaita	Slihta			108
Tesmens aizm. augst.	Zems			117
Centrālā Saite	Vāja			107
Pupu izvietojums pr.	Plaši			105
Pupu izvietojums aizm.	Plaši			96
Tesmens pieslēgums	Nokarens			124
Tesmens dziļums	Dzīš			131
Pupu garums	Īsi			99

gRZM 102

meitas 114  
saimn. 40

Si. 95%

Piens kg + 580  
Tauki % - 0,31  
Tauki kg - 6  
Olbaltums % + 0,01  
Olbaltums kg + 20

gRZE 132

meitas 85  
saimn. 27

Si. 86%

gRZFit 134 Si. 74%

gRZN 111 Si. 68%

gRZS 110 Si. 90%

gRZD 99 kg/Min. 1,99 Si. 76%

gRZR 120 Si. 60%  
Auglība \*\*

Atnešanās Bullis 115 Meita 128

10.472462 BLF CVF BYF aAa 135246

MASTER  
PROVEN

# Mowambo

dzimis: 16.05.2009

audzētājs: Mts,H+j+h NL 00000 Brinks-Vos

ipašnieks: MAR

**Moscow** t. Marshall

**Goldwin**

**Ronald**

**Dini 29**

VG 87  
2/2LA 12419 4,28 531 3,31 411  
HL 2 15198 4,22 642 3,24 492

**Dini 16**

VG 87  
6/6LA 11299 4,88 551 3,62 409  
HL 3 13277 5,03 668 3,62 481

**Dini 12**

VG 87  
t. Novalis



Schlagworte zu lang...

## PIENA DAUDZUMS ▪ TESMEŅA FORMA UN VESELĪBA ▪ AUGLĪBA ▪

Piena tips **112** Ķermenis **97** Fundaments **104** Tesmenis **118**

Standarta ciltsvērtējums	88	100	112	124
Augums	Mazs			109
Piena Tips	Rupjš			111
Ķermeņa dziļums	Sekls			98
Stiprums	Vājš			91
Krustu slīpums	Pacelts			122
Krustu platums	Šaurs			93
Pakājkāju lenķis	Stāvs			108
Nagu lenķis	Slīps			105
Lecamās locītavas	Resnas			103
Pakājkāju stāvoklis	Papēdis uz iekšu			106
Gaita	Slihta			107
Tesmens aizm. augst.	Zems			113
Centrālā Saite	Vāja			117
Pupu izvietojums pr.	Plaši			99
Pupu izvietojums aizm.	Plaši			102
Tesmens pieslēgums	Nokarens			109
Tesmens dziļums	Dzīš			117
Pupu garums	Īsi			105

**gRZG 130**

**meitas 104**

**gRZM 112** meitas 104 saimn. 76 Si. 89%

**Piens kg** + **1583**  
**Tauki %** - **0,43**  
**Tauki kg** + **20**  
**Olbaltums %** - **0,19**  
**Olbaltums kg** + **34**

**gRZE 113** meitas 35 saimn. 29 Si. 78%

**gRZFit -** Si. -%

**gRZN 123** Si. 55%

**gRZS 124** Si. 84%

**gRZD 98** kg/Min. Si. 77%

**gRZR 119** Si. 49%  
**Auglība** \*\*\*

**Atnešanās** Bullis 112 Meita 110

10.832228 BLF CVF BYF AA aAa 243165

MASTER  
PROVEN

# Emidio

dzimis: 15.11.2007

audzētājs: Madsen,Sören Ernst DK 8740 Brådstrup,Tirsvadvej 11

ipašnieks: MAR

**Encino** t. Marshall

**Manager ET**

**V Brando**

**Joeline**

EX 93  
2/2LA 11435 4,14 473 3,47 397  
HL 2 13207 4,26 562 3,51 463

**June**

2/2LA 12031 4,07 490 3,36 404  
HL 2 13214 3,96 523 3,31 437

**Rd. Julie**

EX 92  
t. Lukas



Schlagworte zu lang...

## IZCILA TESMEŅA FORMA ▪ TESMEŅA VESELĪBA ▪ KĀJAS UN NAGI

Piena tips **113** Ķermenis **110** Fundaments **114** Tesmenis **125**

Standarta ciltsvērtējums	88	100	112	124
Augums	Mazs			108
Piena Tips	Rupjš			116
Ķermeņa dziļums	Sekls			104
Stiprums	Vājš			97
Krustu slīpums	Pacelts			87
Krustu platums	Šaurs			112
Pakājkāju lenķis	Stāvs			89
Nagu lenķis	Slīps			109
Lecamās locītavas	Resnas			93
Pakājkāju stāvoklis	Papēdis uz iekšu			119
Gaita	Slihta			110
Tesmens aizm. augst.	Zems			132
Centrālā Saite	Vāja			112
Pupu izvietojums pr.	Plaši			97
Pupu izvietojums aizm.	Plaši			103
Tesmens pieslēgums	Nokarens			114
Tesmens dziļums	Dzīš			116
Pupu garums	Īsi			98

**gRZG 134**

**meitas 171**

**gRZM 123** meitas 171 saimn. 125 Si. 96%

**Piens kg** + **1045**  
**Tauki %** + **0,04**  
**Tauki kg** + **47**  
**Olbaltums %** + **0,08**  
**Olbaltums kg** + **43**

**gRZE 126** meitas 61 saimn. 51 Si. 82%

**gRZFit 126** Si. 72%

**gRZN 111** Si. 63%

**gRZS 114** Si. 91%

**gRZD 88** kg/Min. 2,38 Si. 79%

**gRZR 108** Si. 57%  
**Auglība** \*\*

**Atnešanās** Bullis 110 Meita 109

10.832123 BLF CVF BYF aAa 216345

MASTER  
PROVEN

# Wayang

dzimis: 02.01.2007

audzētājs: Reiner mann,Uwe

49596 Gehrde, Wehdeler Str.3

ipašnieks: MAR

Wildman t. Marshall

Stormatic

Esquimau

RR Rila

VG 88

3/2LA 11626 4,36 507 3,44 400  
HL 2 12584 4,28 538 3,35 422

RR Riviera

VG 86

5/4LA 12417 4,89 607 3,89 483  
HL 3 13326 4,99 665 3,87 516

RR Ricarda

EX 90

t. Southwind



Schlagworte zu lang...

PIENA RAŽĪBA ▪ EKSTERJERS ▪ TESMEŅA FORMA ▪ TESMEŅA VE-

gRZG 118

meitas 117

Piena tips 103 Ķermenis 115 Fundaments 113 Tesmenis 130

Standarta ciltsvērtējums	88	100	112	124
Augums	Mazs			106
Piena Tips	Rupjš			100
Ķermeņa dziļums	Sekls			112
Stiprums	Vājš			108
Krustu slīpums	Pacelts			98
Krustu platums	Šaurs			100
Pakājkāju lenķis	Stāvs			93
Nagu lenķis	Slīps			101
Lecamās locītavas	Resnas			108
Pakājkāju stāvoklis	Papēdis uz iekšu			108
Gaita	Slihta			109
Tesmens aizm. augst.	Zems			117
Centrālā Saite	Vāja			99
Pupu izvietojums pr.	Plaši			118
Pupu izvietojums aizm.	Plaši			104
Tesmens pieslēgums	Nokarens			127
Tesmens dziļums	Dzīš			118
Pupu garums	Īsi			100

gRZM 105 meitas 117 saimn. 50 Si. 95%

Piens kg + 1253  
 Tauki % - 0,26  
 Tauki kg + 25  
 Olbaltums % - 0,22  
 Olbaltums kg + 20

gRZE 128 meitas 86 saimn. 41 Si. 86%

gRZFit 113 Si. 73%

gRZN 113 Si. 65%

gRZS 111 Si. 91%

gRZD 106 kg/Min. 2,29 Si. 76%

gRZR 102 Si. 59%  
Auglība \*\*

Atnešanās Bullis 92 Meita 95

10.831647 BLF CVF BYF aAa 213645

MASTER  
PROVEN

# Timex EX 90

dzimis: 18.07.2004

audzētājs: Hol-Stiens,Fam.de Boer NL 09051 HZ Stiens,Nederland,Bredyk 2-4

ipašnieks: MAR

Titanic t. Storm

Aaron

Manfred-ET

Joyful

EX 90

3/3LA 12228 3,82 467 3,49 427  
HL 3 13779 3,78 521 3,47 478

Jamaica

VG 87

5/5LA 11849 4,25 504 3,27 387  
HL 4 12988 4,10 533 3,28 426

June

EX 91

t. Dannix



Schlagworte zu lang...

EKSTERJERS ▪ KĀJU, NAGU KVALITĀTE ▪ TESMEŅA FORMA ▪ PIE-

gRZG 114

meitas

Piena tips 96 Ķermenis 102 Fundaments 129 Tesmenis 116

Standarta ciltsvērtējums	88	100	112	124
Augums	Mazs			103
Piena Tips	Rupjš			93
Ķermeņa dziļums	Sekls			96
Stiprums	Vājš			101
Krustu slīpums	Pacelts			96
Krustu platums	Šaurs			102
Pakājkāju lenķis	Stāvs			82
Nagu lenķis	Slīps			110
Lecamās locītavas	Resnas			115
Pakājkāju stāvoklis	Papēdis uz iekšu			119
Gaita	Slihta			126
Tesmens aizm. augst.	Zems			109
Centrālā Saite	Vāja			107
Pupu izvietojums pr.	Plaši			106
Pupu izvietojums aizm.	Plaši			98
Tesmens pieslēgums	Nokarens			113
Tesmens dziļums	Dzīš			110
Pupu garums	Īsi			90

gRZM 109 meitas 2152 Si. 99%

Piens kg + 729  
 Tauki % - 0,27  
 Tauki kg + 3  
 Olbaltums % + 0,05  
 Olbaltums kg + 30

gRZE 122 meitas 563 saimn. 179 Si. 97%

gRZFit 115 Si. 93%

gRZN 94 Si. 85%

gRZS 103 Si. 99%

gRZD 108 kg/Min. 2,51 Si. 87%

gRZR 100 Si. 87%  
Auglība \*\*

Atnešanās Bullis 110 Meita 103

10.476492 BLF CVF BYF aAa 342516

MASTER  
GEN

# Bangard

dzimis: 24.02.2012 audzētājs: Andersen, Martin DK 07361 Ejstrupholm, Dänemark, Engvej 10 ipašnieks: MAR

Bookem t. Planet

Xacobeo

Shottle

Alabama

VG 89  
LA12/08 9926 4,08 405 3,41 338

Amerika

EX 90  
2/2LA 12397 4,13 512 3,42 424  
HL 2 12818 4,05 519 3,32 426

T.M. Amy

EX 90  
t. Mandel



Schlagworte zu lang...

KĀJAS, NAGI ▪ TESMEŅA FORMA ▪ SLAUKŠANĀS ĀTRUMS ▪ ILG-

Piena tips **113** Ķermeņa forma **113** Fundaments **129** Tesmenis **132**

Standarta ciltsvērtējums	88	100	112	124	
Augums	Mazs			123	Liels
Piena Tips	Rupjš			111	Smalks
Ķermeņa dziļums	Sekls			104	Dzījš
Stiprums	Vājš			103	Stiprs
Krustu slīpums	Pacelts			113	Nolaists
Krustu platums	Šaurs			105	Plats
Pakājkāju lenķis	Stāvs			90	Zobenveida
Nagu lenķis	Slīps			113	Stāvs
Lecamās locītavas	Resnas			112	Tievas
Pakājkāju stāvoklis	Papēdis uz iekšu			117	Taisnas
Gaita	Sliktā			126	Laba
Tesmens aizm. augst.	Zems			125	Augsts
Centrālā Saite	Vāja			105	Stingra
Pupu izvietojums pr.	Plaši			113	Cieši
Pupu izvietojums aizm.	Plaši			103	Cieši
Tesmens pieslēgums	Nokarens			121	Labi Pieslēgts
Tesmens dziļums	Dzījš			124	Sekls
Pupu garums	Īsi			94	Gari

gRZG **148**

meitas -

gRZM **132** meitas saimn. Si. 73%

Piens kg + **1577**

Tauki % - **0,04**

Tauki kg + **60**

Olbaltums % + **0,03**

Olbaltums kg + **56**

gRZE **138** meitas saimn. Si. 56%

gRZFit - Si. -%

gRZN **126** Si. 48%

gRZS **104** Si. 76%

gRZD **114** kg/Min. Si. 68%

gRZR **106** Si. 41%

Auglība -

Atnešanās Bullis 109 Meita 121

10.473821 BLF CVF BYF AB aAa 324156

MASTER  
PROVEN

# Monreal

dzimis: 27.04.2010 audzētājs: Meyer, Hermann 28865 Lilienthal, Oberende 6 ipašnieks: MAR

Man-O-Man t. O-Man

Shottle

Lukas

HMO Goldmi

VG 87  
3/2LA 11803 4,33 511 3,63 429  
HL 1 11871 4,36 517 3,67 436

HMO Goldma

VG 89  
8/7LA 10379 4,40 457 3,49 362  
HL 3 13117 4,44 583 3,38 443

Goldina

VG 88  
t. Aerostar



Schlagworte zu lang...

AUGSTS PIEPRASĪJUMS ▪ IZCILS TIPS ▪ TESMEŅA VESELĪBA ▪

Piena tips **119** Ķermeņa forma **131** Fundaments **119** Tesmenis **128**

Standarta ciltsvērtējums	88	100	112	124	
Augums	Mazs			142	Liels
Piena Tips	Rupjš			117	Smalks
Ķermeņa dziļums	Sekls			121	Dzījš
Stiprums	Vājš			121	Stiprs
Krustu slīpums	Pacelts			102	Nolaists
Krustu platums	Šaurs			115	Plats
Pakājkāju lenķis	Stāvs			97	Zobenveida
Nagu lenķis	Slīps			115	Stāvs
Lecamās locītavas	Resnas			103	Tievas
Pakājkāju stāvoklis	Papēdis uz iekšu			108	Taisnas
Gaita	Sliktā			114	Laba
Tesmens aizm. augst.	Zems			114	Augsts
Centrālā Saite	Vāja			126	Stingra
Pupu izvietojums pr.	Plaši			123	Cieši
Pupu izvietojums aizm.	Plaši			115	Cieši
Tesmens pieslēgums	Nokarens			114	Labi Pieslēgts
Tesmens dziļums	Dzījš			121	Sekls
Pupu garums	Īsi			110	Gari

gRZG **137**

meitas -

gRZM **123** meitas saimn. Si. 73%

Piens kg + **899**

Tauki % + **0,15**

Tauki kg + **52**

Olbaltums % + **0,11**

Olbaltums kg + **41**

gRZE **137** meitas saimn. Si. 59%

gRZFit - Si. -%

gRZN **120** Si. 53%

gRZS **121** Si. 77%

gRZD **101** kg/Min. Si. 71%

gRZR **102** Si. 46%

Auglība \*\*

Atnešanās Bullis 98 Meita 112

10.476161 BLF CVF BYF aAa 342156

MASTER  
GEN

# Boboy

dzimis: 08.01.2012

audzētājs: Reinermann,Uwe 49596 Gehrde,Wehdeler Str.3

ipašnieks: MAR

**Bookem** t. Planet

**Shottle**

**Marshall**

**RR Elisa**

VG 89  
3/3LA 15793 4,09 646 3,48 550  
HL 2 17604 4,13 727 3,49 615

**Elsa**

EX 90  
2/2LA 11778 4,44 523 3,29 388  
HL 2 12620 4,25 536 3,18 401

**Elsa**

VG 89  
t. Aaron



Schlagworte zu lang...

## PIENA DAUDZUMS ▪ TESMEŅA FORMA ▪ TESMEŅA VESELĪBA ▪

Piena tips **116** Ķermenis **117** Fundaments **120** Tesmenis **128**

Standarta ciltsvērtējums	88	100	112	124
Augums	Mazs			122
Piena Tips	Rupjš			114
Ķermeņa dziļums	Sekls			104
Stiprums	Vājš			104
Krustu slīpums	Pacelts			111
Krustu platums	Šaurs			114
Pakājkāju lenķis	Stāvs			105
Nagu lenķis	Slīps			109
Lecamās locītavas	Resnas			109
Pakājkāju stāvoklis	Papēdis uz iekšu			112
Gaita	Sliktā			119
Tesmens aizm. augst.	Zems			122
Centrālā Saite	Vāja			120
Pupu izvietojums pr.	Plaši			119
Pupu izvietojums aizm.	Plaši			115
Tesmens pieslēgums	Nokarens			117
Tesmens dziļums	Dzīš			117
Pupu garums	Īsi			91

**gRZG 147**

meitas -

**gRZM 135** meitas saimn. Si. 74%

**Piens kg** + **1974**  
**Tauki %** - **0,21**  
**Tauki kg** + **58**  
**Olbaltums %** - **0,03**  
**Olbaltums kg** + **63**

**gRZE 133** meitas saimn. Si. 58%

**gRZFit -** Si. -%

**gRZN 121** Si. 49%

**gRZS 115** Si. 77%

**gRZD 98** kg/Min. Si. 69%

**gRZR 100** Si. 43%

**Auglība** -

**Atnešanās** Bullis 100 Meita 113

10.832585 BLF CVF BYF aAa 324156

MASTER  
GEN

# Babak

dzimis: 17.09.2011

audzētājs: Bernhardt,Gottfried 01705 Freital,Lübauer Str. 3

ipašnieks: MAR

**Bakombre** t. Baxter 2

**Ramos**

**Manat**

**Nikita 250**

VG 85  
4/3LA 12681 3,19 405 3,15 399  
HL 3 13716 3,15 432 3,17 435

**J-Nat.Nice**

EX 93  
3/3LA 13531 3,65 494 3,05 413  
HL 3 15531 3,28 510 2,87 446

**Natasha**

EX 92  
t. Merv



Schlagworte zu lang...

## BRĪVS PIELIETOJUMS ▪ PIENA DAUDZUMS ▪ KĀJAS, NAGI ▪ TES-

Piena tips **110** Ķermenis **103** Fundaments **126** Tesmenis **125**

Standarta ciltsvērtējums	88	100	112	124
Augums	Mazs			109
Piena Tips	Rupjš			107
Ķermeņa dziļums	Sekls			98
Stiprums	Vājš			94
Krustu slīpums	Pacelts			100
Krustu platums	Šaurs			101
Pakājkāju lenķis	Stāvs			83
Nagu lenķis	Slīps			111
Lecamās locītavas	Resnas			115
Pakājkāju stāvoklis	Papēdis uz iekšu			111
Gaita	Sliktā			125
Tesmens aizm. augst.	Zems			110
Centrālā Saite	Vāja			119
Pupu izvietojums pr.	Plaši			118
Pupu izvietojums aizm.	Plaši			119
Tesmens pieslēgums	Nokarens			122
Tesmens dziļums	Dzīš			118
Pupu garums	Īsi			110

**gRZG 144**

meitas -

**gRZM 124** meitas saimn. Si. 73%

**Piens kg** + **1270**  
**Tauki %** - **0,01**  
**Tauki kg** + **51**  
**Olbaltums %** + **0,02**  
**Olbaltums kg** + **45**

**gRZE 129** meitas saimn. Si. 58%

**gRZFit -** Si. -%

**gRZN 126** Si. 48%

**gRZS 114** Si. 77%

**gRZD 107** kg/Min. Si. 70%

**gRZR 116** Si. 43%

**Auglība** \*

**Atnešanās** Bullis 119 Meita 118

10.476493 BLF CVF BYF aAa 312564

MASTER  
GEN

# Brunswick

dzimis: 18.03.2012

audzētājs: Hammershoj, Anton DK 9500 Hobro, Sondermarksvej 30

ipašnieks: MAR

**Bookem** t. Planet

**Man-O-Man**

**Goldwin**

**RZG Jacint**

VG 89  
LA12/05 10253 4,37 448 3,37 346

**CAS Jameik**

VG 86  
4/3LA 11505 4,34 499 3,38 389  
HL 2 12533 4,11 515 3,42 429

**Jelykoe 37**

EX 90  
t. Jocko Besn



Schlagworte zu lang...

## PIENA DAUDZUMS ▪ TESMEŅA VESELĪBA ▪ ILGMŪŽĪBA ▪ PIENA

Piena tips **104** Kērmenis **100** Fundaments **111** Tesmenis **117**

Standarta ciltsvērtējums	88	100	112	124
Augums	Mazs			98
Piena Tips	Rupjš			104
Kērmņa dzījums	Sekls			99
Stiprums	Vājš			98
Krustu slīpums	Pacelts			95
Krustu platums	Šaurs			97
Pakājāju lenķis	Stāvs			118
Nagu lenķis	Slīps			93
Lecamās locītavas	Resnas			123
Pakājāju stāvoklis	Papēdis uz iekšu			106
Gaita	Slihta			111
Tesmens aizm. augst.	Zems			115
Centrālā Saite	Vāja			127
Pupu izvietojums pr.	Plaši			105
Pupu izvietojums aizm.	Plaši			114
Tesmens pieslēgums	Nokarens			108
Tesmens dzījums	Dzījš			106
Pupu garums	Īsi			108

**gRZG 150**

meitas -

**gRZM 133** meitas saimn. Si. 73%

**Piens kg + 1364**

**Tauki % - 0,05**

**Tauki kg + 51**

**Olbaltums % + 0,14**

**Olbaltums kg + 60**

**gRZE 116** meitas saimn. Si. 56%

**gRZFit -** Si. -%

**gRZN 132** Si. 48%

**gRZS 126** Si. 76%

**gRZD 101** kg/Min. Si. 68%

**gRZR 106** Si. 40%

**Auglība -**

**Atnešanās** Bullis 117 Meita 116

10.832595 BLF CVF BYF AB aAa 324156

MASTER  
GEN

# Ferris

dzimis: 28.11.2011

audzētājs: Rockymountain Holsteins CDN 99999 Cochrane, PR 2

ipašnieks: MAR

**Freddie** t. O-Man

**Planet**

**Goldwin**

**Plan.Solo**

VG 87  
2/1LA 8667 4,13 358 3,36 291

**Shelly**

VG 89  
2/2LA 14257 4,20 599 3,28 467  
HL 1 14265 4,19 598 3,38 482

**Silvia**

EX 92  
t. Champion



Schlagworte zu lang...

## EKSTERJERS ▪ TESMEŅA FORMA ▪ TESMEŅA VESELĪBA ▪ AUGLĪ-

Piena tips **99** Kērmenis **115** Fundaments **113** Tesmenis **123**

Standarta ciltsvērtējums	88	100	112	124
Augums	Mazs			113
Piena Tips	Rupjš			96
Kērmņa dzījums	Sekls			98
Stiprums	Vājš			109
Krustu slīpums	Pacelts			109
Krustu platums	Šaurs			115
Pakājāju lenķis	Stāvs			100
Nagu lenķis	Slīps			105
Lecamās locītavas	Resnas			103
Pakājāju stāvoklis	Papēdis uz iekšu			106
Gaita	Slihta			114
Tesmens aizm. augst.	Zems			111
Centrālā Saite	Vāja			105
Pupu izvietojums pr.	Plaši			117
Pupu izvietojums aizm.	Plaši			107
Tesmens pieslēgums	Nokarens			118
Tesmens dzījums	Dzījš			120
Pupu garums	Īsi			102

**gRZG 149**

meitas -

**gRZM 130** meitas saimn. Si. 73%

**Piens kg + 1553**

**Tauki % - 0,14**

**Tauki kg + 49**

**Olbaltums % + 0,04**

**Olbaltums kg + 57**

**gRZE 124** meitas saimn. Si. 56%

**gRZFit -** Si. -%

**gRZN 129** Si. 52%

**gRZS 111** Si. 77%

**gRZD 99** kg/Min. Si. 70%

**gRZR 123** Si. 43%

**Auglība \***

**Atnešanās** Bullis 117 Meita 114



10.475535 BLF CVF BYF aAa 234156

MASTER  
GEN

# Franklyn

dzimis: 19.02.2011 audzētājs: Brandt-View Farms USA 17003 Annville, PA, USA, 2044 Horseshoe Pike ipašnieks: MAR

**Freddie** t. O-Man

**Planet**

**Shottle**

**Posey**

VG 86  
LA11/04 16288 3,52 573 3,23 526

**Fern**

VG 86  
LA07/0915885 4,85 770 2,97 472

**Ally**

VG 88  
t. Durham



Schlagworte zu lang...

PIENA SASTĀVS ▪ ILGMŪŽĪBA ▪ AUGLĪBA ▪ TESMEŅA FORMA ▪ AT-

**gRZG 148**

meitas -

Piena tips **93** Ķermeņis **101** Fundaments **115** Tesmenis **123**

Standarta ciltsvērtējums	88	100	112	124
Augums	Mazs			103
Piena Tips	Rupjš			90
Ķermeņa dziļums	Sekls			92
Stiprums	Vājš			105
Krustu slīpums	Pacelts			95
Krustu platums	Šaurs			104
Pakājkāju lenķis	Stāvs			101
Nagu lenķis	Slīps			108
Lecamās locītavas	Resnas			103
Pakājkāju stāvoklis	Papēdis uz iekšu			109
Gaita	Slihta			113
Tesmens aizm. augst.	Zems			113
Centrālā Saite	Vāja			100
Pupu izvietojums pr.	Plaši			108
Pupu izvietojums aizm.	Plaši			97
Tesmens pieslēgums	Nokarens			122
Tesmens dziļums	Dzīš			119
Pupu garums	Īsi			108

**gRZM 125** meitas saimn. Si. 73%

**Piens kg** + **1326**

**Tauki %** + **0,07**

**Tauki kg** + **62**

**Olbaltums %** + **0,00**

**Olbaltums kg** + **45**

**gRZE 120** meitas saimn. Si. 57%

**gRZFit -** Si. -%

**gRZN 136** Si. 53%

**gRZS 115** Si. 77%

**gRZD 106** kg/Min. Si. 70%

**gRZR 123** Si. 43%

**Auglība** \*\*

**Atnešanās** Bullis 113 Meita 104

10.506898 BLF CVF BYF aAa 324156

MASTER  
GEN

# Originator

dzimis: 12.10.2011 audzētājs: Vision Genetics USA 17846 Millville ipašnieks: MAR

**O Style** t. O-Man

**Planet**

**Goldwin**

**Wolt-A911**

VG 87  
LA12/01 10718 3,37 361 2,95 316

**Wistful**

EX 93  
3/3LA 11015 3,83 422 3,39 373  
HL 1 11381 4,07 463 3,40 387

**Wish**

EX 95  
t. Outside



Schlagworte zu lang...

PIENA DAUDZUMS, SASTĀVS ▪ ILGMŪŽĪBA ▪ TESMEŅA FORMA ▪

**gRZG 147**

meitas -

Piena tips **100** Ķermeņis **117** Fundaments **116** Tesmenis **125**

Standarta ciltsvērtējums	88	100	112	124
Augums	Mazs			113
Piena Tips	Rupjš			97
Ķermeņa dziļums	Sekls			102
Stiprums	Vājš			114
Krustu slīpums	Pacelts			110
Krustu platums	Šaurs			113
Pakājkāju lenķis	Stāvs			90
Nagu lenķis	Slīps			109
Lecamās locītavas	Resnas			104
Pakājkāju stāvoklis	Papēdis uz iekšu			108
Gaita	Slihta			114
Tesmens aizm. augst.	Zems			113
Centrālā Saite	Vāja			99
Pupu izvietojums pr.	Plaši			109
Pupu izvietojums aizm.	Plaši			97
Tesmens pieslēgums	Nokarens			125
Tesmens dziļums	Dzīš			122
Pupu garums	Īsi			90

**gRZM 126** meitas saimn. Si. 72%

**Piens kg** + **1392**

**Tauki %** + **0,01**

**Tauki kg** + **58**

**Olbaltums %** + **0,00**

**Olbaltums kg** + **47**

**gRZE 127** meitas saimn. Si. 55%

**gRZFit -** Si. -%

**gRZN 129** Si. 52%

**gRZS 125** Si. 76%

**gRZD 98** kg/Min. Si. 68%

**gRZR 117** Si. 41%

**Auglība** -

**Atnešanās** Bullis 105 Meita 111

10.475883 BLF CVF BYF aAa 243156

MASTER  
GEN

# Soltao

dzimis: 16.12.2011 audzētājs: Wiechering-Sudmann KG 49356 Diepholz, Wetscher Str. 1

ipašnieks: MAR

**Sterngold** t. Stol Joc

**Man-O-Man**

**Good**

**Medina 668**

VG 87  
2/2LA 10097 4,66 471 3,71 375  
HL 2 10184 4,91 500 3,79 386

**Nog me4862**

VG 87  
4/3LA 11526 3,99 460 3,51 405  
HL 2 12581 4,23 532 3,64 458

**Merveille**

VG 85  
t. Marshal ET



Schlagworte zu lang...

## PIENA SASTĀVS ▪ TESMEŅA VESELĪBA ▪ EKSTERJERS ▪ KĀJAS,

Piena tips **107** Ķermenis **108** Fundaments **130** Tesmenis **119**

Standarta ciltsvērtējums	88	100	112	124	
Augums	Mazs				118 Liels
Piena Tips	Rupjš				106 Smalks
Ķermeņa dziļums	Sekls				106 Dzijš
Stiprums	Vājš				106 Stiprs
Krustu slīpums	Pacelts				118 Nolaists
Krustu platums	Šaurs				99 Plats
Pakājkāju lenķis	Stāvs				94 Zobenveida
Nagu lenķis	Slīps				112 Stāvs
Lecamās locītavas	Resnas				115 Tievās
Pakājkāju stāvoklis	Papēdis uz iekšu				123 Taisnas
Gaita	Slikta				126 Laba
Tesmens aizm. augst.	Zems				119 Augsts
Centrālā Saite	Vāja				119 Stingra
Pupu izvietojums pr.	Plaši				102 Cieši
Pupu izvietojums aizm.	Plaši				106 Cieši
Tesmens pieslēgums	Nokarens				107 Labi Pieslēgts
Tesmens dziļums	Dzijš				118 Sekls
Pupu garums	Īsi				125 Gari

**gRZG 144**

meitas -

**gRZM 125** meitas saimn. Si. 73%

**Piens kg** + **856**  
**Tauki %** + **0,10**  
**Tauki kg** + **45**  
**Olbaltums %** + **0,18**  
**Olbaltums kg** + **47**

**gRZE 128** meitas saimn. Si. 58%

**gRZFit** Si. %

**gRZN 127** Si. 47%

**gRZS 136** Si. 77%

**gRZD 100** kg/Min. Si. 70%

**gRZR 97** Si. 42%  
**Auglība** \*\*

**Atnešanās** Bullis 105 Meita 103

10.832607 BLF CVF BYF aAa -

MASTER  
GEN

# Bente

dzimis: 21.12.2011 audzētājs: Derboven, Rinderzuchtbetrieb 27333 Warpe, Bünkemühle 33

ipašnieks: MAR

**Beacon** t. Shottle

**Man-O-Man**

**Good**

**Medina 668**

VG 87  
2/2LA 10097 4,66 471 3,71 375  
HL 2 10184 4,91 500 3,79 386

**Nog me4862**

VG 87  
4/3LA 11526 3,99 460 3,51 405  
HL 2 12581 4,23 532 3,64 458

**Merveille**

VG 85  
t. Marshal ET



Schlagworte zu lang...

## EKSTERJERS ▪ PIENA DAUDZUMS ▪ TESMEŅA VESELĪBA ▪ TRES-

Piena tips **114** Ķermenis **113** Fundaments **114** Tesmenis **124**

Standarta ciltsvērtējums	88	100	112	124	
Augums	Mazs				119 Liels
Piena Tips	Rupjš				115 Smalks
Ķermeņa dziļums	Sekls				109 Dzijš
Stiprums	Vājš				102 Stiprs
Krustu slīpums	Pacelts				100 Nolaists
Krustu platums	Šaurs				101 Plats
Pakājkāju lenķis	Stāvs				102 Zobenveida
Nagu lenķis	Slīps				107 Stāvs
Lecamās locītavas	Resnas				107 Tievās
Pakājkāju stāvoklis	Papēdis uz iekšu				109 Taisnas
Gaita	Slikta				111 Laba
Tesmens aizm. augst.	Zems				120 Augsts
Centrālā Saite	Vāja				118 Stingra
Pupu izvietojums pr.	Plaši				107 Cieši
Pupu izvietojums aizm.	Plaši				109 Cieši
Tesmens pieslēgums	Nokarens				112 Labi Pieslēgts
Tesmens dziļums	Dzijš				121 Sekls
Pupu garums	Īsi				102 Gari

**gRZG 141**

meitas -

**gRZM 128** meitas saimn. Si. 73%

**Piens kg** + **1528**  
**Tauki %** - **0,05**  
**Tauki kg** + **57**  
**Olbaltums %** - **0,01**  
**Olbaltums kg** + **51**

**gRZE 127** meitas saimn. Si. 57%

**gRZFit** - Si. -%

**gRZN 120** Si. 51%

**gRZS 112** Si. 77%

**gRZD 105** kg/Min. Si. 70%

**gRZR 109** Si. 44%  
**Auglība** -

**Atnešanās** Bullis 107 Meita 110

10.832566 BLF CVF BYF aAa 342516

MASTER  
PROVEN

# Receptor

dzimis: 07.11.2010 audzētājs: Ronald McLellan & Sons GB BT703 Donaghmore Dungannon ipašnieks: MAR

**Legend** t. O-Man

**RT Roxie 8**

VG 88  
4/4LA 10363 4,44 460 3,32 344  
HL 4 11263 4,47 504 3,21 362

**Titanic**

**RW Roxie**

EX 91  
5/5LA 10386 4,25 441 3,22 334  
HL 4 11846 4,53 537 3,10 367

**Wade ET**

**JB Roxie**

EX 93  
t. Blackstar



Schlagworte zu lang...

PIENA SASTĀVS ▪ TESMEŅA FORMA ▪ IZCILAS KĀJAS, NAGI ▪

Piena tips **107** Ķermenis **113** Fundaments **131** Tesmenis **124**

Standarta ciltsvērtējums	88	100	112	124
Augums	Mazs			115
Piena Tips	Rupjš			104
Ķermeņa dziļums	Sekls			105
Stiprums	Vājš			107
Krustu slīpums	Pacelts			96
Krustu platums	Šaurs			96
Pakājāju lenķis	Stāvs			92
Nagu lenķis	Slīps			122
Lecamās locitavas	Resnas			107
Pakājāju stāvoklis	Papēdis uz iekšu			122
Gaita	Slihta			124
Tesmens aizm. augst.	Zems			112
Centrālā Saite	Vāja			112
Pupu izvietojums pr.	Plaši			112
Pupu izvietojums aizm.	Plaši			103
Tesmens pieslēgums	Nokarens			117
Tesmens dziļums	Dzīš			123
Pupu garums	Īsi			96

**gRZG 136**

meitas -

**gRZM 120** meitas saimn. Si. 73%

**Piens kg** + **862**  
**Tauki %** + **0,02**  
**Tauki kg** + **38**  
**Olbaltums %** + **0,11**  
**Olbaltums kg** + **40**

**gRZE 133** meitas saimn. Si. 58%

**gRZFit -** Si. -%

**gRZN 114** Si. 53%

**gRZS 121** Si. 77%

**gRZD 101** kg/Min. Si. 71%

**gRZR 111** Si. 46%  
**Auglība** \*\*

**Atnešanās** Bullis 118 Meita 102

10.474897 BLF CVF BYF RDF aAa 234156

MASTER  
PROVEN

# Pinball

dzimis: 06.12.2010 audzētājs: Hintze, Jürgen 29494 Trebel, Dünsche 36 ipašnieks: MAR

**Pitbull** t. Mr.Burns

**WEH Janne**

VG 86  
2/1LA 14905 4,05 604 3,84 572

**Jefferson**

**WEH Jessic**

VG 88  
2/2LA 12769 3,74 478 3,37 430  
HL 2 14021 3,94 553 3,31 464

**Laudan**

**WEH Jessi**

VG 87  
t. Convincer



Schlagworte zu lang...

EKSTERJERS ▪ KĀJAS, NAGI ▪ PIENA DAUDZUMS ▪ TESMEŅA

Piena tips **115** Ķermenis **112** Fundaments **127** Tesmenis **132**

Standarta ciltsvērtējums	88	100	112	124
Augums	Mazs			124
Piena Tips	Rupjš			112
Ķermeņa dziļums	Sekls			98
Stiprums	Vājš			101
Krustu slīpums	Pacelts			98
Krustu platums	Šaurs			107
Pakājāju lenķis	Stāvs			88
Nagu lenķis	Slīps			120
Lecamās locitavas	Resnas			110
Pakājāju stāvoklis	Papēdis uz iekšu			112
Gaita	Slihta			120
Tesmens aizm. augst.	Zems			121
Centrālā Saite	Vāja			129
Pupu izvietojums pr.	Plaši			100
Pupu izvietojums aizm.	Plaši			109
Tesmens pieslēgums	Nokarens			117
Tesmens dziļums	Dzīš			132
Pupu garums	Īsi			95

**gRZG 137**

meitas -

**gRZM 123** meitas saimn. Si. 74%

**Piens kg** + **1400**  
**Tauki %** - **0,13**  
**Tauki kg** + **44**  
**Olbaltums %** - **0,02**  
**Olbaltums kg** + **45**

**gRZE 137** meitas saimn. Si. 57%

**gRZFit -** Si. -%

**gRZN 116** Si. 48%

**gRZS 115** Si. 77%

**gRZD 93** kg/Min. Si. 69%

**gRZR 102** Si. 42%  
**Auglība** -

**Atnešanās** Bullis 101 Meita 107

# Jotan

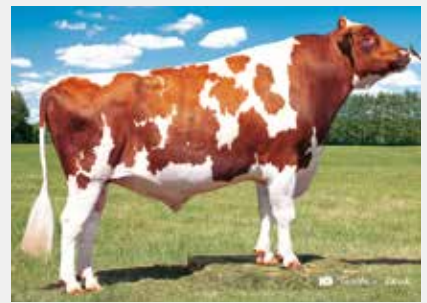
dzimis: 24.07.2004

audzētājs: High Altitude Syndicate USA 53818 Platteville, WI, USA, 5528 High Ridge Lane ipašnieks: MAR

Jordan-Red t. Phideaux

Durham

Prelude

**Altitude**EX 95  
3/3LA 12836 4,21 541 3,43 440  
HL 3 15640 4,53 709 3,38 528**Alisha**EX 93  
6/6LA 11540 4,58 528 3,44 397  
HL 5 15177 4,16 632 3,39 514**Augy Star**EX 94  
t. Jubilant

Schlagworte zu lang...

**VISĀ PASAULĒ PĀRBAUDĪTS BULLIS ▪ EKSTERJERS ▪ KĀJAS,****gRZG 122****meitas  
2742**

JENNA 5. LA, Gerd Pfaff, Oederan

Jotan Red ir populārākais Holšteinas sarkanraibās šķirnes bullis ar visvairāk novērtētām meitām. Jotana meitas raksturojas ar teicamu eksterjeru, spēcīgi veidotām kājām, nagiem, izcilu gaitu. Labi pieslēgtā tesmeņa forma saglabājas daudzu laktāciju garumā. Jotana meitas mantojušas bagātīgu tauku un olbaltumvielu sastāvu. Platie, nolaidenie krusti nodrošina izcili vieglas dzemdības.

**gRZM 108**

Si. 99%

meitas 2742 / saimn. 1392

**Piens kg**

+ 331

**Tauki %**

+ 0,24

**Tauki kg**

+ 33

**Olbaltums %**

+ 0,18

**Olbaltums kg**

+ 26

**gRZE 126**

Si. 96%

meitas 1095 / saimn. 618

Piena tips

**106**

Ķermenis

**105**

Fundaments

**122**

Tesmenis

**123****gRZFit 118**

Si. 93%

**gRZN 121**

Si. 88%

**gRZS 95**

Si. 98%

**gRZD 110**

Si. 94%

kg/Min.

2,34

**gRZR 101**

Si. 88%

**Augliba**

\*\*

Bullis Meita

**Atnešanās**

112

103

Standarta ciltsvērtējums		88	100	112	124	
Augums	Mazs				122	Liels
Piena Tips	Rupjš				103	Smalks
Ķermeņa dziļums	Sekls				98	Dzīļš
Stiprums	Vājš				104	Stiprs
Krustu slīpums	Pacelts				124	Nolaists
Krustu platums	Šaurs				96	Plats
Pakājkāju leņķis	Stāvs				87	Zobenveida
Nagu leņķis	Slīps				110	Stāvs
Lecamās locītavas	Resnas				101	Tievas
Pakājkāju stāvoklis	Papēdis uz iekšu				117	Taisnas
Gaita	Slikta				129	Labā
Tesmens aizm. augst.	Zems				112	Augsts
Centrālā Saite	Vāja				116	Stingra
Pupu izvietojums pr.	Plaši				119	Cieši
Pupu izvietojums aizm.	Plaši				120	Cieši
Tesmens pieslēgums	Nokarens				123	Labi Pieslēgts
Tesmens dziļums	Dzīļš				129	Sekls
Pupu garums	Īsi				61	Gari

JOTAN-Töchtergruppe???, ????????



10.832561 BLF CVF BYF aAa 243165

MASTER  
GEN

# Hyves

dzimis: 16.11. 2010 audzētājs: Melkveebedrijf Van Wichen NL 6627 Maasbommel, Den Hoedweg 6 ipašnieks: MAR



**Destry** t. Goldwin

**Mr.Burns**

**Jocko Besn**

**Grietje 64**

VG 85  
LA00/0011202 3,79 425 3,37 377

**Grietje 28**

VG 89  
5/4LA 11373 3,75 426 3,36 382  
HL 4 12849 3,98 512 3,29 423

**Grietje 23**

VG 87  
t. Major

Schlagworte zu lang...

## EKSTERJERS ■ KĀJAS, NAGI ■ PIENA DAUDZUMS, OLBALTUMS ■

Piena tips **114** Ķermenis **114** Fundaments **124** Tesmenis **127**

Standarta ciltsvērtējums	88	100	112	124	
Augums	Mazs			124	Liels
Piena Tips	Rupjš			112	Smalks
Ķermeņa dziļums	Sekls			100	Dzļjš
Stiprums	Vājš			101	Stiprs
Krustu slīpums	Pacelts			93	Nolaists
Krustu platums	Šaurs			105	Plats
Pakājkāju lenķis	Stāvs			96	Zobenveida
Nagu lenķis	Slīps			118	Stāvs
Lecamās locītavas	Resnas			108	Tievas
Pakājkāju stāvoklis	Papēdis uz iekšu			109	Taisnas
Gaita	Slihta			120	Laba
Tesmens aizm. augst.	Zems			116	Augsts
Centrālā Saite	Vāja			121	Stingra
Pupu izvietojums pr.	Plaši			113	Cieši
Pupu izvietojums aizm.	Plaši			119	Cieši
Tesmens pieslēgums	Nokarens			118	Labi Pieslēgts
Tesmens dziļums	Dzļjš			126	Sekls
Pupu garums	Īsi			100	Gari

**gRZG 134**

meitas -

**gRZM 115** meitas saimn. Si. 73%

**Piens kg + 1014**

**Tauki % - 0,21**

**Tauki kg + 24**

**Olbaltums % + 0,08**

**Olbaltums kg + 42**

**gRZE 133** meitas saimn. Si. 57%

**gRZFit -** Si. -%

**gRZN 121** Si. 53%

**gRZS 115** Si. 77%

**gRZD 92** kg/Min. Si. 71%

**gRZR 112** Si. 46%

**Auglība** \*\*

**Atnešanās** Bullis 112 Meita 101

10.927322 BLF CVF BYF RDC aAa 234

MASTER  
GEN

# Durban

dzimis: 11.11.2011 audzētājs: Melle, Walter 26197 Großenkneten, Am Griesenmoor 1 ipašnieks: MAR



**Durham Red** t. Mr.Burns

**Zabing**

**Banker RF**

**Angie 23**

VG 85\*  
LA11/11 10523 4,12 434 3,38 356

**Alegra 846**

GP 83\*  
3/3LA 8031 4,26 342 3,30 265  
HL 2 8991 3,97 357 3,31 298

**Angela 42**

t. Lee

Schlagworte zu lang...

## BRĪVS PIELIETOJUMS PĒC IZCELŠANĀS ■ PIENA SASTĀVS ■ TES-

Piena tips **106** Ķermenis **116** Fundaments **117** Tesmenis **129**

Standarta ciltsvērtējums	88	100	112	124	
Augums	Mazs			123	Liels
Piena Tips	Rupjš			103	Smalks
Ķermeņa dziļums	Sekls			97	Dzļjš
Stiprums	Vājš			104	Stiprs
Krustu slīpums	Pacelts			120	Nolaists
Krustu platums	Šaurs			120	Plats
Pakājkāju lenķis	Stāvs			83	Zobenveida
Nagu lenķis	Slīps			118	Stāvs
Lecamās locītavas	Resnas			107	Tievas
Pakājkāju stāvoklis	Papēdis uz iekšu			103	Taisnas
Gaita	Slihta			113	Laba
Tesmens aizm. augst.	Zems			117	Augsts
Centrālā Saite	Vāja			122	Stingra
Pupu izvietojums pr.	Plaši			118	Cieši
Pupu izvietojums aizm.	Plaši			118	Cieši
Tesmens pieslēgums	Nokarens			119	Labi Pieslēgts
Tesmens dziļums	Dzļjš			124	Sekls
Pupu garums	Īsi			107	Gari

**gRZG 129**

meitas -

**gRZM 111** meitas saimn. Si. 73%

**Piens kg + 574**

**Tauki % + 0,11**

**Tauki kg + 33**

**Olbaltums % + 0,15**

**Olbaltums kg + 32**

**gRZE 131** meitas saimn. Si. 56%

**gRZFit -** Si. -%

**gRZN 121** Si. 51%

**gRZS 109** Si. 76%

**gRZD 95** kg/Min. Si. 70%

**gRZR 112** Si. 42%

**Auglība** -

**Atnešanās** Bullis 113 Meita 110

10.473942 BLF CVF BYF BB aAa 216435

MASTER  
GEN

# Amor Red

dzimis: 31.01.2010

audzētājs: Future Dream Holstein NL 1633 EK Avenhorn, NL, Grosthuizen 19

ipašnieks: MAR



**Lawn Boy** t. Bacculum

**Goldwin**

**Durham**

**Aiko**

EX 91  
2/2LA 10549 5,71 602 3,83 404  
HL 2 11531 5,20 600 3,76 434

**Altitude**

EX 95  
3/3LA 12836 4,21 541 3,43 440  
HL 3 15640 4,53 709 3,38 528

**Alisha**

EX 93  
t. Prelude

Schlagworte zu lang...

## EKSTERJERS ▪ KĀJAS, NAGI ▪ TESMEŅA FORMA ▪ PIENA SA-

Piena tips **116** Ķermenis **98** Fundaments **117** Tesmenis **131**

Standarta ciltsvērtējums	88	100	112	124
Augums	Mazs			116
Piena Tips	Rupjš			111
Ķermeņa dziļums	Sekls			87
Stiprums	Vājš			88
Krustu slīpums	Pacelts			107
Krustu platums	Šaurs			86
Pakājāju lenķis	Stāvs			107
Nagu lenķis	Slīps			102
Lecamās locītavas	Resnas			119
Pakājāju stāvoklis	Papēdis uz iekšu			98
Gaita	Slihta			118
Tesmens aizm. augst.	Zems			127
Centrālā Saite	Vāja			121
Pupu izvietojums pr.	Plaši			103
Pupu izvietojums aizm.	Plaši			111
Tesmens pieslēgums	Nokarens			121
Tesmens dziļums	Dzīš			124
Pupu garums	Īsi			101

**gRZG 139**

meitas -

**gRZM 122** meitas saimn. Si. 74%

**Piens kg** + **702**  
**Tauki %** + **0,18**  
**Tauki kg** + **44**  
**Olbaltums %** + **0,28**  
**Olbaltums kg** + **48**

**gRZE 128** meitas saimn. Si. 60%

**gRZFit -** Si. -%

**gRZN 126** Si. 55%

**gRZS 104** Si. 77%

**gRZD 102** kg/Min. Si. 71%

**gRZR 110** Si. 48%  
**Auglība** \*\*\*

**Atnešanās** Bullis 122 Meita 108

10.475542 BLF CVF BYF AB aAa 324156

MASTER  
GEN

# Deluxo

dzimis: 27.08.2011

audzētājs: High Altitude Syndicate, Richard Kamps USA, Belmont, Holland Rd. 24596

ipašnieks: MAR



**Detox** t. Shottle

**Baxter 2**

**Goldwin**

**Aika**

VG 87  
LA10/04 11770 5,74 676 3,63 427

**Aiko**

EX 91  
2/2LA 10549 5,71 602 3,83 404  
HL 2 11531 5,20 600 3,76 434

**Altitude**

EX 95  
t. Durham

Schlagworte zu lang...

## EKSTERJERS ▪ PIENA DAUDZUMS ▪ ILGMŪŽĪBA ▪ ATNEŠANĀS

Piena tips **115** Ķermenis **113** Fundaments **110** Tesmenis **118**

Standarta ciltsvērtējums	88	100	112	124
Augums	Mazs			112
Piena Tips	Rupjš			109
Ķermeņa dziļums	Sekls			104
Stiprums	Vājš			103
Krustu slīpums	Pacelts			105
Krustu platums	Šaurs			98
Pakājāju lenķis	Stāvs			103
Nagu lenķis	Slīps			111
Lecamās locītavas	Resnas			104
Pakājāju stāvoklis	Papēdis uz iekšu			101
Gaita	Slihta			112
Tesmens aizm. augst.	Zems			112
Centrālā Saite	Vāja			110
Pupu izvietojums pr.	Plaši			103
Pupu izvietojums aizm.	Plaši			105
Tesmens pieslēgums	Nokarens			115
Tesmens dziļums	Dzīš			111
Pupu garums	Īsi			110

**gRZG 130**

meitas -

**gRZM 118** meitas saimn. Si. 73%

**Piens kg** + **1238**  
**Tauki %** + **0,12**  
**Tauki kg** + **63**  
**Olbaltums %** - **0,03**  
**Olbaltums kg** + **39**

**gRZE 121** meitas saimn. Si. 53%

**gRZFit -** Si. -%

**gRZN 125** Si. 48%

**gRZS 108** Si. 76%

**gRZD 100** kg/Min. Si. 70%

**gRZR 97** Si. 39%  
**Auglība** \*\*

**Atnešanās** Bullis 119 Meita 103

10.298040 BLF CVF BYF AA Pp aAa 312546



# Jackel-Red

dzimis: 12.07.2009

audzētājs: Jauquet, Tyler & Nathan USA 54217 Luxemburg, N6249 Hillview Rd

ipašnieks: MAR



**Lawn Boy** t. Bacculum

**September**

**Durham**

**Alice**

VG 88

2/2LA 13401 4,96 665 3,30 442

HL 2 14088 4,93 695 3,17 447

**BKB Amanda**

EX 92

2/2LA 14417 4,65 671 3,27 471

HL 2 15799 4,93 779 3,17 501

**S S Alicia**

EX 97

t. Skychief

Schlagworte zu lang...

## TESMEŅA FORMA ▪ SLAUKŠANĀS ĀTRUMS ▪ ATNEŠANĀS VIEG-

Piena tips **110** Ķermenis **105** Fundaments **109** Tesmenis **114**

Standarta ciltsvērtējums	88	100	112	124
Augums	Mazs			118
Piena Tips	Rupjš			108
Ķermeņa dziļums	Sekls			96
Stiprums	Vājš			98
Krustu slīpums	Pacelts			90
Krustu platums	Šaurs			96
Pakājkāju lenķis	Stāvs			103
Nagu lenķis	Slīps			105
Lecamās locītavas	Resnas			107
Pakājkāju stāvoklis	Papēdis uz iekšu			99
Gaita	Slihta			107
Tesmens aizm. augst.	Zems			117
Centrālā Saite	Vāja			117
Pupu izvietojums pr.	Plaši			101
Pupu izvietojums aizm.	Plaši			115
Tesmens pieslēgums	Nokarens			107
Tesmens dziļums	Dzīš			110
Pupu garums	Īsi			118

**gRZG 117**

meitas **22**

**gRZM 105**

meitas 22  
saimn. 18

Si. 80%

**Piens kg** + **983**  
**Tauki %** - **0,21**  
**Tauki kg** + **23**  
**Olbaltums %** - **0,08**  
**Olbaltums kg** + **27**

**gRZE 115** meitas -  
saimn. -

Si. 60%

**gRZFit -** Si. -%

**gRZN 116** Si. 55%

**gRZS 110** Si. 79%

**gRZD 101** kg/Min. Si. 71%

**gRZR 107** Si. 48%  
**Auglība** \*\*

**Atnešanās** Bullis 123 Meita 101

10.472206 BLF CVF BYF aAa 234165



# Avendo

dzimis: 05.10.2008

audzētājs: STARMARK Farm USA 44691 Wooster OH / USA, 5801 Cleveland Rd.

ipašnieks: MAR



**Advent-Red** t. Kite

**September**

**Rubens RF**

**Rose-Red**

VG 88

2/2LA 13355 3,78 505 3,08 412

HL 2 13576 4,07 552 2,99 406

**LR Redrose**

EX 96

5/5LA 15882 4,22 670 3,43 544

HL 4 20353 4,921002 3,35 682

**Lavender**

EX 90

t. Rudolph

## EKSTERJERS ▪ TESMEŅA FORMA ▪ AUGLĪBA

Piena tips **110** Ķermenis **117** Fundaments **115** Tesmenis **114**

Standarta ciltsvērtējums	88	100	112	124
Augums	Mazs			121
Piena Tips	Rupjš			107
Ķermeņa dziļums	Sekls			99
Stiprums	Vājš			103
Krustu slīpums	Pacelts			100
Krustu platums	Šaurs			106
Pakājkāju lenķis	Stāvs			96
Nagu lenķis	Slīps			105
Lecamās locītavas	Resnas			113
Pakājkāju stāvoklis	Papēdis uz iekšu			101
Gaita	Slihta			111
Tesmens aizm. augst.	Zems			113
Centrālā Saite	Vāja			110
Pupu izvietojums pr.	Plaši			107
Pupu izvietojums aizm.	Plaši			111
Tesmens pieslēgums	Nokarens			112
Tesmens dziļums	Dzīš			115
Pupu garums	Īsi			75

**gRZG 105**

meitas **63**

**gRZM 85**

meitas 63  
saimn. 52

Si. 87%

**Piens kg** + **291**  
**Tauki %** - **0,28**  
**Tauki kg** - **11**  
**Olbaltums %** - **0,13**  
**Olbaltums kg** - **1**

**gRZE 121** meitas 33  
saimn. 30

Si. 73%

**gRZFit -** Si. -%

**gRZN 121** Si. 55%

**gRZS 99** Si. 79%

**gRZD 107** kg/Min. Si. 72%

**gRZR 118** Si. 52%  
**Auglība** -

**Atnešanās** Bullis 108 Meita 100