



Anderstrup Bynke Krista



Anderstrup Massey Kaya

10.833109 aAa 423 K-Cn: AB β-Cn: A2/A2 **61174**
 Dzimis: 23.01.2015
 Audzētājs: Anderstrup Holsteins I/S, Skorping, Denmark
 Īpašnieks MASTERRIND

Comotion



Wolfhard Schuize

HOLŠTEINAS MELNRAIBE BULĻI NOVĒRTĒTI PĒC MEITU KVALITĀTES RZG

RZG - Selekcijas indekss 142

RZM - Ražības indekss 139 82% Sl. Meitas 26 / Saimn. 17

Pliens kg	+1528		
Tauki %	+0.00	Tauki kg	+60
Olbaltums %	+0.00	Olbaltums kg	+52

- RZRobot 120** 81% Sl.
- RZN - Ilgmūžības indekss 120** 71% Sl.
- RZS - Veselības indekss 114** 81% Sl.
- RZD - Piena atdeves ātrums 117** 83% Sl.
- RZR - Auglības indekss 92** 59% Sl.
- RZKd - Atnešanās vieglums meitām 99** 74% Sl.
- Atnešanās vieglums pēc tēva 101** 80% Sl.
- RZKm - Atnešanās vieglums mātēm 113** 73% Sl.

Health

- RZHealth - kopējais veselības ind. 110** 62% Sl.
- RZudderfit - tesmeņa veselības ind. 108** 66% Sl.
- RZhoof - nagu veselības ind. 110** 57% Sl.
- RZrepro - atražošanas ind. 108** 57% Sl.
- RZmetabol - vielu maiņas sīmbūv. ind. 104** 61% Sl.
- Teliņu veselības indekss 107** 58% Sl.
- DDcontrol 110** 56% Sl.

BRĪVS PIELIETOJUMS | IZCILU RAŽĪBU | TESMEŅA VESELĪBA

Commander (T.: Mogul) Anderstrup Bynke Krista (1) VG-87 ø 2 L. 13801 3.41 470 3.42 472 A.L. 1 14983 3.45 517 3.33 499	Bynke (T.: VH Bismark) Anderstrup Massey Kaya (1) VG-89 ø 2 L. 16279 4.10 668 3.37 548 A.L. 2 17768 4.25 756 3.47 616	Massey (T.: Mascot) Anderstrup Halling Kayli (1) VG-87 (T.: F Halling) ø 4 L. 10993 4.28 471 3.58 393 A.L. 3 13943 4.45 621 3.53 492
--	--	--

Uzbūve Eksterjers

RZE - Eksterjera indekss	115	78% Sl.	Piena tips Fundaments	115	105	Kermeņis Tesmeņis	104	116
Standarta ciltsvērtējums	88	100	112	124				
Augums	Mazs				116	Liels		
Piena tips	Rupjš				115	Smaiks		
Kermeņa dziļums	Seks				103	Dziļš		
Spēcīgums	Vājš				99	Stiprs		
Krustu stiprums	Pacelti				90	Nokardens		
Krustu platumš	Saurs				105	Plats		
Pakakāju sāmskats	Sīvas				98	Zobmeida		
Nāgu iekšjs	Zems				107	Sīvais		
Lacamā locītava	Mītras				99	Sauss		
Pakakāju novietojums	Lz iekšu				100	paralēls		
Gaita	Slihta				103	Izcila		
Tesmeņš aizm. augst.	Zems				110	Augsts		
Centrāla saite	Vājš				90	Spēcīgs		
Pupu izvietojums pr.	Plati				109	Cieši		
Pupu izvietojums aizm.	Plati				95	Cieši		
Tesmeņš pieslēgums	Nokarens				119	Ciešs		
Tesmeņš dziļums	Dziļš				118	Sekšs		
Pupu garums	Isi				94	Gari		

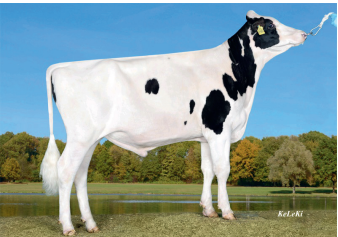
MASTER PROVEN

SIA Silnieces
ciltisdarba serviss



RZG - Selekcijas indekss 139

RZM - Ražības indekss	138	91% S.
Mēlās 90 / Saīm. 30		
Piena kg	+1355	
Tauki %	+0.02	Tauki kg +55
Olībaltums %	+0.06	Olībaltums kg +52
RZE - Eksteriārs indekss	113	77% S.
Mēlās 39 / Saīm. 15		
Piena tips	98	Kērmēnis 104
Fundaments	127	Tesmeņa 101
RZN - Ilgmūžības indekss	102	55% S.
RZS - Veselības indekss	99	87% S.
RZD - Piena atdeves ātrums	98	76% S.
RZR - Auglības indekss	109	81% S.
Bullja auglība	*	
RZKd - Atnesāns veigums meitām	109	76% S.
RZKm - Atnesāns veigums mātēm	104	77% S.
RZRobot		+5 S.
RZHealth - kopējais veselības indekss	102	63% S.
RZUdderfit - tēmeņa veselības indekss	93	66% S.
RZHoof - nagu veselības indekss	111	60% S.
RZrepro - atražošanas indekss	104	62% S.
RZmetabol - vielu maiņas slimību indekss	106	62% S.
Telīgu veselības indekss	113	69% S.
DDcontrol	112	



RZG - Selekcijas indekss 139

RZM - Ražības indekss	138	89% S.
Mēlās 64 / Saīm. 20		
Piena kg	+1400	
Tauki %	-0.03	Tauki kg +52
Olībaltums %	+0.06	Olībaltums kg +54
RZE - Eksteriārs indekss	119	82% S.
Mēlās 51 / Saīm. 11		
Piena tips	115	Kērmēnis 109
Fundaments	110	Tesmeņa 116
RZN - Ilgmūžības indekss	102	72% S.
RZS - Veselības indekss	108	85% S.
RZD - Piena atdeves ātrums	99	76% S.
RZR - Auglības indekss	108	83% S.
Bullja auglība	***	
RZKd - Atnesāns veigums meitām	102	76% S.
RZKm - Atnesāns veigums mātēm	106	75% S.
RZRobot	111	83% S.
RZHealth - kopējais veselības indekss	108	63% S.
RZUdderfit - tēmeņa veselības indekss	102	67% S.
RZHoof - nagu veselības indekss	109	59% S.
RZrepro - atražošanas indekss	110	59% S.
RZmetabol - vielu maiņas slimību indekss	105	62% S.
Telīgu veselības indekss	108	48% S.
DDcontrol	109	58% S.

**MASTER
PROVEN**



*SLA Silēnieces
ciltsdarba serviss**

Bondial



10.833016
aAa 243
K-Cn: AA β-Cn: A2/A2
61339

Dzimšanas datums: 07.12.2013
Audzētājs: Schulte GbR, Lönningen, Germany

Boss (T.: Bookem)
Mondial
(3) VG-87
ø 3 L. 16153 3.32 537 3.49 563
A.L. 3 17932 3.51 629 3.55 636

Beacon (T.: Shottle)
Monday
(1) VG-85
ø 2 L. 13820 3.29 454 3.29 454
A.L. 2 15314 3.22 493 3.28 502

Ramos (T.: Rudolph)
Mali
(1) GP-84
(T.: Zacher)
ø 1 L. 10648 4.16 443 3.37 359

PIENA RAŽĪBA | IZCILĀ KĀJU KVALITĀTE | VIEGLA ATNEŠĀNĀS

Standarta ciltsvērtējums	88	100	112	124	
Augums					103 Liels
Piena tips					99 Smalks
Kērmēņa dziļums					103 Dzijš
Spēcīgums					108 Stīps
Krustu sīpums					83 Nolaidens
Krustu platumš					100 Plats
Pakalkāju sānskats					98 Zobenveida
Nagu lenķis					99 Stāvs
Lecamā locītava					119 Sausš
Pakalkāju novietojums					119 paralēls
Gaita					119 Izcala
Tesmeņa aizm. augst.					109 Augstš
Centrālā saite					100 Spēcīgs
Pupu izvietojums pr.					107 Ciešš
Pupu izvietojums aizm.					111 Ciešš
Tesmeņa pieslēgums					97 Ciešš
Tesmeņa dziļums					95 Sekšš
Pupu garums					106 Gari

Lombardi



10.833106
aAa 324
K-Cn: AB β-Cn: A1/A2
60968

Dzimšanas datums: 20.01.2015
Audzētājs: Stöckser KG - milk is more, Stöckse, Germany

Lobach (T.: Ledor)
She-Roy 200
(1) GP-83

Cameron (T.: Jeeves)
UFM-Dubs Siemers She-Ray
(1) VG-86
ø 1 L. 14365 3.47 498 3.29 472

Sanchez (T.: Stormatic)
UFM-Dubs Shery
(2) EX-90
(T.: Shottle)
ø 3 L. 10817 4.33 468 3.53 362
A.L. 2 12524 4.39 550 3.46 433

BRĪVS PIELIETOJUMS | IZCILU RAŽĪBU | MEITU AUGLĪBA | ROBOTAM

Standarta ciltsvērtējums	88	100	112	124	
Augums					118 Liels
Piena tips					112 Smalks
Kērmēņa dziļums					116 Dzijš
Spēcīgums					99 Stīps
Krustu sīpums					96 Nolaidens
Krustu platumš					98 Plats
Pakalkāju sānskats					96 Zobenveida
Nagu lenķis					107 Stāvs
Lecamā locītava					106 Sausš
Pakalkāju novietojums					100 paralēls
Gaita					107 Izcala
Tesmeņa aizm. augst.					110 Augstš
Centrālā saite					114 Spēcīgs
Pupu izvietojums pr.					105 Ciešš
Pupu izvietojums aizm.					104 Ciešš
Tesmeņa pieslēgums					110 Ciešš
Tesmeņa dziļums					110 Sekšš
Pupu garums					104 Gari



Wolfhard Schuber

RZG - Selekcijas indekss 137

RZM - Raizības indekss	122	97% S.
Mēlās 386 / Saimn. 125		
Piens kg	+1193	
Tauki %	-0.14	Tauki kg +32
Obaltums %	-0.09	Obaltums kg +31
RZE - Eksterjer indekss	115	90% S.
Mēlās 152 / Saimn. 63		
Piena tips	108	Kermeņa 103
Fundaments	118	Testēnis 107
RZN - Ilgmūžības indekss	130	88% S.
RZS - Veselības indekss	113	87% S.
RZD - Piena atdeves ātrums	115	85% S.
RZR - Auglības indekss	111	79% S.
Bulļa auglība		**
RZKd - Atnešanās vieglums mēitām	98	92% S.
RZKm - Atnešanās vieglums mēitēm	110	87% S.
RZRobot	-	-% S.
RZHealth - kopējais veselības indekss	115	70% S.
RZUdderfitt - tesmeņa veselības indekss	111	75% S.
RZHoof - nagu veselības indekss	117	66% S.
RZrepro - atražošanas indekss	102	65% S.
RZmetabol - vielu maiņas slimību indekss	113	65% S.
Teliņu veselības indekss	117	84% S.
DDcontrol	115	67% S.



Wolfhard Schuber

RZG - Selekcijas indekss 136

RZM - Raizības indekss	126	90% S.
Mēlās 121 / Saimn. 73		
Piens kg	+1027	
Tauki %	+0.07	Tauki kg +48
Obaltums %	-0.05	Obaltums kg +30
RZE - Eksterjer indekss	128	85% S.
Mēlās 83 / Saimn. 36		
Piena tips	110	Kermeņa 94
Fundaments	114	Testēnis 137
RZN - Ilgmūžības indekss	115	73% S.
RZS - Veselības indekss	115	87% S.
RZD - Piena atdeves ātrums	104	82% S.
RZR - Auglības indekss	95	67% S.
Bulļa auglība		**
RZKd - Atnešanās vieglums mēitām	106	99% S.
RZKm - Atnešanās vieglums mēitēm	121	84% S.
RZRobot	-	-% S.
RZHealth - kopējais veselības indekss	111	62% S.
RZUdderfitt - tesmeņa veselības indekss	111	66% S.
RZHoof - nagu veselības indekss	110	57% S.
RZrepro - atražošanas indekss	100	57% S.
RZmetabol - vielu maiņas slimību indekss	114	62% S.
Teliņu veselības indekss	111	96% S.
DDcontrol	116	57% S.

**MASTER
PROVĒN**



**ŠĀ Silences
ciltsdarba serviss***

Rodger



Dzimšanas datums: 12.03.2012
Audzētājs: Larson Acres Inc, Evansville, WI, USA Īpašnieks MASTERRIND

10.832601
aAa 153624
K-Cn: AE β-Cn: A1/A2
60931

Robust (T.: Socrates)
Lars-Acres Truffe
(2) VG-88
ø 2 L. 11852 3.54 420 3.16 374
A.L.2 12276 3.65 448 3.20 393

Shottle (T.: Mlot)
Lars-Acres Tricia
(3) EX-91
ø 3 L. 13541 3.40 460 3.25 440
A.L.2 14651 3.44 504 3.20 469

Rudolph (T.: Aerostar)
Lars-Acres Trouble
(3) EX-90
(T.: Mandel)
ø 3 L. 11872 3.57 424 3.10 368
A.L.2 12462 3.79 472 3.04 379

PIENA RAŽĪBA | KĀJAS UN NAGI | BRĪVS PIELIETOJUMS

Standarta ciltsvērtējums	88	100	112	124	
Augums					93
Piena tips					106
Ķermeņa dzījums					103
Spēcīgums					98
Krustu sīpums					93
Krustu platumš					103
Pakājāju sānskats					92
Nagu lenķis					104
Lecamā locītava					108
Pakājāju novietojums					110
Gaita					113
Tesmens aizm. augst.					111
Centrālā saite					110
Pupu izvietojums pr.					107
Pupu izvietojums aizm.					111
Tesmens pieslēgums					99
Tesmens dzījums					101
Pupu garums					91
					Liels
					Smalks
					Dzīšs
					Stīprs
					Nolaidens
					Plats
					Zobenevida
					Stāvs
					Sauss
					paralēls
					Izcila
					Augsts
					Spēcīgs
					Cieši
					Cieši
					Ciešs
					Sekšs
					Gari

Missan



Dzimšanas datums: 12.05.2015
Audzētājs: Strasburger Landbet. Gesel.mbh, Germany Īpašnieks MASTERRIND

10.833121
aAa 234165
K-Cn: BE β-Cn: A1/A2
60972

Missouri (T.: Day)
Bazhena
(1) VG-86
ø 2 L. 10776 4.06 438 3.50 377
A.L.2 11075 4.30 476 3.62 401

McCutchen (T.: Bookem)
Farnear Obs Banji Bikasa

Observer (T.: Planet)
Farnear Gold Banji
(3) EX-92
(T.: Goldwyn)
ø 2 L. 11729 3.77 442 3.42 401
A.L.2 13102 3.71 486 3.27 428

BRĪVS PIELIETOJUMS | TESMEŅA VESELĪBA | FORMA

Standarta ciltsvērtējums	88	100	112	124	
Augums					130
Piena tips					103
Ķermeņa dzījums					98
Spēcīgums					95
Krustu sīpums					90
Krustu platumš					93
Pakājāju sānskats					97
Nagu lenķis					103
Lecamā locītava					110
Pakājāju novietojums					97
Gaita					114
Tesmens aizm. augst.					123
Centrālā saite					105
Pupu izvietojums pr.					116
Pupu izvietojums aizm.					122
Tesmens pieslēgums					133
Tesmens dzījums					140
Pupu garums					96
					Liels
					Smalks
					Dzīšs
					Stīprs
					Nolaidens
					Plats
					Zobenevida
					Stāvs
					Sauss
					paralēls
					Izcila
					Augsts
					Spēcīgs
					Cieši
					Cieši
					Ciešs
					Sekšs
					Gari



RZG - Selekcijas indekss 135

RZM - Ražības indekss	122	87 % S.
Melns 52 / Saime, 35		
Piena kg	+1390	
Tauki %	-0.13	Tauki kg +42
Olbaltums %	-0.20	Olbaltums kg +26
RZE - Eksterjera indekss	122	83 % S.
Melns 65 / Saime, 30		
Piena tips	109	Kērmenis 108
Fundaments	104	Tērmenis 127
RZN - Igmūtības indekss	117	71 % S.
RZS - Veselības indekss	119	85 % S.
RZD - Piena atdeves ātrums	102	80 % S.
RZR - Auglības indekss	115	86 % S.
Bullja auglība	***	
RZKd - Atnešanās vieglums meitām	104	94 % S.
RZKm - Atnešanās vieglums mātēm	121	75 % S.
RZRobot	-	- % S.
RZHealth - kopējais veselības indekss	110	60 % S.
RZudderfit - tēmeņa veselības indekss	109	64 % S.
RZhoof - nagu veselības indekss	106	54 % S.
RZrepro - atražošanas indekss	108	55 % S.
RZmetabol - vielu maiņas slimību indekss	107	59 % S.
Teliņu veselības indekss	105	88 % S.
DDcontrol	113	54 % S.



RZG - Selekcijas indekss 133

RZM - Ražības indekss	122	80 % S.
Melns 18 / Saime, 14		
Piena kg	+647	
Tauki %	+0.11	Tauki kg +36
Olbaltums %	+0.06	Olbaltums kg +28
RZE - Eksterjera indekss	114	76 % S.
Melns 21 / Saime, 13		
Piena tips	100	Kērmenis 96
Fundaments	111	Tērmenis 117
RZN - Igmūtības indekss	115	71 % S.
RZS - Veselības indekss	113	80 % S.
RZD - Piena atdeves ātrums	94	74 % S.
RZR - Auglības indekss	117	60 % S.
Bullja auglība	**	
RZKd - Atnešanās vieglums meitām	106	80 % S.
RZKm - Atnešanās vieglums mātēm	108	67 % S.
RZRobot	117	78 % S.
RZHealth - kopējais veselības indekss	110	63 % S.
RZudderfit - tēmeņa veselības indekss	111	67 % S.
RZhoof - nagu veselības indekss	107	59 % S.
RZrepro - atražošanas indekss	103	59 % S.
RZmetabol - vielu maiņas slimību indekss	108	62 % S.
Teliņu veselības indekss	104	63 % S.
DDcontrol	102	56 % S.

**MASTER
PROVEN**



**SLA Silēnieces
ciltsdarba serviss***

Kingman



10.833118
aAa 423
K-Cn: BB β-Cn: A2/A2
60936

Dzimisšanas datums: 23.02.2015
Audzētājs: J+D+Jm Kuipers, Heidskip, Netherlands Īpašnieks MASTERRIND

- Kingboy (T.: McCutchen)
Heidskipster Gerard Sabine
- Gerard (T.: O-Man)
Heidskipster Shottle Silver
(1) VG-87
ø 1 L. 11846 3.84 455 3.39 402
- Shottle (T.: Mto)
Aaron Jabber
(1) VG-85
(T.: Aaron)
ø 1 L. 10536 3.79 399 3.48 367

PIENA RAŽĪBA | TESMEŅA FORMA UN VESELĪBA | MEITU AUGLĪBA

Standarta ciltsvērtējums	88	100	112	124	
Augums	Mazs				122 Liels
Piena tips	Rupjš				107 Smalks
Ķermeņa dziļums	Sekls				101 Dzijš
Spēcīgums	Vājš				108 Stīprs
Krustu slīpums	Pacelti				101 Nolaidsens
Krustu platums	Šaurs				105 Plats
Pakajkāju sānskats	Stāvas				96 Zobenveida
Nagu lenķis	Zems				110 Stāvas
Lecamā locītava	Mitras				85 Sausš
Pakajkāju novietojums	Uz iekšu				106 paralēls
Gaita	Slihta				107 Izcila
Tesmens aizm. augst.	Zems				118 Augstš
Centrālā saite	Vājš				115 Spēcīgs
Pupu izvietojs pr.	Plati				129 Ciešš
Pupu izvietojs aizm.	Plati				114 Ciešš
Tesmens pieslēgums	Nokarens				122 Ciešš
Tesmens dziļums	Dzijš				121 Sekšs
Pupu garums	Īsi				95 Gari

Aurum

10.833070
aAa 432
K-Cn: AA β-Cn: A2/A2
61182

Dzimisšanas datums: 06.10.2014
Audzētājs: Jürgen Hintze, Trebel, Germany Īpašnieks MASTERRIND

- Album (T.: Epic)
Calista
(3) VG-87
ø 4 L. 10818 4.39 475 3.86 418
ø 4 L. 12540 4.31 541 3.67 460
- Genesis (T.: Gerard)
Chelsea
(5) EX-91
ø 5 L. 11349 3.87 439 3.40 386
ø 5 L. 12523 3.94 494 3.40 426
- Shottle (T.: Mto)
Cindy
(3) EX-90
(T.: Ramos)
ø 3 L. 9860 4.34 428 3.64 359
ø 3 L. 11263 4.68 527 3.68 414

PIENA SASTĀVS | MEITU AUGLĪBA | TESMEŅA FORMA

Standarta ciltsvērtējums	88	100	112	124	
Augums	Mazs				110 Liels
Piena tips	Rupjš				100 Smalks
Ķermeņa dziļums	Sekls				97 Dzijš
Spēcīgums	Vājš				103 Stīprs
Krustu slīpums	Pacelti				81 Nolaidsens
Krustu platums	Šaurs				93 Plats
Pakajkāju sānskats	Stāvas				95 Zobenveida
Nagu lenķis	Zems				108 Stāvas
Lecamā locītava	Mitras				102 Sausš
Pakajkāju novietojums	Uz iekšu				108 paralēls
Gaita	Slihta				108 Izcila
Tesmens aizm. augst.	Zems				112 Augstš
Centrālā saite	Vājš				124 Spēcīgs
Pupu izvietojs pr.	Plati				101 Ciešš
Pupu izvietojs aizm.	Plati				106 Ciešš
Tesmens pieslēgums	Nokarens				107 Ciešš
Tesmens dziļums	Dzijš				114 Sekšs
Pupu garums	Īsi				119 Gari



De-Su 7012

10.833353 aAa 423 K-Cn: AB β-Cn: A1/A2

61566

Dzimis: 13.08.2018

Audzētājs: Schürer-Hammon GbR, Oettingen, Germany

Īpašnieks MASTERRIND

Benwick



KeLeKi

gRZG - Selekcijas indekss

159

gRZM - Ražības indekss 145 73 % Sl.

Pliens kg	+1645		
Tauki %	+0.02	Tauki kg	+68
Olbaltums %	+0.05	Olbaltums kg	+61

gRZRobot - - % Sl.

gRZN - Ilgmūžības indekss 130 66 % Sl.

gRZS - Veselības indekss 115 76 % Sl.

gRZD - Piena atdeves ātrums 105 70 % Sl.

gRZR - Auglības indekss 117 53 % Sl.

gRZKd - Atnešanās vieglums meitām 106 63 % Sl.

gAtnešanās vieglums pēc tēva 106 69 % Sl.

gRZKm - Atnešanās vieglums mātēm 131 61 % Sl.

Health

RZHealth - kopējais veselības ind. 113 55% Sl.

RZudderfit - tesmeņa veselības ind. 110 59% Sl.

RZhoof - nagu veselības ind. 111 49% Sl.

RZrepro - atražošanas ind. 109 51% Sl.

RZmetabol - vielu maiņas slimību ind. 110 53% Sl.

Teliņu veselības indekss 92 47% Sl.

DDcontrol 117 49% Sl.

IZCILA PIENA RAŽĪBA | VESELĪBA | MEITU AUGLĪBA

Benz (T.: Franchise)
Delicia
(1) GP-82
ø 1 L. 12702 3.98 505 3.33 423

Supershot (T.: Supersire)
De-Su Maurice 2618
(2) VG-85
ø 3 L. 12522 4.08 511 3.27 409
A.L. 3 13571 4.02 546 3.35 454

Maurice (T.: Massey)
De-Su 1061

(T.: Shamrock)

ø 2 L. 13693 3.48 477 2.93 401
A.L. 2 15228 3.44 524 2.97 452

Uzbūve Eksterjers

gRZE - Eksterjera indekss 130 62 % Sl. Piena tips 119 Ķermenis 112
Fundaments 109 Tesmenis 133

Standarta ciltsvērtējums	88	100	112	124
Augums	Mazs			124
Piena tips	Rupjš			119
Ķermeņa dziļums	Sekls			105
Spīcējums	Vajš			104
Krustu efipums	Facellā			98
Krustu platums	Šaurs			119
Pakājāju sānskats	Stīvas			94
Nagu lenķis	Zems			108
Lecamā locītava	Mitras			101
Pakājāju novietojums	Uz iekšu			100
Gaita	Slikta			106
Tesmens aizm. augst.	Zems			127
Centrāla saite	Vajš			116
Pupu izvietojums pr.	Plati			113
Pupu izvietojums aizm.	Plati			118
Tesmens pieslēgums	Nokarens			127
Tesmens dziļums	Dziļš			123
Papu garums	Īsi			96
				124
				119
				105
				104
				98
				119
				94
				108
				101
				100
				106
				127
				116
				113
				118
				127
				123
				96

HOLŠTEINAS MELNRAIBIE BULLĪ NOVĒRTĒTI PĒC ĢENOMA METODES



SIA Silēnieces
ciltisdarba serviss



gRZG - Selekcijas indekss 158

gRZM - Ražības indekss	143	73 % SL
Piena kg	+1907	
Tauki %	-0.14	Tauki kg +59
Olbaltums %	-0.03	Olbaltums kg +60
gRZE - Eksterjera indekss	131	62 % SL
Piena tips	109	Kērmenis 110
Fundaments	119	Tesmenis 130
gRZN - Ilgmūžības indekss	125	66 % SL
gRZS - Veselības indekss	120	76 % SL
gRZD - Piena atdeves ātrums	96	72 % SL
gRZR - Auglības indekss	118	54 % SL
Bulla auglība		
gRZKd - Atrēšanas vieglums mātām	105	71 % SL
gRZKm - Atrēšanas vieglums mātēm	115	61 % SL
gRZRobot	119	71 % SL
RZHealth - kopējais veselības indekss	117	56% SL
RZudderfit - tēsmēja veselības indekss	114	60% SL
RZhoof - nagu veselības indekss	113	51% SL
RZrepro - atražošanas indekss	114	52% SL
RZmetabol - vielu maiņas slimību indekss	113	55% SL
Teliņu veselības indekss	97	50% SL
DDcontrol	112	51% SL



gRZG - Selekcijas indekss 158

gRZM - Ražības indekss	156	74 % SL
Piena kg	+1265	+105
Tauki %	+0.52	Tauki kg +64
Olbaltums %	+0.20	Olbaltums kg
gRZE - Eksterjera indekss	121	63 % SL
Piena tips	113	Kērmenis 115
Fundaments	102	Tesmenis 123
gRZN - Ilgmūžības indekss	115	66 % SL
gRZS - Veselības indekss	117	76 % SL
gRZD - Piena atdeves ātrums	97	70 % SL
gRZR - Auglības indekss	108	54 % SL
Bulla auglība		
gRZKd - Atrēšanas vieglums mātām	102	63 % SL
gRZKm - Atrēšanas vieglums mātēm	121	63 % SL
gRZRobot		- % SL
RZHealth - kopējais veselības indekss	112	56% SL
RZudderfit - tēsmēja veselības indekss	111	60% SL
RZhoof - nagu veselības indekss	108	51% SL
RZrepro - atražošanas indekss	107	52% SL
RZmetabol - vielu maiņas slimību indekss	112	54% SL
Teliņu veselības indekss	117	47% SL
DDcontrol	102	51% SL

Gywer RDC



10.833283
aAa 423
K-Cn: AA β-Cn: A1/A2
61485

Dzimšanas datums: 24.09.2017
Audzētājs: Heino Ahrens, Walrode, Germany Īpašnieks MASTERRIND

Gymmat (T.: Doorsopen)
Alicia MR
(3) VG-88
ø 2 L. 9786 3.86 378 3.45 338
A.L. 1 10814 3.75 405 3.42 370

Lobach (T.: Lexor)
Aida MR RDC
(1) VG-86
ø 1 L. 13120 3.26 428 3.14 412

Snow RF RDC (T.: Snowman)
Airline
(1) VG-85
(T.: Observer)
ø 2 L. 12822 3.53 452 3.19 409
A.L. 2 14264 3.55 507 3.15 449

BRĪVS PIELIETOJUMS | IZCILA RAŽĪBA | VESELĪBA | ROBOTAM

Standarta ciltsvērtējums	88	100	112	124	
Augums	Mazs				126 Liels
Piena tips	Rupjš				110 Smalks
Krēmeņa dziļums	Sekls				109 Dzijšs
Spēcīgums	Vājš				104 Stiprs
Krustu slīpums	Pacelti				105 Nolaidsens
Krustu platums	Šaurs				106 Plats
Pakajkāju sānskats	Stāvas				85 Zobenveida
Nagu lenķis	Zems				114 Stāvas
Lecamā locītava	Mitras				105 Saus
Pakajkāju novietojums	Uz iekšu				111 paralēls
Gaita	Slihta				114 Izcila
Tesmens aizm. augst.	Zems				126 Augsts
Centrālā saite	Vājš				113 Spēcīgs
Pupu izvietojuums pr.	Plati				115 Ciešs
Pupu izvietojuums aizm.	Plati				105 Ciešs
Tesmens pieslēgums	Nokarens				119 Ciešs
Tesmens dziļums	Dzijšs				119 Sekls
Pupu garums	Īsi				103 Gari

Topmodel

10.833303
aAa 234
K-Cn: BB β-Cn: A2/A2
61572

Dzimšanas datums: 04.12.2017
Audzētājs: Joel H. Krall, Lebanon, PA, USA Īpašnieks MASTERRIND

Topshot (T.: Supershot)
Pen-Col Silver Bella
(2) GP-82
ø 1 L. 11535 4.73 546 3.74 431

Silver (T.: Mogul)
Pen-Col SS Buffy
(1) VG-85

Supersire (T.: Robust)
Pen-Col Grafetti Bell
(1) VG-87
(T.: Grafetti)
ø 2 L. 11127 4.36 485 3.36 374
A.L. 1 12093 4.49 543 3.33 403

IZCILA RAŽĪBA | PIENA SASTĀVS | TESMEŅA VESELĪBA

Standarta ciltsvērtējums	88	100	112	124	
Augums	Mazs				131 Liels
Piena tips	Rupjš				113 Smalks
Krēmeņa dziļums	Sekls				116 Dzijšs
Spēcīgums	Vājš				113 Stiprs
Krustu slīpums	Pacelti				120 Nolaidsens
Krustu platums	Šaurs				117 Plats
Pakajkāju sānskats	Stāvas				111 Zobenveida
Nagu lenķis	Zems				95 Stāvas
Lecamā locītava	Mitras				92 Saus
Pakajkāju novietojums	Uz iekšu				111 paralēls
Gaita	Slihta				106 Izcila
Tesmens aizm. augst.	Zems				123 Augsts
Centrālā saite	Vājš				120 Spēcīgs
Pupu izvietojuums pr.	Plati				116 Ciešs
Pupu izvietojuums aizm.	Plati				122 Ciešs
Tesmens pieslēgums	Nokarens				114 Ciešs
Tesmens dziļums	Dzijšs				113 Sekls
Pupu garums	Īsi				104 Gari



SLA Silēnieces
ciltisdarba serviss*



Bellroy



10.833360

aAa 243

K-Cr: BB β-Cr: A2/B

Dzimisšanas datums: 26.09.2018

Audzētājs: CD Genesland GmbH, Lohmar, Germany Īpašnieks MASTERRIND

[Benz (T.: Franchise)

Colonia Cows Orlanda

(1) VG-85

ø 1 lac 2570 2.72 70 3.62 93

(83 days)

[Finder (T.: Balisto)

Colonia Cows Opine

(1) VG-85

ø 1 L. 10026 4.01 402 3.77 378

[Racer (T.: Ledor)

Prismagen Epic Oregon

(T.: Epic)

gRZG - Selekcijas indekss 157

gRZM - Ražības indekss 143 73 % S.

Piens kg	+1030		
Tauki %	+0.26	Tauki kg	+68
Obaltums %	+0.19	Obaltums kg	+55

gRZE - Eksterjera indekss 125 61 % S.

Piena tips	108	Kermenis	101
Fundaments	121	Tesmenis	123

gRZN - Igmūzības indekss 125 66 % S.

gRZS - Veselības indekss 119 75 % S.

gRZD - Piena atdeves ātrums 101 70 % S.

gRZR - Auglības indekss 119 52 % S.

Bulļa auglība

gRZKd - Anešanās vieglums mātām 112 64 % S.

gRZKm - Anešanās vieglums mātēm 127 60 % S.

gRZRobot 128 70 % S.

RZHealth - kopējais veselības indekss 116 54 % S.

RZudderit - tesmeņa veselības indekss 114 59 % S.

RZhoof - nagu veselības indekss 111 49 % S.

RZrepro - atražošanas indekss 116 50 % S.

RZmetabol - vielu maiņas slimību indekss 103 52 % S.

Teliņu veselības indekss 93 47 % S.

DDcontrol 110 49 % S.

BRĪVS PIELIETOJUMS | MEITU AUGLĪBA | VIEGLA ATNEŠANĀS

Standarta ciltsvērtējums	88	100	112	124	
Augums					121 Liels
Piena tips					107 Smalks
Ķermeņa dzījums					97 Dzijš
Spēcīgums					102 Stiprs
Krustu slīpums					105 Nolaidens
Krustu platumš					96 Plats
Pakalķāju sānskats					82 Zobenvaida
Nagu lenķis					120 Stāvas
Lecamā locītava					100 Sauss
Pakalķāju novietojums					119 parāliels
Gaita					116 Izcila
Tesmens aizm. augst.					118 Augsts
Centrālā saite					105 Spēcīgs
Pupu izvietojsms pr.					105 Cieši
Pupu izvietojsms aizm.					92 Cieši
Tesmens pieslēgums					117 Ciešs
Tesmens dzījums					115 Seklis
Pupu garums					105 Gari



Rock On

10.508949

aAa 234156

K-Cr: BB β-Cr: A1/A2

Dzimisšanas datums: 25.10.2017

Audzētājs: Johnson Holsteins LLC, Baldwin, WI, USA Īpašnieks MASTERRIND

[Rockstar (T.: Bayonet)

T-Spruce Racer 8686

(1) VG-85

ø 1 L. 10700 3.90 417 3.33 356

[Racer (T.: Ledor)

T-Spruce Day 7342

(1) VG-86

ø 1 L. 16112 3.20 515 3.06 493

[Day (T.: Super)

Mar-BI Jeeves Genette

(T.: Jeeves)

ø 1 lac 2676 3.74 100 3.29 88

(100 days)

61574

gRZG - Selekcijas indekss 156

gRZM - Ražības indekss 143 74 % S.

Piens kg	+1589		
Tauki %	+0.05	Tauki kg	+68
Obaltums %	+0.01	Obaltums kg	+55

gRZE - Eksterjera indekss 123 61 % S.

Piena tips	107	Kermenis	109
Fundaments	117	Tesmenis	119

gRZN - Igmūzības indekss 123 66 % S.

gRZS - Veselības indekss 129 76 % S.

gRZD - Piena atdeves ātrums 96 70 % S.

gRZR - Auglības indekss 121 53 % S.

Bulļa auglība

gRZKd - Anešanās vieglums mātām 110 62 % S.

gRZKm - Anešanās vieglums mātēm 120 61 % S.

gRZRobot - % S.

RZHealth - kopējais veselības indekss 118 55 % S.

RZudderit - tesmeņa veselības indekss 115 59 % S.

RZhoof - nagu veselības indekss 114 50 % S.

RZrepro - atražošanas indekss 114 51 % S.

RZmetabol - vielu maiņas slimību indekss 107 53 % S.

Teliņu veselības indekss 106 42 % S.

DDcontrol 107 50 % S.

BRĪVS PIELIETOJUMS | IZCILA RAŽĪBA | VESELĪBA | MEITU AUGLĪBA

Standarta ciltsvērtējums	88	100	112	124	
Augums					110 Liels
Piena tips					108 Smalks
Ķermeņa dzījums					105 Dzijš
Spēcīgums					102 Stiprs
Krustu slīpums					106 Nolaidens
Krustu platumš					106 Plats
Pakalķāju sānskats					83 Zobenvaida
Nagu lenķis					110 Stāvas
Lecamā locītava					103 Sauss
Pakalķāju novietojums					115 parāliels
Gaita					115 Izcila
Tesmens aizm. augst.					121 Augsts
Centrālā saite					109 Spēcīgs
Pupu izvietojsms pr.					116 Cieši
Pupu izvietojsms aizm.					112 Cieši
Tesmens pieslēgums					114 Ciešs
Tesmens dzījums					111 Seklis
Pupu garums					93 Gari



SIĀ Silēnieces
ciltsdarba serviss*



gRZG - Selekcijas indekss 155

gRZM - Ražības indekss 140 74 % S.

Piena kg	+1590		
Tauki %	+0.08	Tauki kg	+76
Olībaltums %	-0.11	Olībaltums kg	+45
gRZE - Eksterjera indekss	130		63 % S.
Piena tips			
Fundaments	112	Kērmēnis	107
		Tērasnis	131
gRZN - Ilgmūžības indekss	127		66 % S.
gRZS - Veselības indekss	119		76 % S.
gRZD - Piena atdeves ātrums	103		71 % S.
gRZR - Auglības indekss	114		54 % S.
Bulla auglība			
gRZKd - Anešanās vieglums meitām	112		63 % S.
gRZKm - Anešanās vieglums mātēm	124		62 % S.
gRZRobot	123		71 % S.
RZHealth - kopējais veselības indekss	120		55% S.
RZudderfit - tēsmēģa veselības indekss	117		60% S.
RZhoof - nagu veselības indekss	111		50% S.
RZrepro - atražošanas indekss	119		51% S.
RZmetabol - vielu maiņas slimību indekss	118		54% S.
Teliņu veselības indekss	106		47% S.
DDcontrol	105		50% S.



gRZG - Selekcijas indekss 154

gRZM - Ražības indekss 141 73 % S.

Piena kg	+1562		
Tauki %	-0.13	Tauki kg	+48
Olībaltums %	+0.08	Olībaltums kg	+62
gRZE - Eksterjera indekss	121		61 % S.
Piena tips			
Fundaments	107	Kērmēnis	107
	103	Tērasnis	127
gRZN - Ilgmūžības indekss	128		66 % S.
gRZS - Veselības indekss	117		75 % S.
gRZD - Piena atdeves ātrums	103		70 % S.
gRZR - Auglības indekss	117		53 % S.
Bulla auglība			
gRZKd - Anešanās vieglums meitām	114		64 % S.
gRZKm - Anešanās vieglums mātēm	117		60 % S.
gRZRobot	113		70 % S.
RZHealth - kopējais veselības indekss	110		55% S.
RZudderfit - tēsmēģa veselības indekss	103		59% S.
RZhoof - nagu veselības indekss	108		50% S.
RZrepro - atražošanas indekss	115		51% S.
RZmetabol - vielu maiņas slimību indekss	111		53% S.
Teliņu veselības indekss	98		47% S.
DDcontrol	107		49% S.



SLA Silēnieces
cilvēdarba serviss*

Spitfire

Dzimšanas datums: 10.06.2017
Audzētājs: J+D+Jm Kuipers, Heidskip, Netherlands Īpašnieks MASTERRIND

10.833277
aAa 324
K-Cn: BE β-Cn: A1/A2
61329

Salvatore RDC (T.: Supershot) Heidskipster Montross Meta ø 1 L. 11428 4.17 477 3.54 405	Montross (T.: Mogul) Heidskipster Numero Uno Mel (1) VG-85 ø 3 L. 10505 4.33 455 3.50 368 A.L. 2 11537 4.48 517 3.56 411	Numero Uno (T.: Man-O-Man) Heidskipster Planet Melinda (1) GP-83 (T.: Planet) ø 3 L. 11700 3.85 450 3.30 386 A.L. 1 12902 3.62 467 3.23 417
--	---	---

BRĪVS PIELIETOJUMS | KĀJAS UN NAGI | VIEGLA ATNEŠANĀS

Standarta ciltsvērtējums	88	100	112	124	
Augums	Mazs				116
Piena tips	Rupjš				112
Ķermeņa dziļums	Sekls				103
Spēcīgums	Vājš				107
Krustu slīpums	Pacelti				86
Krustu platumš	Šaurš				106
Pakājāju sānskats	Stāvas				80
Nagu lenķis	Zems				108
Lecamā locītava	Mitras				108
Pakājāju novietojums	Uz iekšu				116
Gaita	Slihta				114
Tesmens aizm. augst.	Zems				133
Centrālā saite	Vājš				109
Pupu izvietojums pr.	Plati				110
Pupu izvietojums aizm.	Plati				99
Tesmens pieslēgums	Nokarens				119
Tesmens dziļums	Dziļš				120
Pupu garums	Īsi				98
					Liels
					Smalkš
					Dziļš
					Stīprs
					Nolaidens
					Plats
					Zobenveida
					Stāvas
					Sauss
					paralēls
					Izcila
					Augstš
					Spēcīgs
					Ciešš
					Ciešš
					Sekls
					Gari

Benuto

Dzimšanas datums: 25.09.2018
Audzētājs: Jürgen Hintze, Trebel, Germany Īpašnieks MASTERRIND

10.833357
aAa 243
K-Cn: BB β-Cn: A2/A2

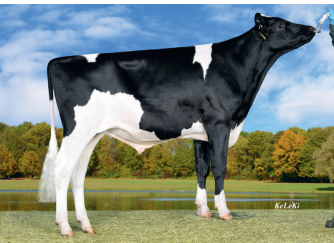
Benz (T.: Franchise) DG Pandora (1) VG-85	Icone (T.: Mogul) Murrayholm Balisto Penny (1) VG-85 ø 1 L. 10237 4.80 491 3.58 366	Balisto (T.: Bookem) Gen-I-Beq Lektor Plage (4) EX-90 (T.: Lektor) ø 4 L. 13151 4.15 546 3.27 430 A.L. 1 13425 4.37 587 3.23 433
--	---	--

BRĪVS PIELIETOJUMS | IZCILU VESELĪBU | VIEGLA ATNEŠANĀS

Standarta ciltsvērtējums	88	100	112	124	
Augums	Mazs				111
Piena tips	Rupjš				107
Ķermeņa dziļums	Sekls				104
Spēcīgums	Vājš				105
Krustu slīpums	Pacelti				88
Krustu platumš	Šaurš				109
Pakājāju sānskats	Stāvas				88
Nagu lenķis	Zems				106
Lecamā locītava	Mitras				101
Pakājāju novietojums	Uz iekšu				97
Gaita	Slihta				101
Tesmens aizm. augst.	Zems				122
Centrālā saite	Vājš				104
Pupu izvietojums pr.	Plati				109
Pupu izvietojums aizm.	Plati				105
Tesmens pieslēgums	Nokarens				123
Tesmens dziļums	Dziļš				117
Pupu garums	Īsi				98
					Liels
					Smalkš
					Dziļš
					Stīprs
					Nolaidens
					Plats
					Zobenveida
					Stāvas
					Sauss
					paralēls
					Izcila
					Augstš
					Spēcīgs
					Ciešš
					Ciešš
					Sekls
					Gari



gRZG - Selekcijas indekss 150			
gRZM - Ražības indekss		140	74 % S.
Piens kg	+1000		
Tauki %	+0.32	Tauki kg	+73
Obaltums %	+0.13	Obaltums kg	+47
gRZE - Eksterjera indekss		115	63 % S.
Piena tips	111	Kermeņis	110
Fundaments	100	Tešmenis	116
gRZN - Ilgdzīvības indekss		128	66 % S.
gRZS - Veselības indekss		122	77 % S.
gRZD - Piena atdeves ātrums		98	70 % S.
gRZR - Auglības indekss		111	54 % S.
Bulļa auglība			
gRZKd - Aņšanās vieglums mātām		106	62 % S.
gRZKm - Aņšanās vieglums mātēm		126	62 % S.
gRZRobot		-	- % S.
RZHealth - kopējais veselības indekss		120	55 % S.
RZudderfit - tesmeņa veselības indekss		119	60 % S.
RZhoof - nagu veselības indekss		113	50 % S.
RZrepro - atražošanas indekss		116	51 % S.
RZmetabol - vielu maiņas slimību indekss		105	54 % S.
Telpiņu veselības indekss		104	43 % S.
DDcontrol		112	50 % S.



gRZG - Selekcijas indekss 149			
gRZM - Ražības indekss		140	75 % S.
Piens kg	+1292		
Tauki %	+0.27	Tauki kg	+80
Obaltums %	+0.00	Obaltums kg	+43
gRZE - Eksterjera indekss		122	64 % S.
Piena tips	112	Kermeņis	111
Fundaments	110	Tešmenis	121
gRZN - Ilgdzīvības indekss		118	67 % S.
gRZS - Veselības indekss		123	77 % S.
gRZD - Piena atdeves ātrums		94	71 % S.
gRZR - Auglības indekss		113	54 % S.
Bulļa auglība			
gRZKd - Aņšanās vieglums mātām		108	63 % S.
gRZKm - Aņšanās vieglums mātēm		125	62 % S.
gRZRobot		-	- % S.
RZHealth - kopējais veselības indekss		115	57 % S.
RZudderfit - tesmeņa veselības indekss		114	61 % S.
RZhoof - nagu veselības indekss		110	51 % S.
RZrepro - atražošanas indekss		110	52 % S.
RZmetabol - vielu maiņas slimību indekss		108	55 % S.
Telpiņu veselības indekss		102	47 % S.
DDcontrol		113	51 % S.



ŠĀ SĪMĒCIENES
cilvēdarba serviss®

Supertramp

DDcontrol

10.508735
aAa 423516
K-Cn: BB β-Cn: A2/A2

Dzimisšanas datums: 29.11.2016
Audzētājs: Aurora Ridge Dairy LLC, Aurora, NY, USA Īpašnieks MASTERRIND

Superfly (T.: Supershot) Aurora Bombero 15902 (2) GP-83 e 2 L. 14166 3.91 554 3.40 481 A.L. 1 14628 3.82 559 3.45 504	Bombero (T.: Numero Uno) Aurora Mayfield 13965 (3) VG-85 e 4 L. 13589 3.91 531 3.28 446 A.L. 2 15114 4.11 621 3.26 492	Mayfield (T.: Domain) Aurora Iota 11727 (3) VG-88 (T.: Altalota) e 3 L. 13378 3.98 532 3.34 447 A.L. 2 13635 3.98 543 3.32 453
--	---	--

PIENA RAŽĪBA UN SASTĀVS TESMEŅA VESELĪBA VIEGLA ATNEŠANĀS					
Standarta ciltsvērtējums	88	100	112	124	
Augums					125
Piena tips	Rupjš				109
Ķermeņa dzījums	Sekls				110
Spēcīgums	Vājš				107
Krustu stipums	Pacelti				118
Krustu platums	Šaurs				109
Pakaļkāju sānskats	Stāvas				103
Nagu lērķis	Zems				101
Lecamā locītava	Mitras				105
Pakaļkāju novietojums	Uz iekšu				94
Gaita	Sliktā				100
Tesmens aizm. augst.	Zems				117
Centrālā saite	Vājš				112
Pupu izvietojums pr.	Plati				112
Pupu izvietojums aizm.	Plati				109
Tesmens pieslēgums	Nokarens				108
Tesmens dzījums	Dzījš				112
Pupu garums	Īsi				91
					125
					Smalks
					Dzījš
					Stiprs
					Nolaidens
					Plats
					Zobenvēda
					Stāvas
					Sauss
					paralēls
					Izcila
					Augsts
					Spēcīgs
					Cieši
					Cieši
					Sekls
					Gari

Salvo RDC

DDcontrol

10.833269
aAa 243
K-Cn: AB β-Cn: A1/A2
61573

Dzimisšanas datums: 05.05.2017
Audzētājs: MASTERRIND GmbH, Verden, Germany Īpašnieks MASTERRIND

Salvatore RDC (T.: Supershot) Diva MR (2) VG-87 e 1 L. 10094 4.01 405 3.75 379	Commander (T.: Mogul) Seagull-Bay Saire Daphne (1) VG-88 e 1 lac (190 days) 7913 3.68 291 3.07 243	Supersire (T.: Robust) Pine-Tree Sharla Daphne (1) VG-88 (T.: Die-Hard) e 2 L. 13141 4.10 539 3.25 427 A.L. 2 13603 3.94 536 3.21 436
--	--	---

IZCILA SĒKLAS AUGLĪBA TESMEŅA VESELĪBA KĀJU UN NAGU VESELĪBA					
Standarta ciltsvērtējums	88	100	112	124	
Augums					118
Piena tips	Rupjš				113
Ķermeņa dzījums	Sekls				115
Spēcīgums	Vājš				108
Krustu stipums	Pacelti				93
Krustu platums	Šaurs				104
Pakaļkāju sānskats	Stāvas				106
Nagu lērķis	Zems				102
Lecamā locītava	Mitras				104
Pakaļkāju novietojums	Uz iekšu				111
Gaita	Sliktā				107
Tesmens aizm. augst.	Zems				117
Centrālā saite	Vājš				102
Pupu izvietojums pr.	Plati				115
Pupu izvietojums aizm.	Plati				110
Tesmens pieslēgums	Nokarens				117
Tesmens dzījums	Dzījš				113
Pupu garums	Īsi				104
					118
					Smalks
					Dzījš
					Stiprs
					Nolaidens
					Plats
					Zobenvēda
					Stāvas
					Sauss
					paralēls
					Izcila
					Augsts
					Spēcīgs
					Cieši
					Cieši
					Sekls
					Gari



gRZG - Selekcijas indekss 147

gRZM - Ražības indekss	134	73 % SL
Piena kg	+1043	
Tauki %	+0.19	Tauki kg +61
Olībaltums %	+0.06	Olībaltums kg +41
gRZE - Eksterjera indekss	120	62 % SL
Piena tips	90	Kērmenis 103
Fundaments	110	Tēraucis 127
gRZM - Ilgmūžības indekss	128	66 % SL
gRZS - Veselības indekss	121	72 % SL
gRZD - Piena atdeves ātrums	104	72 % SL
gRZR - Auglības indekss	104	53 % SL
Bulla auglība	*	
gRZKd - Atnesāšanās vieglums mātām	111	83 % SL
gRZKm - Atnesāšanās vieglums mātēm	121	61 % SL
gRZRobot	-	+ % SL
RZHealth - kopējais veselības indekss	115	56% SL
RZudderfit - tēsmepa veselības indekss	113	60% SL
RZhoof - nagu veselības indekss	110	51% SL
RZrepro - atražošanas indekss	114	52% SL
RZmetabol - vielu maiņas slimību indekss	107	54% SL
Telīņu veselības indekss	97	48% SL
DDcontrol	107	50% SL



gRZG - Selekcijas indekss 147

gRZM - Ražības indekss	136	74 % SL
Piena kg	+1315	
Tauki %	+0.11	Tauki kg +64
Olībaltums %	-0.02	Olībaltums kg +43
gRZE - Eksterjera indekss	134	64 % SL
Piena tips	117	Kērmenis 104
Fundaments	118	Tēraucis 136
gRZM - Ilgmūžības indekss	120	67 % SL
gRZS - Veselības indekss	102	76 % SL
gRZD - Piena atdeves ātrums	107	73 % SL
gRZR - Auglības indekss	112	54 % SL
Bulla auglība	*	
gRZKd - Atnesāšanās vieglums mātām	116	75 % SL
gRZKm - Atnesāšanās vieglums mātēm	108	62 % SL
gRZRobot	125	72 % SL
RZHealth - kopējais veselības indekss	113	58% SL
RZudderfit - tēsmepa veselības indekss	100	62% SL
RZhoof - nagu veselības indekss	118	53% SL
RZrepro - atražošanas indekss	116	53% SL
RZmetabol - vielu maiņas slimību indekss	110	56% SL
Telīņu veselības indekss	101	41% SL
DDcontrol	125	53% SL



SLA Silēniece
ciltsdarba serviss*

Mr Panther

10.833289
aAa 321
K-Cn: BE β-Cn: A1/A2
61571

Dzīšanās datums: 10.10.2017
Audzētājs: Jochen Geisel, Schwalmstadt, Germany Īpašnieks MASTERRIND

Mr Puma (T.: Icone) De-Su Sshot (3) VG-88 ø 2 L. 10999 4.31 474 3.50 385 A.L. 2 11129 4.39 489 3.51 391	Supershot (T.: Supersire) De-Su Maurice 2618 (2) VG-85 ø 3 L. 12522 4.08 511 3.27 409 A.L. 3 13571 4.02 546 3.35 454	Maurice (T.: Massey) De-Su 1061 (T.: Shamrock) ø 2 L. 13693 3.48 477 2.93 401 A.L. 2 15228 3.44 524 2.97 452
--	---	---

PIENA RAŽĪBA | PIENA SASTĀVS | TESMEŅA VESELĪBA

Standarta ciltsvērtējums	88	100	112	124	
Augums	Mazs				96 Liels
Piena tips	Rupjš				91 Smalks
Ķermeņa dziļums	Sekls				100 Dziļš
Spēcīgums	Vājš				114 Stiprs
Krustu slīpums	Pacelti				80 Nolaids
Krustu platums	Šaurs				109 Plats
Pakajkāju sānskats	Stāvas				85 Zobenveida
Nagu lenķis	Zems				117 Stāvas
Lecamā locītava	Mitras				98 Saus
Pakajkāju novietojums	Uz iekšu				100 paralēls
Gaita	Slihta				108 Izcila
Tesmens aizm. augst.	Zems				121 Augsts
Centrālā saite	Vājš				120 Spēcīgs
Pupu izvietojums pr.	Plati				115 Ciešs
Pupu izvietojums aizm.	Plati				124 Ciešs
Tesmens pieslēgums	Nokarens				125 Ciešs
Tesmens dziļums	Dziļš				117 Sekls
Pupu garums	Īsi				94 Gari

Raceway



10.833236
aAa 324
K-Cn: AA β-Cn: A2/A2
61338

Dzīšanās datums: 27.11.2016
Audzētājs: Gerd Wemken, Schwanewede, Germany Īpašnieks MASTERRIND

Racing (T.: Racer) ISS Inside (3) VG-89 ø 2 L. 10632 4.20 447 3.69 392 A.L. 2 11491 4.18 480 3.72 427	Commander (T.: Mogul) ISS Indiana (2) VG-89 ø 1 L. 11724 3.71 435 3.32 389	Fanatic (T.: Freddie) ISS Island (2) VG-88 (T.: Snowman) ø 2 L. 11990 3.29 394 3.14 376 A.L. 2 13939 3.28 457 3.16 441
--	--	--

IZCILA PIENA RAŽĪBA | TESMEŅA FORMA | KĀJAS UN NAGI

Standarta ciltsvērtējums	88	100	112	124	
Augums	Mazs				115 Liels
Piena tips	Rupjš				116 Smalks
Ķermeņa dziļums	Sekls				101 Dziļš
Spēcīgums	Vājš				92 Stiprs
Krustu slīpums	Pacelti				104 Nolaids
Krustu platums	Šaurs				105 Plats
Pakajkāju sānskats	Stāvas				91 Zobenveida
Nagu lenķis	Zems				104 Stāvas
Lecamā locītava	Mitras				109 Saus
Pakajkāju novietojums	Uz iekšu				114 paralēls
Gaita	Slihta				112 Izcila
Tesmens aizm. augst.	Zems				134 Augsts
Centrālā saite	Vājš				104 Spēcīgs
Pupu izvietojums pr.	Plati				108 Ciešs
Pupu izvietojums aizm.	Plati				111 Ciešs
Tesmens pieslēgums	Nokarens				92 Ciešs
Tesmens dziļums	Dziļš				129 Sekls
Pupu garums	Īsi				99 Gari



Ramazotti



10.833282
aAa 423
K-Cn: AB β-Cn: A2/A2
61483

Dzimisšanas datums: 11.06.2017
Audzētājs: F. & L. Baumann & F. Lang, Marathon, WI, USA Īpašnieks MASTERRIND

Ragen (T.: Stoic)
Langs-Twin-B Mont 539
(1) GP-82
e 1 L. 10523 3.81 401 3.39 357

Montery (T.: McCutchen)
Langs-Twin-B Daddy 4976
(2) VG-87
e 2 L. 13340 3.17 423 3.20 427
A.L. 2 14356 2.86 411 3.28 471

Daddy (T.: Observer)
Langs-Twin-B Adora
(3) VG-88
(T.: Bookem)
e 3 L. 11217 4.22 473 3.43 385
A.L. 3 12782 4.04 516 3.54 453

gRZG - Selekcijas indekss 145

gRZM - Ražības indekss 136 74 % S.

Piens kg	+1230	Tauki kg	+55
Tauki %	+0.06	Obaltums kg	+47
Obaltums %	+0.05		

gRZE - Eksterjera indekss 125 63 % S.

Piena tips	116	Kermeņis	106
Fundaments	118	Tesmens	121

gRZN - Igmūzības indekss 123 66 % S.

gRZS - Veselības indekss 104 76 % S.

gRZD - Piena atdeves ātrums 104 73 % S.

gRZR - Auglības indekss 108 58 % S.

Bulļa auglība

gRZKd - Anešanās vieglums mātām 111 61 % S.

gRZKm - Anešanās vieglums mātēm 125 63 % S.

gRZRobot

RZHealth - kopējais veselības indekss 119 55 % S.

RZudderfit - kopējais veselības indekss 108 59 % S.

RZhoof - tesmeņa veselības indekss 120 50 % S.

RZrepro - nagu veselības indekss 118 51 % S.

RZmetabol - atražošanas indekss 116 53 % S.

Teliņu veselības indekss 107 43 % S.

DDcontrol 127 49 % S.

BRĪVS PIELIETOJUMS | PIENA RAŽĪBA | IZCILĀ KĀJU UN NAGU KVALITĀTE

Standarta ciltsvērtējums	88	100	112	124	
Augums					122
Piena tips					118
Kermeņa dzijums					104
Spēcīgums					98
Krustu sīpums					95
Krustu platumš					104
Pakājķāju sānskats					100
Nagu lenķis					106
Lecamā locītava					107
Pakājķāju novietojums					110
Gaita					115
Tesmens aizm. augst.					125
Centrālā saite					120
Pupu izvietojums pr.					109
Pupu izvietojums aizm.					114
Tesmens pieslēgums					110
Tesmens dzijums					111
Pupu garums					95
					Liels
					Smalks
					Dzīšs
					Stiprs
					Nolaidens
					Plats
					Zobenvēda
					Stāvas
					Sauss
					parāliēšs
					Izcila
					Augsts
					Spēcīgs
					Cieši
					Cieši
					Ciešs
					Sekšs
					Gari



Lightstar

10.833225
aAa 234156
K-Cn: AB β-Cn: A1/A2
61328

Dzimisšanas datums: 21.10.2016
Audzētājs: Olaf Rörden, Wilsun, Germany Īpašnieks MASTERRIND

Lighter (T.: Pure)
OH WhiteModel
(3) VG-86
e 2 L. 9770 3.95 386 3.69 361
A.L. 2 10005 3.90 390 3.69 369

Model (T.: Robust)
OH Waleria
(2) VG-86
e 5 L. 10365 4.18 433 3.59 372
A.L. 3 12492 4.21 526 3.40 425

Goldday (T.: Goldwyn)
OH Walerie
(2) VG-87
(T.: Champion)
e 5 L. 11980 3.78 453 3.24 388
A.L. 2 13344 3.60 480 3.17 423

gRZG - Selekcijas indekss 145

gRZM - Ražības indekss 137 75 % S.

Piens kg	+1261	Tauki kg	+65
Tauki %	+0.16	Obaltums kg	+45
Obaltums %	+0.02		

gRZE - Eksterjera indekss 116 65 % S.

Piena tips	112	Kermeņis	103
Fundaments	117	Tesmens	111

gRZN - Igmūzības indekss 118 67 % S.

gRZS - Veselības indekss 101 77 % S.

gRZD - Piena atdeves ātrums 104 73 % S.

gRZR - Auglības indekss 122 54 % S.

Bulļa auglība

gRZKd - Anešanās vieglums mātām 99 83 % S.

gRZKm - Anešanās vieglums mātēm 116 64 % S.

gRZRobot

RZHealth - kopējais veselības indekss 109 56 % S.

RZudderfit - tesmeņa veselības indekss 102 61 % S.

RZhoof - nagu veselības indekss 107 51 % S.

RZrepro - atražošanas indekss 117 52 % S.

RZmetabol - vielu maiņas slimību indekss 111 55 % S.

Teliņu veselības indekss 104 48 % S.

DDcontrol 102 50 % S.

PIENA RAŽĪBA | PIENA SASTĀVS | EKSTERJERS | ROBOTAM

Standarta ciltsvērtējums	88	100	112	124	
Augums					111
Piena tips					110
Kermeņa dzijums					99
Spēcīgums					98
Krustu sīpums					98
Krustu platumš					104
Pakājķāju sānskats					93
Nagu lenķis					98
Lecamā locītava					107
Pakājķāju novietojums					111
Gaita					116
Tesmens aizm. augst.					118
Centrālā saite					105
Pupu izvietojums pr.					89
Pupu izvietojums aizm.					96
Tesmens pieslēgums					104
Tesmens dzijums					109
Pupu garums					104
					Liels
					Smalks
					Dzīšs
					Stiprs
					Nolaidens
					Plats
					Zobenvēda
					Stāvas
					Sauss
					parāliēšs
					Izcila
					Augsts
					Spēcīgs
					Cieši
					Cieši
					Ciešs
					Sekšs
					Gari



ŠĀ SĪMĒCIĒS
ciltšdarba serviss*



gRZG - Selekcijas indekss 145

gRZM - Ražības indekss	131	75 % S.
Piena kg	+1322	
Tauki %	-0.24	Tauki kg +26
Olībaltums %	+0.06	Olībaltums kg +51
gRZE - Eksterjera indekss	113	65 % S.
Piena tips	102	Kērmēris 107
Fundaments	97	Tesmeņa 120
gRZN - Ilgmūžības indekss	123	68 % S.
gRZS - Veselības indekss	125	77 % S.
gRZD - Piena atdeves ātrums	96	72 % S.
gRZR - Auglības indekss	127	57 % S.
Bulla auglība	-	- % S.
gRZKd - Anešanās vieglums mātām	108	77 % S.
gRZKm - Anešanās vieglums mātēm	123	64 % S.
gRZRobot	115	72 % S.
RZHealth - kopējais veselības indekss	115	56% S.
RZdudderfit - tesmeņa veselības indekss	114	60% S.
RZhoof - nagu veselības indekss	104	51% S.
RZrepro - atražošanas indekss	121	52% S.
RZmetabol - vielu maiņas slimību indekss	107	55% S.
Telīņu veselības indekss	111	42% S.
DDcontrol	102	51% S.



gRZG - Selekcijas indekss 143

gRZM - Ražības indekss	137	75 % S.
Piena kg	+1150	
Tauki %	+0.30	Tauki kg +77
Olībaltums %	+0.01	Olībaltums kg +39
gRZE - Eksterjera indekss	118	64 % S.
Piena tips	117	Kērmēris 101
Fundaments	101	Tesmeņa 125
gRZN - Ilgmūžības indekss	117	68 % S.
gRZS - Veselības indekss	105	77 % S.
gRZD - Piena atdeves ātrums	105	72 % S.
gRZR - Auglības indekss	113	57 % S.
Bulla auglība	-	- % S.
gRZKd - Anešanās vieglums mātām	112	64 % S.
gRZKm - Anešanās vieglums mātēm	125	63 % S.
gRZRobot	-	- % S.
RZHealth - kopējais veselības indekss	110	55% S.
RZdudderfit - tesmeņa veselības indekss	107	60% S.
RZhoof - nagu veselības indekss	105	50% S.
RZrepro - atražošanas indekss	109	51% S.
RZmetabol - vielu maiņas slimību indekss	111	54% S.
Telīņu veselības indekss	103	46% S.
DDcontrol	105	50% S.



SLA Silēnieces
cilvēdarba serviss*

Jedistar

Dzimisšanas datums: 30.08.2016
Audzētājs: Welcome Stock Farm, Schuylerville, NY, USA Īpašnieks MASTERRIND

10.508452
aAa 453612
K-Cn: BB β-Cn: A1/A1
61258

Jedi (T.: Montross) Welcome Racer Chiral (1) GP-83 ø 2 L. 13604 3.43 467 3.25 442 A.L. 2 15808 3.25 514 3.25 513	Racer (T.: Lexor) Welcome McCutchen Chasy (2) EX-91 ø 3 L. 15724 3.63 571 3.17 499 A.L. 2 17232 3.66 631 3.10 534	McCutchen (T.: Bookem) Welcome Super Casey (1) VG-85 (T.: Super)
---	--	--

PIENA RAŽĪBA | MEITU AUGLĪBA | KĀJAS UN NAGI | TESMEŅA FORMA

Standarta ciltsvērtējums	88	100	112	124	
Augums	Mazs				129 Liels
Piena tips	Rupjš				103 Smalks
Ķermeņa dziļums	Sekls				107 Dzijš
Spēcīgums	Vājš				110 Stīprs
Krustu slīpums	Pacelti				100 Nolaids
Krustu platumš	Šaurš				99 Plats
Pakajkāju sānskats	Stāvas				85 Zobenveida
Nagu lenķis	Zems				105 Stāvas
Lecamā locītava	Mitras				99 Sausš
Pakajkāju novietojums	Uz iekšu				93 paralēls
Gaita	Slihta				99 Izcila
Tesmens aizm. augst.	Zems				119 Augstš
Centrālā saite	Vājš				110 Spēcīgs
Pupu izvietojs pr.	Plati				94 Ciešš
Pupu izvietojs aizm.	Plati				98 Ciešš
Tesmens pieslēgums	Nokarens				115 Ciešš
Tesmens dziļums	Dzijš				114 Sekls
Pupu garums	Īsi				105 Gari

Cardento

Dzimisšanas datums: 31.07.2017
Audzētājs: CD Genesland GmbH, Lohmar, Germany Īpašnieks MASTERRIND

10.833288
aAa 234
K-Cn: AB β-Cn: A2/A2
61322

Modesty (T.: Pety) Colonia Cows Carryline	Supershot (T.: Supersire) Colonia Cows Carmen (1) VG-86 ø 2 L. 10901 4.45 485 3.68 401 A.L. 1 10928 4.81 526 3.56 389	Headliner (T.: Robust) Drouner Ajdh Cosmo (3) VG-88 (T.: Freddie) ø 3 L. 12963 4.48 581 4.02 521 A.L. 2 13492 4.40 594 4.46 602
---	--	---

PIENA SASTĀVS | MEITU AUGLĪBA | VIEGLA ATNEŠANŠS

Standarta ciltsvērtējums	88	100	112	124	
Augums	Mazs				116 Liels
Piena tips	Rupjš				116 Smalks
Ķermeņa dziļums	Sekls				102 Dzijš
Spēcīgums	Vājš				94 Stīprs
Krustu slīpums	Pacelti				92 Nolaids
Krustu platumš	Šaurš				97 Plats
Pakajkāju sānskats	Stāvas				117 Zobenveida
Nagu lenķis	Zems				91 Stāvas
Lecamā locītava	Mitras				105 Sausš
Pakajkāju novietojums	Uz iekšu				103 paralēls
Gaita	Slihta				102 Izcila
Tesmens aizm. augst.	Zems				124 Augstš
Centrālā saite	Vājš				98 Spēcīgs
Pupu izvietojs pr.	Plati				107 Ciešš
Pupu izvietojs aizm.	Plati				111 Ciešš
Tesmens pieslēgums	Nokarens				119 Ciešš
Tesmens dziļums	Dzijš				118 Sekls
Pupu garums	Īsi				106 Gari



Lionboy

Dzimšanas datums: 26.10.2016
 Audzētājs: Hermann-Josef Cordes, Haselünne, Germany Īpašnieks MASTERRIND

10.833215
 aAa 324156
 K-Cn: AA β-Cn: A2/A2
61320

gRZG - Selekcijas indekss 138

gRZM - Ražības indekss 135 75 % S.

Piens kg	+859	Tauki kg	+65
Tauki %	+0.26	Obaltums kg	+40
Obaltums %	+0.08		

gRZE - Eksterjera indekss 110 64 % S.

Piena tips	122	Kārmēns	94
Fundaments	104	Tešenis	111

gRZN - Ilgmūžības indekss 119 67 % S.

gRZS - Veselības indekss 98 77 % S.

gRZD - Piena atdeves ātrums 96 72 % S.

gRZR - Auglības indekss 106 54 % S.

Bulļa auglība -

gRZKd - Anešanās vieglums meitām 107 62 % S.

gRZKm - Anešanās vieglums mātēm 119 64 % S.

gRZRobot 101 72 % S.

RZHealth - kopējais veselības indekss 106 59 % S.

RZudderfitt - tēsmega veselības indekss 97 60 % S.

RZhoof - nagu veselības indekss 103 50 % S.

RZrepro - atražošanas indekss 120 51 % S.

RZmetabol - vielu maiņas slimību indekss 114 54 % S.

Teliņu veselības indekss 105 45 % S.

DDcontrol 95 49 % S.

PIENA SASTĀVS | VIEGLA ATNEŠANĀS | ROBOTAM | ILGMŪŽĪBA

Standarta citsvērtējums	88	100	112	124	
Augums					120 Liels
Piena tips					121 Smalks
Ķermeņa dziļums					97 Dzijš
Spēcīgums					89 Stiprs
Krustu sīpums					100 Nolaids
Krustu platums					91 Plats
Pakalķāju sānskats					92 Zobenveida
Nagu lenķis					95 Stāvas
Lecamā locītava					106 Sauss
Pakalķāju novietojums					93 parāliels
Gaita					105 Izcila
Tesmens aizm. augst.					114 Augsts
Centrālā saite					105 Spēcīgs
Pupu izvietojums pr.					95 Cieši
Pupu izvietojums aizm.					104 Cieši
Tesmens pieslēgums					101 Ciešs
Tesmens dziļums					112 Seklis
Pupu garums					102 Gari



Alderan

Dzimšanas datums: 09.09.2016
 Audzētājs: Strasburger Landbet. Gesel. mbH, Germany Īpašnieks MASTERRIND

10.833205
 aAa 324
 K-Cn: AA β-Cn: A2/A2
61259

gRZG - Selekcijas indekss 138

gRZM - Ražības indekss 122 75 % S.

Piens kg	+786	Tauki kg	+37
Tauki %	+0.07	Obaltums kg	+26
Obaltums %	+0.01		

gRZE - Eksterjera indekss 125 66 % S.

Piena tips	110	Kārmēns	117
Fundaments	112	Tešenis	122

gRZN - Ilgmūžības indekss 122 68 % S.

gRZS - Veselības indekss 129 77 % S.

gRZD - Piena atdeves ātrums 91 74 % S.

gRZR - Auglības indekss 117 57 % S.

Bulļa auglība -

gRZKd - Anešanās vieglums meitām 103 92 % S.

gRZKm - Anešanās vieglums mātēm 119 64 % S.

gRZRobot - % S.

RZHealth - kopējais veselības indekss 121 58 % S.

RZudderfitt - tēsmega veselības indekss 121 62 % S.

RZhoof - nagu veselības indekss 115 53 % S.

RZrepro - atražošanas indekss 113 53 % S.

RZmetabol - vielu maiņas slimību indekss 108 56 % S.

Teliņu veselības indekss 110 63 % S.

DDcontrol 115 53 % S.

Afterburne (T.: Flame) MB 228 (2) VG-87
 a 1 L. 10843 3.38 366 3.51 381

Tribune (T.: Epic) MB 331 (3) VG-86
 a 2 L. 11074 3.96 438 3.57 395
 A.L.2 11386 4.11 468 3.63 413

Meridian (T.: Domain) Lilo 216 (1) VG-86
 (T.: Man-O-Man)
 a 2 L. 12493 3.93 491 3.54 442
 A.L.2 13870 4.10 568 3.62 502

MEITU AUGLĪBA | VESELĪBA | BRĪVS PIELIETOJUMS | KĀJAS UN NAGI

Standarta citsvērtējums	88	100	112	124	
Augums					118 Liels
Piena tips					108 Smalks
Ķermeņa dziļums					114 Dzijš
Spēcīgums					109 Stiprs
Krustu sīpums					92 Nolaids
Krustu platums					111 Plats
Pakalķāju sānskats					84 Zobenveida
Nagu lenķis					111 Stāvas
Lecamā locītava					104 Sauss
Pakalķāju novietojums					104 parāliels
Gaita					110 Izcila
Tesmens aizm. augst.					112 Augsts
Centrālā saite					122 Spēcīgs
Pupu izvietojums pr.					110 Cieši
Pupu izvietojums aizm.					98 Cieši
Tesmens pieslēgums					113 Ciešs
Tesmens dziļums					114 Seklis
Pupu garums					107 Gari





gRZG - Selekcijas indekss 145

gRZM - Ražības indekss	129	73 % SL
Piena kg	+815	
Tauki %	+0.20	Tauki kg +53
Olbaltums %	+0.07	Olbaltums kg +34
gRZE - Eksterjera indekss	113	62 % SL
Piena tips	103	Kērmenis 102
Fundaments	118	Teismanis 107
gRZN - Ilgmūžības indekss	132	66 % SL
gRZS - Veselības indekss	119	75 % SL
gRZD - Piena atdeves ātrums	98	70 % SL
gRZR - Auglības indekss	116	53 % SL
Bulla auglība	-	-
gRZKd - Anešanās vieglums meitām	109	63 % SL
gRZKm - Anešanās vieglums mātēm	117	61 % SL
gRZRobot	126	70 % SL
RZHealth - kopējais veselības indekss	117	55% SL
RZudderfit - tēsmepa veselības indekss	115	59% SL
RZhoof - nagu veselības indekss	115	50% SL
RZrepro - atražošanas indekss	110	51% SL
RZmetabol - vielu maiņas slimību indekss	108	53% SL
Teliņu veselības indekss	106	46% SL
DDcontrol	110	49% SL



gRZG - Selekcijas indekss 144

gRZM - Ražības indekss	131	73 % SL
Piena kg	+876	
Tauki %	+0.20	Tauki kg +55
Olbaltums %	+0.07	Olbaltums kg +37
gRZE - Eksterjera indekss	117	61 % SL
Piena tips	105	Kērmenis 103
Fundaments	109	Teismanis 119
gRZN - Ilgmūžības indekss	129	66 % SL
gRZS - Veselības indekss	112	75 % SL
gRZD - Piena atdeves ātrums	106	70 % SL
gRZR - Auglības indekss	116	52 % SL
Bulla auglība	-	-
gRZKd - Anešanās vieglums meitām	103	62 % SL
gRZKm - Anešanās vieglums mātēm	121	60 % SL
gRZRobot	120	70 % SL
RZHealth - kopējais veselības indekss	113	55% SL
RZudderfit - tēsmepa veselības indekss	111	59% SL
RZhoof - nagu veselības indekss	104	50% SL
RZrepro - atražošanas indekss	113	51% SL
RZmetabol - vielu maiņas slimību indekss	115	53% SL
Teliņu veselības indekss	109	46% SL
DDcontrol	99	49% SL



SLA Silēnieces
cilvēdarba serviss*

Balex PP



10.833372
aAa 153624
K-Cn: AB β-Cn: A2/A2
61569

Dzimisšanas datums: 01.10.2018
Audzētājs: Werner Kues, Bad Bentheim, Germany Īpašnieks MASTERRIND

Batch P (T.: Battlecry)
MAR Pippa P
(1) GP-84
ø 1 lac 7118 4.05 288 3.36 239
(200 days)

Hologram-P (T.: Monterey)
Pistazie P
(2) VG-87
ø 2 L. 11232 3.92 440 3.69 414
A.L.2 12560 3.93 494 3.62 455

Balisto (T.: Bookem)
Precious P
(3) VG-86
(T.: Epic)
ø 4 L. 11596 4.28 496 3.53 409
A.L.4 13167 4.34 572 3.42 450

IZCILU PIENA SASTĀVU | TESMEŅA VESELĪBA | VIEGLA ATNEŠANĀS

Standarta ciltsvērtējums	88	100	112	124	
Augums	Mazs				103 Liels
Piena tips	Rupjš				103 Smalks
Kērmepa dziļums	Sekls				99 Dzijš
Spēcīgums	Vājš				101 Stīprs
Krustu slīpums	Pacelti				99 Nolaidsens
Krustu platumš	Šaurs				105 Plats
Pakajkāju sānskats	Stāvas				98 Zobenveida
Nagu lenķis	Zems				107 Stāvas
Lecamā locītava	Mitras				110 Sausš
Pakajkāju novietojums	Uz iekšu				111 paralēls
Gaita	Slihta				113 Izciela
Tesmens aizm. augst.	Zems				109 Augstš
Centrālā saite	Vājš				111 Spēcīgs
Pupu izvietojums pr.	Plati				81 Ciešš
Pupu izvietojums aizm.	Plati				84 Ciešš
Tesmens pieslēgums	Nokarens				106 Ciešš
Tesmens dziļums	Dzijš				109 Sekls
Pupu garums	Īsi				105 Gari

Bobest PP

10.833333
aAa 312
K-Cn: AE β-Cn: A1/A2
61567

Dzimisšanas datums: 20.04.2018
Audzētājs: MASTERRIND/RSB, Germany Īpašnieks MASTERRIND

Born P RDC (T.: Battlecry)
High Five P

Lighter (T.: Pure)
Future-Jolane Haylee-P
(1) VG-85
ø 2 L. 15221 4.09 623 3.26 496
A.L.2 16166 4.27 691 3.27 529

Mardi Gras (T.: Mogul)
Future-Jolane Uno Hay P
(3) VG-87
(T.: Numero Uno)
ø 2 L. 18820 3.47 653 2.94 554
A.L.2 21498 3.43 738 2.89 621

CITĀDA IZCEĻŠANĀS | VESELĪBA | MEITU AUGLĪBA | ROBOTAM

Standarta ciltsvērtējums	88	100	112	124	
Augums	Mazs				109 Liels
Piena tips	Rupjš				105 Smalks
Kērmepa dziļums	Sekls				100 Dzijš
Spēcīgums	Vājš				101 Stīprs
Krustu slīpums	Pacelti				111 Nolaidsens
Krustu platumš	Šaurs				102 Plats
Pakajkāju sānskats	Stāvas				100 Zobenveida
Nagu lenķis	Zems				100 Stāvas
Lecamā locītava	Mitras				100 Sausš
Pakajkāju novietojums	Uz iekšu				110 paralēls
Gaita	Slihta				109 Izciela
Tesmens aizm. augst.	Zems				114 Augstš
Centrālā saite	Vājš				107 Spēcīgs
Pupu izvietojums pr.	Plati				97 Ciešš
Pupu izvietojums aizm.	Plati				96 Ciešš
Tesmens pieslēgums	Nokarens				113 Ciešš
Tesmens dziļums	Dzijš				118 Sekls
Pupu garums	Īsi				103 Gari



Merian PP

10.833272
aAa 243
K-Cn: BB β-Cn: A2/A2
61326

Dzimisšanas datums: 13.06.2017
Audzētājs: MASTERRIND/RSH, Verden, Germany Īpašnieks MASTERRIND

gRZG - Selekcijas indekss 144

gRZM - Ražības indekss 135 75 % S.

Piens kg	+1232		
Tauki %	-0.05	Tauki kg	+43
Obaltums %	+0.10	Obaltums kg	+52
gRZE - Eksterjera indekss	119		66 % S.
Piena tips	103	Kermenis	105
Fundaments	107	Tesmenis	122
gRZN - Igmūzības indekss	121		67 % S.
gRZS - Veselības indekss	115		77 % S.
gRZD - Piena atdeves ātrums	99		73 % S.
gRZR - Auglības indekss	105		54 % S.
Bulļa auglība			
gRZKd - Aņšanās vieglums mātām	108		91 % S.
gRZKm - Aņšanās vieglums mātēm	115		63 % S.
gRZRobot	120		73 % S.
RZHealth - kopējais veselības indekss	108		58 % S.
RZudderfit - tesmeņa veselības indekss	110		62 % S.
RZhoof - nagu veselības indekss	106		53 % S.
RZrepro - atražošanas indekss	102		53 % S.
RZmetabol - vielu maiņas slimību indekss	100		56 % S.
Telņu veselības indekss	100		57 % S.
DDcontrol	97		52 % S.

PIENA RAŽĪBA UN SASTĀVS | TESMEŅA FORMA | VESELĪBA | ROBOTAM

Standarta citsvērtējums	88	100	112	124		
Augums					107	Liels
Piena tips					102	Smalks
Ķermeņa dziļums					100	Dzīšs
Spēcīgums					104	Stiprs
Krustu sīpums					103	Nolaidens
Krustu platumš					105	Plats
Pakalķāju sānskats					98	Zobņņveida
Nagu lēņķis					112	Stāvas
Lecamā locītava					103	Sauss
Pakalķāju novietojums					98	paralēls
Gaita					105	Izcila
Tesmens aizm. augst.					111	Augsts
Centrālā saite					103	Spēcīgs
Pupu izvietoņjums pr.					105	Ciešis
Pupu izvietoņjums aizm.					95	Ciešis
Tesmens pieslēgums					122	Ciešs
Tesmens dziļņjums					120	Sekšis
Pupu garņjums					107	Gari



Mirax P

10.833204
aAa 234
K-Cn: BB β-Cn: A1/A2
61149

Dzimisšanas datums: 19.08.2016
Audzētājs: Jan-Gerd Eiting, Wiefelstede, Germany Īpašņieks MASTERRIND

gRZG - Selekcijas indekss 137

gRZM - Ražības indekss 133 76 % S.

Piens kg	+346		
Tauki %	+0.50	Tauki kg	+43
Obaltņjums %	+0.28	Obaltņjums kg	+38
gRZE - Eksterjera indekss	121		67 % S.
Piena tips	120	Kermenis	114
Fundaments	109	Tesmenis	117
gRZN - Igmūzības indekss	111		68 % S.
gRZS - Veselības indekss	108		78 % S.
gRZD - Piena atdeves ātrņjums	104		75 % S.
gRZR - Auglības indekss	105		57 % S.
Bulļa auglība			
gRZKd - Aņšanās vieglņjums mātām	100		82 % S.
gRZKm - Aņšanās vieglņjums mātēm	107		65 % S.
gRZRobot	111		74 % S.
RZHealth - kopējais veselības indekss	108		59 % S.
RZudderfit - tesmeņa veselības indekss	106		63 % S.
RZhoof - nagu veselības indekss	108		55 % S.
RZrepro - atražošanas indekss	105		54 % S.
RZmetabol - vielu maiņas slimību indekss	102		57 % S.
Telņņu veselības indekss	101		50 % S.
DDcontrol	111		55 % S.

PIENA SASTĀVS | MEITU AUGLĪBA | TESMEŅA FORMA | VESELĪBA

Standarta citsvērtējņjums	88	100	112	124		
Augņjms					134	Liels
Piena tips					119	Smalks
Ķermeņa dziļņjums					114	Dzīšs
Spēcīgņjums					102	Stiprs
Krustu sīpņjums					105	Nolaidens
Krustu platumš					126	Plats
Pakalķāju sānskats					101	Zobņņveida
Nagu lēņķis					105	Stāvas
Lecamā locītava					106	Sauss
Pakalķāju novietojņjums					103	paralēls
Gaita					104	Izcila
Tesmens aizm. augst.					116	Augsts
Centrālā saite					97	Spēcīgs
Pupu izvietoņjums pr.					114	Ciešis
Pupu izvietoņjums aizm.					105	Ciešis
Tesmens pieslēgņjums					113	Ciešs
Tesmens dziļņjums					110	Sekšis
Pupu garņjums					102	Gari



SIĀ Silēņņieces
citsdarba serviss*



gRZG - Selekcijas indekss		136
gRZM - Ražības indekss 126 75 % SL		
Piena kg	+544	
Tauki %	+0.12	Tauki kg +37
Olībaltums %	+0.14	Olībaltums kg +35
gRZE - Eksterjera indekss 115 66 % SL		
Piena tips	108	Kērmēns 94
Fundaments	106	Tešanās 119
gRZN - Ilgmūžības indekss 119 67 % SL		
gRZS - Veselības indekss 108 77 % SL		
gRZD - Piena atdeves ātrums 99 75 % SL		
gRZR - Auglības indekss 115 54 % SL		
Bulla auglība **		
gRZKd - Atnešanās vieglums meitām 107 80 % SL		
gRZKm - Atnešanās vieglums mātēm 115 63 % SL		
gRZRobot 121 73 % SL		
RZHealth - kopējais veselības indekss 109 57 % SL		
RZdudderfit - tēsmepa veselības indekss 108 61 % SL		
RZhoof - nagu veselības indekss 108 52 % SL		
RZrepro - atražošanas indekss 103 53 % SL		
RZmetabol - vielu maiņas slimību indekss 106 55 % SL		
Teliņu veselības indekss 119 54 % SL		
DDcontrol 107 52 % SL		



gRZG - Selekcijas indekss		135
gRZM - Ražības indekss 127 74 % SL		
Piena kg	+1294	
Tauki %	-0.05	Tauki kg +46
Olībaltums %	-0.11	Olībaltums kg +32
gRZE - Eksterjera indekss 115 62 % SL		
Piena tips	86	Kērmēns 102
Fundaments	107	Tešanās 123
gRZN - Ilgmūžības indekss 113 66 % SL		
gRZS - Veselības indekss 116 76 % SL		
gRZD - Piena atdeves ātrums 98 70 % SL		
gRZR - Auglības indekss 112 53 % SL		
Bulla auglība -		
gRZKd - Atnešanās vieglums meitām 107 61 % SL		
gRZKm - Atnešanās vieglums mātēm 121 61 % SL		
gRZRobot 127 70 % SL		
RZHealth - kopējais veselības indekss 102 56 % SL		
RZdudderfit - tēsmepa veselības indekss 97 60 % SL		
RZhoof - nagu veselības indekss 98 51 % SL		
RZrepro - atražošanas indekss 111 52 % SL		
RZmetabol - vielu maiņas slimību indekss 112 54 % SL		
Teliņu veselības indekss 110 44 % SL		
DDcontrol 94 51 % SL		



STĀ Silēnieces
cilvēdarba serviss*

Mac PP RDC

10.833276
aAa 342
K-Cn: BB β-Cn: A2/A2
61324

Dzimisšanas datums: 08.06.2017
Audzētājs: Strasburger Landbet.Gesel.mbh, Germany Īpašnieks MASTERRIND

Mission P RDC (T.: Missouri)
MB 1007
(1) GP-83
ø 2 L 12192 3.91 477 3.57 435
A.L. 2 13484 4.12 555 3.45 465

Powerball P (T.: Earnhardt P)
Bazhena
(1) VG-86
ø 2 L 10776 4.06 438 3.50 377
A.L. 2 11075 4.30 476 3.62 401

McCutchen (T.: Bookem)
Famare OBS Banji Bikasa
(T.: Observer)

MEITU AUGLĪBA | VESELĪBA | TESMEŅA FORMA | ILGMŪŽĪBA | ROBOTAM

Standarta ciltsvērtējums	88	100	112	124	
Augums	Mazs				110 Liels
Piena tips	Rupjš				105 Smalks
Ķermeņa dziļums	Sekls				89 Dziļš
Spēcīgums	Vājš				92 Stīps
Krustu sīpums	Pacelti				88 Nolaids
Krustu platumš	Šaurš				100 Plats
Pakajkāju sānskats	Stāvas				97 Zobenveida
Nagu lenķis	Zems				98 Stāvas
Lecamā locītava	Mitras				109 Sausš
Pakajkāju novietojums	Uz iekšu				98 paralēls
Gaita	Slihta				107 Izciļa
Tesmens aizm. augst.	Zems				108 Augstš
Centrālā saite	Vājš				105 Spēcīgs
Pupu izvietojs pr.	Plati				91 Ciešš
Pupu izvietojs aizm.	Plati				89 Ciešš
Tesmens pieslēgums	Nokarens				119 Ciešš
Tesmens dziļums	Dziļš				120 Sekls
Pupu garums	Īsi				109 Gari

Jancko PP

10.833319
aAa 321
K-Cn: AB β-Cn: A1/A2
61568

Dzimisšanas datums: 10.10.2017
Audzētājs: ALH-Genetics BV, Damwoude, Netherlands Īpašnieks MASTERRIND

Charles-P (T.: Powerball-P)
Passion Silver Jazz P
(1) VG-86
ø 1 L 14981 3.64 546 3.37 505

Silver (T.: Mogul)
Jook Effect P 9179 RDC
(5) EX-90
ø 1 L 97114 4.12 400 2.89 281

Effect P-Red (T.: Magna P)
Clear-Echo Custom 2418
(5) EX-90
(T.: Custom)
ø 6 L 13648 4.26 582 2.99 408
A.L. 6 13871 5.28 732 2.87 398

BRĪVS PIELIETOJUMS | IZCILU VESELĪBU | MEITU AUGLĪBA | ROBOTAM

Standarta ciltsvērtējums	88	100	112	124	
Augums	Mazs				104 Liels
Piena tips	Rupjš				85 Smalks
Ķermeņa dziļums	Sekls				101 Dziļš
Spēcīgums	Vājš				113 Stīps
Krustu sīpums	Pacelti				87 Nolaids
Krustu platumš	Šaurš				91 Plats
Pakajkāju sānskats	Stāvas				103 Zobenveida
Nagu lenķis	Zems				111 Stāvas
Lecamā locītava	Mitras				92 Sausš
Pakajkāju novietojums	Uz iekšu				107 paralēls
Gaita	Slihta				107 Izciļa
Tesmens aizm. augst.	Zems				121 Augstš
Centrālā saite	Vājš				104 Spēcīgs
Pupu izvietojs pr.	Plati				91 Ciešš
Pupu izvietojs aizm.	Plati				93 Ciešš
Tesmens pieslēgums	Nokarens				120 Ciešš
Tesmens dziļums	Dziļš				118 Sekls
Pupu garums	Īsi				120 Gari



Hector PP



10.833246
aAa 324
K-Cr: BE β-Cr: A1/A2
61327

Dzimisšanas datums: 27.12.2016
Audzētājs: Westrup-Koch Milch GbR, Bissendorf, Germany Īpašnieks MASTERRIND

Hologram P (T.: Monterey)
WKM Brilliance P
(2) VG-85
ø 2 L. 13268 3.18 422 3.37 447
A.L.2 14703 3.05 449 3.32 488

Missouri (T.: Day)
WKM Bella P
(1) GP-82
ø 1 L. 8592 3.69 317 3.67 315

Earnhard P (T.: Man-O-Man)
Farnear Bozicas Bembi
(1) VG-86
(T.: Robust)
ø 2 L. 12016 4.55 323 3.63 436
A.L.2 12964 4.24 550 3.69 478

gRZG - Selekcijas indekss 131

gRZM - Ražības indekss 120 75 % S.

Piens kg	+398		
Tauki %	+0.23	Tauki kg	+38
Obaltums %	+0.09	Obaltums kg	+22
gRZE - Eksterjera indekss	113		66 % S.
Piena tips	112	Kermeņis	82
Fundaments	95	Tešmenis	127
gRZN - Igmūzības indekss	120		67 % S.
gRZS - Veselības indekss	111		77 % S.
gRZD - Piena atdeves ātrums	104		73 % S.
gRZR - Augības indekss	118		56 % S.
Būļa auglība	*		
gRZKd - Atnešanās vieglums meitām	109		83 % S.
gRZKm - Atnešanās vieglums mātēm	118		64 % S.
gRZRobot	108		73 % S.
RZHealth - kopējais veselības indekss	112		57 % S.
RZudderfit - tesmeņa veselības indekss	106		61 % S.
RZhoof - nagu veselības indekss	115		52 % S.
RZrepro - atražošanas indekss	106		53 % S.
RZmetabol - vielu maiņas slimību indekss	112		56 % S.
Teliņu veselības indekss	114		46 % S.
DDcontrol	121		52 % S.

TESMEŅA FORMA UN VESELĪBA | MEITU AUGLĪBA | ROBOTAM

Standarta citsvērtējums	88	100	112	124	
Augums					113
Piena tips					109
Kermeņa dzijums					88
Spēcīgums					87
Krustu sīpums					102
Krustu platumš					94
Pakajkāju sānskats					107
Nagu lenķis					94
Lecamā locītava					107
Pakajkāju novietojums					82
Gaita					96
Tešmens aizm. augst.					120
Centrālā saite					107
Pupu izvietojsms pr.					95
Pupu izvietojsms aizm.					104
Tešmens pieslēgums					120
Tešmens dzijums					129
Pupu garums					98



Marvel PP



10.833292
aAa 351
K-Cr: AE β-Cr: A1/A2
61565

Dzimisšanas datums: 20.10.2017
Audzētājs: Bieflefncht GbR, Ehrenburg, Germany Īpašnieks MASTERRIND

Marker P (T.: Mardl Gras)
Britta
(1) VG-85
ø 2 L. 9682 3.76 364 3.12 302
A.L.2 10085 3.89 392 3.18 321

Rocco P (T.: Galaxy)
Babsi
(3) VG-87
ø 4 L. 10947 3.62 396 3.17 347
A.L.3 12230 3.46 423 3.16 387

Parker P (T.: Garrett)
Birte
(5) VG-85
(Lawn Boy P)
ø 6 L. 9727 3.41 432 3.03 295
A.L.4 11813 3.42 404 2.97 351

gRZG - Selekcijas indekss 131

gRZM - Ražības indekss 130 75 % S.

Piens kg	+1295		
Tauki %	+0.01	Tauki kg	+53
Obaltums %	-0.06	Obaltums kg	+37
gRZE - Eksterjera indekss	108		65 % S.
Piena tips	98	Kermeņis	105
Fundaments	102	Tešmenis	110
gRZN - Igmūzības indekss	107		67 % S.
gRZS - Veselības indekss	106		77 % S.
gRZD - Piena atdeves ātrums	91		72 % S.
gRZR - Augības indekss	105		56 % S.
Būļa auglība	**		
gRZKd - Atnešanās vieglums meitām	111		63 % S.
gRZKm - Atnešanās vieglums mātēm	115		64 % S.
gRZRobot	-		- % S.
RZHealth - kopējais veselības indekss	111		57 % S.
RZudderfit - tesmeņa veselības indekss	107		62 % S.
RZhoof - nagu veselības indekss	117		52 % S.
RZrepro - atražošanas indekss	104		53 % S.
RZmetabol - vielu maiņas slimību indekss	100		56 % S.
Teliņu veselības indekss	91		50 % S.
DDcontrol	112		52 % S.

BRĪVS PIELIETOJUMS | PIENA RAŽĪBA UN SASTĀVS | VIEGLA ATNEŠANĀS

Standarta citsvērtējums	88	100	112	124	
Augums					95
Piena tips					101
Kermeņa dzijums					101
Spēcīgums					100
Krustu sīpums					113
Krustu platumš					114
Pakajkāju sānskats					106
Nagu lenķis					100
Lecamā locītava					95
Pakajkāju novietojums					104
Gaita					105
Tešmens aizm. augst.					113
Centrālā saite					95
Pupu izvietojsms pr.					108
Pupu izvietojsms aizm.					109
Tešmens pieslēgums					110
Tešmens dzijums					99
Pupu garums					100



HOLŠTEĪNAS MELNRAIBE BULLI NOVĒRTĒTI PĒC ĢENOMA METODES



Sophia VG-85



Daisy GP-84

RZG - Selekcijas indekss 150

RZM - Ražības indekss 146 95 % SL Meitas 375 / Saimn. 214

Piens kg	+2866		
Tauki %	-0.59	Tauki kg	+54
Olbatums %	-0.26	Olbatums kg	+70

RZRobot	-	- % SL
RZN - Ilgmūžības indekss	121	61 % SL
RZS - Veselības indekss	121	93 % SL
RZD - Piena atdeves ātrums	108	85 % SL
RZR - Auglības indekss	99	66 % SL
RZKd - Atnešanās vieglums meitām	113	90 % SL
Atnešanās vieglums pēc tēva	111	93 % SL
RZKm - Atnešanās vieglums mātēm	105	82 % SL

Health

RZHealth - kopējais veselības ind.	102	60% SL
RZUdderfit - tesmeņa veselības ind.	99	61% SL
RZhoof - nagu veselības ind.	103	59% SL
RZrepro - atražošanas ind.	105	57% SL
RZmetabol - vielu maiņas slimību ind.	101	57% SL
Teliņu veselības indekss	114	76% SL
DDcontrol	102	59% SL

10.833001 aAa 234156 K-Cn: AB β-Cn: A1/A2 **60826**

Dzimis: 19.11.2013

Audzētājs: Oakfield Corners Dairy Oakfield, NY, USA

Īpašnieks MASTERRIND

Step Red



Wolfgang Schälze

IZCILA PIENA RAŽĪBA | TESMEŅA VESELĪBA | TESMEŅA FORMA

[Sympatico RDC (T. Snowman) Curr-Vale Observer Delta RDC	[Observer (T. Planet) Curr-Vale Goldwyn Delicious RDC (4) EX-94 e 4 L. 12483 4.00 499 3.19 398 A.L. 4 14216 4.10 583 3.18 452	[Goldwyn (T. James) Curr-Vale Durham Apricot RDC (5) EX-91 T. Durham e 4 L. 15383 3.04 468 3.02 465 A.L. 3 18089 2.96 535 3.01 544
--	--	--

Uzbūve Eksterjers

RZE - Eksterjera indekss 114	87 % SL	Piena tips	122	Kermeņis	102
		Fundaments	102	Tesmeņis	116
Standarta ciltsvērtējums	88	100	112	124	
Augums	Mazs			112	Liels
Piena tips	Rupjš			118	Smalks
Kermeņa dziļums	Sekls			99	Dziļš
Spēcīgums	Vājš			95	Stiprs
Krustu stiprums	Pacelti			92	Nelaidens
Krustu platumš	Šaurs			98	Plats
Pakajāju sānskats	Sīvas			107	Zobenveida
Nagu lērkšis	Zems			100	Sīvas
Lecamā locītavā	Mitras			99	Sauss
Pakajāju novietojums	Uz iekšu			101	paralēls
Galta	Silktā			102	Izcila
Tesmeņš aizm. augst.	Zems			121	Augsts
Centrālā saite	Vājš			104	Spēcīgs
Pupu izvietojums pr.	Plati			121	Cieši
Pupu izvietojums aizm.	Plati			115	Cieši
Tesmeņš pieslēgums	Nokarens			108	Ciešs
Tesmeņš dziļums	Dziļš			106	Sekšs
Pupu garums	Īsi			81	Gari



SIĀ Silēnieces
cilvēdarba serviss*



Arino Red



10.833134
aAa 243
K-Cr: AB β-Cr: A1/A1
60941

Dzimisšanas datums: 04.03.2015
Audzētājs: Luke Coblentz, Winchester, NJ, USA Īpašnieks MASTERRIND

ArchiveRed (T.: Ladd P) A-L-H Sympatico Ariel-Red (3) EX-90 ø 2 L. 13749 4.56 627 3.64 500 A.L. 2 14216 4.46 634 3.73 530	Sympatico RDC (T.: Snowman) MS Talent Applicious-Red (5) EX-92 ø 4 L. 11232 4.89 549 3.60 404 A.L. 3 11780 5.52 650 3.58 422	TalentZ (T.: Storm) KHW Regiment Apple-Red (6) EX-96 (T.: Regiment) ø 6 L. 12782 4.65 594 3.58 458 A.L. 2 13699 4.77 654 3.68 504
---	--	--

RZG - Selekcijas indekss 135

RZM - Ražības indekss	133	82% S.
Mēlās 28 / Saimn. 20		
Piens kg	+1022	
Tauki %	+0.19	Tauki kg +60
Obaltums %	+0.04	Obaltums kg +39
RZE - Eksterjera indekss	131	73% S.
Mēlās 18 / Saimn. 13		
Piena tips	124	Kērmenis 117
Fundaments	117	Tešmenis 125
RZN - Ilgmūžības indekss	103	70% S.
RZS - Veselības indekss	104	81% S.
RZD - Piena atdeves ātrums	104	77% S.
RZR - Auglības indekss	101	58% S.
Bulļa auglība		
RZKd - Atnešanās vieglums mēitām	122	97% S.
RZKm - Atnešanās vieglums mātēm	106	72% S.
RZRobot	-	% S.
RZHealth - kopējais veselības indekss	110	60% S.
RZUdderfit - tesmeņa veselības indekss	109	64% S.
RZHoof - nagu veselības indekss	110	55% S.
RZrepro - atražošanas indekss	109	55% S.
RZmetabol - vielu maiņas slimību indekss	96	58% S.
Teliņu veselības indekss	106	90% S.
DDcontrol	110	54% S.

PIENA RAŽĪBA UN SASTĀVS | EKSTERJERS | VIEGLA ATNEŠANĀS

Standarta ciltsvērtējums	88	100	112	124		
Augums					120	Liels
Piena tips					122	Smalks
Ķermeņa dziļums					113	Dzīšs
Spēcīgums					102	Stiprs
Krustu sīpums					93	Nolaidens
Krustu platums					121	Plats
Pakajkāju sānskats					104	Zobenevida
Nagu lenķis					110	Stāvas
Lecamā locītava					101	Sauss
Pakajkāju novietojums					110	paralēls
Gaita					116	Izcila
Tesmens aizm. augst.					124	Augsts
Centrālā saite					106	Spēcīgs
Pupu izvietojums pr.					125	Cieši
Pupu izvietojums aizm.					122	Cieši
Tesmens pieslēgums					116	Ciešs
Tesmens dziļums					115	Sekls
Pupu garums					104	Gari



Elopel Red



10.298261
aAa 324156
K-Cr: BB β-Cr: A1/A1
60767

Dzimisšanas datums: 05.02.2014
Audzētājs: Stanton Bros. Limited, Ilderton, ON, Canada Īpašnieks MASTERRIND

Sympatico RDC (T.: Snowman) Stantons Alchemy EAElopel RDC (1) GP-83 ø 1 L. 11736 4.28 502 3.14 369	Alchemy RDC (T.: Destr) Wabash-Way Emiliyann (1) VG-88 ø 1 L. 14941 3.88 579 3.40 508	Shottle (T.: Mto) Crockett-Acres Eilita (1) VG-87 (T.: O-Man) ø 1 L. 15486 3.75 581 3.50 542
---	--	--

RZG - Selekcijas indekss 133

RZM - Ražības indekss	124	93% S.
Mēlās 132 / Saimn. 74		
Piens kg	+1511	
Tauki %	-0.31	Tauki kg +33
Obaltums %	-0.19	Obaltums kg +33
RZE - Eksterjera indekss	113	65% S.
Mēlās 89 / Saimn. 42		
Piena tips	107	Kērmenis 94
Fundaments	109	Tešmenis 116
RZN - Ilgmūžības indekss	117	53% S.
RZS - Veselības indekss	117	89% S.
RZD - Piena atdeves ātrums	101	83% S.
RZR - Auglības indekss	107	63% S.
Bulļa auglība		
RZKd - Atnešanās vieglums mēitām	109	93% S.
RZKm - Atnešanās vieglums mātēm	101	79% S.
RZRobot	114	86% S.
RZHealth - kopējais veselības indekss	110	59% S.
RZUdderfit - tesmeņa veselības indekss	108	61% S.
RZHoof - nagu veselības indekss	108	57% S.
RZrepro - atražošanas indekss	106	56% S.
RZmetabol - vielu maiņas slimību indekss	109	56% S.
Teliņu veselības indekss	96	80% S.
DDcontrol	119	58% S.

PIENA RAŽĪBA | VESELĪBA | MEITU AUGLĪB | KĀJAS UN NAGI | ROBOTAM

Standarta ciltsvērtējums	88	100	112	124		
Augums					93	Liels
Piena tips					106	Smalks
Ķermeņa dziļums					92	Dzīšs
Spēcīgums					96	Stiprs
Krustu sīpums					95	Nolaidens
Krustu platums					96	Plats
Pakajkāju sānskats					97	Zobenevida
Nagu lenķis					102	Stāvas
Lecamā locītava					103	Sauss
Pakajkāju novietojums					103	paralēls
Gaita					108	Izcila
Tesmens aizm. augst.					115	Augsts
Centrālā saite					83	Spēcīgs
Pupu izvietojums pr.					115	Cieši
Pupu izvietojums aizm.					104	Cieši
Tesmens pieslēgums					110	Ciešs
Tesmens dziļums					110	Sekls
Pupu garums					102	Gari

HOLŠTEINĀS SARKANRAIBIE NOVĒRTĒTI PĒCMEITU KVALITĀTES

MASTER
PROVĒN



ŠĀSĪENIECES
ciltisdarba serviss*



Snowbiz Brewmaster Swan RDC



Gen-I-Beq Snowman Spring RDC

gRZG - Selekcijas indekss 157

gRZM - Ražības indekss 149 75 % SL

Piens kg	+2290	
Tauki %	-0.24	Tauki kg +70
Olbaltums %	-0.11	Olbaltums kg +66

gRZRobot 126 71 % SL

gRZN - Ilgmūžības indekss 120 66 % SL

gRZS - Veselības indekss 123 77 % SL

gRZD - Piena atdeves ātrums 95 71 % SL

gRZR - Auglības indekss 102 54 % SL

gRZKd - Atnešanās vieglums meitām 113 72 % SL

gAtnešanās vieglums pēc tēva 116 77 % SL

gRZKm - Atnešanās vieglums mātēm 116 62 % SL

Health

RZHealth - kopējais veselības ind. 113 56% SL

RZudderfit - tesmeņa veselības ind. 110 60% SL

RZhoof - nagu veselības ind. 111 50% SL

RZrepro - atražošanas ind. 109 51% SL

RZmetabol - vielu maiņas slimību ind. 109 54% SL

Teliņu veselības indekss 95 48% SL

DDcontrol 106 50% SL

10.833267 aAa 243 K-Cn: BB β-Cn: A1/A1

61336

Dzimis: 21.05.2017

Audzētājs: CD Genesland GmbH, Lohmar, Germany

Īpašnieks MASTERRIND

Spark Red



KeLeKi

PIENA RAŽĪBA | TESMEŅA FORMA UN VESELĪBA | ATNEŠANĀS

[Salvatore RDC (T.: Supershot) Savanna (1) GP-84 ø 1 L. 11443 3.92 449 3.83 438	[Debutant (T.: Dakker) Snowbiz Brewmaster Swan RDC (1) EX-90 ø 2 L. 14460 4.32 625 3.28 474 A.L. 2 16455 3.73 613 3.19 525	[(1) VG-85 (T.: Snowman) ø 1 L. 10974 3.31 363 3.13 344
---	---	--

Uzbūve Eksterjers

Standarta ciltsvērtējums	88	100	gRZE - Eksterjera indekss 128 63 % SL		112	124
			Piena tips Fundaments	116		
Augums	Mazs					128 Liels
Piena tips	Rupjš					115 Smalks
Ķermeņa dziļums	Sēkšs					96 Dzirņš
Spēcīgums	Vājš					96 Slīps
Krustu slīpums	Pacelti					102 Nolaidens
Krustu platums	Šaurs					107 Plats
Pakakājū sānskats	Stāvas					84 Zobenveida
Nagu ierķis	Zems					122 Stāvas
Lecamā locītava	Mitras					107 Sauss
Pakakājū novietojums	Uz iekšu					120 paralēls
Gaita	Slikta					116 Izcila
Tesmeņa aizm. augst.	Zems					126 Augsts
Centrāla saite	Vājš					103 Spēcīgs
Pupu izvietojums pr.	Plati					109 Cieši
Pupu izvietojums aizm.	Plati					99 Cieši
Tesmeņa pieslēgums	Nokarens					112 Ciešs
Tesmeņa dziļums	Dzirņš					112 Sēkšs
Pupu garums	Īsi					108 Gar



SIĀ Silenieces
ciltsdarba serviss*



Solito Red

10.833299
aAa 432
K-Cn: BE β-Cn: A1/A2
61335

Dzimisšanas datums: 24.09.2017
Audzētājs: Matthias Nobsch, Niederweis, Germany Īpašnieks MASTERRIND

gRZG - Selekcijas indekss 150

gRZM - Razības indekss 127 75 % S.			
Piens kg	+1180		
Tauki %	+0.04	Tauki kg	+53
Obaltums %	-0.11	Obaltums kg	+30
gRZE - Eksterjera indekss 149 63 % S.			
Piena tips	108	Kūrenis	104
Fundaments	129	Tesmenis	155
gRZN - Igmūzības indekss 130 66 % S.			
gRZS - Veselības indekss 116 77 % S.			
gRZD - Piena atdeves ātrums 100 71 % S.			
gRZR - Auglības indekss 110 54 % S.			
Bulļa auglība			
gRZKd - Aņšanās vieglums mātām 111 63 % S.			
gRZKm - Aņšanās vieglums mātēm 109 62 % S.			
gRZRobot			
RZHealth - kopējais veselības indekss 118 55 % S.			
RZudderit - tesmeņa veselības indekss 114 60 % S.			
RZhoof - nagu veselības indekss 115 50 % S.			
RZrepro - atražošanas indekss 110 51 % S.			
RZmetabol - vielu maiņas slimību indekss 115 54 % S.			
Teliņu veselības indekss 103 46 % S.			
DDcontrol 109 50 % S.			

EKSTERJERS | IZCILA VESELĪBA | MEITU AUGLĪBA | VIEGLA ATNEŠANĀS

Standarta ciltsvērtējums	88	100	112	124	
Augums					119 Liels
Piena tips					108 Smalks
Ķermeņa dziļums					102 Dzijš
Spēcīgums					109 Stiprs
Krustu slīpums					96 Nolaidens
Krustu platumš					97 Plats
Pakalķāju sānskats					86 Zobenevida
Nagu lenķis					111 Stāvas
Lecamā locītava					111 Sauss
Pakalķāju novietojums					123 parāliels
Gaita					122 Izcila
Tesmens aizm. augst.					144 Augsts
Centrālā saite					120 Spēcīgs
Pupu izvietojums pr.					119 Cieši
Pupu izvietojums aizm.					112 Cieši
Tesmens pieslēgums					142 Ciešs
Tesmens dziļums					137 Seklis
Pupu garums					108 Gari



Pargo Red

10.833315
aAa 243
K-Cn: BB β-Cn: A1/A1
61484

Dzimisšanas datums: 22.12.2017
Audzētājs: Diamond Genetics & Rijnhof Holsteins, Netherlands Īpašnieks MASTERRIND

gRZG - Selekcijas indekss 148

gRZM - Razības indekss 142 73 % S.			
Piens kg	+1795		
Tauki %	-0.09	Tauki kg	+65
Obaltums %	-0.06	Obaltums kg	+55
gRZE - Eksterjera indekss 127 62 % S.			
Piena tips	127	Kūrenis	106
Fundaments	106	Tesmenis	130
gRZN - Igmūzības indekss 117 66 % S.			
gRZS - Veselības indekss 117 75 % S.			
gRZD - Piena atdeves ātrums 103 70 % S.			
gRZR - Auglības indekss 100 53 % S.			
Bulļa auglība			
gRZKd - Aņšanās vieglums mātām 107 61 % S.			
gRZKm - Aņšanās vieglums mātēm 120 61 % S.			
gRZRobot			
RZHealth - kopējais veselības indekss 108 56 % S.			
RZudderit - tesmeņa veselības indekss 105 60 % S.			
RZhoof - nagu veselības indekss 105 51 % S.			
RZrepro - atražošanas indekss 112 52 % S.			
RZmetabol - vielu maiņas slimību indekss 105 54 % S.			
Teliņu veselības indekss 105 43 % S.			
DDcontrol 100 50 % S.			

PIENA RAŽĪBA | TESMEŅA FORMA UN VESELĪBA | MEITU AUGLĪBA

Standarta ciltsvērtējums	88	100	112	124	
Augums					136 Liels
Piena tips					125 Smalks
Ķermeņa dziļums					108 Dzijš
Spēcīgums					96 Stiprs
Krustu slīpums					112 Nolaidens
Krustu platumš					109 Plats
Pakalķāju sānskats					109 Zobenevida
Nagu lenķis					98 Stāvas
Lecamā locītava					104 Sauss
Pakalķāju novietojums					102 parāliels
Gaita					108 Izcila
Tesmens aizm. augst.					134 Augsts
Centrālā saite					111 Spēcīgs
Pupu izvietojums pr.					119 Cieši
Pupu izvietojums aizm.					114 Cieši
Tesmens pieslēgums					113 Ciešs
Tesmens dziļums					119 Seklis
Pupu garums					95 Gari



HOLŠTEINĀS SARKANRAIBIE BULLI NOVĒRTĒTI PĒC ĢENOMA METODES



gRZG - Selekcijas indekss 146

gRZM - Ražības indekss	138	74 % S.
Piena kg	+1315	
Tauki %	+0.19	Tauki kg +72
Olībaltums %	-0.01	Olībaltums kg +44
gRZE - Eksterjera indekss	128	63 % S.
Piena tips	120	Kermeņa 114
Fundaments	112	Tesmeņa 126
gRZN - Ilgmūžības indekss	119	66 % S.
gRZS - Veselības indekss	111	77 % S.
gRZD - Piena atdeves ātrums	107	71 % S.
gRZR - Auglības indekss	101	55 % S.
Bulla auglība	+	
gRZKd - Atnesāns vieglums meitām	105	62 % S.
gRZKm - Atnesāns vieglums mātēm	127	63 % S.
gRZRBot	121	72 % S.
RZHealth - kopējais veselības indekss	114	55% S.
RZdudderfit - tesmeņa veselības indekss	114	60% S.
RZhoof - nagu veselības indekss	111	50% S.
RZrepro - atražošanas indekss	109	51% S.
RZmetabol - vielu maiņas slimību indekss	105	53% S.
Teliņu veselības indekss	101	44% S.
DDcontrol	114	50% S.



gRZG - Selekcijas indekss 141

gRZM - Ražības indekss	132	74 % S.
Piena kg	+809	
Tauki %	+0.30	Tauki kg +61
Olībaltums %	+0.10	Olībaltums kg +37
gRZE - Eksterjera indekss	128	64 % S.
Piena tips	116	Kermeņa 104
Fundaments	116	Tesmeņa 129
gRZN - Ilgmūžības indekss	116	67 % S.
gRZS - Veselības indekss	102	76 % S.
gRZD - Piena atdeves ātrums	107	72 % S.
gRZR - Auglības indekss	112	55 % S.
Bulla auglība	++	
gRZKd - Atnesāns vieglums meitām	103	64 % S.
gRZKm - Atnesāns vieglums mātēm	107	63 % S.
gRZRBot	120	72 % S.
RZHealth - kopējais veselības indekss	102	56% S.
RZdudderfit - tesmeņa veselības indekss	100	60% S.
RZhoof - nagu veselības indekss	97	50% S.
RZrepro - atražošanas indekss	109	51% S.
RZmetabol - vielu maiņas slimību indekss	105	54% S.
Teliņu veselības indekss	104	50% S.
DDcontrol	92	50% S.



SLA Silēnieces
cūtsdarba serviss*

Avance-Red



K-Cn: AE

10.298420
aAa 315246
β-Cn: A1/A1

61331

Dzimisšanas datums: 22.06.2017
Audzētājs: Casey & Corey Larson, Downing, WI, USA Īpašnieks MASTERRIND

[Apprentice RDC (T.: Kingboy)
RI-Val-Re Mrs Delta RDC
(1) VG-86
ø 1 L. 10159.3.94.400.3.55.361

[Delta 1427 (T.: Mogui)
MS Apples MC Valentine RDC
(3) EX-90
ø 3 L. 11898.4.50.536.3.69.439
A.L.3 12769.4.72.603.3.88.496

[McCutchen (T.: Bookem)
KHW Regiment Apple-Red
(6) EX-96
(T.: Regiment)
ø 6 L. 12782.4.65.594.3.58.458
A.L.2 13699.4.77.654.3.68.504

PIENA RAŽĪBA | TESMEŅA FORMA | KĀJAS UN NAGI | VESELĪBA

Standarta ciltsvērtējums	88	100	112	124	
Augums	Mazs				121 Liels
Piena tips	Rupjš				119 Smalks
Ķermeņa dziļums	Sekls				114 Dzijš
Spēcīgums	Vājš				108 Stīps
Krustu slīpums	Pacelti				92 Nolaidens
Krustu platumš	Šaurš				109 Plats
Pakajkāju sānskats	Stāvas				100 Zobenveida
Nagu lenķis	Zems				105 Stāvas
Lecamā locītava	Mitras				96 Sausš
Pakajkāju novietojums	Uz iekšu				106 paralēls
Gaita	Slihta				112 Izcila
Tesmens aizm. augst.	Zems				121 Augstš
Centrāla saite	Vājš				111 Spēcīgs
Pupu izvietojs pr.	Plati				113 Ciešš
Pupu izvietojs aizm.	Plati				98 Ciešš
Tesmens pieslēgums	Nokarens				116 Ciešš
Tesmens dziļums	Dzijš				119 Sekls
Pupu garums	Īsi				103 Gari

Breko Red

K-Cn: AB

10.833274
aAa 423
β-Cn: A1/A2

61333

Dzimisšanas datums: 21.07.2017
Audzētājs: Jason & Sheri Danhof, Waukon, IA, USA Īpašnieks MASTERRIND

[Bretagne (T.: Brekem)
Ms Sofias Hot Summer RDC
(1) GP-83
ø 1 L. 10763.3.89.419.2.96.319

[AltaHotro (T.: Jerod)
Snowbiz Sympatico Sofia-Red
(1) VG-85
ø 1 L. 11680.3.99.466.3.15.368

[Sympatico RDC (T.: Snowman)
Gen+Beq Snowman Summer RDC
(1) VG-85
(T.: Snowman)
ø 1 L. 11725.3.45.405.3.06.359

PIENA RAŽĪBA UN SASTĀVS | KĀJAS UN NAGI | TESMEŅA FORMA

Standarta ciltsvērtējums	88	100	112	124	
Augums	Mazs				123 Liels
Piena tips	Rupjš				115 Smalks
Ķermeņa dziļums	Sekls				103 Dzijš
Spēcīgums	Vājš				100 Stīps
Krustu slīpums	Pacelti				98 Nolaidens
Krustu platumš	Šaurš				100 Plats
Pakajkāju sānskats	Stāvas				89 Zobenveida
Nagu lenķis	Zems				116 Stāvas
Lecamā locītava	Mitras				106 Sausš
Pakajkāju novietojums	Uz iekšu				109 paralēls
Gaita	Slihta				108 Izcila
Tesmens aizm. augst.	Zems				125 Augstš
Centrāla saite	Vājš				107 Spēcīgs
Pupu izvietojs pr.	Plati				125 Ciešš
Pupu izvietojs aizm.	Plati				113 Ciešš
Tesmens pieslēgums	Nokarens				107 Ciešš
Tesmens dziļums	Dzijš				119 Sekls
Pupu garums	Īsi				108 Gari



Wolfhard Schätzle

gRZG - Selekcijas indekss 144

gRZM - Ražības indekss	123	74 % S.
Piens kg	+844	
Tauki %	-0.05	Tauki kg +31
Obaltums %	+0.04	Obaltums kg +33
gRZE - Eksterjera indekss	140	63 % S.
Piena tips	103	Kermeņis 100
Fundaments	106	Tešmenis 100
gRZN - Igmūzības indekss	127	66 % S.
gRZS - Veselības indekss	125	76 % S.
gRZD - Piena atdeves ātrums	94	71 % S.
gRZR - Auglības indekss	107	55 % S.
Būļa auglība		***
gRZKd - Anešanās vieglums mātām	103	62 % S.
gRZKm - Anešanās vieglums mātēm	105	62 % S.
gRZRobot	124	71 % S.
RZHealth - kopējais veselības indekss	113	55 % S.
RZUdderfitt - tesmeņa veselības indekss	114	59 % S.
RZhoof - nagu veselības indekss	110	50 % S.
RZrepro - atražošanas indekss	107	51 % S.
RZmetabol - vielu maiņas slimību indekss	102	53 % S.
Teliņu veselības indekss	91	42 % S.
DDcontrol	111	49 % S.



KOLAKI

gRZG - Selekcijas indekss 138

gRZM - Ražības indekss	136	75 % S.
Piens kg	+1319	
Tauki %	-0.03	Tauki kg +52
Obaltums %	+0.04	Obaltums kg +49
gRZE - Eksterjera indekss	121	64 % S.
Piena tips	119	Kermeņis 119
Fundaments	100	Tešmenis 121
gRZN - Igmūzības indekss	113	67 % S.
gRZS - Veselības indekss	105	76 % S.
gRZD - Piena atdeves ātrums	98	72 % S.
gRZR - Auglības indekss	105	54 % S.
Būļa auglība		**
gRZKd - Anešanās vieglums mātām	100	76 % S.
gRZKm - Anešanās vieglums mātēm	109	62 % S.
gRZRobot	115	71 % S.
RZHealth - kopējais veselības indekss	109	57 % S.
RZUdderfitt - tesmeņa veselības indekss	106	61 % S.
RZhoof - nagu veselības indekss	104	52 % S.
RZrepro - atražošanas indekss	111	52 % S.
RZmetabol - vielu maiņas slimību indekss	110	55 % S.
Teliņu veselības indekss	102	48 % S.
DDcontrol	100	51 % S.



SIA Silnieces
citsdarba serviss

Dunboy Red



10.833281
aAa 342
K-Cr: AA β-Cr: A1/A2
61334

Dzimšanas datums: 09.06.2017
Audzētājs: Pen-Col Farms, Millville, PA, USA Īpašnieks MASTERRIND

- Drake-Red (T.: Dresser)
Pen-Col O Bella-Red
- Olympian RDC (T.: Alchemy)
Pen-Col Dakker Bella-Red
(2) VG-85
ø 1 L. 9181 3.84 353 3.38 310
- Dakker (T.: Man-O-Man)
Sandy-Loam LB Bella-Red
(1) VG-85
(T.: Lawn Boy P)
ø 2 L. 16271 2.59 422 3.42 557
A.L. 2 16270 2.59 422 3.42 557

TESMENS FORMA | VESELĪBA | BRĪVS PIELIETOJUMS

Standarta citsvērtējums	88	100	112	124	
Augums					122 Liels
Piena tips					103 Smalks
Ķermeņa dzījums					99 Dzijš
Spēcīgums					110 Stiprs
Krustu sīpums					93 Nolaidens
Krustu platumš					101 Plats
Pakalķāju sānskats					96 Zobenevaida
Nagu lenķis					112 Stāvas
Lecamā locītava					97 Sauss
Pakalķāju novietojums					101 parāliels
Gaita					105 Izciļa
Tesmens aizm. augst.					149 Augsts
Centrālā saite					128 Spēcīgs
Pupu izvietojums pr.					108 Cieši
Pupu izvietojums aizm.					106 Cieši
Tesmens pieslēgums					141 Ciešš
Tesmens dzījums					147 Sekšš
Pupu garums					106 Gari

Junas Red

10.833256
aAa 243
K-Cr: AA β-Cr: A2/A2
61226

Dzimšanas datums: 02.03.2017
Audzētājs: Matthias Nobsch, Niederweis, Germany Īpašnieks MASTERRIND

- Ju Red (T.: Brekem)
Nobsch Holsteins IndianSunshine
(2) VG-89
ø 1 L. 12230 3.70 452 3.78 462
- Durango (T.: McCutchen)
Nobsch Holsteins IndianGirl
(1) VG-86
ø 1 L. 11710 4.12 483 3.51 411
- Dakker (T.: Man-O-Man)
Nobsch Holsteins Indira P RDC
(1) VG-86
(T.: Bogart)
ø 1 L. 10847 3.94 427 3.43 372

PIENA RAŽĪBA | TESMEŅA FORMA | PIENA OLBALTUMS | ROBOTAM

Standarta citsvērtējums	88	100	112	124	
Augums					133 Liels
Piena tips					118 Smalks
Ķermeņa dzījums					118 Dzijš
Spēcīgums					114 Stiprs
Krustu sīpums					103 Nolaidens
Krustu platumš					123 Plats
Pakalķāju sānskats					110 Zobenevaida
Nagu lenķis					106 Stāvas
Lecamā locītava					96 Sauss
Pakalķāju novietojums					98 parāliels
Gaita					100 Izciļa
Tesmens aizm. augst.					116 Augsts
Centrālā saite					110 Spēcīgs
Pupu izvietojums pr.					90 Cieši
Pupu izvietojums aizm.					94 Cieši
Tesmens pieslēgums					114 Ciešš
Tesmens dzījums					120 Sekšš
Pupu garums					112 Gari



gRZG - Selekcijas indekss 137

gRZM - Ražības indekss	122	76 % SL
Piena kg	+1033	
Tauki %	-0.23	Tauki kg +22
Olbaltums %	-0.01	Olbaltums kg +35
gRZE - Eksterjera indekss	135	86 % SL
Piena tips	111	Kērmenis 102
Fundaments	119	Tēmaenis 139
gRZN - Ilgmūžības indekss	120	69 % SL
gRZS - Veselības indekss	110	78 % SL
gRZD - Piena atdeves ātrums	107	73 % SL
gRZR - Auglības indekss	107	58 % SL
Bulla auglība	**	
gRZKd - Atrēšanas vieglums mātām	104	88 % SL
gRZKm - Atrēšanas vieglums mātēm	111	85 % SL
gRZRobot	124	73 % SL
RZHealth - kopējais veselības indekss	107	60% SL
RZudderfit - tēmeņa veselības indekss	107	64% SL
RZhoof - nagu veselības indekss	101	55% SL
RZrepro - atražošanas indekss	106	55% SL
RZmetabol - vielu maiņas slimību indekss	110	59% SL
Teliju veselības indekss	117	66% SL
DDcontrol	94	55% SL



gRZG - Selekcijas indekss 128

gRZM - Ražības indekss	119	76 % SL
Piena kg	+645	
Tauki %	-0.05	Tauki kg +22
Olbaltums %	+0.07	Olbaltums kg +28
gRZE - Eksterjera indekss	116	86 % SL
Piena tips	100	Kērmenis 103
Fundaments	117	Tēmaenis 112
gRZN - Ilgmūžības indekss	110	69 % SL
gRZS - Veselības indekss	109	78 % SL
gRZD - Piena atdeves ātrums	98	73 % SL
gRZR - Auglības indekss	118	58 % SL
Bulla auglība	***	
gRZKd - Atrēšanas vieglums mātām	112	85 % SL
gRZKm - Atrēšanas vieglums mātēm	119	85 % SL
gRZRobot	-	- % SL
RZHealth - kopējais veselības indekss	105	60% SL
RZudderfit - tēmeņa veselības indekss	100	64% SL
RZhoof - nagu veselības indekss	108	55% SL
RZrepro - atražošanas indekss	105	55% SL
RZmetabol - vielu maiņas slimību indekss	101	59% SL
Teliju veselības indekss	104	53% SL
DDcontrol	108	55% SL

Ben Red

Dzimisšanas datums: 17.06.2016
Audzētājs: Dirk Decker, Ovelgönne, Germany Īpašnieks MASTERRIND

10.833193
aAa 231
K-Cn: AB β-Cn: A1/A1
61142

Brekam (T.: Brekem)
MAR Hanne
(1) VG-86
ø 2 L. 9107 3.29 3.00 3.20 291
A.L. 1 10250 3.11 319 3.05 313

Kanu P (T.: Colt-P Red)
Hanna RDC
(4) VG-89
ø 4 L. 10362 3.53 366 3.40 352
A.L. 4 11572 3.75 434 3.44 398

Eilburn RDC (T.: Mr. Burns)
Haway RDC
(2) VG-85
(T.: Malvoj)
ø 2 L. 10003 3.19 319 3.38 338
A.L. 2 10282 3.31 340 3.48 358

PIENA RAŽĪBA UN OLBALTUMS | VESELĪBA | TESMEŅA FORMA

Standarta ciltsvērtējums	88	100	112	124		
Augums	Mazs				118	Liels
Piena tips	Rupjš				110	Smalks
Ķermeņa dziļums	Sekls				95	Dziļš
Spēcīgums	Vājš				95	Stiprs
Krustu slīpums	Pacelti				104	Nolaidens
Krustu platumš	Šaurš				104	Plats
Pakajkāju sānskats	Stāvas				93	Zobenveida
Nagu lenķis	Zems				112	Stāvas
Lecamā locītava	Mitras				111	Sauss
Pakajkāju novietojums	Uz iekšu				113	paralēls
Gaita	Slihta				111	Izcila
Tesmens aizm. augst.	Zems				120	Augsts
Centrālā saite	Vājš				111	Spēcīgs
Pupu izvietojs pr.	Plati				124	Cieši
Pupu izvietojs aizm.	Plati				104	Cieši
Tesmens pieslēgums	Nokarens				130	Ciešš
Tesmens dziļums	Dziļš				138	Sekls
Pupu garums	Īsi				103	Gari

Biker Red

Dzimisšanas datums: 03.11.2016
Audzētājs: Egon Strudthoff, Dötlingen, Germany Īpašnieks MASTERRIND

10.833219
aAa 432561
K-Cn: AB β-Cn: A2/B
61332

Brekam (T.: Brekem)
Rinderzucht Strudthoff Charlotte
(2) VG-86
ø 1 L. 10202 3.93 401 3.66 373

Alkman RDC (T.: Snowman)
WEU Cameo
(4) EX-92
ø 6 L. 13706 4.30 589 3.48 477
A.L. 4 14480 4.50 651 3.52 510

Destry RDC (T.: Goldwyn)
Ralma Baxter Cheeto
(3) EX-90
(T.: Baxter 2)
ø 4 L. 11216 4.67 524 3.08 346
A.L. 3 12569 4.78 601 3.01 378

PIENA RAŽĪBA | OLBALTUMS | TESMEŅA FORMA | ATRĒŠANĀS

Standarta ciltsvērtējums	88	100	112	124		
Augums	Mazs				103	Liels
Piena tips	Rupjš				99	Smalks
Ķermeņa dziļums	Sekls				100	Dziļš
Spēcīgums	Vājš				105	Stiprs
Krustu slīpums	Pacelti				90	Nolaidens
Krustu platumš	Šaurš				100	Plats
Pakajkāju sānskats	Stāvas				103	Zobenveida
Nagu lenķis	Zems				102	Stāvas
Lecamā locītava	Mitras				106	Sauss
Pakajkāju novietojums	Uz iekšu				116	paralēls
Gaita	Slihta				113	Izcila
Tesmens aizm. augst.	Zems				108	Augsts
Centrālā saite	Vājš				120	Spēcīgs
Pupu izvietojs pr.	Plati				117	Cieši
Pupu izvietojs aizm.	Plati				121	Cieši
Tesmens pieslēgums	Nokarens				104	Ciešš
Tesmens dziļums	Dziļš				105	Sekls
Pupu garums	Īsi				102	Gari



SIĀ Silēnieces
cilvēdarba serviss®



Lino Red P

10.833330
aAa 234
K-Cr: AB β-Cr: A2/A2
61576

Dzimisšanas datums: 18.02.2018
Audzētājs: Dittmannsdorfer Agrargen. Einheit e.G., Germany **Īpašnieks** MASTERRIND

<p>Lucky-PP (T.: Jax P) Astrid RDC (1) GP-83 ø 2 L. 10931 4.63 506 3.53 386 A.L.1. 10873 4.74 515 3.50 381</p>	<p>Sunfish RF RDC (T.: Cashcain) A-L-H Sympatico Ariel-Red (3) EX-90 ø 2 L. 13749 4.56 627 3.64 500 A.L.2. 14216 4.46 634 3.73 530</p>	<p>Sympatico RDC (T.: Snowman) MS Talent Aplicious-Red (5) EX-92 (T.: Talent2) ø 4 L. 11232 4.89 549 3.60 404 A.L.3. 11780 5.52 650 3.58 422</p>
---	---	---

gRZG - Selekcijas indekss 146

gRZM - Ražības indekss 127 74 % S.

Piens kg	+845	Tauki kg	+47
Tauki %	+0.13	Obaltums kg	+33
Obaltums %	+0.05		
gRZE - Eksterjera indekss	138		62 % S.

Piena tips	124	Kermeņa	99
Fundaments	130	Tesmenis	136

gRZN - Ilgmūžības indekss 128 66 % S.

gRZS - Veselības indekss 118 76 % S.

gRZD - Piena atdeves ātrums 106 70 % S.

gRZR - Augības indekss 107 53 % S.

Bulļa auglība

gRZKd - Aņšanās vieglums meitām 126 64 % S.

gRZKm - Aņšanās vieglums mātēm 117 62 % S.

gRZRobot

RZHealth - kopējais veselības indekss 116 56 % S.

RZudderfit - tēmeņa veselības indekss 113 60 % S.

RZhoof - nagu veselības indekss 118 51 % S.

RZrepro - atražošanas indekss 109 52 % S.

RZmetabol - vielu maiņas slimību indekss 105 54 % S.

Teliņu veselības indekss 113 48 % S.

DDcontrol 108 50 % S.

PIENA SASTĀVS | TESMEŅA FORMA | KĀJAS UN NAGI | ATNEŠANĀS

Standarta citsvērtējums	88	100	112	124	
-------------------------	----	-----	-----	-----	--

Augums			█		120	Liels
Piena tips			█		121	Smalks
Ķermeņa dziļums			█		99	Dzīšs
Spēcīgums			█		89	Stiprs
Krustu sīpums			█		94	Nolaidens
Krustu platums			█		97	Plats
Pakājāju sānskats			█		87	Zobņevaida
Nagu lērķis			█		109	Stāvas
Lecamā locītava			█		122	Sauss
Pakājāju novietojums			█		113	paralēls
Gaita			█		120	Izcila
Tesmens aizm. augst.			█		134	Augsts
Centrālā saite			█		112	Spēcīgs
Pupu izvietojums pr.			█		107	Ciešs
Pupu izvietojums aizm.			█		109	Ciešs
Tesmens pieslēgums			█		123	Ciešs
Tesmens dziļums			█		131	Sekšs
Pupu garums			█		96	Gari



Apo Red PP

10.833163
aAa 324
K-Cr: BB β-Cr: A1/A2
61064

Dzimisšanas datums: 31.12.2015
Audzētājs: Strasburger Landbet.Gesel.mbH, Germany **Īpašnieks** MASTERRIND

<p>Apol P (T.: Alkman) Benninghoff Holsteins 941 P RDC (3) VG-88 ø 3 L. 13568 3.94 535 3.50 475 A.L.3. 14622 4.11 601 3.60 527</p>	<p>Kanu P (T.: Colt-P Red) Lilo 216 (1) VG-86 ø 2 L. 12493 3.93 491 3.54 442 A.L.2. 13870 4.10 568 3.62 502</p>	<p>Man-O-Man (T.: O-Man) Comestar Goldwyn Lilac (2.) Goldwyn ø 2 L. 17084 4.61 787 3.54 605 A.L.2. 19612 4.60 902 3.41 669</p>
---	--	---

gRZG - Selekcijas indekss 138

gRZM - Ražības indekss 143 76 % S.

Piens kg	+1702	Tauki kg	+57
Tauki %	-0.14	Obaltums kg	+62
Obaltums %	+0.04		
gRZE - Eksterjera indekss	109		67 % S.

Piena tips	113	Kermeņa	106
Fundaments	102	Tesmenis	107

gRZN - Ilgmūžības indekss 110 69 % S.

gRZS - Veselības indekss 106 78 % S.

gRZD - Piena atdeves ātrums 99 75 % S.

gRZR - Augības indekss 86 59 % S.

Bulļa auglība

gRZKd - Aņšanās vieglums meitām 119 93 % S.

gRZKm - Aņšanās vieglums mātēm 108 66 % S.

gRZRobot

RZHealth - kopējais veselības indekss 108 63 % S.

RZudderfit - tēmeņa veselības indekss 105 66 % S.

RZhoof - nagu veselības indekss 110 58 % S.

RZrepro - atražošanas indekss 107 58 % S.

RZmetabol - vielu maiņas slimību indekss 99 61 % S.

Teliņu veselības indekss 111 78 % S.

DDcontrol 105 58 % S.

PIENA RAŽĪBA | PIENA OLBALTUMS | ILGMŪŽĪBA | VESELĪBA

Standarta citsvērtējums	88	100	112	124	
-------------------------	----	-----	-----	-----	--

Augums			█		109	Liels
Piena tips			█		112	Smalks
Ķermeņa dziļums			█		110	Dzīšs
Spēcīgums			█		100	Stiprs
Krustu sīpums			█		101	Nolaidens
Krustu platums			█		89	Plats
Pakājāju sānskats			█		100	Zobņevaida
Nagu lērķis			█		99	Stāvas
Lecamā locītava			█		99	Sauss
Pakājāju novietojums			█		99	paralēls
Gaita			█		104	Izcila
Tesmens aizm. augst.			█		103	Augsts
Centrālā saite			█		103	Spēcīgs
Pupu izvietojums pr.			█		115	Ciešs
Pupu izvietojums aizm.			█		106	Ciešs
Tesmens pieslēgums			█		105	Ciešs
Tesmens dziļums			█		101	Sekšs
Pupu garums			█		96	Gari





gRZG - Selekcijas indekss 138

gRZM - Ražības indekss	120	74 % Sl.
Piena kg	+471	
Tauki %	+0.09	Tauki kg +28
Olībaltums %	+0.13	Olībaltums kg +28
gRZE - Eksterjera indekss	127	62 % Sl.
Piena tips	105	Kērmēris 83
Fundaments	111	Tesmeņa 139
gRZN - Ilgdzības indekss	124	66 % Sl.
gRZS - Veselības indekss	123	76 % Sl.
gRZD - Piena atdeves ātrums	101	70 % Sl.
gRZR - Auglības indekss	110	53 % Sl.
Bulla auglība	+++	
gRZKd - Atrēšanās vieglums mātām	116	64 % Sl.
gRZKm - Atrēšanās vieglums mātēm	115	62 % Sl.
gRZRobot	122	70 % Sl.
RZHealth - kopējais veselības indekss	121	56% Sl.
RZudderfit - tēsmēja veselības indekss	122	60% Sl.
RZhoof - nagu veselības indekss	114	51% Sl.
RZrepro - atražošanas indekss	112	52% Sl.
RZmetabol - vielu maiņas slimību indekss	109	54% Sl.
Teliņu veselības indekss	110	48% Sl.
DDcontrol	104	50% Sl.



gRZG - Selekcijas indekss 140

gRZM - Ražības indekss	127	74 % Sl.
Piena kg	+1104	
Tauki %	-1.14	Tauki kg +33
Olībaltums %	+0.01	Olībaltums kg +39
gRZE - Eksterjera indekss	122	62 % Sl.
Piena tips	110	Kērmēris 83
Fundaments	112	Tesmeņa 129
gRZN - Ilgdzības indekss	123	66 % Sl.
gRZS - Veselības indekss	117	76 % Sl.
gRZD - Piena atdeves ātrums	101	70 % Sl.
gRZR - Auglības indekss	109	53 % Sl.
Bulla auglība	+++	
gRZKd - Atrēšanās vieglums mātām	123	63 % Sl.
gRZKm - Atrēšanās vieglums mātēm	117	62 % Sl.
gRZRobot	-	- % Sl.
RZHealth - kopējais veselības indekss	117	56% Sl.
RZudderfit - tēsmēja veselības indekss	118	60% Sl.
RZhoof - nagu veselības indekss	110	51% Sl.
RZrepro - atražošanas indekss	110	52% Sl.
RZmetabol - vielu maiņas slimību indekss	110	54% Sl.
Teliņu veselības indekss	117	48% Sl.
DDcontrol	100	50% Sl.

Lux Red PP

10.833297
aAa 342
K-Cn: BB β-Cn: A2/A2
61450

Dzīšanās datums: 27.10.2017
Audzētājs: CD Genesland GmbH, Lohmar, Germany Īpašnieks MASTERRIND

Lucky-PP (T.: Jax P) HaH Dellia PP (1) VG-87 ø 1 L. 10385 3.96 411 3.64 378	Apoli P (T.: Alkman) HaH Destiny's Child P (1) VG-86 ø 3 L. 11362 3.56 404 3.26 370 A.L. 3. 12430 3.50 435 3.15 391	Kanu P (T.: Colt-P Red) HaH Destry Destiny (1) VG-86 (T.: Destry RDC) ø 1 L. 9731 3.68 358 3.32 323
---	--	--

PIENA SASTĀVS | TESMEŅA FORMA | VESELĪBA | KĀJAS UN NAGI

Standarta ciltsvērtējums	88	100	112	124	
Augums	Mazs				96 Liels
Piena tips	Rupjš				105 Smalks
Ķermeņa dziļums	Sekls				92 Dzijš
Spēcīgums	Vājš				92 Stīprs
Krustu slīpums	Pacelti				79 Nolaids
Krustu platums	Šaurs				100 Plats
Pakajkāju sānskats	Stāvas				99 Zobenveida
Nagu lenķis	Zems				102 Stāvas
Lecamā locītava	Mitras				113 Sauss
Pakajkāju novietojums	Uz iekšu				94 paralēls
Gaita	Slihta				105 Izcila
Tesmens aizm. augst.	Zems				129 Augsts
Centrālā saite	Vājš				111 Spēcīgs
Pupu izvietojuums pr.	Plati				109 Ciešs
Pupu izvietojuums aizm.	Plati				106 Ciešs
Tesmens pieslēgums	Nokarens				125 Ciešs
Tesmens dziļums	Dzijš				135 Sekls
Pupu garums	Īsi				103 Gari

Lui Red PP

10.833309
aAa 342
K-Cn: AB β-Cn: A2/B
61577

Dzīšanās datums: 03.11.2017
Audzētājs: Jürgen Hintze, Trebel, Germany Īpašnieks MASTERRIND

Lucky-PP (T.: Jax P) Wendland Holsteins Bailey P (2) VG-87 ø 1 L. 11570 2.87 332 3.31 383	Apoli P (T.: Alkman) Bacardi (2) VG-87 ø 2 L. 12558 4.49 564 3.77 474 A.L. 2. 13507 4.09 553 3.75 507	Balisto (T.: Bookem) DG Bambi (2) VG-85 (T.: Gabor) ø 3 L. 9952 4.27 425 3.42 340 A.L. 2. 12805 4.19 537 3.26 418
---	--	---

PIENA RAŽĪBA | PIENA OLĪBALTUMS | TESMEŅA FORMA UN VESELĪBA

Standarta ciltsvērtējums	88	100	112	124	
Augums	Mazs				98 Liels
Piena tips	Rupjš				109 Smalks
Ķermeņa dziļums	Sekls				93 Dzijš
Spēcīgums	Vājš				89 Stīprs
Krustu slīpums	Pacelti				90 Nolaids
Krustu platums	Šaurs				99 Plats
Pakajkāju sānskats	Stāvas				102 Zobenveida
Nagu lenķis	Zems				100 Stāvas
Lecamā locītava	Mitras				106 Sauss
Pakajkāju novietojums	Uz iekšu				108 paralēls
Gaita	Slihta				111 Izcila
Tesmens aizm. augst.	Zems				135 Augsts
Centrālā saite	Vājš				110 Spēcīgs
Pupu izvietojuums pr.	Plati				105 Ciešs
Pupu izvietojuums aizm.	Plati				116 Ciešs
Tesmens pieslēgums	Nokarens				116 Ciešs
Tesmens dziļums	Dzijš				123 Sekls
Pupu garums	Īsi				88 Gari



SIA Silēnieces
ciltisdarba serviss®



Lex PP RDC



10.833334
aAa 234
K-Cr: AB β-Cr: A1/A2
61575

Dzimisšanas datums: 19.03.2018
Audzētājs: Rinderzucht Kaack GbR, Mözen, Germany Īpašnieks MASTERRIND

[Lucky-PP (T.: Jax P)

Kaacks Pretty P
(1) VG-85
e 1 L. 10776 3.65 393 3.47 374

[Milford P (T.: Style P)

Pistazie P
(2) VG-87
e 2 L. 11232 3.92 440 3.69 414
A.L. 2 12560 3.93 494 3.62 455

[Balisto (T.: Bookem)

Precious P
(3) VG-86
(T.: Epic)
e 4 L. 11596 4.28 496 3.53 409
A.L. 4 13167 4.34 572 3.42 450

gRZG - Selekcijas indekss **134**

gRZM - Ražības indekss **121** 74 % S.

Piena kg +670
Tauki % +0.02 Tauki kg +28
Obālums % +0.06 Obālums kg +29

gRZE - Eksterjera indekss **125** 62 % S.

Piena tips 106 Kūrenis 100
Fundaments 120 Tesmenis 126

gRZN - Ilgmūžības indekss **120** 66 % S.

gRZS - Veselības indekss **107** 76 % S.

gRZD - Piena atdeves ātrums **108** 71 % S.

gRZR - Auglības indekss **111** 53 % S.

Bulļa auglība -

gRZKd - Atnešanās vieglums mātām **111** 64 % S.

gRZKm - Atnešanās vieglums mātēm **114** 62 % S.

gRZRobot -

RZHealth - kopējais veselības indekss **115** 59 % S.

RZUdderfit - tesmeņa veselības indekss **114** 59 % S.

RZHoof - nagu veselības indekss **114** 59 % S.

RZrepro - atražošanas indekss **107** 51 % S.

RZmetabol - vielu maiņas slimību indekss **106** 53 % S.

Teliju veselības indekss **113** 48 % S.

DDcontrol **117** 50 % S.



Ems Red PP



10.833057
aAa 324
K-Cr: AA β-Cr: A1/A2
61291

Dzimisšanas datums: 05.09.2014
Audzētājs: Michhof Diera KG, Diera-Zehren, Germany Īpašnieks MASTERRIND

[Esperado P RDC (T.: Epic)

Magik Red PP
(1) VG-85
e 1 L. 10339 4.61 477 3.78 391

[Ladd P (T.: Destry)

Rag-Mer MP Matilda P
(1) VG-86
e 1 L. 10668 3.74 399 3.16 337

[Mitey P (T.: Goldwyn)

Harvue Talent Mollie
(2) EX-90
(T.: Talent2)
e 1 L. 10233 4.12 422 3.45 353

RZG - Selekcijas indekss **107**

RZM - Ražības indekss **95** 96 % S.

Maitas 372 / Saimn. 219
Piena kg -11
Tauki % -0.01 Tauki kg -1
Obālums % -0.11 Obālums kg -9

RZE - Eksterjera indekss **115** 90 % S.

Maitas 173 / Saimn. 95

Piena tips 90 Kūrenis 105
Fundaments 105 Tesmenis 121

RZN - Ilgmūžības indekss **105** 59 % S.

RZS - Veselības indekss **100** 94 % S.

RZD - Piena atdeves ātrums **106** 86 % S.

RZR - Auglības indekss **117** 68 % S.

Bulļa auglība **

RZKd - Atnešanās vieglums mātām **102** 98 % S.

RZKm - Atnešanās vieglums mātēm **110** 89 % S.

RZRobot **121** 90 % S.

RZHealth - kopējais veselības indekss **106** 59 % S.

RZUdderfit - tesmeņa veselības indekss **99** 61 % S.

RZHoof - nagu veselības indekss **116** 57 % S.

RZrepro - atražošanas indekss **101** 54 % S.

RZmetabol - vielu maiņas slimību indekss **102** 58 % S.

Teliju veselības indekss **109** 97 % S.

DDcontrol **125** 56 % S.

PIENA ATDEVE | MEITU AUGLĪBA | TESMEŅA FORMA | ROBOTAM

Standarta citsvērtējums	88	100	112	124	
Augums					109
Piena tips					88
Ķermeņa dziļums					97
Spēcīgums					111
Krustu sīpums					119
Krustu platumš					104
Pakajkāju sānskats					99
Nagu lērkšis					103
Lecamā locītavā					104
Pakajkāju novietojums					93
Gaita					105
Tesmens aizm. augst.					107
Centrālā saite					107
Pupu izvietojušms pr.					98
Pupu izvietojušms aizm.					102
Tesmens pieslēgums					121
Tesmens dziļums					124
Pupu garums					122
					Liels
					Smalks
					Dziļš
					Stiprs
					Nolaidens
					Plats
					Zobenevīda
					Stāvas
					Sauss
					paralēls
					Izcīla
					Augsts
					Spēcīgs
					Cīeši
					Cīeši
					Cīešš
					Sekšš
					Gari

MASTER MASTER
PROVEN GEN



SIA Silēnieces
cītsdarba serviss