

Bullu piedāvājums 2017



Cienījamie piena un gaļas liellopu audzētāji, pārraugi, mākslīgās apsēklošanas tehniķi!

Mūsu komanda sveic jūs visus ar 2017. gada iestāšanos, tas solās būt krāsains un piedzīvojumiem bagāts. Taču mēs ļoti labi zinām, ka viss ir atkarīgs tikai no pašu darbošanās.

Lai atvieglotu jums darbu savos ganāmpulkos, mēs rūpīgi esam gatavojuši jaunu vaislas bulļu piedāvājumu gan piena, gan gaļas lopu ganāmpulkiem.

Sadarbojoties ar Vācijas Holšteinas lopu audzētāju organizāciju MASTERRIND, esam atlasījuši izcilus vaisliniekus. Piedāvājums papildinājies ar jauniem bulļiem, kuru meitas piemērotas turēšanai un slaukšanai robotizētās kūtīs. Bioloģisko saimniecību īpašnieki varēs izvēlēties bulļus, kas dod izcilas, pienīgas bezragu govīs.

Pēc meitu kvalitātes novērtēts, joprojām savu augsto novērtējumu saglabā bullis **SNOW RF**. No jauna vērtējumu ieguvuši **BOBOY, BANGARD**. Savas izcilās īpašības meitām nodod bullis **SANSIRO**. Augsts piena ražības indekss ir sekojošiem bulļiem - **RODGER, DAYLIGHT, DOZZ, LEVINO, GASPARO, SORLEY**.

Holšteinas sarkanraibajā grupā, no jauna var izvērtēt bulli **RED MIST**, kurš pēc piena ražības indeksa ieņem pirmo vietu. Arī **RACHMAN** ir ieguvis vērtējumu pēc meitu kvalitātes un ir ļoti pieprasīts sava plašā pielietojuma dēļ. **JERRYLEE** ir augsti novērtēts bullis pēc piena ražības rādītājiem.

Pēc genoma metodes novērtēto Holšteinas melnraibo bulļu piedāvājumu ir papildinājuši bulļu tēva **MISSOURI** dēli - **MINOSCH, MISSAN**. Supersire bulļu tēva līnijas dēli - **GLORYDAY, CHEVY, SILVERSTAR, KNOWHOW, SATISFY**. Augstu vērtību saglabā - **BUENO, KINGMAN, BESTBOSS, BEATSTICK**.

Holšteinas sarkanraibo vaislinieku piedāvājumu papildina, pēc piena ražības, ļoti augsti novērtētie bulļi - **SUNSET RED, ELOPED RED**. Liels pieprasījums

ir bullim **ARINO RED**. Nemainīgu vērtību saglabā bulļi **SOKO, SNOWDEN** un **STEP RED**.

Gaļas šķirņu piedāvājumam pievienojas jauns gaļas šķirnes Simentālis **VINGEGARD SANTOS**, kurš raksturojas ar izcilām gaļas īpašībām, tipu, skeletu un vieglu atnešanos. Piedāvājumā ir jauns melnais Galovejas šķirnes bullis **OPTIMIST**, Herefordas šķirne - **REGENT**. No jauna piedāvājam Beļģijas Zilās šķirnes vaislinieku **RABIN**.

Ceram, ka jaunais piedāvājums, jums visiem dos iespēju izvēlēties savam ganāmpulkam atbilstošu bulļa bioproduktu. Pareizā izvēle cels jūsu ganāmpulka kvalitāti un saimniecības labklājību.

Uz turpmāku sadarbību:

Ciltsdarba konsultācijas-

Vizma Sileniece, mob. +37128665469

E-pasts: vizma_sileniece@inbox.lv

Adrese: Jelgavas 15A - 23, Aizpute, LV - 3456

Bioprodukta tirdzniecība:

Linda Sileniece

Tālrunis: +37120223638, +37126345123

E-pasts: rokita@inbox.lv

Bioprodukta piegāde:

Aivars Ķelpis

Tālrunis: +37129182178

Rekviziti:

SIA „SILENIECES ciltsdarba serviss”

Reģ. Nr. LV42103042000

Adrese: „Birzītes”, Apriķi, Lažas pagasts, Aizputes novads, LV - 3455

Konta Nr. LV08UNLA0050010329849

Kreditīstāde: SEB banka

Kods: UNLALV2X

Aktuālajiem jaunumiem var sekot līdzi mājas lapā:

http://www.sileniecescs.lv/

Snow RF

10.832568 aAa 243165

AB

dzimis: 28.02.2011

audzētājs: Poppe Herfte, Melkveehouderij NL 8026 Zwolle, Hooiweg 15

īpašnieks: MASTERRIND

gRZG 143 meitas 4253

PIENA RAŽĪBA | KĀJAS UN NAGI | ATNEŠANĀS

gRZM 137 99 % Si. meitas 4253 / saimn. 1537

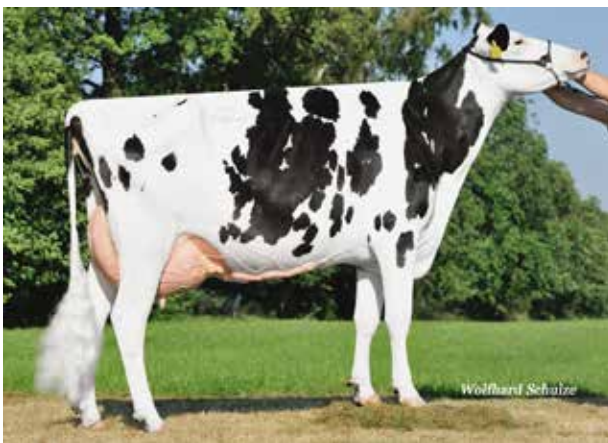
Piens kg	Tauki kg	Tauki kg	Olbaltums %	Olbaltums kg
+1694	-0,10	+56	-0,04	+52

gRZE 136 98 % Si. meitas 1301 / saimn. 532

Piena tips	Ķermenis	Fundaments	Tesmenis
118	116	132	123

RZFit	gRZN	gRZS	gRZD		gRZR	gRZKm	gRZKd			
121	114	105	110	kg/minūte	87	98	111	Atnešanās vieglums	111	Auglība
94 % Si.	82 % Si.	99 % Si.	97 % Si.	2,73	93 % Si.	99 % Si.	99 % Si.			**

Standardizētie Zuchtwerte	88	100	112	124	
Augums	Mazs				126
Piena Tips	Rupjjs				114
Ķermeņa dziļums	Sekls				109
Stiprums	Vājš				98
Krustu slīpums	Pačēlts				110
Krustu platums	Sauris				106
Pakājkāju lenķis	Stāvs				80
Nagu lenķis	Slīps				137
Lecamās locītavas	Rešnas				107
Pakājkāju stāvoklis	Papēdis uz leikšu				115
Gaita	Slihta				119
Tesmens aizm. augst.	Zems				116
Centrālā Saite	Vāja				112
Pupu izvietojums pr.	Plaši				107
Pupu izvietojums aizm.	Plaši				84
Tesmens pieslēgums	Nokarens				111
Tesmens dziļums	Dziļi				121
Pupu garums	Īsi				114



■ WHC Leila Snow RF meita



60814

Snowman v. O-Man

Pietje 519

GP 83	3/3LA	14643	4,12	604	3,63	531
HL 2	16361	4,27	699	3,56	583	

Spencer 2 v. Lightning

Pietj

VG 86	2/2LA	10258	3,75	385	3,36	345
HL 2	11802	3,79	447	3,31	391	

Roumare v. Jocko Besn

Pietje 515

VG 86 v. Faber

Jau 2. gadu pēc kārtas, bullu tēva SNOW meitas, ar izcilmi rezultātiem piedalās gan Vācijas, gan citu Eiropas valstu govju parādēs. Govju lieliski veidotais ķermenis, ar spēcīgām kājām, ekselentiem tesmeņiem, izstādēs priecē saimniekus un skatītājus.

Garie, platie krusti, govīm, nodrošina vieglu dzemdību procesu. Bulla pēcnācēji dzimst viegli, tāpēc bullis SNOW ir piemērots telišu apsēklošanai.

Izcilā tesmeņa forma, ar pietiekoši garim un labiem izvietotiem pupiem, ir piemērota govju slaukšanai ROBOTĀ.

Bulla meitas jau pirmajā laktācijā dod augstus izslaukumus ar labu piena sastāvu. Bulla bioprodukta augstās apaugļošanās spējas, padara to par vienu no pieprasītākajiem bulliem, saimnieku izvēlē.

Pirmie bulla SNOW pēcnācēji jau ir dzimuši mūsu klientu ganāmpulkos, tie ir ļoti kustīgi, ātri aug un labi attīstās.



■ WHC Laika Snow RF meita

Bangard

10.476492 aAa 342516

dzimis: 24.02.2012

audzētājs: Andersen, Martin DK 07361 Ejstrupholm, Dānemark, Engvej 10

īpašnieks: MASTERRIND

PIENA RAŽĪBA | PIENA SASTĀVS | IZCILĪ KRUSTI

gRZM 130 93 % Si.		meitas 127 / saimn. 94		
Piens kg	Tauki %	Tauki kg	Olbaltums %	Olbaltums kg
+1167	-0,07	+39	+0,04	+44

RZFIt	gRZN	gRZS	gRZD		gRZR	gRZKm	gRZKd		
134	114	98	108	kg/minūte	106	115	102	Atnešanās vieglums	Auglība
73 % Si.	63 % Si.	87 % Si.	86 % Si.	2,66	57 % Si.	77 % Si.	99 % Si.	101	*

Standarta ciltsvērtējums		88	100	112	124		
Augums	Mazs					121	Liels
Piena Tips	Rupjš					113	Smalks
Ķermeņa dziļums	Sekls					98	Dziļš
Stiprums	Vājš					99	Stiprs
Krustu slīpums	Pacelts					113	Nolaists
Krustu platums	Saurs					103	Plats
Pakalkāju lenķis	Stāvs					85	Zobovaiņa
Nagu lenķis	Sīlps					118	Sīvs
Lecamās locītavas	Resnas					115	Tievas
Pakalkāju stāvoklis	Papēdis uz iekšu					116	Taisnas
Gaita	Silkta					120	Labā
Tesmens aizm. augst.	Zems					123	Augsts
Centrālā Saite	Vāja					93	Stingra
Pupu izvietojums pr.	Plaši					105	Cieši
Pupu izvietojums aizm.	Plaši					96	Cieši
Tesmens pieslēgums	Nokarens					116	Labi Pieslēgts
Tesmens dziļums	Dziļš					124	Sekls
Pupu garums	Īsi					91	Gari



60570

gRZG 141

meitas 127

gRZE 135 88 % Si.		meitas 123 / saimn. 73		
Piena tips	Ķermenis	Fundaments	Tesmenis	
118	107	131	126	

Bookem v. Planet
Alabama

EX 91	3/3LA	12472	4,06	506	3,39	423
	HL 3	15396	4,03	620	3,24	499

Xacobeo v. Marshall
Amerika

EX 90	2/2LA	12397	4,13	512	3,42	424
	HL 2	12818	4,05	519	3,32	426

Shottle v. Mtoto
T.M. Amy

EX 90 v. Mandel

Rodger

10.832601 aAa 153624

dzimis: 12.03.2012

audzētājs: Larson Acres, Inc USA 53536 Evansville, 18218 W State Road 59

īpašnieks: MASTERRIND

PIENA RAŽĪBA | MEITU AUGLĪBA | VIEGLA ATNEŠANĀS

gRZM 123 84 % Si.		meitas 25 / saimn. 14		
Piens kg	Tauki %	Tauki kg	Olbaltums %	Olbaltums kg
+1138	-0,12	+32	-0,05	+33

RZFIt	gRZN	gRZS	gRZD		gRZR	gRZKm	gRZKd		
127	123	108	118	kg/minūte	111	101	109	Atnešanās vieglums	Auglība
67 % Si.	64 % Si.	80 % Si.	78 % Si.	2,64	58 % Si.	64 % Si.	75 % Si.	111	-

Standarta ciltsvērtējums		88	100	112	124		
Augums	Mazs					100	Liels
Piena Tips	Rupjš					110	Smalks
Ķermeņa dziļums	Sekls					107	Dziļš
Stiprums	Vājš					102	Stiprs
Krustu slīpums	Pacelts					91	Nolaists
Krustu platums	Saurs					105	Plats
Pakalkāju lenķis	Stāvs					89	Zobovaiņa
Nagu lenķis	Sīlps					111	Sīvs
Lecamās locītavas	Resnas					107	Tievas
Pakalkāju stāvoklis	Papēdis uz iekšu					111	Taisnas
Gaita	Silkta					116	Labā
Tesmens aizm. augst.	Zems					114	Augsts
Centrālā Saite	Vāja					112	Stingra
Pupu izvietojums pr.	Plaši					104	Cieši
Pupu izvietojums aizm.	Plaši					115	Cieši
Tesmens pieslēgums	Nokarens					103	Labi Pieslēgts
Tesmens dziļums	Dziļš					104	Sekls
Pupu garums	Īsi					95	Gari



60931

gRZG 136

meitas 25

gRZE 120 79 % Si.		meitas 39 / saimn. 24		
Piena tips	Ķermenis	Fundaments	Tesmenis	
110	107	122	111	

Robust v. Socrates
Truffe

VG 88	2/2LA	11852	3,54	420	3,16	374
	HL 2	12276	3,65	448	3,20	393

Shottle v. Mtoto
Tricia

EX 91	3/3LA	13541	3,40	460	3,25	440
	HL 2	14651	3,44	504	3,20	469

Rudolph v. Aerostar
LA Trouble

EX 90 v. Mandel

Sansiro

10.334341 aAa 231

dzimis: 16.01.2012

audzētājs: D Hauww, Herman B 99999 St-Lievens-Houtem/B

ipšnieks: MASTERRIND

PIENA RAŽĪBA | TESMEŅA VESELĪBA | VIEGLA ATNEŠANĀS

gRZM 133 97 % Si. meitas 297 / saimn. 190

Piens kg	Tauki %	Tauki kg	Olbaltums %	Olbaltums kg
+1557	-0,14	+46	-0,04	+48

RZFit	gRZN	gRZS	gRZD		gRZR	gRZKm	gRZKd		
115	115	109	109	kg/minūte	92	98	110	Atnešanās vieglums	Auglība
78 % Si.	63 % Si.	92 % Si.	87 % Si.	2,77	68 % Si.	85 % Si.	97 % Si.	118	***

Standarta ciltsvērtējums	88	100	112	124	
Augums	Mazs				100
Piena Tips	Rupjū				118
Kermeņa dziļums	Sekls				94
Stiprums	Vājš				81
Krustu slīpums	Pacelts				113
Krustu platums	Saurs				77
Pakājkāju lenķis	Stāvs				108
Nagu lenķis	Slīps				113
Lecamās locītavas	Resnas				108
Pakājkāju stāvoklis	Papēdis uz iekšu				100
Gaita	Slihta				108
Tesmens aizm. augst.	Zems				123
Centrālā Saite	Vāja				110
Pupu izvietojums pr.	Plaši				112
Pupu izvietojums aizm.	Plaši				118
Tesmens pieslēgums	Nokarens				106
Tesmens dziļums	Dziļš				109
Pupu garums	Īsi				104
					100
					118
					81
					113
					77
					108
					113
					108
					100
					108
					123
					110
					112
					118
					106
					109
					104



60703

gRZG 136

meitas 297

gRZE 114 88 % Si. meitas 122 / saimn. 76

Piena tips	Ķermenis	Fundaments	Tesmenis
120	86	110	118

Snowman v. O-Man
Snooky

VG 87 2/1LA 10095 4,31 435 3,62 365

Gibor v. Gibbon
SnookyVG 86 2/2LA 11078 4,62 512 3,64 403
HL 1 11125 4,60 512 3,66 407Lancelot v. Lukas
Sneeker171

VG 89 v. Addison

Hafnar

10.333095 aAa 423615

dzimis: 01.12.2009

audzētājs: Landbrugler, Kristian Sloth DK 7620 Lemvig, Dänemark

ipšnieks: MASTERRIND

PIENA RAŽĪBA | KĀJAS UN NAGI | TESMEŅA VESELĪBA

gRZM 125 98 % Si. meitas 410 / saimn. 285

Piens kg	Tauki %	Tauki kg	Olbaltums %	Olbaltums kg
+1340	-0,17	+35	-0,08	+36

RZFit	gRZN	gRZS	gRZD		gRZR	gRZKm	gRZKd		
125	114	111	96	kg/minūte	91	101	96	Atnešanās vieglums	Auglība
83 % Si.	78 % Si.	96 % Si.	87 % Si.	2,53	74 % Si.	88 % Si.	92 % Si.	96	**

Standarta ciltsvērtējums	88	100	112	124	
Augums	Mazs				109
Piena Tips	Rupjū				93
Kermeņa dziļums	Sekls				103
Stiprums	Vājš				117
Krustu slīpums	Pacelts				93
Krustu platums	Saurs				87
Pakājkāju lenķis	Stāvs				84
Nagu lenķis	Slīps				108
Lecamās locītavas	Resnas				108
Pakājkāju stāvoklis	Papēdis uz iekšu				131
Gaita	Slihta				129
Tesmens aizm. augst.	Zems				121
Centrālā Saite	Vāja				119
Pupu izvietojums pr.	Plaši				122
Pupu izvietojums aizm.	Plaši				126
Tesmens pieslēgums	Nokarens				118
Tesmens dziļums	Dziļš				118
Pupu garums	Īsi				112
					109
					93
					103
					117
					93
					87
					84
					108
					108
					131
					129
					121
					119
					122
					126
					118
					118
					112



60699

gRZG 135

meitas 410

gRZE 134 89 % Si. meitas 172 / saimn. 137

Piena tips	Ķermenis	Fundaments	Tesmenis
99	108	134	128

Hayden v. O-Man
SL MaryGP 81 3/3LA 12632 4,20 531 3,39 428
HL 2 13503 4,49 606 3,55 480Laudan v. Lukas
J.MarilynGP 80 4/3LA 12144 4,76 578 3,50 425
HL 2 13203 4,79 632 3,36 444Jurmel ET v. Juror
Marilyn 32

VG 88 v. Ronald

Fanatic

10.333925 aAa 351426

AB

dzimis: 19.07.2011

audzētājs: Larson, Jon E. USA 00000 Albert Lea, MN, 14368 700th Ave

īpašnieks: MASTERRIND

PIENA SASTĀVS | MEITU AUGLĪBA | VIEGLA ATNEŠANĀS

gRZM 125 99 % Si. meitas 4351 / saimn. 1470				
Piens kg +500	Tauki % +0,39	Tauki kg +58	Olbaltums % +0,12	Olbaltums kg +28

RZFit 127	gRZN 117	gRZS 101	gRZD 116	kg/minūte 2,79	gRZR 115	gRZKm 110	gRZKd 109	Atnešanās vieglums 107	Auglība ***
91 % Si.	68 % Si.	99 % Si.	98 % Si.		91 % Si.	98 % Si.	99 % Si.		

Standarta ciltsvērtējums		88	100	112	124				
Augums	Mazs							95	Lielš
Piena Tips	Rupjš							99	Smalkš
Ķermeņa dziļums	Sekls							102	Dziļš
Stiprums	Vājš							114	Stiprs
Krustu slīpums	Pacelts							109	Nolaists
Krustu platums	Saurš							116	Plats
Pakājkāju lenķis	Stāvs							107	Zobenvēida
Nagu lenķis	Slīps							112	Sīvs
Lecamās locītavas	Resnas							116	Tievas
Pakājkāju stāvoklis	Papēdis uz iekšu							97	Taisnas
Gaita	Silkta							112	Labā
Tesmens aizm. augst.	Zems							113	Augsts
Centrālā Saite	Vāja							93	Stingra
Pupu izvietojums pr.	Plaši							110	Cieši
Pupu izvietojums aizm.	Plaši							89	Cieši
Tesmens pieslēgums	Nokarens							107	Labi Pieslēgts
Tesmens dziļums	Dziļš							106	Sekls
Pupu garums	Īsi							87	Gari



60801

gRZG 134 meitas 4351

gRZE 116 99 % Si. meitas 1666 / saimn. 718			
Piena tips 97	Ķermenis 109	Fundaments 114	Tesmenis 112

Freddie v. O-Man Chenoa
VG 87 2/1LA 13944 4,16 580 3,30 460

Planet v. Taboo Crimson
EX 93 3/3LA 15868 4,87 772 3,65 579
HL 2 18207 5,42 987 3,66 666

Ramos v. Rudolph Cosmopolit
VG 87 v. Shottle

Daylight

10.333495 aAa 342

dzimis: 01.01.2011

audzētājs: Langenhorst GbR, 49770 Herzlake, Aselage 32

īpašnieks: MASTERRIND

PIENA RAŽĪBA | MEITU AUGLĪBA | TESMEŅA VESELĪBA

gRZM 126 97 % Si. meitas 265 / saimn. 201				
Piens kg +1765	Tauki % -0,61	Tauki kg +2	Olbaltums % -0,11	Olbaltums kg +47

RZFit 124	gRZN 112	gRZS 113	gRZD 103	kg/minūte 2,49	gRZR 109	gRZKm 106	gRZKd 106	Atnešanās vieglums 105	Auglība -
78 % Si.	71 % Si.	93 % Si.	80 % Si.		65 % Si.	84 % Si.	83 % Si.		

Standarta ciltsvērtējums		88	100	112	124				
Augums	Mazs							113	Lielš
Piena Tips	Rupjš							100	Smalkš
Ķermeņa dziļums	Sekls							94	Dziļš
Stiprums	Vājš							106	Stiprs
Krustu slīpums	Pacelts							103	Nolaists
Krustu platums	Saurš							122	Plats
Pakājkāju lenķis	Stāvs							92	Zobenvēida
Nagu lenķis	Slīps							114	Sīvs
Lecamās locītavas	Resnas							102	Tievas
Pakājkāju stāvoklis	Papēdis uz iekšu							114	Taisnas
Gaita	Silkta							117	Labā
Tesmens aizm. augst.	Zems							107	Augsts
Centrālā Saite	Vāja							109	Stingra
Pupu izvietojums pr.	Plaši							91	Cieši
Pupu izvietojums aizm.	Plaši							99	Cieši
Tesmens pieslēgums	Nokarens							99	Labi Pieslēgts
Tesmens dziļums	Dziļš							102	Sekls
Pupu garums	Īsi							83	Gari



60805

gRZG 133 meitas 265

gRZE 113 87 % Si. meitas 129 / saimn. 106			
Piena tips 99	Ķermenis 115	Fundaments 119	Tesmenis 101

Docker v. Juwel Lea
GP 83 7/6LA 12487 3,29 411 3,20 400
HL 3 14430 3,08 444 3,19 461

Marsh 2 v. Marshall 1471
6/5LA 9614 3,54 340 3,29 316
HL 4 11038 3,65 403 3,20 353

Amerang ET v. Amel Lolita
VG 85 v. Lentini RF

Columbo

10.832582 aAa 132564

dzimis: 18.08.2011

audzētājs: Stonehurst Farm Dairy Sales USA 17579 Strasburg, 1541 Lime Valley Road

ipāšnieks: MASTERRIND

PIENA RAŽĪBA | BRĪVS PIELIETOJUMS | IZCILA VESELĪBA

gRZM 125 97% Si. meitas 303 / saimn. 149				
Piens kg	Tauki %	Tauki kg	Olbaltums %	Olbaltums kg
+1355	-0,07	+46	-0,11	+34

RZFit	gRZN	gRZS	gRZD		gRZR	gRZKm	gRZKd		
123	111	118	105	kg/minūte	107	104	98	Atnešanās vieglums	Auglība
76% Si.	63% Si.	92% Si.	87% Si.	2,79	62% Si.	84% Si.	83% Si.	100	*

Standarta ciltsvērtējums		88	100	112	124	
Augums	Mazs				126	Liels
Piena Tips	Rupjjs				108	Smalks
Kermeņa dziļums	Sekls				111	Dzīļjs
Stiprums	Vājjs				105	Stiprs
Krustu slīpums	Pacelts				111	Nolaists
Krustu platumš	Saurs				120	Plats
Pakājkāju lenķis	Stāvs				91	Zobenveida
Nagu lenķis	Slīps				121	Stāvs
Lecamās locītavas	Resnas				92	Tievas
Pakājkāju stāvoklis	Papēdis uz iekšu				119	Taisnas
Gaita	Slihta				106	Labā
Tesmens aizm. augst.	Zems				116	Augsts
Centrālā Saite	Vāja				103	Stingra
Pupu izvietojums pr.	Plaši				91	Cieši
Pupu izvietojums aizm.	Plaši				85	Cieši
Tesmens pieslēgums	Nokarens				103	Labi Pieslēgts
Tesmens dziļums	Dzīļjs				105	Sekls
Pupu garums	Īsi				98	Gari



60910

gRZG 132 meitas 303

gRZE 121 88% Si. meitas 141 / saimn. 81			
Piena tips	Kermeņš	Fundaments	Tesmenis
113	125	114	108

Beacon v. Shottle
Chessa

EX 90	2/2LA	10904	4,50	491	3,92	427
	HL 2	11802	4,57	539	3,93	464

Lightning v. Durham
Crimson

EX 93	3/3LA	15868	4,87	772	3,65	579
	HL 2	18207	5,42	987	3,66	666

Ramos v. Rudolph
Cosmopolit

VG 87 v. Shottle

Dozz

10.507065 aAa 324165

dzimis: 07.04.2012

audzētājs: Delaberge Ferme Bergelait CDN 00000 St. Louis de Gonzague, Route 236

ipāšnieks: MASTERRIND

PIENA RAŽĪBA | OLBALTUMS | VIEGLA ATNEŠANĀS

gRZM 130 83% Si. meitas 23 / saimn. 12				
Piens kg	Tauki %	Tauki kg	Olbaltums %	Olbaltums kg
+1099	-0,07	+36	+0,07	+44

RZFit	gRZN	gRZS	gRZD		gRZR	gRZKm	gRZKd		
112	111	103	109	kg/minūte	86	97	113	Atnešanās vieglums	Auglība
65% Si.	63% Si.	80% Si.	71% Si.	-	57% Si.	63% Si.	96% Si.	107	**

Standarta ciltsvērtējums		88	100	112	124	
Augums	Mazs				118	Liels
Piena Tips	Rupjjs				109	Smalks
Kermeņa dziļums	Sekls				100	Dzīļjs
Stiprums	Vājjs				107	Stiprs
Krustu slīpums	Pacelts				92	Nolaists
Krustu platumš	Saurs				105	Plats
Pakājkāju lenķis	Stāvs				101	Zobenveida
Nagu lenķis	Slīps				115	Stāvs
Lecamās locītavas	Resnas				100	Tievas
Pakājkāju stāvoklis	Papēdis uz iekšu				104	Taisnas
Gaita	Slihta				111	Labā
Tesmens aizm. augst.	Zems				123	Augsts
Centrālā Saite	Vāja				128	Stingra
Pupu izvietojums pr.	Plaši				102	Cieši
Pupu izvietojums aizm.	Plaši				103	Cieši
Tesmens pieslēgums	Nokarens				105	Labi Pieslēgts
Tesmens dziļums	Dzīļjs				115	Sekls
Pupu garums	Īsi				109	Gari



60879

gRZG 132 meitas 23

gRZE 124 73% Si. meitas 18 / saimn. 10			
Piena tips	Kermeņš	Fundaments	Tesmenis
111	111	113	123

Epic v. Super
Dollmiss

VG 88	2/2LA	14327	3,41	489	3,28	470
	HL 2	15908	3,11	494	3,29	524

Man-O-Man v. O-Man
Maui Doll

EX 92	3/3LA	14804	4,49	664	3,49	516
	HL 3	16106	4,38	705	3,41	549

Goldwin v. James
Dolly

EX 92 v. Durham

Levino

10.476361 aAa 213456

dzimis: 18.09.2011
 audzētājs: A.J.H. Brinks NL 7845 TS Holsloot, Verlengde Landschapsweg 1
 ipašnieks: MASTERRIND

PIENA RAŽĪBA | PIENA SASTĀVS | TESMEŅA VESELĪBA

gRZM 132 90 % Si.		meitas 68 / saimn. 28		
Piens kg	Tauki %	Tauki kg	Olbaltums %	Olbaltums kg
+1315	+0,05	+57	-0,01	+43

RZFIt	gRZN	gRZS	gRZD		gRZR	gRZKm	gRZKd	Atnešanās vieglums	Auglība
114	106	112	91	kg/minūte	96	104	108	107	-
70 % Si.	63 % Si.	83 % Si.	79 % Si.	2,32	63 % Si.	70 % Si.	63 % Si.		

Standarta ciltsvērtējums		88	100	112	124		
Augums	Mazs					121	Lielš
Piena Tips	Rupjš					125	Smalkš
Ķermeņa dziļums	Sekls					112	Dziļš
Stiprums	Vājš					92	Stiprs
Krustu slīpums	Pacelts					111	Nolaists
Krustu platums	Saurs					101	Plats
Pakājkāju leņķis	Stāvs					104	Zobovaiņa
Nagu leņķis	Sīlps					113	Sīvs
Lecamās locītavas	Resnas					106	Tievas
Pakājkāju stāvoklis	Papēdis uz iekšu					108	Taisnas
Gaita	Silkta					108	Labā
Tesmens aizm. augst.	Zems					116	Augsts
Centrālā Saite	Vāja					117	Stingra
Pupu izvietojums pr.	Plaši					101	Cieši
Pupu izvietojums aizm.	Plaši					110	Cieši
Tesmens pieslēgums	Nokarens					89	Labi Pieslēgts
Tesmens dziļums	Dziļš					93	Sekls
Pupu garums	Iši					123	Gari



gRZG 131 meitas 68

gRZE 113 81 % Si.		meitas 65 / saimn. 23		
Piena tips	Ķermeņis	Fundaments	Tesmenis	
125	112	113	100	

Snowman v. O-Man Lilac				
VG 86	4/3LA	12727	3,98	506 3,31 421
	HL 3	13612	4,06	553 3,26 444
Baxter 2 v. Blitz Lilac				
VG 89	2/2LA	17084	4,61	787 3,54 605
	HL 2	19612	4,60	902 3,41 669
Goldwin v. James Lila Z				
	EX 94 v. Durham			

Snowway

10.475774 aAa 231465

dzimis: 11.07.2011
 audzētājs: Mts PGM+Two Bongers-Hegger NL 5987 Egchel
 ipašnieks: MASTERRIND

PIENA RAŽĪBA | KRUSTU PLATUMS | TESMEŅA VESELĪBA

gRZM 124 91 % Si.		meitas 78 / saimn. 26		
Piens kg	Tauki %	Tauki kg	Olbaltums %	Olbaltums kg
+1488	-0,25	+32	-0,13	+36

RZFIt	gRZN	gRZS	gRZD		gRZR	gRZKm	gRZKd	Atnešanās vieglums	Auglība
118	110	118	84	kg/minūte	95	106	107	106	-
69 % Si.	63 % Si.	85 % Si.	81 % Si.	2,13	54 % Si.	71 % Si.	68 % Si.		

Standarta ciltsvērtējums		88	100	112	124		
Augums	Mazs					133	Lielš
Piena Tips	Rupjš					105	Smalkš
Ķermeņa dziļums	Sekls					121	Dziļš
Stiprums	Vājš					119	Stiprs
Krustu slīpums	Pacelts					112	Nolaists
Krustu platums	Saurs					111	Plats
Pakājkāju leņķis	Stāvs					85	Zobovaiņa
Nagu leņķis	Sīlps					124	Sīvs
Lecamās locītavas	Resnas					93	Tievas
Pakājkāju stāvoklis	Papēdis uz iekšu					107	Taisnas
Gaita	Silkta					104	Labā
Tesmens aizm. augst.	Zems					107	Augsts
Centrālā Saite	Vāja					122	Stingra
Pupu izvietojums pr.	Plaši					112	Cieši
Pupu izvietojums aizm.	Plaši					112	Cieši
Tesmens pieslēgums	Nokarens					102	Labi Pieslēgts
Tesmens dziļums	Dziļš					108	Sekls
Pupu garums	Iši					126	Gari



gRZG 128 meitas 78

gRZE 120 83 % Si.		meitas 75 / saimn. 22		
Piena tips	Ķermeņis	Fundaments	Tesmenis	
108	126	111	110	

Snowman v. O-Man Willie 2				
VG 88	4/4LA	10827	3,61	391 3,16 342
	HL 3	12448	3,60	448 3,17 394
Shottle v. Mtoto Alh Willie				
VG 88	4/4LA	11466	4,20	481 3,57 409
	HL 2	13286	4,22	561 3,44 457
Goldwin v. James Leadmae 1				
	VG 88 v. Durham			

Emidio

10.832228 aAa 243165

AA

dzimis: 15.11.2007

audzētājs: Madsen, Sören Ernst DK 8740 Brødstrup, Tirsvadvej 11

īpašnieks: MASTERRIND

PIENA RAŽĪBA | PIENA SASTĀVS | VIEGLA ATNEŠANĀS

gRZM 124 99 % Si. meitas 1276 / saimn. 452				
Piens kg	Tauki %	Tauki kg	Olbaltums %	Olbaltums kg
+682	+0,09	+36	+0,11	+34

RZFit	gRZN	gRZS	gRZD		gRZR	gRZKm	gRZKd		
119	99	107	85	kg/minūte	105	105	109	Atnešanās vieglums	Auglība
90 % Si.	83 % Si.	98 % Si.	89 % Si.	2,23	83 % Si.	95 % Si.	98 % Si.	110	**

Standarta ciltsvērtējums		88	100	112	124	
Augums	Mazs					101
Piena Tips	Rupjū					122
Kermeņa dziļums	Sekls					93
Stiprums	Vājū					86
Krustu slīpums	Pacelts					90
Krustu platums	Saurs					113
Pakājkāju lenķis	Stāvs					101
Nagu lenķis	Slīps					99
Lecamās locītavas	Resnas					100
Pakājkāju stāvoklis	Pāpēdis uz iekšu					117
Gaita	Slihta					113
Tesmens aizm. augst.	Zems					135
Centrālā Saite	Vāja					110
Pupu izvietojums pr.	Plaši					99
Pupu izvietojums aizm.	Nokarens					108
Tesmens pieslēgums	Dziļš					105
Tesmens dziļums	Īsi					112
Pupu garums						94
						Gari



60566

gRZG 127 meitas 1276

gRZE 120 95 % Si. meitas 405 / saimn. 158			
Piena tips	Kermeņa	Fundaments	Tesmenis
121	98	112	120

Encino v. Marshall
Joeline

EX 92	5/5LA	12928	4,19	542	3,46	447
	HL 3	14466	4,22	610	3,47	502

Manager ET v. Mtoto
June

EX 91	2/2LA	12031	4,07	490	3,36	404
	HL 2	13214	3,96	523	3,31	437

V Brando v. Esquimau
Rd. Julie

EX 92 v. Lukas

Gasparo

10.473893 aAa 423156

dzimis: 23.12.2010

audzētājs: Syndicat Gen-I-BeQ CDN 99999 St. Patrice, 299 Rang Belfast

īpašnieks: MASTERRIND

PIENA RAŽĪBA | KRUSTU PLATUMS | VIEGLA ATNEŠANĀS

gRZM 130 94 % Si. meitas 103 / saimn. 44				
Piens kg	Tauki %	Tauki kg	Olbaltums %	Olbaltums kg
+1418	-0,07	+49	-0,05	+43

RZFit	gRZN	gRZS	gRZD		gRZR	gRZKm	gRZKd		
110	101	99	94	kg/minūte	89	106	112	Atnešanās vieglums	Auglība
72 % Si.	69 % Si.	88 % Si.	78 % Si.	2,02	57 % Si.	75 % Si.	78 % Si.	113	-

Standarta ciltsvērtējums		88	100	112	124	
Augums	Mazs					122
Piena Tips	Rupjū					119
Kermeņa dziļums	Sekls					115
Stiprums	Vājū					108
Krustu slīpums	Pacelts					104
Krustu platums	Saurs					120
Pakājkāju lenķis	Stāvs					91
Nagu lenķis	Slīps					111
Lecamās locītavas	Resnas					109
Pakājkāju stāvoklis	Pāpēdis uz iekšu					101
Gaita	Slihta					107
Tesmens aizm. augst.	Zems					101
Centrālā Saite	Vāja					102
Pupu izvietojums pr.	Plaši					109
Pupu izvietojums aizm.	Nokarens					87
Tesmens pieslēgums	Dziļš					109
Tesmens dziļums	Īsi					104
Pupu garums						Gari



gRZG 127 meitas 103

gRZE 124 84 % Si. meitas 81 / saimn. 31			
Piena tips	Kermeņa	Fundaments	Tesmenis
123	127	112	111

Garrett v. O-Man
Blossom

VG 87	LA09/0211351	3,89	441	3,27	371
-------	--------------	------	-----	------	-----

Duplex v. Durham
Bally

EX 95	3/3LA	13603	3,76	511	3,09	420
	HL 2	16002	3,71	593	2,90	464

Champion v. Rudolph
B. Twine

VG 86 v. Storm

Starbase

10.474985 aAa 342156

dzimis: 26.05.2011

audzētājs: Canadian Cattle Club 27432 Bremervörde, Nedderstenmoor 30

ipašnieks: MASTERRIND

AB



PIENA RAŽĪBA | KRUSTU PLATUMS | IZCILS TIPS

gRZM 129 99 % Si. meitas 1700 / saimn. 700				
Piens kg	Tauki %	Tauki kg	Olbaltums %	Olbaltums kg
+1450	-0,10	+47	-0,08	+40

RZFit	gRZN	gRZS	gRZD		gRZR	gRZKm	gRZKd		
103	93	105	98	kg/minūte	96	79	106	Atnešanās vieglums	Auglība
88 % Si.	67 % Si.	98 % Si.	93 % Si.	2,41	85 % Si.	96 % Si.	96 % Si.	106	**

Standarta ciltsvērtējums	88	100	112	124	
Augums	Mazs				111
Piena Tips	Rupjš				123
Kermeņa dziļums	Sekls				111
Stiprums	Vājš				94
Krustu slīpums	Pacelts				119
Krustu platums	Saurs				107
Pakājkāju lenķis	Stāvs				90
Nagu lenķis	Sīlps				120
Lecamās locītavas	Resnas				104
Pakājkāju stāvoklis	Papēdis uz iekšu				122
Gaita	Silkta				112
Tesmens aizm. augst.	Zems				127
Centrālā Saite	Vāja				110
Pupu izvietojums pr.	Plaši				113
Pupu izvietojums aizm.	Plaši				100
Tesmens pieslēgums	Nokarens				92
Tesmens dziļums	Dziļš				97
Pupu garums	Iši				110
					111
					Liels
					Smalks
					Dziļš
					Stiprs
					Nolaists
					Plats
					Zobovairda
					Sīvs
					Tievas
					Taisnas
					Laba
					Augsts
					Stingra
					Cieši
					Cieši
					Labi Pieslēgts
					Sekls
					Gari

gRZG 127 meitas 1700

gRZE 122 96 % Si. meitas 470 / saimn. 238			
Piena tips	Ķermenis	Fundaments	Tesmenis
124	110	122	110

Snowman v. O-Man
MB 462

VG 86	2/2LA	14782	3,64	538	3,24	479
	HL 2	16080	3,76	604	3,18	512

Airraid v. Marshall

Lilac

VG 89	2/2LA	17084	4,61	787	3,54	605
	HL 2	19612	4,60	902	3,41	669

Goldwin v. James

Lila Z

EX 94 v. Durham

Sorley

10.832550 aAa 321465

dzimis: 15.12.2010

audzētājs: Milchhof Diera KG, 01665 Diera-Zehren, Mühlweg 6

ipašnieks: MASTERRIND



60911

PIENA RAŽĪBA | OLALTUMS | VIEGLA ATNEŠANĀS

gRZM 131 93 % Si. meitas 97 / saimn. 36				
Piens kg	Tauki %	Tauki kg	Olbaltums %	Olbaltums kg
+1352	-0,15	+37	+0,01	+46

RZFit	gRZN	gRZS	gRZD		gRZR	gRZKm	gRZKd		
99	102	102	102	kg/minūte	77	94	110	Atnešanās vieglums	Auglība
69 % Si.	68 % Si.	87 % Si.	77 % Si.	-	56 % Si.	74 % Si.	78 % Si.	111	-

Standarta ciltsvērtējums	88	100	112	124	
Augums	Mazs				113
Piena Tips	Rupjš				93
Kermeņa dziļums	Sekls				115
Stiprums	Vājš				115
Krustu slīpums	Pacelts				90
Krustu platums	Saurs				102
Pakājkāju lenķis	Stāvs				100
Nagu lenķis	Sīlps				106
Lecamās locītavas	Resnas				92
Pakājkāju stāvoklis	Papēdis uz iekšu				104
Gaita	Silkta				99
Tesmens aizm. augst.	Zems				106
Centrālā Saite	Vāja				103
Pupu izvietojums pr.	Plaši				118
Pupu izvietojums aizm.	Plaši				107
Tesmens pieslēgums	Nokarens				113
Tesmens dziļums	Dziļš				106
Pupu garums	Iši				109
					111
					Liels
					Smalks
					Dziļš
					Stiprs
					Nolaists
					Plats
					Zobovairda
					Sīvs
					Tievas
					Taisnas
					Laba
					Augsts
					Stingra
					Cieši
					Cieši
					Labi Pieslēgts
					Sekls
					Gari

gRZG 124 meitas 97

gRZE 114 75 % Si. meitas 39 / saimn. 20			
Piena tips	Ķermenis	Fundaments	Tesmenis
95	117	100	116

Snowman v. O-Man

MHD Clarin

VG 86*	3/2LA	12919	3,18	411	3,11	402
	HL 2	14675	3,31	486	3,13	460

Mr.Sam v. Durham

MHD Clara

GP 81	5/4LA	13255	3,71	492	3,27	434
	HL 4	14761	3,93	580	3,23	477

Jonk v. Jocko Besn

MHD Clarin

VG 86 v. Dutch Boy

Gaborik

10.507066 aAa 315426

dzimis: 21.07.2011

audzētājs: Vision Genetics USA, 17846 Millville PA 9669/USA, 1048 State Route 254

īpašnieks: MASTERRIND

BB



60939

gRZG 123

meitas 54

PIENA SASTĀVS | KRUSTU PLATUMS | MEITU AUGLĪBA

gRZM 117 89 % Si.		meitas 54 / saimn. 25		
Piens kg	Tauki %	Tauki kg	Olbaltums %	Olbaltums kg
+385	+0,29	+44	+0,06	+19

RZFit	gRZN	gRZS	gRZD		gRZR	gRZKm	gRZKd	Atnešanās vieglums	Auglība
119	106	103	104	kg/minūte	114	104	105	106	-
70 % Si.	64 % Si.	83 % Si.	81 % Si.	2,89	58 % Si.	72 % Si.	79 % Si.		

Standarta ciltsvērtējums		88	100	112	124	
Augums	Mazs					114
Piena Tips	Rupjjs					95
Kermeņa dziļums	Sekls					111
Stiprums	Vājjs					113
Krustu slīpums	Pacelts					99
Krustu platums	Saurs					118
Pakājkāju lenķis	Stāvs					102
Nagu lenķis	Slīps					108
Lecamās locītavas	Resnas					108
Pakājkāju stāvoklis	Papēdis uz iekšu					109
Gaita	Slihta					111
Tesmens aizm. augst.	Zems					112
Centrālā Saite	Vāja					115
Pupu izvietojums pr.	Plaši					128
Pupu izvietojums aizm.	Plaši					124
Tesmens pleslēgums	Nokarens					95
Tesmens dziļums	Dziļjs					98
Pupu garums	Īsi					91
						Gari

gRZE 117 83 % Si. meitas 62 / saimn. 27

Piena tips	Kermeņa	Fundaments	Tesmenis
95	125	114	108

Altalota v. O-Man
Gilda

EX 91	2/2LA	14518	3,67	533	3,09	448
	HL 2	15608	3,84	600	3,08	481

Mac v. Marshall
W O Golden

EX 90	4/3LA	14310	3,93	563	3,35	480
	HL 2	16076	4,20	675	3,27	525

Outside v. Prelude
W L Gahna
VG 87 v. Lantz

Snorri

10.832548 aAa 132546

dzimis: 20.11.2010

audzētājs: Milchhof Diera KG, 01665 Diera-Zehren, Mühlweg 6

īpašnieks: MASTERRIND



60811

gRZG 122

meitas 355

PIENA RAŽĪBA | SLAUKŠANĀS ĀTRUMS | VIEGLA ATNEŠANĀS

gRZM 121 98 % Si.		meitas 355 / saimn. 113		
Piens kg	Tauki %	Tauki kg	Olbaltums %	Olbaltums kg
+1249	-0,22	+26	-0,10	+32

RZFit	gRZN	gRZS	gRZD		gRZR	gRZKm	gRZKd	Atnešanās vieglums	Auglība
107	107	93	108	kg/minūte	95	95	107	109	*
80 % Si.	70 % Si.	94 % Si.	83 % Si.	2,53	66 % Si.	86 % Si.	87 % Si.		

Standarta ciltsvērtējums		88	100	112	124	
Augums	Mazs					107
Piena Tips	Rupjjs					118
Kermeņa dziļums	Sekls					106
Stiprums	Vājjs					105
Krustu slīpums	Pacelts					107
Krustu platums	Saurs					98
Pakājkāju lenķis	Stāvs					91
Nagu lenķis	Slīps					116
Lecamās locītavas	Resnas					99
Pakājkāju stāvoklis	Papēdis uz iekšu					109
Gaita	Slihta					105
Tesmens aizm. augst.	Zems					117
Centrālā Saite	Vāja					100
Pupu izvietojums pr.	Plaši					94
Pupu izvietojums aizm.	Plaši					97
Tesmens pleslēgums	Nokarens					108
Tesmens dziļums	Dziļjs					109
Pupu garums	Īsi					107
						Gari

gRZE 118 90 % Si. meitas 176 / saimn. 57

Piena tips	Kermeņa	Fundaments	Tesmenis
118	108	111	113

Snowman v. O-Man
MHD

GP 83*	3/2LA	11902	3,67	437	3,42	407
	HL 2	12265	3,90	478	3,43	421

Eleve v. Emerson
MHD

VG 88	8/7LA	11614	3,65	424	3,39	394
	HL 4	13420	3,67	493	3,20	430

Lancelot v. Lukas
MHD Rolle
VG 88 v. Roy

Malke

10.832406 aAa

dzimis: 24.10.2008

audzētājs: Juniper Genetics LLC USA 04039 Gray, ME, USA, 54a Mayall Rd.

īpašnieks: MASTERRIND

ILGMŪŽĪBA | TESMEŅA FORMA | IZCILA AUGLĪBA

gRZM 102 99 % Si. meitas 1723 / saimn. 392				
Piens kg	Tauki %	Tauki kg	Olbaltums %	Olbaltums kg
+334	-0,26	-12	-0,04	+7

RZFIt	gRZN	gRZS	gRZD		gRZR	gRZKm	gRZKd		
133	123	108	110	kg/minūte	137	109	106	Atnešanās vieglums	Auglība
96 % Si.	96 % Si.	99 % Si.	91 % Si.	2,32	93 % Si.	97 % Si.	97 % Si.	108	**

Standarta ciltsvērtējums		88	100	112	124		
Augums	Mazs					111	Liels
Piena Tips	Rupjš					107	Smalks
Ķermeņa dziļums	Sekls					92	Dziļš
Stiprums	Vājš					91	Stiprs
Krustu slīpums	Pacelts					98	Nolaists
Krustu platums	Saurs					98	Plats
Pakājkāju lenķis	Stāvs					101	Zobeneveida
Nagu lenķis	Silps					101	Sīvs
Lecamās locītavas	Resnas					111	Tievas
Pakājkāju stāvoklis	Papēdis uz iekšu					91	Taisnas
Gaita	Silkta					103	Labā
Tesmens aizm. augst.	Zems					107	Augsts
Centrālā Saite	Vāja					103	Stingra
Pupu izvietojums pr.	Plaši					115	Cieši
Pupu izvietojums aizm.	Plaši					101	Cieši
Tesmens pieslēgums	Nokarens					107	Labi Pieslēgts
Tesmens dziļums	Dziļš					115	Sekls
Pupu garums	Īsi					84	Gari



■ KAY-BEN O MAN DEEDEE Malke mēte

60692

gRZG 121 meitas 1723

gRZE 111 97 % Si. meitas 717 / saimn. 172			
Piena tips	Ķermenis	Fundaments	Tesmenis
111	98	104	113

Mac v. Marshall
Deedee

VG 87 LA07/0411332 3,64 413 3,43 389

O-Man v. Manfred-ET
DiedraEX 93 6/5LA 12275 3,67 451 3,33 409
HL 5 13172 3,82 503 3,35 441Durham v. Bell Etton
Della

VG 87 v. Lindy

Malachi

10.832542 aAa 423516

dzimis: 12.11.2010

audzētājs: Lepoint, Earl F 59570 Bavay, Le Louvion 8

īpašnieks: MASTERRIND

PIENA SASTĀVS | EKSTERJERS | KĀJAS UN NAGI

gRZM 121 94 % Si. meitas 114 / saimn. 55				
Piens kg	Tauki %	Tauki kg	Olbaltums %	Olbaltums kg
+647	+0,11	+37	+0,05	+27

RZFIt	gRZN	gRZS	gRZD		gRZR	gRZKm	gRZKd		
103	99	94	99	kg/minūte	92	90	104	Atnešanās vieglums	Auglība
73 % Si.	71 % Si.	88 % Si.	80 % Si.	2,33	58 % Si.	75 % Si.	80 % Si.	105	**

Standarta ciltsvērtējums		88	100	112	124		
Augums	Mazs					132	Liels
Piena Tips	Rupjš					114	Smalks
Ķermeņa dziļums	Sekls					118	Dziļš
Stiprums	Vājš					110	Stiprs
Krustu slīpums	Pacelts					108	Nolaists
Krustu platums	Saurs					99	Plats
Pakājkāju lenķis	Stāvs					89	Zobeneveida
Nagu lenķis	Silps					101	Sīvs
Lecamās locītavas	Resnas					104	Tievas
Pakājkāju stāvoklis	Papēdis uz iekšu					116	Taisnas
Gaita	Silkta					114	Labā
Tesmens aizm. augst.	Zems					116	Augsts
Centrālā Saite	Vāja					111	Stingra
Pupu izvietojums pr.	Plaši					111	Cieši
Pupu izvietojums aizm.	Plaši					114	Cieši
Tesmens pieslēgums	Nokarens					105	Labi Pieslēgts
Tesmens dziļums	Dziļš					111	Sekls
Pupu garums	Īsi					98	Gari



60803

gRZG 119 meitas 114

gRZE 125 84 % Si. meitas 84 / saimn. 42			
Piena tips	Ķermenis	Fundaments	Tesmenis
120	120	116	115

Man-O-Man v. O-Man
Favi BaronEX 93 4/4LA 11546 3,91 452 3,02 349
HL 4 13821 3,78 522 2,96 409F B I v. Mtoto
MadamVG 87 2/2LA 9749 3,75 366 3,20 312
HL 2 10336 3,93 406 3,12 322Good v. Megabuck
Maxine
VG 87 v. Marshall

Mulino

10.332818 aAa 432615

dzimis: 22.12.2009

audzētājs: Fillion, Gaspar CDN 99999 St.Sebastian, PQ Goy1M0, 853 Rang 2

ipšnieks: MASTERRIND

PIENA DAUDZUMS | EKSTERJERS, ATNEŠANĀS | ILGMŪŽĪBA

gRZM 107 99 % Si. meitas 3098 / saimn. 1076				
Piens kg	Tauki %	Tauki kg	Olbaltums %	Olbaltums kg
+979	-0,49	-12	-0,16	+16

RZFit	gRZN	gRZS	gRZD		gRZR	gRZKm	gRZKd	Atnešanās viegļums	Auglība
117	113	105	119	kg/minūte	98	105	107	111	***
96 % Si.	96 % Si.	99 % Si.	96 % Si.	2,95	94 % Si.	98 % Si.	99 % Si.		

Standarta ciltsvērtējums		88	100	112	124	
Augums	Mazs					106
Piena Tips	Rupjjs					99
Kermeņa dziļums	Sekls					109
Stiprums	Vājjs					108
Krustu slīpums	Pacelts					102
Krustu platumš	Saurs					103
Pakalkāju lenķis	Stāvs					103
Nagu lenķis	Slīps					98
Lecamās locītavas	Resnas					96
Pakalkāju stāvoklis	Pāpēdis uz iekšu					113
Gaita	Slihta					122
Tesmens aizm. augst.	Zems					117
Centrālā Saite	Vāja					120
Pupu izvietojs pr.	Plaši					105
Pupu izvietojs aizm.	Nokarens					111
Tesmens pieslēgums	Dzījs					105
Tesmens dziļums	Isi					123
Pupu garums						
						106
						99
						109
						108
						102
						103
						98
						96
						113
						122
						117
						120
						105
						88
						111
						105
						123



60705

gRZG 116 meitas 3098

gRZE 123 98 % Si. meitas 844 / saimn. 431			
Piena tips	Kermeņis	Fundaments	Tesmenis
101	114	117	118

Million v. Outside
S Dellia G

VG 88 3/3LA 13269 4,14 550 3,17 420
HL 2 13881 4,72 655 3,18 441

Goldwin v. James
DBL Dellia

VG 87 4/4LA 10576 3,22 341 3,50 370
HL 4 11361 3,61 410 3,30 375

Durham v. Bell Etton
Durene ET
EX 91 v. Encore



60208

gRZG 111 meitas 4486

gRZE 110 98 % Si. meitas 987 / saimn. 340			
Piena tips	Kermeņis	Fundaments	Tesmenis
112	101	95	117

Alves v. Amel
Dt Spottie

EX 93 4/4LA 12078 3,87 468 3,32 401
HL 3 12790 3,94 504 3,33 426

Derry v. Emory
S Joanna

VG 86 LA01/0210381 4,07 423 3,54 368

Lee v. Raider
S Jennifer
VG 85 v. Grand ET

Alson

10.831737 aAa 234156

dzimis: 26.02.2005

audzētājs: Hahn GbR, Armin u. Karl-Heinz 09575 Eppendorf, Dorfst. 101

ipšnieks: MASTERRIND

ILGMŪŽĪBA | TESMEŅA FORMA | VIEGLA ATNEŠANĀS

gRZM 113 99 % Si. meitas 4486 / saimn. 1230				
Piens kg	Tauki %	Tauki kg	Olbaltums %	Olbaltums kg
+512	-0,25	-4	+0,06	+23

RZFit	gRZN	gRZS	gRZD		gRZR	gRZKm	gRZKd	Atnešanās viegļums	Auglība
104	105	95	103	kg/minūte	89	108	106	106	**
98 % Si.	98 % Si.	99 % Si.	93 % Si.	2,43	97 % Si.	99 % Si.	98 % Si.		

Standarta ciltsvērtējums		88	100	112	124	
Augums	Mazs					92
Piena Tips	Rupjjs					110
Kermeņa dziļums	Sekls					108
Stiprums	Vājjs					93
Krustu slīpums	Pacelts					94
Krustu platumš	Saurs					105
Pakalkāju lenķis	Stāvs					114
Nagu lenķis	Slīps					102
Lecamās locītavas	Resnas					108
Pakalkāju stāvoklis	Pāpēdis uz iekšu					83
Gaita	Slihta					98
Tesmens aizm. augst.	Zems					118
Centrālā Saite	Vāja					126
Pupu izvietojs pr.	Plaši					110
Pupu izvietojs aizm.	Nokarens					120
Tesmens pieslēgums	Dzījs					107
Tesmens dziļums	Isi					100
Pupu garums						91
						92
						110
						108
						93
						94
						105
						114
						102
						108
						83
						98
						118
						126
						110
						120
						107
						100
						91

Pythagoras

10.473341 aAa

dzimis: 03.06.2009

audzētājs: Van Essen, Mts S + T NL 9034 XB Marssum/NL, It Aldlan 15

īpašnieks: MASTERRIND

ILGMŪŽĪBA | MEITU AUGLĪBA | VIEGLA ATNEŠANĀS

gRZM 110 98 % Si.		meitas 303 / saimn. 100		
Piens kg	Tauki %	Tauki kg	Olbaltums %	Olbaltums kg
+814	-0,09	+23	-0,14	+13

RZFit	gRZN	gRZS	gRZD		gRZR	gRZKm	gRZKd	Atnešanās vieglums	Auglība
106	109	95	101	kg/minūte	98	109	107		
84 % Si.	82 % Si.	96 % Si.	81 % Si.	2,42	75 % Si.	86 % Si.	76 % Si.	109	-

Standarta ciltsvērtējums		88	100	112	124		
Augums	Mazs					111	Liels
Piena Tips	Rupjš					116	Smalks
Ķermeņa dziļums	Sekls					112	Dziļš
Stiprums	Vajš					98	Stiprs
Krustu slīpums	Pacelts					103	Nolaists
Krustu platums	Saurs					98	Plats
Pakājkāju lenķis	Stāvs					112	Zobovairda
Nagu lenķis	Silps					89	Stāvs
Lecamās locītavas	Resnas					99	Tievas
Pakājkāju stāvoklis	Papēdis uz iekšu					103	Taisnas
Gaita	Silkta					96	Labā
Tesmens aizm. augst.	Zems					111	Augsts
Centrālā Saite	Vāja					104	Stingra
Pupu izvietojums pr.	Plaši					106	Cieši
Pupu izvietojums aizm.	Plaši					113	Cieši
Tesmens pieslēgums	Nokarens					103	Labi Pieslēgts
Tesmens dziļums	Dziļš					103	Sekls
Pupu garums	Īsi					101	Gari



60693

gRZG 110 meitas 303

gRZE 108 89 % Si.		meitas 146 / saimn. 59		
Piena tips	Ķermenis	Fundaments	Tesmenis	
118	111	93	109	

Planet v. Taboo
Froukje385

VG 87	4/3LA	10360	4,31	446	3,31	343
	HL 4	10618	4,42	469	3,33	354

Mr.Sam v. Durham
Froukje338

VG 87	5/3LA	10314	4,80	495	3,51	362
	HL 1	10682	4,89	522	3,59	383

Sinatra v. Lord Lily
Froukje277

VG 89 v. Novalis

Portico

10.832351 aAa 342156

dzimis: 08.12.2008

audzētājs: DE SU Holsteins LLC USA 52160 New Albin IA, 1286 Oriole Dr

īpašnieks: MASTERRIND

TESMEŅA VESELĪBA | KRUSTU PLATUMS | VIEGLA ATNEŠANĀS

gRZM 94 96 % Si.		meitas 166 / saimn. 120		
Piens kg	Tauki %	Tauki kg	Olbaltums %	Olbaltums kg
+251	-0,05	+5	-0,19	-10

RZFit	gRZN	gRZS	gRZD		gRZR	gRZKm	gRZKd	Atnešanās vieglums	Auglība
111	98	109	98	kg/minūte	107	104	110		
77 % Si.	78 % Si.	93 % Si.	78 % Si.	-	68 % Si.	79 % Si.	70 % Si.	111	-

Standarta ciltsvērtējums		88	100	112	124		
Augums	Mazs					119	Liels
Piena Tips	Rupjš					110	Smalks
Ķermeņa dziļums	Sekls					110	Dziļš
Stiprums	Vajš					100	Stiprs
Krustu slīpums	Pacelts					100	Nolaists
Krustu platums	Saurs					108	Plats
Pakājkāju lenķis	Stāvs					107	Zobovairda
Nagu lenķis	Silps					101	Stāvs
Lecamās locītavas	Resnas					106	Tievas
Pakājkāju stāvoklis	Papēdis uz iekšu					105	Taisnas
Gaita	Silkta					112	Labā
Tesmens aizm. augst.	Zems					119	Augsts
Centrālā Saite	Vāja					115	Stingra
Pupu izvietojums pr.	Plaši					103	Cieši
Pupu izvietojums aizm.	Plaši					100	Cieši
Tesmens pieslēgums	Nokarens					106	Labi Pieslēgts
Tesmens dziļums	Dziļš					112	Sekls
Pupu garums	Īsi					90	Gari



60704

gRZG 101 meitas 166

gRZE 121 79 % Si.		meitas 54 / saimn. 44		
Piena tips	Ķermenis	Fundaments	Tesmenis	
113	117	109	117	

Pontiac v. Durham
DE-SU 6121

VG 86	LA06/0413552	4,33	587	3,22	436
-------	--------------	------	-----	------	-----

O-Man v. Manfred-ET
DS Georgia

EX 90	4/4LA	14905	3,69	550	3,01	448
	HL 3	16766	3,55	595	2,96	497

Marshall v. Bellwood
Gold
EX 90 v. Patron

Bueno

10.833062 aAa 231

dzimis: 05.08.2014

audzētājs: DE-SU Holsteins LLC USA 52160 New Albin IA, 1286 Oriole Dr

īpašnieks: MASTERRIND

gRZG 155 meitas -

PIENA RAŽĪBA | PIENA SASTĀVS | VIEGLA ATNEŠANĀS

gRZM 157 73 % Si.		meitas - / saimn. -		
Piens kg	Tauki %	Tauki kg	Olbaltums %	Olbaltums kg
+1285	+0,37	+90	+0,32	+77

gRZE 126 60 % Si.		meitas - / saimn. -	
Piena tips	Ķermenis	Fundaments	Tesmenis
120	124	111	118

RZFit	gRZN	gRZS	gRZD		gRZR	gRZKm	gRZKd		
122	109	103	117	kg/minūte	95	104	108	Atiecīgais vieglums	Auglība
59 % Si.	58 % Si.	76 % Si.	70 % Si.	-	52 % Si.	60 % Si.	60 % Si.	110	***

Standardiserte Zuchtwerte		88	100	112	124	
Augums	Māzs					131
Piena Tips	Rupjš					119
Ķermeņa dziļums	Sekls					121
Stiprums	Vājš					112
Krustu slīpums	Pačēlts					110
Krustu platumš	Saurš					114
Pakājkāju lenķis	Stāvs					103
Nagu lenķis	Slīps					114
Lecamās locītavas	Rešnas					97
Pakājkāju stāvoklis	Papēdis uz iekšu					107
Gaita	Slihta					110
Tesmens aizm. augst.	Zems					112
Centrālā Saite	Vāja					101
Pupu izvietojums pr.	Plaši					105
Pupu izvietojums aizm.	Plaši					107
Tesmens pieslēgums	Nokarens					116
Tesmens dziļums	Dziļš					111
Pupu garums	Īsi					97



■ DE-SU Oman 6121 Bueno vecvecmāmiņa



60808

Balisto v. Bookem
DE-SU 1918

GP 80 LA14/0710061 4,08 410 3,65 367

Altakool v. Man-O-Man
DE-SU 123GP 82 3/3LA 12335 3,31 408 3,45 426
HL 3 14519 3,50 508 3,37 489

Bowser v. Jet Stream

DE-SU 7051
EX 90 v. Shottle

Ir zināmā Holšteinas melnraibā bulļu tēva BALISTO dēls. Mātes līniju veido, izcilās bulļu mātes DE-SU ģimene. Šis ģimenes govīs, sevi parādījušas, kā ļoti ražīgas piena devējas. Jau otro gadu, Bueno, izteikti saglabā savu augsto novērtējumu pēc prognozējamās piena ražības un piena satāva.

Tā meitas būs – ne tikai ar augstiem ražības rādītājiem, bet arī izcilas pēc eksterjera novērtējuma. Lielais augums izcelsies ar platiem, nolaidieniem krustiem, teicamu kāju kvalitāti un gaitu. Slīpās, apjomīgās ribas veido dziļo, spēcīgo ķermeni. Tesmenis būs sekls ar labu pieslēgumu vēdera sienai. Sevišķi var uzsvērt, izcilo piena atdeves ātrumu.

Pēc visiem rādītājiem bullis piemērots telišu un pirmpiņu apsēklošanai.



■ DE-SU 7051 Bueno vecvecmāmiņa

Minosch

10.833127 aAa 435216

BB

dzimis: 03.07.2015

audzētājs: Rörden, Olaf 25938 Witsum, Traumstrasse 32 a

ipašnieks: MASTERRIND

PIENA RAŽĪBA | TESMEŅA VESELĪBA | MEITU AUGLĪBA

gRZM 135 71 % Si. meitas - / saimn. -				
Piens kg	Tauki %	Tauki kg	Olbaltums %	Olbaltums kg
+1405	-0,09	+46	+0,04	+51

RZFit	gRZN	gRZS	gRZD		gRZR	gRZKm	gRZKd	Atnešanās vieglums	Auglība
150	131	114	107	kg/minūte	121	118	105	105	-
57 % Si.	58 % Si.	75 % Si.	68 % Si.	-	50 % Si.	57 % Si.	60 % Si.		

Standarta ciltsvērtējums		88	100	112	124	
Augums	Mazs				124	Liels
Piena Tips	Rupjš				104	Smalks
Ķermeņa dziļums	Sekls				98	Dziļš
Stiprums	Vājš				108	Stiprs
Krustu slīpums	Pacelts				92	Nolaists
Krustu platums	Saurs				116	Plats
Pakājkāju leņķis	Stāvs				99	Zobovaida
Nagu leņķis	Slīps				111	Sīvs
Lecamās locītavas	Resnas				105	Tievas
Pakājkāju stāvoklis	Papēdis uz iekšu				108	Taisnas
Gaita	Silkta				110	Labā
Tesmens aizm. augst.	Zems				128	Augsts
Centrālā Saite	Vāja				111	Stingra
Pupu izvietojums pr.	Plaši				126	Cieši
Pupu izvietojums aizm.	Plaši				101	Cieši
Tesmens pieslēgums	Nokarens				124	Labi Pieslēgts
Tesmens dziļums	Dziļš				133	Sekls
Pupu garums	Isti				118	Gari



gRZG 155 meitas -

gRZE 135 57 % Si. meitas - / saimn. -			
Piena tips	Ķermenis	Fundaments	Tesmenis
106	114	114	140

Missouri v. Day			
HaS Stalax			
VG 85	TL16/05	6453	4,17 269 3,55 229
Galaxy v. Freddie			
HaS Select			
VG 86	3/2LA	11242	3,50 394 3,33 374
	HL2	11693	3,81 445 3,26 381
Beacon v. Shottle			
RUW Stu122			
VG 87	v. Billion 3		

Chevy

10.833148 aAa 432516

dzimis: 30.07.2015

audzētājs: ALH Genetics NL 9104 GS Damwoude, Dammelaan 31

ipašnieks: MASTERRIND

PIENA RAŽĪBA | KĀJAS UN NAGI | TESMEŅA VESELĪBA

gRZM 139 71 % Si. meitas - / saimn. -				
Piens kg	Tauki %	Tauki kg	Olbaltums %	Olbaltums kg
+2103	-0,16	+64	-0,13	+55

RZFit	gRZN	gRZS	gRZD		gRZR	gRZKm	gRZKd	Atnešanās vieglums	Auglība
140	130	113	93	kg/minūte	107	110	104	102	-
57 % Si.	58 % Si.	75 % Si.	68 % Si.	-	50 % Si.	57 % Si.	59 % Si.		

Standarta ciltsvērtējums		88	100	112	124	
Augums	Mazs				107	Liels
Piena Tips	Rupjš				107	Smalks
Ķermeņa dziļums	Sekls				112	Dziļš
Stiprums	Vājš				115	Stiprs
Krustu slīpums	Pacelts				94	Nolaists
Krustu platums	Saurs				115	Plats
Pakājkāju leņķis	Stāvs				87	Zobovaida
Nagu leņķis	Slīps				105	Sīvs
Lecamās locītavas	Resnas				105	Tievas
Pakājkāju stāvoklis	Papēdis uz iekšu				120	Taisnas
Gaita	Silkta				123	Labā
Tesmens aizm. augst.	Zems				121	Augsts
Centrālā Saite	Vāja				113	Stingra
Pupu izvietojums pr.	Plaši				123	Cieši
Pupu izvietojums aizm.	Plaši				122	Cieši
Tesmens pieslēgums	Nokarens				111	Labi Pieslēgts
Tesmens dziļums	Dziļš				104	Sekls
Pupu garums	Isti				106	Gari



gRZG 154 meitas -

gRZE 131 58 % Si. meitas - / saimn. -			
Piena tips	Ķermenis	Fundaments	Tesmenis
107	120	126	121

Supershot v. Supersire			
Cristel			
Mogul v. Dorcy			
Case			
VG 86	2/1LA	14242	3,82 544 3,62 515
Planet v. Taboo			
Crimson			
EX 93 v. Ramos			

Gloryday

10.833129 aAa 135246

dzimis: 13.06.2015

audzētājs: Hintze, Jürgen 29494 Trebel, Dünsche 36

īpašnieks: MASTERRIND



PIENA RAŽĪBA | PIENA SASTĀVS | SLAUKŠANĀS ĀTRUMS

gRZM 150 71 % Si.		meitas - / saimn. -							
Piens kg	Tauki %	Tauki kg	Olbaltums %	Olbaltums kg					
+1641	+0,19	+86	+0,10	+66					

RZFit	gRZN	gRZS	gRZD		gRZR	gRZKm	gRZKd	Atnešanās vieglums	Auglība
127	123	104	111	kg/minūte	100	104	105	101	-
57 % Si.	58 % Si.	75 % Si.	68 % Si.	-	50 % Si.	57 % Si.	60 % Si.		

Standarta ciltsvērtējums		88	100	112	124	
Augums	Mazs					123
Piena Tips	Rupjjs					115
Kermeņa dziļums	Sekls					116
Stiprums	Vājjs					111
Krustu slīpums	Pacelts					101
Krustu platums	Saurs					104
Pakājkāju lenķis	Stāvs					104
Nagu lenķis	Slīps					100
Lecamās locītavas	Resnas					104
Pakājkāju stāvoklis	Papēdis uz iekšu					107
Gaita	Slihta					111
Tesmens aizm. augst.	Zems					105
Centrālā Saite	Vāja					104
Pupu izvietojums pr.	Plaši					88
Pupu izvietojums aizm.	Plāši					92
Tesmens pieslēgums	Nokarens					118
Tesmens dziļums	Dziļjs					118
Pupu garums	Īsi					109
						101
						104
						107
						111
						105
						104
						88
						92
						118
						118
						109

gRZG 154

meitas -

gRZE 123 57 % Si.		meitas - / saimn. -	
Piena tips	Ķermenis	Fundaments	Tesmenis
114	119	110	118

Genestar v. Genesis WEH Gini

VG 85* LA15/0913141 4,82 633 3,42 450

Supersire v. Robust WEH Georgi

VG 87 2/1LA 13466 4,09 551 3,20 431

Baxter 2 v. Blitz WEH Grazia

VG 86 v. Goldwin

Kingman

10.833118 aAa 423

dzimis: 23.02.2015

audzētājs: Kuipers, J+Dj+Jm NL 08724 Heidskip, HP, Niederlande, Heidskipsterdk 4

īpašnieks: MASTERRIND

BB



60936

PIENA RAŽĪBA | TESMEŅA FORMA | MEITU AUGLĪBA

gRZM 133 72 % Si.		meitas - / saimn. -							
Piens kg	Tauki %	Tauki kg	Olbaltums %	Olbaltums kg					
+1937	-0,11	+64	-0,18	+45					

RZFit	gRZN	gRZS	gRZD		gRZR	gRZKm	gRZKd	Atnešanās vieglums	Auglība
146	135	120	111	kg/minūte	115	110	105	104	-
58 % Si.	59 % Si.	76 % Si.	68 % Si.	-	51 % Si.	59 % Si.	59 % Si.		

Standarta ciltsvērtējums		88	100	112	124	
Augums	Mazs					130
Piena Tips	Rupjjs					108
Ķermeņa dziļums	Sekls					113
Stiprums	Vājjs					114
Krustu slīpums	Pacelts					82
Krustu platums	Saurs					108
Pakājkāju lenķis	Stāvs					102
Nagu lenķis	Slīps					113
Lecamās locītavas	Resnas					92
Pakājkāju stāvoklis	Papēdis uz iekšu					116
Gaita	Slihta					117
Tesmens aizm. augst.	Zems					121
Centrālā Saite	Vāja					113
Pupu izvietojums pr.	Plaši					117
Pupu izvietojums aizm.	Plāši					110
Tesmens pieslēgums	Nokarens					123
Tesmens dziļums	Dziļjs					129
Pupu garums	Īsi					99
						104
						107
						111
						105
						104
						88
						92
						118
						118
						109

gRZG 154

meitas -

gRZE 136 59 % Si.		meitas - / saimn. -	
Piena tips	Ķermenis	Fundaments	Tesmenis
110	119	117	135

Kingboy v. McCutchen Sabine

Gerard v. O-Man Silver

VG 87 LA08/0411846 3,84 455 3,39 402

Shottle v. Mtoto Jabber

VG 85 v. Aaron

Missan

10.833121 aAa 234165

dzimis: 12.05.2015

audzētājs: Strasburger Landbetr.Gesel.mBH 27432 Bremervörde, Nedderstenmoor 30

ipašnieks: MASTERRIND

PIENA RAŽĪBA | EKSTERJERS | PIENA SASTĀVS

gRZM 135 71 % Si. meitas - / saimn. -				
Piens kg	Tauki %	Tauki kg	Olbaltums %	Olbaltums kg
+1290	+0,12	+63	+0,02	+46

RZFit	gRZN	gRZS	gRZD		gRZR	gRZKm	gRZKd		
147	126	119	113	kg/minūte	111	109	105	Atnešanās vieglums	Auglība
57 % Si.	58 % Si.	75 % Si.	68 % Si.	-	50 % Si.	57 % Si.	60 % Si.	105	-

Standarta ciltsvērtējums		88	100	112	124		
Augums	Mazs					134	Liels
Piena Tips	Rupjš					110	Smalks
Ķermeņa dziļums	Sekls					106	Dziļš
Stiprums	Vājš					106	Stiprs
Krustu slīpums	Pacelts					92	Nolaists
Krustu platums	Saurs					102	Plats
Pakājkāju lenķis	Stāvs					93	Zobovaida
Nagu lenķis	Slīps					116	Sīvs
Lecamās locītavas	Resnas					114	Tievas
Pakājkāju stāvoklis	Papēdis uz iekšu					115	Taisnas
Gaita	Silkta					121	Labā
Tesmens aizm. augst.	Zems					124	Augsts
Centrālā Saite	Vāja					112	Stingra
Pupu izvietojums pr.	Plaši					109	Cieši
Pupu izvietojums aizm.	Plaši					111	Cieši
Tesmens pieslēgums	Nokarens					131	Labi Pieslēgts
Tesmens dziļums	Dziļš					147	Sekls
Pupu garums	Iši					105	Gari



gRZG 154 meitas -

gRZE 147 57 % Si. meitas - / saimn. -			
Piena tips	Ķermeņa	Fundaments	Tesmenis
113	115	130	144

Missouri v. Day
459 459
VG 86 LA15/0510477 3,82 400 3,37 353

McCutchen v. Bookem
Bikasa

Observer v. Planet
Banji
EX 91 v. Goldwin

Beatstick

10.833032 aAa 312456

dzimis: 23.05.2014

AB

audzētājs: Hintze, Jürgen 29494 Trebel, Dünsche 36

ipašnieks: MASTERRIND

PIENA RAŽĪBA | PIENA SASTĀVS | TESMEŅA VESELĪBA

gRZM 138 73 % Si. meitas - / saimn. -				
Piens kg	Tauki %	Tauki kg	Olbaltums %	Olbaltums kg
+1312	+0,09	+62	+0,07	+51

RZFit	gRZN	gRZS	gRZD		gRZR	gRZKm	gRZKd		
138	131	124	101	kg/minūte	95	110	121	Atnešanās vieglums	Auglība
59 % Si.	58 % Si.	77 % Si.	70 % Si.	-	52 % Si.	61 % Si.	84 % Si.	124	**

Standarta ciltsvērtējums		88	100	112	124		
Augums	Mazs					115	Liels
Piena Tips	Rupjš					112	Smalks
Ķermeņa dziļums	Sekls					113	Dziļš
Stiprums	Vājš					104	Stiprs
Krustu slīpums	Pacelts					99	Nolaists
Krustu platums	Saurs					103	Plats
Pakājkāju lenķis	Stāvs					98	Zobovaida
Nagu lenķis	Slīps					108	Sīvs
Lecamās locītavas	Resnas					110	Tievas
Pakājkāju stāvoklis	Papēdis uz iekšu					122	Taisnas
Gaita	Silkta					122	Labā
Tesmens aizm. augst.	Zems					112	Augsts
Centrālā Saite	Vāja					103	Stingra
Pupu izvietojums pr.	Plaši					105	Cieši
Pupu izvietojums aizm.	Plaši					87	Cieši
Tesmens pieslēgums	Nokarens					122	Labi Pieslēgts
Tesmens dziļums	Dziļš					118	Sekls
Pupu garums	Iši					116	Gari



60823

gRZG 152 meitas -

gRZE 132 61 % Si. meitas - / saimn. -			
Piena tips	Ķermeņa	Fundaments	Tesmenis
113	116	125	123

Balisto v. Bookem
WEH Quinti
VG 86* 2/1LA 12169 3,71 452 3,02 368

Gold Chip v. Goldwin
Quinta 85
VG 88 3/2LA 12900 4,02 519 3,19 412
HL 2 14084 4,00 563 3,07 433

Billion 3 v. Marshall
Hfqualsi43
VG 87 v. O-Man

Lombardi

10.833106 aAa 324

dzimis: 20.01.2015

audzētājs: Stöcker KG milk is more 31638 Stöckse, Hanslohweg 2

ipšnieks: MASTERRIND



PIENA RAŽĪBA | MEITU AUGLĪBA | VIEGLA ATNEŠANĀS

gRZM 144 71 % Si. meitas - / saimn. -				
Piens kg	Tauki %	Tauki kg	Olbaltums %	Olbaltums kg
+1762	-0,11	+57	+0,05	+64

RZFit	gRZN	gRZS	gRZD		gRZR	gRZKm	gRZKd		
135	115	108	87	kg/minūte	116	107	112	Atnešanās vieglums	Auglība
57 % Si.	58 % Si.	75 % Si.	68 % Si.	-	50 % Si.	57 % Si.	61 % Si.	114	-

Standarta ciltsvērtējums		88	100	112	124		
Augums	Mazs					123	Liels
Piena Tips	Rupiņš					111	Smalks
Kermeņa dziļums	Sekls					108	Dziļš
Stiprums	Vājš					104	Stiprs
Krustu slīpums	Pacelts					92	Nolaists
Krustu platumš	Saurs					107	Plats
Pakalkāju lenķis	Stāvs					93	Zobenveida
Nagu lenķis	Slīps					109	Stāvs
Lecamās locītavas	Resnas					106	Tievas
Pakalkāju stāvoklis	Papēdis uz iekšu					103	Taisnas
Gaita	Slihta					109	Labā
Tesmens aizm. augst.	Zems					124	Augsts
Centrālā Saite	Vāja					115	Stingra
Pupu izvietojums pr.	Plaši					108	Cieši
Pupu izvietojums aizm.	Plaši					120	Cieši
Tesmens pieslēgums	Nokarens					113	Labi Pieslēgts
Tesmens dziļums	Dziļš					112	Sekls
Pupu garums	Īsi					104	Gari

gRZG 152

meitas -

gRZE 126 57 % Si. meitas - / saimn. -			
Piena tips	Kermeņis	Fundaments	Tesmenis
113	114	115	122

Lobach v. Lexor
She-roy200
GP 83* TL15/07 222 4,50 10 3,15 7

Cameron v. Jeeves
She-Ray
VG 86 2/1LA 14365 3,47 498 3,29 472

Sanchez v. Stormatic
Shery
EX 90 v. Shottle



gRZG 152

meitas -

gRZE 139 58 % Si. meitas - / saimn. -			
Piena tips	Kermeņis	Fundaments	Tesmenis
113	109	133	132

Silver v. Mogul
Caralie 84
VG 86 LA15/1213019 3,45 449 3,22 419

Supersire v. Robust
Candlegh
VG 86 LA00/00 9541 3,92 374 3,56 340

Lawn Boy v. Baculum
Caralie
VG 87 v. Shottle

Silverstar

10.833128 aAa 213

dzimis: 13.06.2015

audzētājs: Meyer, Hermann 28865 Lilienthal, Oberende 6

ipšnieks: MASTERRIND

PIENA RAŽĪBA | PIENA SASTĀVS | IZCILS TIPS

gRZM 140 71 % Si. meitas - / saimn. -				
Piens kg	Tauki %	Tauki kg	Olbaltums %	Olbaltums kg
+1284	+0,24	+76	+0,08	+52

RZFit	gRZN	gRZS	gRZD		gRZR	gRZKm	gRZKd		
137	120	109	109	kg/minūte	100	108	103	Atnešanās vieglums	Auglība
57 % Si.	58 % Si.	75 % Si.	68 % Si.	-	50 % Si.	57 % Si.	61 % Si.	103	-

Standarta ciltsvērtējums		88	100	112	124		
Augums	Mazs					120	Liels
Piena Tips	Rupiņš					112	Smalks
Kermeņa dziļums	Sekls					101	Dziļš
Stiprums	Vājš					100	Stiprs
Krustu slīpums	Pacelts					95	Nolaists
Krustu platumš	Saurs					104	Plats
Pakalkāju lenķis	Stāvs					87	Zobenveida
Nagu lenķis	Slīps					117	Stāvs
Lecamās locītavas	Resnas					120	Tievas
Pakalkāju stāvoklis	Papēdis uz iekšu					115	Taisnas
Gaita	Slihta					125	Labā
Tesmens aizm. augst.	Zems					128	Augsts
Centrālā Saite	Vāja					113	Stingra
Pupu izvietojums pr.	Plaši					122	Cieši
Pupu izvietojums aizm.	Plaši					126	Cieši
Tesmens pieslēgums	Nokarens					118	Labi Pieslēgts
Tesmens dziļums	Dziļš					127	Sekls
Pupu garums	Īsi					93	Gari

Balteus

10.833079 aA 234

BB

dzimis: 05.10.2014

audzētājs: Demmer, Rick J.&Th.D.Simon & Richard USA 52068 Peosta, IA, USA, 6222 Sundown Rd.

ipašnieks: MASTERRIND

PIENA RAŽĪBA | MEITU AUGLĪBA | VIEGLA ATNEŠANĀS

gRZM 141 73 % Si. meitas - / saimn. -				
Piens kg	Tauki %	Tauki kg	Olbaltums %	Olbaltums kg
+1495	-0,08	+51	+0,09	+60

RZFit	gRZN	gRZS	gRZD		gRZR	gRZKm	gRZKd		
133	122	107	98	kg/minūte	108	106	108	Atnešanās vieglums	Auglība
59 % Si.	58 % Si.	76 % Si.	69 % Si.	-	52 % Si.	60 % Si.	60 % Si.	111	-

Standarta ciltsvērtējums		88	100	112	124		
Augums	Mazs					109	Lielš
Piena Tips	Rupjš					97	Smalkš
Ķermeņa dziļums	Sekls					104	Dziļš
Stiprums	Vājš					109	Stiprs
Krustu slīpums	Pacelts					88	Nolaists
Krustu platums	Saurš					106	Plats
Pakājkāju lenķis	Stāvs					86	Zobovairda
Nagu lenķis	Sīps					116	Sīvs
Lecamās locītavas	Resnas					100	Tievas
Pakājkāju stāvoklis	Papēdis uz iekšu					117	Taisnas
Gaita	Silkta					115	Labā
Tesmens aizm. augst.	Zems					117	Augsts
Centrālā Saite	Vāja					105	Stingra
Pupu izvietojums pr.	Plaši					112	Cieši
Pupu izvietojums aizm.	Plaši					94	Cieši
Tesmens pieslēgums	Nokarens					116	Labi Pieslēgts
Tesmens dziļums	Dziļš					110	Sekls
Pupu garums	Iši					120	Gari



60935

gRZG 151 meitas -

gRZE 124 60 % Si. meitas - / saimn. -			
Piena tips	Ķermenis	Fundaments	Tesmenis
100	112	119	120

Balisto v. Bookem Present
VG 86 LA14/1116416 3,44 565 3,59 590

Peoti v. Man-O-Man Light
VG 85 LA12/1010845 3,32 360 3,33 361

O Style v. O-Man Queen
VG 86 v. Mac

Baroy

10.833035 aA 423

dzimis: 20.04.2014

audzētājs: Anderstrup Holsteins I/S DK 9520 Skorning, Lyngbyvej 2

ipašnieks: MASTERRIND

PIENA RAŽĪBA | PIENA SASTĀVS | VIEGLA ATNEŠANĀS

gRZM 149 73 % Si. meitas - / saimn. -				
Piens kg	Tauki %	Tauki kg	Olbaltums %	Olbaltums kg
+1804	+0,15	+88	+0,04	+65

RZFit	gRZN	gRZS	gRZD		gRZR	gRZKm	gRZKd		
124	117	121	100	kg/minūte	92	105	110	Atnešanās vieglums	Auglība
60 % Si.	58 % Si.	77 % Si.	70 % Si.	-	53 % Si.	61 % Si.	64 % Si.	113	-

Standarta ciltsvērtējums		88	100	112	124		
Augums	Mazs					132	Lielš
Piena Tips	Rupjš					123	Smalkš
Ķermeņa dziļums	Sekls					108	Dziļš
Stiprums	Vājš					94	Stiprs
Krustu slīpums	Pacelts					100	Nolaists
Krustu platums	Saurš					114	Plats
Pakājkāju lenķis	Stāvs					106	Zobovairda
Nagu lenķis	Sīps					107	Sīvs
Lecamās locītavas	Resnas					100	Tievas
Pakājkāju stāvoklis	Papēdis uz iekšu					101	Taisnas
Gaita	Silkta					101	Labā
Tesmens aizm. augst.	Zems					118	Augsts
Centrālā Saite	Vāja					102	Stingra
Pupu izvietojums pr.	Plaši					114	Cieši
Pupu izvietojums aizm.	Plaši					110	Cieši
Tesmens pieslēgums	Nokarens					112	Labi Pieslēgts
Tesmens dziļums	Dziļš					115	Sekls
Pupu garums	Iši					92	Gari



gRZG 151 meitas -

gRZE 122 61 % Si. meitas - / saimn. -			
Piena tips	Ķermenis	Fundaments	Tesmenis
125	117	101	120

Balisto v. Bookem Heaven
VG 87 LA14/0816763 3,94 661 3,23 542

Snowman v. O-Man Heidi
VG 89 LA12/0316227 3,75 608 3,26 529

Shottle v. Mtoto CB Heaven
VG 87 v. Boliver

Knowhow

10.508069 aAa 321456

dzimis: 11.05.2015

audzētājs: Stanton Bros. Limited CDN 13646 Ilderton Rd./CDN, Twelve Mile RD, RR 3

ipšnieks: MASTERRIND

PIENA RAŽĪBA | PIENA SASTĀVS | TESMEŅA VESELĪBA

gRZM 138 72 % Si. meitas - / saimn. -				
Piens kg	Tauki %	Tauki kg	Olbaltums %	Olbaltums kg
+1387	+0,18	+74	+0,03	+49

RZFit	gRZN	gRZS	gRZD		gRZR	gRZKm	gRZKd	Atnešanās vieglums	Auglība
136	127	115	97	kg/minūte	103	107	104	101	-
57 % Si.	58 % Si.	76 % Si.	68 % Si.	-	50 % Si.	58 % Si.	59 % Si.		

Standarta ciltsvērtējums		88	100	112	124	
Augums	Mazs				128	Liels
Piena Tips	Rupjjs				107	Smalks
Kermeņa dziļums	Sekls				118	Dzīļjs
Stiprums	Vājjs				120	Stiprs
Krustu slīpums	Pacelts				84	Nolaists
Krustu platumš	Šaurš				125	Plats
Pakājkāju lenķis	Stāvs				92	Zobenveida
Nagu lenķis	Slīps				127	Stāvs
Lecamās locītavas	Resnas				105	Tievas
Pakājkāju stāvoklis	Papēdis uz iekšu				98	Taisnas
Gaita	Slihta				108	Labā
Tesmens aizm. augst.	Zems				121	Augsts
Centrālā Saite	Vāja				113	Stingra
Pupu izvietojums pr.	Plaši				104	Cieši
Pupu izvietojums aizm.	Plaši				98	Cieši
Tesmens pieslēgums	Nokarens				120	Labi Pieslēgts
Tesmens dziļums	Dzījš				125	Sekls
Pupu garums	Ļsi				112	Gari

Bestboss

10.833021 aAa 243165

dzimis: 04.03.2014

audzētājs: Reinermann, Uwe 49596 Gehrde, Wehdeler Str.3

ipšnieks: MASTERRIND

PIENA RAŽĪBA | EKSTERJERS | TESMEŅA VESELĪBA

gRZM 140 74 % Si. meitas - / saimn. -				
Piens kg	Tauki %	Tauki kg	Olbaltums %	Olbaltums kg
+1585	-0,05	+57	+0,04	+57

RZFit	gRZN	gRZS	gRZD		gRZR	gRZKm	gRZKd	Atnešanās vieglums	Auglība
131	116	122	92	kg/minūte	105	101	96	90	**
61 % Si.	59 % Si.	77 % Si.	71 % Si.	-	55 % Si.	62 % Si.	78 % Si.		

Standarta ciltsvērtējums		88	100	112	124	
Augums	Mazs				130	Liels
Piena Tips	Rupjjs				113	Smalks
Kermeņa dziļums	Sekls				112	Dzīļjs
Stiprums	Vājjs				103	Stiprs
Krustu slīpums	Pacelts				100	Nolaists
Krustu platumš	Šaurš				104	Plats
Pakājkāju lenķis	Stāvs				96	Zobenveida
Nagu lenķis	Slīps				107	Stāvs
Lecamās locītavas	Resnas				106	Tievas
Pakājkāju stāvoklis	Papēdis uz iekšu				98	Taisnas
Gaita	Slihta				107	Labā
Tesmens aizm. augst.	Zems				129	Augsts
Centrālā Saite	Vāja				123	Stingra
Pupu izvietojums pr.	Plaši				137	Cieši
Pupu izvietojums aizm.	Plaši				140	Cieši
Tesmens pieslēgums	Nokarens				119	Labi Pieslēgts
Tesmens dziļums	Dzījš				120	Sekls
Pupu garums	Ļsi				102	Gari



gRZG 151

meitas -

gRZE 135 58 % Si. meitas - / saimn. -			
Piena tips	Kermeņis	Fundaments	Tesmenis
109	127	117	130

Kingboy v. McCutchen

Eyb

VG 85 LA15/0811672 4,22 493 3,48 406

Supersire v. Robust

Elsa

GP 82 2/1LA 11897 5,50 654 3,93 468

Snowman v. O-Man

Ember

VG 88 v. Shottle



60822

gRZG 150

meitas -

gRZE 132 63 % Si. meitas - / saimn. -			
Piena tips	Kermeņis	Fundaments	Tesmenis
116	119	112	131

Boss v. Bookem

RR Eluisa

VG 88 LA15/0113480 4,30 580 3,53 476

Maxim v. Man-O-Man

RR Elisa

EX 90 5/4LA 16105 3,96 637 3,44 554
HL 2 17604 4,13 727 3,49 615

Shottle v. Mtoto

Elsa

EX 90 v. Marshall

Provider

10.833116 aAa 243

dzimis: 03.03.2015
audzētājs: Schriever, Wilfried 31613 Wietzen, Bremer Str. 97
ipašnieks: MASTERRIND

PIENA RAŽĪBA | KRUSTU PLATUMS | BRĪVS PIELIETOJUMS

gRZM 143 72 % Si. meitas - / saimn. -				
Piens kg	Tauki %	Tauki kg	Olbaltums %	Olbaltums kg
+2170	-0,25	+57	-0,08	+63

RZFit	gRZN	gRZS	gRZD		gRZR	gRZKm	gRZKd		
131	117	107	96	kg/minūte	106	109	103	Atnešanās vieglums	Auglība
57 % Si.	58 % Si.	75 % Si.	68 % Si.	-	51 % Si.	57 % Si.	60 % Si.	104	-

Standarta ciltsvērtējums		88	100	112	124		
Augums	Mazs					121	Lielš
Piena Tips	Rupjš					114	Smalks
Kermeņa dziļums	Sekls					104	Dziļš
Stiprums	Vājš					101	Stiprs
Krustu slīpums	Pacelts					110	Nolaists
Krustu platums	Saurš					109	Plats
Pakājkāju lenķis	Stāvs					105	Zobovaiņa
Nagu lenķis	Sīlps					108	Sīvs
Lecamās locītavas	Resnas					112	Tievas
Pakājkāju stāvoklis	Papēdis uz iekšu					105	Taisnas
Gaita	Silkta					118	Labā
Tesmens aizm. augst.	Zems					113	Augsts
Centrālā Saite	Vāja					113	Stingra
Pupu izvietojums pr.	Plaši					118	Cieši
Pupu izvietojums aizm.	Plaši					120	Cieši
Tesmens pieslēgums	Nokarens					105	Labi Pieslēgts
Tesmens dziļums	Dziļš					107	Sekls
Pupu garums	Iši					93	Gari



gRZG 150 meitas -

gRZE 124 58 % Si. meitas - / saimn. -			
Piena tips	Ķermenis	Fundaments	Tesmenis
114	113	119	116

President v. Numero Uno
Daria 10
 GP 84* LA15/04 6674 4,09 273 3,45 230

Suran v. Super
KNS Daya
 GP 84 LA14/0511806 3,89 459 3,52 415

Dotson v. O-Man
KNS Daybri
 EX 91 v. Goldwin

Satisfy

10.833115 aAa 342

dzimis: 05.03.2015
audzētājs: Meyer, Darin USA 52160 New Albin IA, 1286 Oriole DR
ipašnieks: MASTERRIND

PIENA RAŽĪBA | PIENA SASTĀVS | ILGMŪŽĪBA

gRZM 145 72 % Si. meitas - / saimn. -				
Piens kg	Tauki %	Tauki kg	Olbaltums %	Olbaltums kg
+1321	+0,28	+83	+0,13	+58

RZFit	gRZN	gRZS	gRZD		gRZR	gRZKm	gRZKd		
130	115	109	108	kg/minūte	95	109	103	Atnešanās vieglums	Auglība
58 % Si.	59 % Si.	76 % Si.	68 % Si.	-	51 % Si.	58 % Si.	57 % Si.	101	-

Standarta ciltsvērtējums		88	100	112	124		
Augums	Mazs					117	Lielš
Piena Tips	Rupjš					111	Smalks
Kermeņa dziļums	Sekls					111	Dziļš
Stiprums	Vājš					112	Stiprs
Krustu slīpums	Pacelts					95	Nolaists
Krustu platums	Saurš					117	Plats
Pakājkāju lenķis	Stāvs					99	Zobovaiņa
Nagu lenķis	Sīlps					102	Sīvs
Lecamās locītavas	Resnas					115	Tievas
Pakājkāju stāvoklis	Papēdis uz iekšu					110	Taisnas
Gaita	Silkta					114	Labā
Tesmens aizm. augst.	Zems					128	Augsts
Centrālā Saite	Vāja					114	Stingra
Pupu izvietojums pr.	Plaši					109	Cieši
Pupu izvietojums aizm.	Plaši					112	Cieši
Tesmens pieslēgums	Nokarens					122	Labi Pieslēgts
Tesmens dziļums	Dziļš					117	Sekls
Pupu garums	Iši					110	Gari



gRZG 150 meitas -

gRZE 135 58 % Si. meitas - / saimn. -			
Piena tips	Ķermenis	Fundaments	Tesmenis
113	123	117	131

Slate v. Mogul
DE-SU 2337
 GP 83 2/1LA 13664 3,43 468 3,34 456

Supersire v. Robust
DE-SU 520
 EX 90 2/2LA 16162 2,78 450 3,25 525
 HL 2 19291 2,55 492 3,26 629

Bookem v. Planet
May
 EX 91 v. Shottle

Mister X

10.833117 aAa 243156

dzimis: 21.04.2015

audzētājs: Beecken-Wischmann GbR 24558 Henstedt-Ulzburg, Wohldweg 22 Neuhof

īpašnieks: MASTERRIND

PIENA RAŽĪBA | TESMEŅA FORMA | TESMEŅA VESELĪBA

gRZM 135 71 % Si. meitas - / saimn. -				
Piens kg	Tauki %	Tauki kg	Olbaltums %	Olbaltums kg
+1633	-0,15	+48	-0,03	+51

RZFit	gRZN	gRZS	gRZD		gRZR	gRZKm	gRZKd		
134	122	117	113	kg/minūte	99	105	101	Atnešanās vieglums	Auglība
58 % Si.	59 % Si.	75 % Si.	68 % Si.	-	51 % Si.	58 % Si.	63 % Si.	101	-

Standarta ciltsvērtējums		88	100	112	124		
Augums	Mazs					120	Liels
Piena Tips	Rupiņš					108	Smalks
Kermeņa dziļums	Sekls					102	Dziļš
Stiprums	Vājš					103	Stiprs
Krustu slīpums	Pacelts					104	Nolaists
Krustu platumš	Saurš					96	Plats
Pakalkāju lenķis	Stāvs					88	Zobenveida
Nagu lenķis	Slīps					122	Stāvs
Lecamās locītavas	Resnas					100	Tievas
Pakalkāju stāvoklis	Papēdis uz iekšu					104	Taisnas
Gaita	Slihta					108	Labā
Tesmens aizm. augst.	Zems					122	Augsts
Centrālā Saite	Vāja					119	Stingra
Pupu izvietojums pr.	Plaši					126	Cieši
Pupu izvietojums aizm.	Plaši					121	Cieši
Tesmens pieslēgums	Nokarens					128	Labi Pieslēgts
Tesmens dziļums	Dziļš					137	Sekls
Pupu garums	Īsi					109	Gari



gRZG 148 meitas -

gRZE 135 58 % Si. meitas - / saimn. -			
Piena tips	Kermeņis	Fundaments	Tesmenis
111	108	115	141

Missouri v. Day Snowmass1					
VG 88	2/2LA	13723	3,89	534	3,22 442
	HL 2	15720	3,87	608	3,09 486

Snowman v. O-Man Massia 102					
EX 90	4/3LA	13484	3,79	511	3,23 436
	HL 3	14564	3,54	516	3,15 459

Shottle v. Mtoto Massia 21					
EX 90	v. Lentini RF				

Travolta

10.833077 aAa 243

dzimis: 12.09.2014

audzētājs: Lüpshen GbR, Christoph u. Birgit 53797 Lohmar, Schöpcherhof 1

īpašnieks: MASTERRIND

PIENA RAŽĪBA | TESMEŅA VESELĪBA | VIEGLA ATNEŠANĀS

gRZM 131 72 % Si. meitas - / saimn. -				
Piens kg	Tauki %	Tauki kg	Olbaltums %	Olbaltums kg
+1410	-0,13	+42	-0,03	+45

RZFit	gRZN	gRZS	gRZD		gRZR	gRZKm	gRZKd		
138	130	114	102	kg/minūte	108	107	108	Atnešanās vieglums	Auglība
58 % Si.	58 % Si.	76 % Si.	68 % Si.	-	50 % Si.	59 % Si.	60 % Si.	106	**

Standarta ciltsvērtējums		88	100	112	124		
Augums	Mazs					123	Liels
Piena Tips	Rupiņš					109	Smalks
Kermeņa dziļums	Sekls					110	Dziļš
Stiprums	Vājš					110	Stiprs
Krustu slīpums	Pacelts					92	Nolaists
Krustu platumš	Saurš					117	Plats
Pakalkāju lenķis	Stāvs					99	Zobenveida
Nagu lenķis	Slīps					109	Stāvs
Lecamās locītavas	Resnas					114	Tievas
Pakalkāju stāvoklis	Papēdis uz iekšu					108	Taisnas
Gaita	Slihta					117	Labā
Tesmens aizm. augst.	Zems					127	Augsts
Centrālā Saite	Vāja					113	Stingra
Pupu izvietojums pr.	Plaši					110	Cieši
Pupu izvietojums aizm.	Plaši					113	Cieši
Tesmens pieslēgums	Nokarens					116	Labi Pieslēgts
Tesmens dziļums	Dziļš					121	Sekls
Pupu garums	Īsi					95	Gari



gRZG 148 meitas -

gRZE 137 59 % Si. meitas - / saimn. -			
Piena tips	Kermeņis	Fundaments	Tesmenis
113	123	120	131

Tribune v. Epic Sunday1010					
VG 85	LA15/0710329	4,33	447	3,86	399

Mogul v. Dorcy Sushi 330					
VG 86*	3/2LA	8787	4,07	358	3,68 323
	HL 2	8984	4,13	371	3,60 323

Man-O-Man v. O-Man Shery					
EX 90	v. Shottle				

Buzz

10.833056 aAa 432

dzimis: 08.07.2014
 audzētājs: Schoemaker, Heinrich 49847 lterbeck, Kreisstr.1
 ipašnieks: MASTERRIND

PIENA RAŽĪBA | TESMEŅA VESELĪBA | VIEGLA ATNEŠANĀS

gRZM 129 73 % Si. meitas - / saimn. -				
Piens kg +881	Tauki % -0,08	Tauki kg +27	Olbaltums % +0,14	Olbaltums kg +44

RZFit 141	gRZN 125	gRZS 121	gRZD 96	kg/minūte	gRZR 110	gRZKm 117	gRZKd 107	Atnešanās vieglums	Auglība
60 % Si.	58 % Si.	76 % Si.	70 % Si.	-	53 % Si.	61 % Si.	61 % Si.	110	**

Standarta ciltsvērtējums	88	100	112	124	
Augums	Mazs				117
Piena Tips	Rupjš				115
Ķermeņa dziļums	Sekls				95
Stiprums	Vājš				101
Krustu slīpums	Pacelts				118
Krustu platumš	Saurs				128
Pakājkāju lenķis	Stāvs				102
Nagu lenķis	Silps				97
Lecamās locītavas	Resnas				110
Pakājkāju stāvoklis	Papēdis uz iekšu				107
Gaita	Silkta				109
Tesmens aizm. augst.	Zems				123
Centrālā Saite	Vāja				112
Pupu izvietojums pr.	Plaši				104
Pupu izvietojums aizm.	Plaši				99
Tesmens pieslēgums	Nokarens				125
Tesmens dziļums	Dziļš				128
Pupu garums	Isi				98
					117
					115
					95
					101
					118
					128
					102
					97
					110
					107
					109
					123
					112
					104
					99
					125
					128
					98



60809

gRZG 146 meitas -

gRZE 132 62 % Si. meitas - / saimn. -			
Piena tips 118	Ķermeņis 113	Fundaments 112	Tesmenis 133

Banesto v. Bookem			
Lauda 51			
VG 85	3/2LA	9076	4,44 403 3,29 299
	HL 2	9579	4,37 419 3,32 318
Toscano v. Titanic			
Liese 18			
GP 84	6/6LA	8679	5,15 447 3,66 318
	HL 4	9891	5,18 512 3,53 349
Stylist v. Steven			
Libelle 40			
GP 84	v. Lee		

Overtop

10.833069 aAa 243

dzimis: 04.10.2014
 audzētājs: Hintze, Jürgen 29494 Trebel, Dünsche 36
 ipašnieks: MASTERRIND

PIENA RAŽĪBA | TESMEŅA VESELĪBA | BRĪVS PIELIETOJUMS

gRZM 130 72 % Si. meitas - / saimn. -				
Piens kg +1212	Tauki % -0,01	Tauki kg +47	Olbaltums % +0,02	Olbaltums kg +43

RZFit 133	gRZN 129	gRZS 120	gRZD 92	kg/minūte	gRZR 102	gRZKm 100	gRZKd 107	Atnešanās vieglums	Auglība
58 % Si.	58 % Si.	76 % Si.	67 % Si.	-	50 % Si.	59 % Si.	60 % Si.	108	-

Standarta ciltsvērtējums	88	100	112	124	
Augums	Mazs				120
Piena Tips	Rupjš				106
Ķermeņa dziļums	Sekls				98
Stiprums	Vājš				97
Krustu slīpums	Pacelts				99
Krustu platumš	Saurs				111
Pakājkāju lenķis	Stāvs				96
Nagu lenķis	Silps				112
Lecamās locītavas	Resnas				113
Pakājkāju stāvoklis	Papēdis uz iekšu				105
Gaita	Silkta				112
Tesmens aizm. augst.	Zems				128
Centrālā Saite	Vāja				119
Pupu izvietojums pr.	Plaši				100
Pupu izvietojums aizm.	Plaši				113
Tesmens pieslēgums	Nokarens				111
Tesmens dziļums	Dziļš				126
Pupu garums	Isi				102
					120
					106
					98
					97
					99
					111
					96
					112
					113
					105
					112
					128
					119
					100
					113
					111
					126
					102



gRZG 146 meitas -

gRZE 131 59 % Si. meitas - / saimn. -			
Piena tips 110	Ķermeņis 112	Fundaments 119	Tesmenis 129

Overbay v. Tape			
WEH Elisa			
VG 85*	LA14/1012316	3,73	460 3,13 385
Epic v. Super			
Edition111			
VG 87	2/1LA	9999	4,59 459 3,37 337
Sebastian v. Mac			
Echo			
VG 88	v. Goldwin		

Lendary

10.833012 aAa 324156

BB

dzimis: 30.09.2013

audzētājs: Ven Dairy NL 5383 Vinkel, Vinkelseestraat

ipšnieks: MASTERRIND

PIENA RAŽĪBA | PIENA SASTĀVS | IZCILI KRUSTI

gRZM 138 73 % Si. meitas - / saimn. -				
Piens kg	Tauki %	Tauki kg	Olbaltums %	Olbaltums kg
+1217	+0,06	+54	+0,12	+53

RZFit	gRZN	gRZS	gRZD		gRZR	gRZKm	gRZKd	Atnešanās vieglums	Auglība
127	110	111	105	kg/minūte	100	104	107	103	**
61 % Si.	61 % Si.	77 % Si.	70 % Si.	-	55 % Si.	61 % Si.	86 % Si.		

Standarta ciltsvērtējums	88	100	112	124	
Augums	Mazs				132
Piena Tips	Rupjū				118
Kermeņa dziļums	Sekls				114
Stiprums	Vājš				113
Krustu slīpums	Pacelts				106
Krustu platumš	Šaurš				123
Pakājkāju lenķis	Stāvs				89
Nagu lenķis	Slīps				118
Lecamās locītavas	Resnas				99
Pakājkāju stāvoklis	Papēdis uz iekšu				119
Gaita	Slihta				113
Tesmens aizm. augst.	Zems				123
Centrālā Saite	Vāja				108
Pupu izvietojums pr.	Plaši				123
Pupu izvietojums aizm.	Plaši				106
Tesmens pieslēgums	Nokarens				119
Tesmens dziļums	Dziļš				115
Pupu garums	Isi				103

Molotov

10.334965 aAa 342516

AB

dzimis: 27.11.2012

audzētājs: Geisel, Jochen 34613 Schwalmstadt, Hof Steinaer Pfad/Rübenweg 2a

ipšnieks: MASTERRIND

PIENA RAŽĪBA | PIENA SASTĀVS | VIEGLA ATNEŠANĀS

gRZM 132 73 % Si. meitas - / saimn. -				
Piens kg	Tauki %	Tauki kg	Olbaltums %	Olbaltums kg
+1445	+0,03	+60	-0,06	+42

RZFit	gRZN	gRZS	gRZD		gRZR	gRZKm	gRZKd	Atnešanās vieglums	Auglība
130	124	112	119	kg/minūte	99	105	117	117	***
62 % Si.	62 % Si.	77 % Si.	70 % Si.	-	56 % Si.	62 % Si.	94 % Si.		

Standarta ciltsvērtējums	88	100	112	124	
Augums	Mazs				105
Piena Tips	Rupjū				113
Kermeņa dziļums	Sekls				99
Stiprums	Vājš				96
Krustu slīpums	Pacelts				91
Krustu platumš	Šaurš				103
Pakājkāju lenķis	Stāvs				107
Nagu lenķis	Slīps				96
Lecamās locītavas	Resnas				114
Pakājkāju stāvoklis	Papēdis uz iekšu				110
Gaita	Slihta				109
Tesmens aizm. augst.	Zems				126
Centrālā Saite	Vāja				96
Pupu izvietojums pr.	Plaši				124
Pupu izvietojums aizm.	Plaši				114
Tesmens pieslēgums	Nokarens				130
Tesmens dziļums	Dziļš				128
Pupu garums	Isi				80



60804

gRZG 144

meitas -

gRZE 137 61 % Si. meitas - / saimn. -			
Piena tips	Kermeņis	Fundaments	Tesmenis
118	126	120	129

LetItSnow v. Snowman			
Elita			
VG 86	LA14/06	9592	4,31 413 3,58 343

Bookem v. Planet			
Bolt Elita			
VG 85	2/1LA	12313	3,74 461 3,33 410

Bolton v. Hershel			
Elita			
VG 87	v. O-Man		



60908

gRZG 143

meitas -

gRZE 128 62 % Si. meitas - / saimn. -			
Piena tips	Kermeņis	Fundaments	Tesmenis
114	101	111	135

Mogul v. Dorcy			
Yvette 659			
EX 90	3/3LA	10616	4,30 457 3,35 356
	HL 2	11303	4,22 477 3,26 369

Domain v. Toystory			
Yelonda			
VG 86	3/3LA	11563	4,27 494 3,49 404
	HL 2	12320	4,17 514 3,29 405

Mascol ET v. Mtoto			
Yelena			
VG 85	v. Bret II		

Sultano

10.477777 aAa 423615

dzimis: 27.04.2013
 audzētājs: Meyer, Hermann 28865 Lilienthal, Oberende 6
 ipašnieks: MASTERRIND

PIENA RAŽĪBA | TESMEŅA VESELĪBA | ILGMŪŽĪBA

gRZM 139 73 % Si. meitas - / saimn. -				
Piens kg +2044	Tauki % +0,00	Tauki kg +81	Olbaltums % -0,15	Olbaltums kg +51

RZFit 123	gRZN 113	gRZS 125	gRZD 92	kg/minūte	gRZR 91	gRZKm 105	gRZKd 107	Atnešanās viegļums	Auglība
61 % Si.	62 % Si.	77 % Si.	71 % Si.	-	55 % Si.	61 % Si.	61 % Si.	104	-

Standarta ciltsvērtējums		88	100	112	124		
Augums	Mazs					126	Lielš
Piena Tips	Rupjš					106	Smalkš
Ķermeņa dziļums	Sekls					114	Dziļš
Stiprums	Vājš					117	Stiprs
Krustu slīpums	Pacelts					112	Nolaists
Krustu platums	Saurš					108	Plats
Pakājkāju lenķis	Sīvaš					98	Zobovaiņa
Nagu lenķis	Sīps					101	Sīvaš
Lecamās locītavas	Resnas					105	Tievas
Pakājkāju stāvoklis	Papēdis uz iekšu					102	Taisnas
Gaita	Silkta					107	Labā
Tesmens aizm. augst.	Zems					114	Augsts
Centrālā Saite	Vāja					108	Stingra
Pupu izvietojums pr.	Plaši					122	Cieši
Pupu izvietojums aizm.	Plaši					120	Cieši
Tesmens pieslēgums	Nokarens					111	Labi Pieslēgts
Tesmens dziļums	Dziļš					109	Sekls
Pupu garums	Īsi					106	Gari



gRZG 143 meitas -

gRZE 121 62 % Si. meitas - / saimn. -			
Piena tips 107	Ķermeņa 120	Fundaments 108	Tesmens 118

Supersire v. Robust HMO Goldfi			
VG 87	4/3LA	11079	3,90 432 3,51 389
	HL 1	12657	3,88 491 3,62 458

Snowman v. O-Man HMO Goldmi			
VG 87	3/2LA	11803	4,33 511 3,63 429
	HL 1	11871	4,36 517 3,67 436

Shottle v. Mtoto HMO Goldma			
VG 89	v. Lukas		

Demario

10.833060 aAa 243

dzimis: 23.08.2014
 audzētājs: Hintze, Jürgen 29494 Trebel, Dünsche 36
 ipašnieks: MASTERRIND

PIENA SASTĀVS | TESMEŅA VESELĪBA | VIEGLA ATNEŠANĀS

gRZM 129 73 % Si. meitas - / saimn. -				
Piens kg +723	Tauki % +0,22	Tauki kg +51	Olbaltums % +0,13	Olbaltums kg +38

RZFit 134	gRZN 115	gRZS 109	gRZD 105	kg/minūte	gRZR 113	gRZKm 104	gRZKd 118	Atnešanās viegļums	Auglība
59 % Si.	59 % Si.	76 % Si.	68 % Si.	-	52 % Si.	60 % Si.	62 % Si.	117	-

Standarta ciltsvērtējums		88	100	112	124		
Augums	Mazs					118	Lielš
Piena Tips	Rupjš					101	Smalkš
Ķermeņa dziļums	Sekls					102	Dziļš
Stiprums	Vājš					107	Stiprs
Krustu slīpums	Pacelts					90	Nolaists
Krustu platums	Saurš					104	Plats
Pakājkāju lenķis	Sīvaš					96	Zobovaiņa
Nagu lenķis	Sīps					107	Sīvaš
Lecamās locītavas	Resnas					115	Tievas
Pakājkāju stāvoklis	Papēdis uz iekšu					111	Taisnas
Gaita	Silkta					117	Labā
Tesmens aizm. augst.	Zems					129	Augsts
Centrālā Saite	Vāja					109	Stingra
Pupu izvietojums pr.	Plaši					109	Cieši
Pupu izvietojums aizm.	Plaši					114	Cieši
Tesmens pieslēgums	Nokarens					126	Labi Pieslēgts
Tesmens dziļums	Dziļš					133	Sekls
Pupu garums	Īsi					86	Gari



60934

gRZG 142 meitas -

gRZE 135 60 % Si. meitas - / saimn. -			
Piena tips 106	Ķermeņa 109	Fundaments 121	Tesmens 136

Defender v. Mogul Papina 164			
VG 87	2/2LA	11999	4,38 525 3,68 441
	HL 2	11595	4,60 533 3,74 434

Man-O-Man v. O-Man Holbra Pam			
VG 87	6/6LA	11268	4,38 493 3,50 394
	HL 2	11825	4,56 539 3,50 414

Mascol ET v. Mtoto Prudence			
VG 88	v. Durham		

Roadstar

10.833084 aAa 234

dzimis: 05.08.2014

audzētājs: MTS B Meppelink NL 07751 SP Dalen, Niederl., Broekkampsdk 23

ipšnieks: MASTERRIND

AB

PIENA SASTĀVS | MEITU AUGLĪBA | VIEGLA ATNEŠANĀS

gRZM 123 73 % Si. meitas - / saimn. -				
Piens kg	Tauki %	Tauki kg	Olbaltums %	Olbaltums kg
+649	+0,07	+33	+0,10	+32

RZFit	gRZN	gRZS	gRZD		gRZR	gRZKm	gRZKd		
134	135	107	99	kg/minūte	108	101	109	Atnešanās viegļums	Auglība
59 % Si.	59 % Si.	76 % Si.	70 % Si.	-	52 % Si.	60 % Si.	61 % Si.	108	***

Standarta ciltsvērtējums		88	100	112	124		
Augums	Mazs					121	Liels
Piena Tips	Rupjjs					106	Smalks
Kermeņa dziļums	Sekls					104	Dzīļjs
Stiprums	Vājjs					112	Stiprs
Krustu slīpums	Pacelts					100	Nolaists
Krustu platumš	Šaurš					101	Plats
Pakalkāju lenķis	Stāvs					88	Zobenveida
Nagu lenķis	Slīps					113	Stāvs
Lecamās locītavas	Resnas					99	Tievas
Pakalkāju stāvoklis	Papēdis uz iekšu					100	Taisnas
Gaita	Slihta					109	Labā
Tesmens aizm. augst.	Zems					123	Augsts
Centrālā Saite	Vāja					111	Stingrā
Pupu izvietojums pr.	Plaši					113	Cieši
Pupu izvietojums aizm.	Plaši					106	Cieši
Tesmens pieslēgums	Nokarens					134	Labi Pieslēgts
Tesmens dziļums	Dzīļjs					132	Sekls
Pupu garums	Ļsi					99	Gari



60812

gRZG 142

meitas -

gRZE 135 60 % Si. meitas - / saimn. -			
Piena tips	Kermeņis	Fundaments	Tesmenis
109	115	114	139

Anton v. Epic			
Avea Red			
VG 87	2/1LA	8951	4,03 361 3,28 294

Detox v. Shottle			
Aika			
VG 89	2/2LA	13904	5,78 803 3,44 478
	HL 2	16038	5,80 930 3,29 528

Baxter 2 v. Blitz			
Aiko			
EX 91 v. Goldwin			

Carlton

10.833085 aAa 243

dzimis: 07.11.2014

audzētājs: Hintze, Jürgen 29494 Trebel, Dünsche 36

ipšnieks: MASTERRIND

BB

PIENA RAŽĪBA | PIENA SASTĀVS | VIEGLA ATNEŠANĀS

gRZM 132 72 % Si. meitas - / saimn. -				
Piens kg	Tauki %	Tauki kg	Olbaltums %	Olbaltums kg
+1040	+0,14	+56	+0,08	+43

RZFit	gRZN	gRZS	gRZD		gRZR	gRZKm	gRZKd		
128	117	104	113	kg/minūte	99	108	116	Atnešanās viegļums	Auglība
57 % Si.	58 % Si.	76 % Si.	68 % Si.	-	50 % Si.	57 % Si.	59 % Si.	115	-

Standarta ciltsvērtējums		88	100	112	124		
Augums	Mazs					128	Liels
Piena Tips	Rupjjs					120	Smalks
Kermeņa dziļums	Sekls					108	Dzīļjs
Stiprums	Vājjs					106	Stiprs
Krustu slīpums	Pacelts					95	Nolaists
Krustu platumš	Šaurš					110	Plats
Pakalkāju lenķis	Stāvs					109	Zobenveida
Nagu lenķis	Slīps					109	Stāvs
Lecamās locītavas	Resnas					105	Tievas
Pakalkāju stāvoklis	Papēdis uz iekšu					109	Taisnas
Gaita	Slihta					112	Labā
Tesmens aizm. augst.	Zems					130	Augsts
Centrālā Saite	Vāja					109	Stingrā
Pupu izvietojums pr.	Plaši					104	Cieši
Pupu izvietojums aizm.	Plaši					99	Cieši
Tesmens pieslēgums	Nokarens					118	Labi Pieslēgts
Tesmens dziļums	Dzīļjs					128	Sekls
Pupu garums	Ļsi					94	Gari



gRZG 140

meitas -

gRZE 135 57 % Si. meitas - / saimn. -			
Piena tips	Kermeņis	Fundaments	Tesmenis
123	120	114	132

Camaro v. Epic			
WEH Rosali			
VG 87*	TL16/04	9959	3,69 367 3,06 305

Meridian v. Domain			
RR Rosemar			
VG 88	2/2LA	10744	4,79 515 3,39 364
	HL 1	11314	5,06 573 3,39 383

Snowman v. O-Man			
RR Rieka			
EX 90 v. Shottle			

Solaris RF

10.832843 aAa 234156

dzimis: 18.04.2013

audzētājs: Milchhof Diera KG 01665 Diera-Zehren, Mühlweg 6

ipašnieks: MASTERRIND

PIENA RAŽĪBA | PIENA SASTĀVS | VIEGLA ATNEŠANĀS

gRZM 131 73 % Si. meitas - / saimn. -				
Piens kg	Tauki %	Tauki kg	Olbaltums %	Olbaltums kg
+1174	+0,02	+48	+0,04	+44

RZFit	gRZN	gRZS	gRZD		gRZR	gRZKm	gRZKd		
126	116	112	105	kg/minūte	97	102	123	Atnešanās vieglums	Auglība
62 % Si.	62 % Si.	77 % Si.	71 % Si.	-	56 % Si.	62 % Si.	78 % Si.	126	-

Standarta ciltsvērtējums		88	100	112	124		
Augums	Mazs					122	Liels
Piena Tips	Rupjš					100	Smalks
Ķermeņa dziļums	Sekls					115	Dziļš
Stiprums	Vājš					113	Stiprs
Krustu slīpums	Pacelts					94	Nolaists
Krustu platums	Saurs					113	Plats
Pakājkāju lenķis	Sīvs					85	Zobovairda
Nagu lenķis	Sīps					126	Sīvs
Lecamās locītavas	Resnas					102	Tievas
Pakājkāju stāvoklis	Papēdis uz iekšu					119	Taisnas
Gaita	Slikta					120	Labā
Tesmens aizm. augst.	Zems					110	Augsts
Centrālā Saite	Vāja					102	Stingra
Pupu izvietojums pr.	Plaši					99	Cieši
Pupu izvietojums aizm.	Plaši					97	Cieši
Tesmens pieslēgums	Nokarens					112	Labi Pieslēgts
Tesmens dziļums	Dziļš					114	Sekls
Pupu garums	Īsi					102	Gari



60815

gRZG 140

meitas -

gRZE 130 63 % Si. meitas - / saimn. -			
Piena tips	Ķermenis	Fundaments	Tesmenis
102	123	128	117

Snow RF v. Snowman			
MHD Lorele			
VG 85	4/3LA	13255	3,87
	HL 3	14309	3,96
		513	3,27
		434	4,75

Gerard v. O-Man			
GH Lotos			
EX 90	7/6LA	13700	4,01
	HL 5	15860	4,12
		653	3,25
		516	5,16

Shottle v. Mtoto			
BIL Lolita			
EX 91 v. Ramos			

Bianconeri

10.334689 aAa 312

dzimis: 28.06.2012

audzētājs: Anderstrup Holsteins I/S DK 9520 Skorping, Lyngbyvej 2

ipašnieks: MASTERRIND

PIENA RAŽĪBA | PIENA SASTĀVS | TESMEŅA VESELĪBA

gRZM 132 81 % Si. meitas 17 / saimn. 17				
Piens kg	Tauki %	Tauki kg	Olbaltums %	Olbaltums kg
+804	+0,08	+40	+0,19	+46

RZFit	gRZN	gRZS	gRZD		gRZR	gRZKm	gRZKd		
127	114	114	108	kg/minūte	100	112	108	Atnešanās vieglums	Auglība
63 % Si.	63 % Si.	80 % Si.	72 % Si.	-	57 % Si.	63 % Si.	74 % Si.	105	-

Standarta ciltsvērtējums		88	100	112	124		
Augums	Mazs					132	Liels
Piena Tips	Rupjš					116	Smalks
Ķermeņa dziļums	Sekls					101	Dziļš
Stiprums	Vājš					103	Stiprs
Krustu slīpums	Pacelts					110	Nolaists
Krustu platums	Saurs					112	Plats
Pakājkāju lenķis	Sīvs					98	Zobovairda
Nagu lenķis	Sīps					102	Sīvs
Lecamās locītavas	Resnas					101	Tievas
Pakājkāju stāvoklis	Papēdis uz iekšu					102	Taisnas
Gaita	Slikta					101	Labā
Tesmens aizm. augst.	Zems					117	Augsts
Centrālā Saite	Vāja					111	Stingra
Pupu izvietojums pr.	Plaši					130	Cieši
Pupu izvietojums aizm.	Plaši					118	Cieši
Tesmens pieslēgums	Nokarens					119	Labi Pieslēgts
Tesmens dziļums	Dziļš					129	Sekls
Pupu garums	Īsi					97	Gari



60784

gRZG 139

meitas 17

gRZE 127 63 % Si. meitas - / saimn. -			
Piena tips	Ķermenis	Fundaments	Tesmenis
116	114	104	132

Bookem v. Planet			
VG 89	4/3LA	14498	4,16
	HL 3	14709	4,36
		603	3,41
		535	5,35

Roumare v. Jocko Ben			
Krištine			
EX 92	2/1LA	14070	4,02
		565	3,27
		460	4,60

Calano TV v. Juror			
Krestina			
EX 92 v. Lukas			

Starlife

10.478106 aAa 243

dzimis: 28.07.2013

audzētājs: Finken, Bernd 27711 Osterholz-Scharmbeck, Hagenberg 3

īpašnieks: MASTERRIND

PIENA RAŽĪBA | PIENA SASTĀVS | MEITU AUGLĪBA

gRZM 132 73 % Si. meitas - / saimn. -				
Piens kg +1091	Tauki % +0,16	Tauki kg +60	Olbaltums % +0,05	Olbaltums kg +42

RZFit	gRZN	gRZS	gRZD		gRZR	gRZKm	gRZKd	Atnešanās vieglums	Auglība
125	109	115	96	kg/minūte	112	99	101	99	-
61 % Si.	59 % Si.	77 % Si.	70 % Si.	-	55 % Si.	62 % Si.	60 % Si.	99	-

Standarta ciltsvērtējums				88	100	112	124	
Augums	Mazs							106
Piena Tips	Rupjjs							120
Kermeņa dziļums	Sekls							100
Stiprums	Vājjs							94
Krustu slīpums	Pacelts							112
Krustu platumš	Šaurš							99
Pakalkāju lenķis	Stāvs							98
Nagu lenķis	Slīps							102
Lecamās locītavas	Resnas							100
Pakalkāju stāvoklis	Papēdis uz iekšu							116
Gaita	Slihta							109
Tesmens aizm. augst.	Zems							129
Centrālā Saite	Vāja							104
Pupu izvietojums pr.	Plaši							122
Pupu izvietojums aizm.	Nokarens							105
Tesmens pieslēgums	Dziļš							106
Tesmens dziļums	Isi							104
Pupu garums								86



gRZG 139

meitas -

gRZE 118 62 % Si. meitas - / saimn. -			
Piena tips	Ķermeņš	Fundaments	Tesmenis
118	98	111	118

**Starbase v. Snowman
Elster 1**

VG 86*	4/3LA HL 1	9284 9611	4,13 4,21	383 405	3,71 3,62	344 348
--------	---------------	--------------	--------------	------------	--------------	------------

**Plan Z v. Planet
Emma 38**

VG 88	5/4LA HL 3	9680 10552	4,19 4,26	406 449	3,55 3,47	344 366
-------	---------------	---------------	--------------	------------	--------------	------------

**Robertus v. Lou
Emeli 87**

VG 87 v. Goldwin

Eino

10.477774 aAa

dzimis: 03.03.2013

audzētājs: Delaberge Ferme Bergelait CDN 00000 St. Louis de Gonzague, Route 236

īpašnieks: MASTERRIND

PIENA RAŽĪBA | PIENA SASTĀVS | VIEGLA ATNEŠANĀS

gRZM 137 74 % Si. meitas - / saimn. -				
Piens kg +1310	Tauki % +0,04	Tauki kg +56	Olbaltums % +0,07	Olbaltums kg +52

RZFit	gRZN	gRZS	gRZD		gRZR	gRZKm	gRZKd	Atnešanās vieglums	Auglība
115	109	98	112	kg/minūte	92	98	113	115	**
63 % Si.	63 % Si.	77 % Si.	71 % Si.	-	57 % Si.	63 % Si.	98 % Si.	115	**

Standarta ciltsvērtējums				88	100	112	124	
Augums	Mazs							128
Piena Tips	Rupjjs							118
Ķermeņa dziļums	Sekls							105
Stiprums	Vājjs							103
Krustu slīpums	Pacelts							99
Krustu platumš	Šaurš							108
Pakalkāju lenķis	Stāvs							91
Nagu lenķis	Slīps							115
Lecamās locītavas	Resnas							100
Pakalkāju stāvoklis	Papēdis uz iekšu							104
Gaita	Slihta							112
Tesmens aizm. augst.	Zems							120
Centrālā Saite	Vāja							113
Pupu izvietojums pr.	Plaši							111
Pupu izvietojums aizm.	Nokarens							109
Tesmens pieslēgums	Dziļš							108
Tesmens dziļums	Isi							113
Pupu garums								89



60697

gRZG 138

meitas -

gRZE 128 64 % Si. meitas - / saimn. -			
Piena tips	Ķermeņš	Fundaments	Tesmenis
123	118	115	121

**Epic v. Super
Dollmiss**

VG 88	2/2LA HL 2	14327 15908	3,41 3,11	489 494	3,28 3,29	470 524
-------	---------------	----------------	--------------	------------	--------------	------------

**Man-O-Man v. O-Man
Maui Doll**

EX 92	3/3LA HL 3	14804 16106	4,49 4,38	664 705	3,49 3,41	516 549
-------	---------------	----------------	--------------	------------	--------------	------------

**Goldwin v. James
Dolly**
EX 92 v. Durham

Julianos

10.335052 aAa 324165

dzimis: 13.01.2013
 audzētājs: Francke-Riemens, W+C NL 0000 Grypskerke
 ipašnieks: MASTERRIND

PIENA SASTĀVS | TESMEŅA VESELĪBA | VIEGLA ATNEŠANĀS

gRZM 121 74 % Si. meitas - / saimn. -				
Piens kg +171	Tauki % +0,26	Tauki kg +32	Olbaltums % +0,22	Olbaltums kg +27

RZFit 140	gRZN 126	gRZS 112	gRZD 94	kg/minūte	gRZR 121	gRZKm 116	gRZKd 107	Atnešanās vieglums	Auglība
63 % Si.	63 % Si.	78 % Si.	72 % Si.	-	58 % Si.	64 % Si.	99 % Si.	105	***

Standarta ciltsvērtējums		88	100	112	124		
Augums	Mazs					110	Liels
Piena Tips	Rupjš					100	Smalks
Ķermeņa dziļums	Sekls					97	Dziļš
Stiprums	Vājš					108	Stiprs
Krustu slīpums	Pacelts					88	Nolaists
Krustu platums	Saurs					104	Plats
Pakājkāju lenķis	Stāvs					94	Zobeneveida
Nagu lenķis	Slīps					109	Stāvs
Lecamās locītavas	Resnas					109	Tievas
Pakājkāju stāvoklis	Papēdis uz iekšu					109	Taisnas
Gaita	Silkta					111	Labā
Tesmens aizm. augst.	Zems					109	Augsts
Centrālā Saite	Vāja					110	Stingra
Pupu izvietojums pr.	Plaši					104	Cieši
Pupu izvietojums aizm.	Plaši					103	Cieši
Tesmens pieslēgums	Nokarens					114	Labi Pieslēgts
Tesmens dziļums	Dziļš					117	Sekls
Pupu garums	Isti					107	Gari



60937

gRZG 138 meitas -

gRZE 121 64 % Si. meitas - / saimn. -			
Piena tips 104	Ķermenis 106	Fundaments 116	Tesmenis 119

Bookem v. Planet
Pr Julia
 VG 88 2/1LA 10420 4,04 421 3,72 388

Mac v. Marshall
Glenn-Ann
 EX 90 4/4LA 11432 3,86 441 3,27 374
 HL 1 12909 4,43 572 3,22 416

Shottle v. Mtoto
Pepper
 EX 90 v. Durham

Mytime

10.477174 aAa 354

dzimis: 30.11.2012
 audzētājs: Reiner mann, Uwe 49596 Gehrde, Wehdeler Str.3
 ipašnieks: MASTERRIND

PIENA RAŽĪBA | PIENA SASTĀVS | EKSTERJERS

gRZM 132 75 % Si. meitas - / saimn. -				
Piens kg +1039	Tauki % +0,23	Tauki kg +65	Olbaltums % +0,05	Olbaltums kg +40

RZFit 125	gRZN 109	gRZS 107	gRZD 105	kg/minūte	gRZR 95	gRZKm 105	gRZKd 99	Atnešanās vieglums	Auglība
64 % Si.	65 % Si.	78 % Si.	73 % Si.	-	59 % Si.	65 % Si.	92 % Si.	99	**

Standarta ciltsvērtējums		88	100	112	124		
Augums	Mazs					119	Liels
Piena Tips	Rupjš					110	Smalks
Ķermeņa dziļums	Sekls					112	Dziļš
Stiprums	Vājš					108	Stiprs
Krustu slīpums	Pacelts					98	Nolaists
Krustu platums	Saurs					115	Plats
Pakājkāju lenķis	Stāvs					97	Zobeneveida
Nagu lenķis	Slīps					124	Stāvs
Lecamās locītavas	Resnas					103	Tievas
Pakājkāju stāvoklis	Papēdis uz iekšu					112	Taisnas
Gaita	Silkta					116	Labā
Tesmens aizm. augst.	Zems					126	Augsts
Centrālā Saite	Vāja					115	Stingra
Pupu izvietojums pr.	Plaši					106	Cieši
Pupu izvietojums aizm.	Plaši					111	Cieši
Tesmens pieslēgums	Nokarens					119	Labi Pieslēgts
Tesmens dziļums	Dziļš					122	Sekls
Pupu garums	Isti					104	Gari



60864

gRZG 138 meitas -

gRZE 137 66 % Si. meitas - / saimn. -			
Piena tips 111	Ķermenis 121	Fundaments 122	Tesmenis 131

Mogul v. Dorcy
RR Elisa
 EX 90 5/4LA 16105 3,96 637 3,44 554
 HL 2 17604 4,13 727 3,49 615

Shottle v. Mtoto
Elsa
 EX 90 2/2LA 11778 4,44 523 3,29 388
 HL 2 12620 4,25 536 3,18 401

Marshall v. Bellwood
Elsa
 VG 89 v. Aaron

Dooley

10.833049 aAa 234

dzimis: 16.06.2014

audzētājs: England, Barry M. & Diane USA 16693 Williamsburg, RR 1 Box 151a

ipšnieks: MASTERRIND

PIENA RAŽĪBA | TESMEŅA VESELĪBA | MEITU AUGLĪBA

gRZM 127 73 % Si. meitas - / saimn. -				
Piens kg	Tauki %	Tauki kg	Olbaltums %	Olbaltums kg
+1413	-0,19	+36	-0,07	+40

RZFit	gRZN	gRZS	gRZD		gRZR	gRZKm	gRZKd	Atnešanās viegļums	Auglība
126	111	114	98	kg/minūte	107	107	102	101	-
61 % Si.	61 % Si.	77 % Si.	70 % Si.	-	55 % Si.	61 % Si.	61 % Si.		

Standarta ciltsvērtējums		88	100	112	124	
Augums	Mazs					133
Piena Tips	Rupjš					134
Kermeņa dziļums	Sekls					124
Stiprums	Vājš					108
Krustu slīpums	Pacelts					91
Krustu platums	Saurs					105
Pakājkāju lenķis	Stāvs					105
Nagu lenķis	Slīps					112
Lecamās locītavas	Resnas					106
Pakājkāju stāvoklis	Papēdis uz iekšu					95
Gaita	Slihta					100
Tesmens aizm. augst.	Zems					120
Centrālā Saite	Vāja					110
Pupu izvietojums pr.	Plaši					107
Pupu izvietojums aizm.	Nokarens					107
Tesmens pieslēgums	Dziļš					115
Tesmens dziļums	Isi					116
Pupu garums						102
						Gari



60933

gRZG 135

meitas -

gRZE 131 61 % Si. meitas - / saimn. -			
Piena tips	Kermeņa	Fundaments	Tesmenis
138	123	108	125

Doorman v. Bookem
Havoc
VG 87

Supersonic v. Super
Halo
VG 88

LA12/0414093 5,17 729 3,64 513

Man-O-Man v. O-Man
Holler
VG 88 v. Goldwin

Iskas

10.832861 aAa 234

dzimis: 06.08.2013

audzētājs: Bernhardt, Gottfried 01705 Freital, Lübauer Str. 3

ipšnieks: MASTERRIND

PIENA RAŽĪBA | KRUSTU PLATUMS | TESMEŅA VESELĪBA

gRZM 128 73 % Si. meitas - / saimn. -				
Piens kg	Tauki %	Tauki kg	Olbaltums %	Olbaltums kg
+1239	-0,03	+46	-0,03	+38

RZFit	gRZN	gRZS	gRZD		gRZR	gRZKm	gRZKd	Atnešanās viegļums	Auglība
121	104	103	112	kg/minūte	99	111	100	101	-
61 % Si.	59 % Si.	77 % Si.	70 % Si.	-	56 % Si.	62 % Si.	74 % Si.		

Standarta ciltsvērtējums		88	100	112	124	
Augums	Mazs					127
Piena Tips	Rupjš					107
Kermeņa dziļums	Sekls					112
Stiprums	Vājš					122
Krustu slīpums	Pacelts					94
Krustu platums	Saurs					128
Pakājkāju lenķis	Stāvs					92
Nagu lenķis	Slīps					108
Lecamās locītavas	Resnas					87
Pakājkāju stāvoklis	Papēdis uz iekšu					109
Gaita	Slihta					112
Tesmens aizm. augst.	Zems					117
Centrālā Saite	Vāja					109
Pupu izvietojums pr.	Plaši					117
Pupu izvietojums aizm.	Nokarens					116
Tesmens pieslēgums	Dziļš					121
Tesmens dziļums	Isi					127
Pupu garums						110
						Gari



60782

gRZG 131

meitas -

gRZE 132 62 % Si. meitas - / saimn. -			
Piena tips	Kermeņa	Fundaments	Tesmenis
108	132	108	129

NOG Ikaro v. Altalota
Essy 102
GP 83* 3/1LA 9298 3,72 346 3,04 283

Niagra v. Boliver
Emblem
EX 90 2/2LA 11001 4,35 479 3,35 369
HL 2 13116 4,32 567 3,32 435

Damion v. Durham
Eroy
VG 87 v. Roy

Maddox

10.476864 aAa 234156

dzimis: 23.08.2012

audzētājs: Reinermann, Uwe 49596 Gehrde, Wehdeler Str. 3

ipašnieks: MASTERRIND

PIENA SASTĀVS | IZCILS TIPS | VIEGLA ATNEŠANĀS

gRZM 128 75 % Si. meitas - / saimn. -				
Piens kg	Tauki %	Tauki kg	Olbaltums %	Olbaltums kg
+837	+0,25	+59	+0,06	+34

RZFit	gRZN	gRZS	gRZD		gRZR	gRZKm	gRZKd	Atnešanās vieglums	Auglība
113	104	102	102	kg/minūte	103	98	108		
65 % Si.	65 % Si.	78 % Si.	73 % Si.	-	60 % Si.	65 % Si.	63 % Si.	109	-

Standarta ciltsvērtējums		88	100	112	124
Augums	Mazs				122
Piena Tips	Rupjš				116
Kermeņa dziļums	Sekls				99
Stiprums	Vājš				95
Krustu slīpums	Pacelts				96
Krustu platums	Saurs				109
Pakājkāju leņķis	Stāvs				103
Nagu leņķis	Slīps				106
Lecamās locītavas	Resnas				105
Pakājkāju stāvoklis	Papēdis uz iekšu				99
Gaita	Silkta				101
Tesmens aizm. augst.	Zems				119
Centrālā Saite	Vāja				114
Pupu izvietojums pr.	Plaši				113
Pupu izvietojums aizm.	Plaši				118
Tesmens pieslēgums	Nokarens				101
Tesmens dziļums	Dziļš				110
Pupu garums	Īsi				101



■ RR Elisa Maddox māte

60932

gRZG 128

meitas -

gRZE 118 66 % Si. meitas - / saimn. -			
Piena tips	Ķermenis	Fundaments	Tesmenis
123	113	104	116

Maxim v. Man-O-Man

RR Elisa

EX 90	5/4LA	16105	3,96	637	3,44	554
	HL 2	17604	4,13	727	3,49	615

Shottle v. Mtoto

Elsa

EX 90	2/2LA	11778	4,44	523	3,29	388
	HL 2	12620	4,25	536	3,18	401

Marshall v. Bellwood

Elsa

VG 89 v. Aaron

Yakari

10.476897 aAa 243615

dzimis: 15.10.2012

audzētājs: Gebhardt, Axel 37191 Katlenburg-Lindau, Kruganger 6

ipašnieks: MASTERRIND

PIENA SASTĀVS | TESMEŅA VESELĪBA | IZCILS TIPS

gRZM 119 73 % Si. meitas - / saimn. -				
Piens kg	Tauki %	Tauki kg	Olbaltums %	Olbaltums kg
+862	+0,10	+44	-0,06	+23

RZFit	gRZN	gRZS	gRZD		gRZR	gRZKm	gRZKd	Atnešanās vieglums	Auglība
121	109	120	89	kg/minūte	98	100	103		
62 % Si.	62 % Si.	77 % Si.	71 % Si.	-	56 % Si.	62 % Si.	67 % Si.	103	-

Standarta ciltsvērtējums		88	100	112	124
Augums	Mazs				142
Piena Tips	Rupjš				118
Kermeņa dziļums	Sekls				108
Stiprums	Vājš				108
Krustu slīpums	Pacelts				98
Krustu platums	Saurs				108
Pakājkāju leņķis	Stāvs				99
Nagu leņķis	Slīps				119
Lecamās locītavas	Resnas				102
Pakājkāju stāvoklis	Papēdis uz iekšu				109
Gaita	Silkta				113
Tesmens aizm. augst.	Zems				115
Centrālā Saite	Vāja				126
Pupu izvietojums pr.	Plaši				93
Pupu izvietojums aizm.	Plaši				108
Tesmens pieslēgums	Nokarens				112
Tesmens dziļums	Dziļš				124
Pupu garums	Īsi				108



60694

gRZG 128

meitas -

gRZE 133 63 % Si. meitas - / saimn. -			
Piena tips	Ķermenis	Fundaments	Tesmenis
122	122	118	124

Yorick v. Atwood

GRH Daisy

VG 86	4/3LA	10981	3,58	393	3,36	369
	HL 3	13059	3,24	423	3,27	427

Super v. Boliver

KNS Daybir

EX 91	4/4LA	12349	5,03	621	3,65	451
	HL 4	13683	4,94	676	3,45	472

Goldwin v. James

KNS Daylig

EX 90 v. Lee

Gladiator

10.476854 aAa 234165

dzimis: 04.06.2012

audzētājs: Wiethege, Thomas 58553 Halver, Birkenbaum 1

īpašnieks: MASTERRIND

PIENA RAŽĪBA | EKSTERJERS | VIEGLA ATNEŠANĀS

gRZM 116 74 % Si. meitas - / saimn. -				
Piens kg	Tauki %	Tauki kg	Olbaltums %	Olbaltums kg
+1381	-0,34	+18	-0,19	+26

RZFit	gRZN	gRZS	gRZD		gRZR	gRZKm	gRZKd		
123	113	106	105	kg/minūte	98	104	111	Atnešanās vieglums	Auglība
62 % Si.	63 % Si.	77 % Si.	71 % Si.	-	57 % Si.	63 % Si.	95 % Si.	110	**

Standarta ciltsvērtējums		88	100	112	124	
Augums	Mazs				139	Liels
Piena Tips	Rupjjs				120	Smalks
Kermeņa dziļums	Sekls				103	Dzīļš
Stiprums	Vājš				97	Stiprs
Krustu slīpums	Pacelts				108	Nolaists
Krustu platumš	Saurs				102	Plats
Pakājkāju lenķis	Stāvs				93	Zobenveida
Nagu lenķis	Slīps				112	Stāvs
Lecamās locītavas	Resnas				110	Tievas
Pakājkāju stāvoklis	Pāpēdis uz iekšu				114	Taisnas
Gaita	Slihta				116	Laba
Tesmens aizm. augst.	Zems				119	Augsts
Centrālā Saite	Vāja				130	Stingra
Pupu izvietojums pr.	Plaši				108	Cieši
Pupu izvietojums aizm.	Plaši				114	Cieši
Tesmens pieslēgums	Nokarens				110	Labi Pieslēgts
Tesmens dziļums	Dzīļš				131	Sekls
Pupu garums	Īsi				103	Gari



gRZG 127

meitas -

gRZE 136 63 % Si. meitas - / saimn. -			
Piena tips	Kermeņis	Fundaments	Tesmenis
126	114	122	130

Gold Chip v. Goldwin			
WKM Edelwe			
VG 89	4/3LA	13564	4,27 579 3,43 465
	HL 3	14901	4,48 667 3,38 504

Man-O-Man v. O-Man			
Elsa			
EX 90	2/2LA	11778	4,44 523 3,29 388
	HL 2	12620	4,25 536 3,18 401

Marshall v. Bellwood			
Elsa			
VG 89 v. Aaron			

Polo P RDC

10.833123 aAa 342

dzimis: 05.05.2015

audzētājs: Andresen, Hauke 24891 Struxdorf, Dorfstr. 39

īpašnieks: MASTERRIND

PIENA RAŽĪBA | EKSTERJERS | ROBOTAM

gRZM 146 71 % Si. meitas - / saimn. -				
Piens kg	Tauki %	Tauki kg	Olbaltums %	Olbaltums kg
+2073	-0,17	+62	-0,02	+67

RZFit	gRZN	gRZS	gRZD		gRZR	gRZKm	gRZKd		
127	118	93	124	kg/minūte	106	103	101	Atnešanās vieglums	Auglība
57 % Si.	58 % Si.	75 % Si.	68 % Si.	-	50 % Si.	57 % Si.	59 % Si.	102	-

Standarta ciltsvērtējums		88	100	112	124	
Augums	Mazs				119	Liels
Piena Tips	Rupjjs				120	Smalks
Kermeņa dziļums	Sekls				101	Dzīļš
Stiprums	Vājš				95	Stiprs
Krustu slīpums	Pacelts				115	Nolaists
Krustu platumš	Saurs				110	Plats
Pakājkāju lenķis	Stāvs				91	Zobenveida
Nagu lenķis	Slīps				104	Stāvs
Lecamās locītavas	Resnas				115	Tievas
Pakājkāju stāvoklis	Pāpēdis uz iekšu				104	Taisnas
Gaita	Slihta				110	Laba
Tesmens aizm. augst.	Zems				120	Augsts
Centrālā Saite	Vāja				115	Stingra
Pupu izvietojums pr.	Plaši				106	Cieši
Pupu izvietojums aizm.	Plaši				103	Cieši
Tesmens pieslēgums	Nokarens				104	Labi Pieslēgts
Tesmens dziļums	Dzīļš				114	Sekls
Pupu garums	Īsi				101	Gari



gRZG 151

meitas -

gRZE 125 57 % Si. meitas - / saimn. -			
Piena tips	Kermeņis	Fundaments	Tesmenis
122	107	117	119

PowerballP v. Earnhardt			
CCC Liane			
VG 86*	TL15/10	8109	3,69 299 3,02 245

Snow RF v. Snowman			
MB Lilian			
VG 86	2/2LA	11565	3,86 446 3,35 387
	HL 2	11917	4,04 481 3,32 396

Jeeves v. Outside			
MB 462			
VG 86 v. Airraid			

Benwood P

10.833078 aAa 153

BB

dzimis: 10.06.2014

audzētājs: WWS Germany GmbH 48341 Altenberge, Lütke Berg 2

ipašnieks: MASTERRIND

PIENA RAŽĪBA | PIENA SASTĀVS | ROBOTAM

gRZM 135 73 % Si. meitas - / saimn. -				
Piens kg +973	Tauki % +0,18	Tauki kg +57	Olbaltums % +0,13	Olbaltums kg +46

RZFit 128	gRZN 121	gRZS 119	gRZD 115	kg/minūte -	gRZR 97	gRZKm 105	gRZKd 111	Atnešanās vieglums 114	Auglība **
59 % Si.	58 % Si.	77 % Si.	70 % Si.		52 % Si.	61 % Si.	61 % Si.		

Standarta ciltsvērtējums		88	100	112	124		
Augums	Mazs					108	Liels
Piena Tips	Rupjš					103	Smalks
Ķermeņa dziļums	Sekls					103	Dziļš
Stiprums	Vājš					106	Stiprs
Krustu slīpums	Pacelts					93	Nolaists
Krustu platums	Saurs					118	Plats
Pakājkāju leņķis	Stāvs					109	Zobovaida
Nagu leņķis	Slīps					106	Sīvs
Lecamās locītavas	Resnas					102	Tievas
Pakājkāju stāvoklis	Papēdis uz iekšu					114	Taisnas
Gaita	Silkta					114	Labā
Tesmens aizm. augst.	Zems					114	Augsts
Centrālā Saite	Vāja					104	Stingra
Pupu izvietojums pr.	Plaši					108	Cieši
Pupu izvietojums aizm.	Plaši					89	Cieši
Tesmens pieslēgums	Nokarens					123	Labi Pieslēgts
Tesmens dziļums	Dziļš					117	Sekls
Pupu garums	Isti					107	Gari



60824

gRZG 144

meitas -

gRZE 126 61 % Si. meitas - / saimn. -			
Piena tips 109	Ķermenis 115	Fundaments 113	Tesmenis 125

Balisto v. Bookem
Pirelli314

VG 87 LA15/01 9273 4,12 382 3,56 330

Epic v. Super
Perky

VG 85 TL12/07 4876 3,40 166 3,28 160

Goldwin v. James
Perk Rae
EX 90 v. Perk Red



60695

gRZG 131

meitas -

gRZE 113 61 % Si. meitas - / saimn. -			
Piena tips 96	Ķermenis 99	Fundaments 113	Tesmenis 113

Lithium v. Domain
Opine-P

EX 90 2/2LA 13365 3,94 526 3,55 474
HL 2 13322 4,12 549 3,51 467

Man-O-Man v. O-Man
Ovada-P

VG 86 3/3LA 10959 3,82 419 3,29 361
HL 2 11745 3,80 446 3,20 376

Shottle v. Mtoto
HB Oval P
EX 90 v. Bosco

Lopin P

10.477506 aAa 324

dzimis: 20.01.2013

audzētājs: Regancrest Farm USA 52172 Waukon, IA USA, 1095 HWY 9

ipašnieks: MASTERRIND

PIENA OLBALTUMS | MEITU AUGLĪBA | VIEGLA ATNEŠANĀS

gRZM 119 73 % Si. meitas - / saimn. -				
Piens kg +465	Tauki % -0,18	Tauki kg +	Olbaltums % +0,17	Olbaltums kg +32

RZFit 127	gRZN 121	gRZS 98	gRZD 102	kg/minūte -	gRZR 117	gRZKm 108	gRZKd 114	Atnešanās vieglums 119	Auglība *
60 % Si.	61 % Si.	77 % Si.	70 % Si.		53 % Si.	61 % Si.	88 % Si.		

Standarta ciltsvērtējums		88	100	112	124		
Augums	Mazs					100	Liels
Piena Tips	Rupjš					93	Smalks
Ķermeņa dziļums	Sekls					93	Dziļš
Stiprums	Vājš					105	Stiprs
Krustu slīpums	Pacelts					89	Nolaists
Krustu platums	Saurs					99	Plats
Pakājkāju leņķis	Stāvs					102	Zobovaida
Nagu leņķis	Slīps					94	Sīvs
Lecamās locītavas	Resnas					108	Tievas
Pakājkāju stāvoklis	Papēdis uz iekšu					112	Taisnas
Gaita	Silkta					112	Labā
Tesmens aizm. augst.	Zems					107	Augsts
Centrālā Saite	Vāja					103	Stingra
Pupu izvietojums pr.	Plaši					103	Cieši
Pupu izvietojums aizm.	Plaši					104	Cieši
Tesmens pieslēgums	Nokarens					111	Labi Pieslēgts
Tesmens dziļums	Dziļš					113	Sekls
Pupu garums	Isti					97	Gari

Ole PP RDC

10.833075 aAa 243

dzimis: 11.06.2014

audzētājs: Diamond Genetics AL-BE-RO, A.Cormier, S.Schlege NL 8023 Zwolle, Wipstrikkeralle

ipāšnieks: MASTERRIND

BEZRAGU | TESMEŅA VESELĪBA | MEITU AUGLĪBA

gRZM 112 73 % Si. meitas - / saimn. -				
Piens kg +741	Tauki % -0,24	Tauki kg +5	Olbaltums % -0,04	Olbaltums kg +21

RZFit 125	gRZN 123	gRZS 107	gRZD 96	kg/minūte	gRZR 109	gRZKm 107	gRZKd 110	Atnešanās vieglums	Auglība
58 % Si.	58 % Si.	76 % Si.	68 % Si.	-	51 % Si.	59 % Si.	60 % Si.	109	-

Standarta ciltsvērtējums		88	100	112	124	
Augums	Mazs					109
Piena Tips	Rupjū					100
Kermeņa dziļums	Sekls					92
Stiprums	Vājš					96
Krustu slīpums	Pacelts					110
Krustu platumš	Saurš					96
Pakājkāju lenķis	Stāvs					92
Nagu lenķis	Slīps					107
Lecamās locītavas	Resnas					101
Pakājkāju stāvoklis	Pāpēdis uz iekšu					106
Gaita	Slihta					108
Tesmens aizm. augst.	Zems					112
Centrālā Saite	Vāja					93
Pupu izvietojums pr.	Plaši					97
Pupu izvietojums aizm.	Tesmens pieslēgums					91
Tesmens dziļums	Dziļš					116
Pupu garums	Ļsi					115
						92
						Gari



60909

gRZG 125 meitas -

gRZE 114 59 % Si. meitas - / saimn. -			
Piena tips	Kermeņis	Fundaments	Tesmenis
101	101	111	116

Ohare v. O Style
Brescia-P
VG 86 LA00/00 8936 3,77 337 346 309

Colt-P v. Lawn Boy
Brava
VG 88 LA11/1210980 4,44 488 3,19 350

Alexander v. Stormatic
Breyell
VG 87 v. Mr.Burns

Igor PP

10.478103 aAa 243165

dzimis: 26.06.2013

audzētājs: Mts H & AGW Scherpenzeel NL 4243 Nieuwland

ipāšnieks: MASTERRIND

PIENA SASTĀVS | TESMEŅA FORMA | VIEGLA ATNEŠANĀS

gRZM 103 73 % Si. meitas - / saimn. -				
Piens kg +184	Tauki % +0,11	Tauki kg +17	Olbaltums % -0,06	Olbaltums kg +1

RZFit 110	gRZN 107	gRZS 114	gRZD 110	kg/minūte	gRZR 96	gRZKm 100	gRZKd 116	Atnešanās vieglums	Auglība
60 % Si.	60 % Si.	77 % Si.	70 % Si.	-	54 % Si.	61 % Si.	88 % Si.	119	***

Standarta ciltsvērtējums		88	100	112	124	
Augums	Mazs					117
Piena Tips	Rupjū					93
Kermeņa dziļums	Sekls					104
Stiprums	Vājš					115
Krustu slīpums	Pacelts					93
Krustu platumš	Saurš					102
Pakājkāju lenķis	Stāvs					89
Nagu lenķis	Slīps					103
Lecamās locītavas	Resnas					96
Pakājkāju stāvoklis	Pāpēdis uz iekšu					100
Gaita	Slihta					101
Tesmens aizm. augst.	Zems					111
Centrālā Saite	Vāja					105
Pupu izvietojums pr.	Plaši					111
Pupu izvietojums aizm.	Tesmens pieslēgums					110
Tesmens dziļums	Dziļš					119
Pupu garums	Ļsi					125
						83
						Gari



60696

gRZG 110 meitas -

gRZE 117 62 % Si. meitas - / saimn. -			
Piena tips	Kermeņis	Fundaments	Tesmenis
95	112	101	123

Parker P v. Garrett
Snowpollly
VG 85 2/2LA 11252 3,73 420 3,54 398
HL 2 12657 3,74 474 3,59 455

Snowman v. O-Man
Lor
VG 85 5/4LA 9029 4,15 375 3,77 340
HL 2 9077 4,62 419 4,00 363

Lawn Boy v. Bacculum
Lormare 31
VG 87 v. Roumare

Red Mist

10.927325 aAa 243

dzimis: 20.11.2011

audzētājs: Poppe Herfte, Melkveehouderij NL 8026 Zwolle, Hooiweg 15

ipašnieks: MASTERRIND

gRZG 144 meitas 210

PIENA RAŽĪBA | KĀJAS UN NAGI | OLALTUMS

gRZM 146 96 % Si. meitas 210 / saimn. 149				
Piens kg	Tauki %	Tauki kg	Olbaltums %	Olbaltums kg
+1555	-0,24	+42	+0,17	+69

gRZE 112 84 % Si. meitas 96 / saimn. 66			
Piena tips	Ķermenis	Fundaments	Tesmenis
121	100	119	101

RZFit	gRZN	gRZS	gRZD		gRZR	gRZKm	gRZKd	Attešanās viegums	Auglība
114	109	101	100	kg/minūte	100	94	104		
76 % Si.	63 % Si.	88 % Si.	85 % Si.	2,50	67 % Si.	83 % Si.	95 % Si.	96	**

Standardisētie Zuchtwerte	88	100	112	124	
Augums	Māzs				108
Piena Tips	Rupjš				118
Ķermeņa dziļums	Sekls				92
Stiprums	Vājš				91
Krustu slīpums	Pacelts				100
Krustu platums	Saurs				102
Pakājkāju lenķis	Stāvs				101
Nagu lenķis	Slīps				116
Lecamās locītavas	Rešnas				114
Pakājkāju stāvoklis	Pāpēdis uz iekšu				111
Gaita	Slihta				113
Tesmens aizm. augst.	Zems				105
Centrālā Saite	Vāja				109
Pupu izvietojums pr.	Plaši				89
Pupu izvietojums aizm.	Plaši				90
Tesmens pieslēgums	Nokarens				91
Tesmens dziļums	Dziļš				104
Pupu garums	Īsi				97



60525

Elburn v. Mr.Burns Pietje 519					
GP 83	3/3LA	14643	4,12	604	3,63 531
	HL 2	16361	4,27	699	3,56 583
Spencer 2 v. Lightning Pietj					
VG 86	2/2LA	10258	3,75	385	3,36 345
	HL 2	11802	3,79	447	3,31 391
Roumare v. Jocko Besn Pietje 515					
	VG 86 v. Faber				

RED MIST ir jaunums Nr. 1, Holšteinas sarkanraibo buļļu grupā, pēc novērtēto meitu kvalitātes.

RED MIST ieņem pirmo vietu pēc kopējā vērtējuma un arī ražības indekss ir viens no augstākajiem – 144.

Izcili mātes līnija nodrošina ne tikai augstu izslaukumus, bet arī izcilu olbaltumvielu sastāvu.

Govis ir vidēji lielas augumā, ar tendenci uz platiem, nolaidieniem krustiem. Labi veidotām kājām un nagiem, izcilu gaitu. Buļļa meitām ir ļoti laba tesmeņa tekstūra, ar korektu pupu izvietojumu.

Buļļa izceļšanās caur ELBURN un SPENCER2 ir laba alternatīva Holšteinas sarkanraibajos ganāmpulkos.

RED MIST ir pusbrālis bullim SNOW.



■ Vanessa VG-85 Red Mist meita



■ Mar Carine GP-84 Red Mist meita

Jerrylee

10.475753 aAa 231465

dzimis: 24.08.2011

audzētājs: Henke, Cord-Henning 29690 Essel, Schorlemer Damm 5

ipšnieks: MASTERRIND

PIENA RAŽĪBA | TESMEŅA VESELĪBA | MEITU AUGLĪBA

gRZM 133 91 % Si. meitas 63 / saimn. 26

Piens kg	Tauki %	Tauki kg	Olbaltums %	Olbaltums kg
+1531	-0,30	+35	-0,02	+50

RZFit	gRZN	gRZS	gRZD	kg/minūte	gRZR	gRZKm	gRZKd	Atnešanās viegļums	Auglība
113	103	111	95		103	87	97	97	-
71 % Si.	63 % Si.	85 % Si.	80 % Si.	2,08	62 % Si.	74 % Si.	71 % Si.		

Standarta ciltsvērtējums	88	100	112	124
Augums	Mazs			126
Piena Tips	Rupjš			122
Kermeņa dziļums	Sekls			106
Stiprums	Vājš			99
Krustu slīpums	Pacelts			101
Krustu platumš	Saurs			107
Pakalkāju lenķis	Stāvs			107
Nagu lenķis	Slīps			101
Lecamās locītavas	Resnas			105
Pakalkāju stāvoklis	Papēdis uz iekšu			104
Gaita	Slihta			105
Tesmens aizm. augst.	Zems			123
Centrālā Saite	Vāja			117
Pupu izvietojums pr.	Plaši			103
Pupu izvietojums aizm.	Plaši			106
Tesmens pieslēgums	Nokarens			111
Tesmens dziļums	Dziļš			118
Pupu garums	Isi			99



gRZG 135 meitas 63

gRZE 126 79 % Si. meitas 59 / saimn. 19

Piena tips	Kermeņš	Fundaments	Tesmenis
126	118	104	125

Jerudo v. Jerom

Holly

VG 87 5/3LA 9495 3,70 351 3,24 308
HL 2 10563 3,94 416 3,18 336

Mr.Burns v. Markim

Holunde

VG 85 4/2LA 9606 3,77 362 3,23 310
HL 2 10239 4,05 415 3,12 319

Modest v. Durham

NOG Hofblu

VG 86 v. Breakout

Rachman

10.832583 aAa 321456

dzimis: 22.05.2011

audzētājs: Scales Park Farm JW&M Dennison GB 00000 Cumbria, LA12 0PA, Ulverston

ipšnieks: MASTERRIND

PIENA SASTĀVS | TESMEŅA VESELĪBA | MEITU AUGLĪBA

gRZM 122 95 % Si. meitas 160 / saimn. 69

Piens kg	Tauki %	Tauki kg	Olbaltums %	Olbaltums kg
+791	+0,00	+33	+0,03	+30

RZFit	gRZN	gRZS	gRZD	kg/minūte	gRZR	gRZKm	gRZKd	Atnešanās viegļums	Auglība
118	109	115	101		102	102	102	100	-
72 % Si.	62 % Si.	88 % Si.	84 % Si.	2,26	56 % Si.	76 % Si.	77 % Si.		

Standarta ciltsvērtējums	88	100	112	124
Augums	Mazs			114
Piena Tips	Rupjš			111
Kermeņa dziļums	Sekls			106
Stiprums	Vājš			100
Krustu slīpums	Pacelts			110
Krustu platumš	Saurs			103
Pakalkāju lenķis	Stāvs			99
Nagu lenķis	Slīps			106
Lecamās locītavas	Resnas			111
Pakalkāju stāvoklis	Papēdis uz iekšu			101
Gaita	Slihta			106
Tesmens aizm. augst.	Zems			120
Centrālā Saite	Vāja			113
Pupu izvietojums pr.	Plaši			107
Pupu izvietojums aizm.	Plaši			105
Tesmens pieslēgums	Nokarens			106
Tesmens dziļums	Dziļš			98
Pupu garums	Isi			99



60818

gRZG 128 meitas 160

gRZE 118 85 % Si. meitas 109 / saimn. 45

Piena tips	Kermeņš	Fundaments	Tesmenis
111	110	111	115

Secure Red v. Mr.Burns

WG Rachel

EX 90 3/3LA 11650 4,71 549 3,40 396
HL 2 13065 5,20 680 3,41 446

Goldwin v. James

RF Rachel

EX 95 4/3LA 13888 4,10 570 3,10 430
HL 3 15119 4,27 646 3,11 470

Faber v. Factor RF

RI Rachel

EX 90 v. Integrity

Red Eye

10.476026 aAa 243

dzimis: 26.11.2011

audzētājs: Niemeijer, L. NL 9493 TD DE PUNT, Ijdermade 4

ipašnieks: MASTERRIND

PIENA SASTĀVS | TESMEŅA VESELĪBA | MEITU AUGLĪBA

gRZM 112 90 % Si. meitas 57 / saimn. 27				
Piens kg	Tauki %	Tauki kg	Olbaltums %	Olbaltums kg
+119	+0,28	+28	+0,11	+13

RZFit	gRZN	gRZS	gRZD		gRZR	gRZKm	gRZKd		
118	118	112	89		108	98	101		
71 % Si.	63 % Si.	84 % Si.	79 % Si.	kg/minūte	60 % Si.	73 % Si.	76 % Si.	Atnešanās vieglums	Auglība
				2,01				103	-

Standarta ciltsvērtējums		88	100	112	124		
Augums	Mazs					115	Lielš
Piena Tips	Rupjš					102	Smalkš
Ķermeņa dziļums	Sekls					108	Dziļš
Stiprums	Vājš					108	Stiprs
Krustu slīpums	Pacelts					103	Nolaists
Krustu platums	Saurš					98	Plats
Pakājkāju lenķis	Stāvs					88	Zobeneveida
Nagu lenķis	Slīps					112	Sīvs
Lecamās locītavas	Resnas					100	Tievas
Pakājkāju stāvoklis	Papēdis uz iekšu					99	Taisnas
Gaita	Silkta					109	Labā
Tesmens aizm. augst.	Zems					98	Augsts
Centrālā Saite	Vāja					109	Stingra
Pupu izvietojums pr.	Plaši					118	Cieši
Pupu izvietojums aizm.	Plaši					103	Cieši
Tesmens pieslēgums	Nokarens					105	Labi Pieslēgts
Tesmens dziļums	Dziļš					110	Sekls
Pupu garums	Iši					116	Gari



60783

gRZG 122

meitas 57

gRZE 116 81 % Si. meitas 54 / saimn. 22			
Piena tips	Ķermenis	Fundaments	Tesmenis
106	115	111	110

Laron P v. Lawn Boy
Roanne 1

VG 85 2/1LA 9411 3,81 359 3,37 317

O-Man v. Manfred-ET
RoanneVG 86 3/3LA 11198 3,33 373 3,09 346
HL 3 11871 3,56 423 3,13 372Talent2 v. Storm
Mindy
EX 90 v. Marshall

Elabell

10.927041 aAa 453216

dzimis: 14.11.2008

audzētājs: Spickmann, Johann 49828 Neuenhaus, Vechtetalstr.130

ipašnieks: MASTERRIND

PIENA RAŽĪBA | PIENA SASTĀVS | SLAUKŠANĀS ĀTRUMS

gRZM 122 96 % Si. meitas 156 / saimn. 113				
Piens kg	Tauki %	Tauki kg	Olbaltums %	Olbaltums kg
+858	+0,11	+45	-0,01	+29

RZFit	gRZN	gRZS	gRZD		gRZR	gRZKm	gRZKd		
104	102	100	110		95	96	102		
78 % Si.	78 % Si.	93 % Si.	81 % Si.	kg/minūte	67 % Si.	79 % Si.	83 % Si.	102	**

Standarta ciltsvērtējums		88	100	112	124		
Augums	Mazs					108	Lielš
Piena Tips	Rupjš					91	Smalkš
Ķermeņa dziļums	Sekls					113	Dziļš
Stiprums	Vājš					109	Stiprs
Krustu slīpums	Pacelts					101	Nolaists
Krustu platums	Saurš					92	Plats
Pakājkāju lenķis	Stāvs					96	Zobeneveida
Nagu lenķis	Slīps					105	Sīvs
Lecamās locītavas	Resnas					91	Tievas
Pakājkāju stāvoklis	Papēdis uz iekšu					99	Taisnas
Gaita	Silkta					102	Labā
Tesmens aizm. augst.	Zems					106	Augsts
Centrālā Saite	Vāja					112	Stingra
Pupu izvietojums pr.	Plaši					123	Cieši
Pupu izvietojums aizm.	Plaši					125	Cieši
Tesmens pieslēgums	Nokarens					105	Labi Pieslēgts
Tesmens dziļums	Dziļš					99	Sekls
Pupu garums	Iši					100	Gari



60601

gRZG 120

meitas 156

gRZE 108 84 % Si. meitas 88 / saimn. 70			
Piena tips	Ķermenis	Fundaments	Tesmenis
93	112	99	111

Elayo v. Stadel
Arabella68VG 85 3/2LA 13587 4,40 598 3,61 490
HL 2 14289 4,49 641 3,54 506Rubens v. Rudi
Andy 59VG 88 2/2LA 12342 4,31 532 3,16 390
HL 2 14306 4,35 622 3,05 437Sparta v. Marty
Andy 51
VG 85 v. Jabot

Sunset Red

10.833139 aAa 234156

dzimis: 25.07.2015

audzētājs: Wemken-Milch Gbr 26215 Wiefelstede, Wemkenstr.11

ipāšnieks: MASTERRIND



gRZG 153 meitas -

PIENA RAŽĪBA | TESMEŅA VESELĪBA | KĀJAS UN NAGI

gRZM 151 71 % Si.		meitas - / saimn. -		
Piens kg	Tauki kg	Tauki kg	Olbaltums %	Olbaltums kg
+2457	-0,19	+81	-0,12	+72

gRZE 123 57 % Si.		meitas - / saimn. -	
Piena tips	Kermeņis	Fundaments	Tesmeņis
129	105	109	122

RZFit	gRZN	gRZS	gRZD		gRZR	gRZKm	gRZKd	Atrēšanās vieglums	Auglība
120	113	112	95	kg/minūte	96	93	106	105	-
57 % Si.	58 % Si.	75 % Si.	68 % Si.	-	50 % Si.	57 % Si.	60 % Si.	105	-

Standardiserte Zuchtwerte		88	100	112	124	
Augums	Māzs					124
Piena Tips	Rupjš					128
Kermeņa dziļums	Sekšs					102
Stiprums	Vājš					93
Krustu slīpums	Pačēlts					101
Krustu platums	Saurš					94
Pakājkāju leņķis	Stāvs					108
Nagu leņķis	Slīps					102
Lecamās locītavas	Rešņas					110
Pakājkāju stāvoklis	Papēdis uz leikšu					102
Gaita	Slihta					108
Tesmeņš aizm. augst.	Zems					122
Centrālā Saite	Vāja					118
Pupu izvietojums pr.	Plaši					115
Pupu izvietojums aizm.	Plaši					129
Tesmeņš pieslēgums	Nokarens					107
Tesmeņš dziļums	Dziļš					112
Pupu garums	Īsš					98



WEU Okie Sunset red māte

Sunfish RF v. Cashcoin
Weu Ok1775
GP 84* LA15/12 9405 4,08 384 3,22 303

Ladd P v. Destry
Oak-P

Beacon v. Shottle
Ought-P
VG 86 v. Goldwin

Buļļa tēvs ir Holšteinas melnraibais bullis Sunfish RF, sarkanraibā gēna nesējs. SUNSET RED pēcnācējiem prognozē augstu izslaukumus ar izcilu piena sastāvu. To nodrošina buļļa mātes līnija.

Meitas prognozējas liela auguma, apjomīgām slīpām ribām, ar tendenci uz nolaidieniem krūstiem. Kājas korekti veidotas, sausām plakanām locītavām, labu gaitu.

Izcili veidotais tesmeņš ir ļoti labi pieslēgts vēdera sienai. Sevišķi var izcelt tesmeņa aizmugurējo augstumu un platumu. Sunset red meitām būs izcilta tesmeņa veselība.



Hickorvmea Goldwvn Ouaht-P Sunset red vecvecmāmiņa

Eloped Red

10.298261 aAa 324156

dzimis: 05.02.2014

BB

audzētājs: Stantons Bros. Limited CDN 13646 Ilderton Rd./CDN, Twelve Mile RD, RR 3

ipašnieks: MASTERRIND

PIENA RAŽĪBA | TESMEŅA FORMA | VIEGLA ATNEŠANĀS

gRZM 135 73 % Si. meitas - / saimn. -				
Piens kg	Tauki %	Tauki kg	Olbaltums %	Olbaltums kg
+2017	-0,35	+48	-0,16	+52

RZFit	gRZN	gRZS	gRZD		gRZR	gRZKm	gRZKd		
133	128	115	112	kg/minūte	99	103	111	Atnešanās vieglums	Auglība
61 % Si.	61 % Si.	77 % Si.	70 % Si.	-	55 % Si.	61 % Si.	60 % Si.	111	-

Standarta ciltsvērtējums		88	100	112	124	
Augums	Mazs					107
Piena Tips	Rupjš					104
Ķermeņa dziļums	Sekls					94
Stiprums	Vājš					97
Krustu slīpums	Pacelts					95
Krustu platums	Saurš					104
Pakājkāju lenķis	Stāvs					96
Nagu lenķis	Silps					105
Lecamās locītavas	Resnas					109
Pakājkāju stāvoklis	Papēdis uz iekšu					106
Gaita	Silkta					112
Tesmens aizm. augst.	Zems					127
Centrālā Saite	Vāja					99
Pupu izvietojums pr.	Plaši					119
Pupu izvietojums aizm.	Plaši					106
Tesmens pieslēgums	Nokarens					121
Tesmens dziļums	Dziļš					124
Pupu garums	Īsi					104



gRZG 149 meitas -

gRZE 129 62 % Si. meitas - / saimn. -			
Piena tips	Ķermenis	Fundaments	Tesmenis
108	104	115	133

Sympatico v. Snowman
Eloped
GP 83 LA14/0511736 4,28 502 3,14 369

Alchemy v. Destrý
Emilyann
VG 88 LA08/0214941 3,88 579 3,40 508

Shottle v. Mtoto
Elita
VG 87 v. O-Man

Arino Red

10.833134 aAa 243

dzimis: 04.03.2015

AB

audzētājs: Coblentz, Luke USA 8466 Winchester, Conley RD

ipašnieks: MASTERRIND

PIENA RAŽĪBA | PIENA SASTĀVS | TESMEŅA VESELĪBA

gRZM 133 72 % Si. meitas - / saimn. -				
Piens kg	Tauki %	Tauki kg	Olbaltums %	Olbaltums kg
+1073	+0,22	+65	+0,07	+43

RZFit	gRZN	gRZS	gRZD		gRZR	gRZKm	gRZKd		
132	119	114	107	kg/minūte	100	102	111	Atnešanās vieglums	Auglība
57 % Si.	58 % Si.	76 % Si.	68 % Si.	-	50 % Si.	58 % Si.	59 % Si.	107	-

Standarta ciltsvērtējums		88	100	112	124	
Augums	Mazs					130
Piena Tips	Rupjš					124
Ķermeņa dziļums	Sekls					114
Stiprums	Vājš					104
Krustu slīpums	Pacelts					93
Krustu platums	Saurš					116
Pakājkāju lenķis	Stāvs					99
Nagu lenķis	Silps					108
Lecamās locītavas	Resnas					106
Pakājkāju stāvoklis	Papēdis uz iekšu					115
Gaita	Silkta					121
Tesmens aizm. augst.	Zems					130
Centrālā Saite	Vāja					115
Pupu izvietojums pr.	Plaši					126
Pupu izvietojums aizm.	Plaši					129
Tesmens pieslēgums	Nokarens					123
Tesmens dziļums	Dziļš					127
Pupu garums	Īsi					106



60941

gRZG 146 meitas -

gRZE 144 57 % Si. meitas - / saimn. -			
Piena tips	Ķermenis	Fundaments	Tesmenis
127	124	122	138

ArchiveRed v. Ladd P
ArielRed
VG 86 LA15/1213281 4,66 619 3,53 469

Sympatico v. Snowman
Applicious
EX 92 4/4LA 11232 4,89 549 3,60 404
HL 3 11780 5,52 650 3,58 422

Talent2 v. Storm
Apple Red
EX 96 v. Regiment

Step Red

10.833001 aAa 234156

dzimis: 19.11.2013

AB

audzētājs: Oakfield Corners Dairy USA 14125 Oakfield NY, 6880 Albion RD

īpašnieks: MASTERRIND



60826

PIENA RAŽĪBA | TESMEŅA VESELĪBA | VIEGLA ATNEŠANĀS

gRZM 141 73 % Si. meitas - / saimn. -				
Piens kg	Tauki %	Tauki kg	Olbaltums %	Olbaltums kg
+2538	-0,52	+49	-0,22	+63

RZFit	gRZN	gRZS	gRZD		gRZR	gRZKm	gRZKd		
126	116	110	115	kg/minūte	106	106	106	Atnešanās viegļums	Auglība
60 % Si.	61 % Si.	77 % Si.	70 % Si.	-	54 % Si.	61 % Si.	76 % Si.	107	-

Standarta ciltsvērtējums		88	100	112	124	
Augums	Mazs					117
Piena Tips	Rupiņš					121
Kermeņa dziļums	Sekls					101
Stiprums	Vājš					97
Krustu slīpums	Pacelts					103
Krustu platumš	Saurs					102
Pakalkāju lenķis	Stāvs					111
Nagu lenķis	Slīps					96
Lecamās locītavas	Resnas					102
Pakalkāju stāvoklis	Papēdis uz iekšu					98
Gaita	Slihta					103
Tesmens aizm. augst.	Zems					133
Centrālā Saite	Vāja					111
Pupu izvietojums pr.	Plaši					111
Pupu izvietojums aizm.	Plaši					115
Tesmens pieslēgums	Nokarens					106
Tesmens dziļums	Dziļš					111
Pupu garums	Īsi					92
						Gari

gRZG 146

meitas -

gRZE 121 61 % Si. meitas - / saimn. -			
Piena tips	Kermeņš	Fundaments	Tesmenis
123	109	99	125

Sympatico v. Snowman
Delta

Observer v. Planet
Delicious

EX 94	5/4LA	12483	4,00	499	3,19	398
	HL 4	14216	4,10	583	3,18	452

Goldwin v. James
Apricot

EX 91 v. Durham

Soko Red

10.478109 aAa 234165

dzimis: 18.03.2013

BB

audzētājs: Buchholz, Fred 27333 Warpe, Nordholz 25

īpašnieks: MASTERRIND



60820

PIENA RAŽĪBA | TESMEŅA FORMA | VIEGLA ATNEŠANĀS

gRZM 135 73 % Si. meitas - / saimn. -				
Piens kg	Tauki %	Tauki kg	Olbaltums %	Olbaltums kg
+1949	-0,46	+35	-0,11	+56

RZFit	gRZN	gRZS	gRZD		gRZR	gRZKm	gRZKd		
125	114	107	108	kg/minūte	93	95	115	Atnešanās viegļums	Auglība
61 % Si.	61 % Si.	77 % Si.	71 % Si.	-	56 % Si.	62 % Si.	89 % Si.	110	**

Standarta ciltsvērtējums		88	100	112	124	
Augums	Mazs					129
Piena Tips	Rupiņš					112
Kermeņa dziļums	Sekls					109
Stiprums	Vājš					108
Krustu slīpums	Pacelts					93
Krustu platumš	Saurs					109
Pakalkāju lenķis	Stāvs					86
Nagu lenķis	Slīps					126
Lecamās locītavas	Resnas					107
Pakalkāju stāvoklis	Papēdis uz iekšu					115
Gaita	Slihta					119
Tesmens aizm. augst.	Zems					122
Centrālā Saite	Vāja					120
Pupu izvietojums pr.	Plaši					102
Pupu izvietojums aizm.	Plaši					93
Tesmens pieslēgums	Nokarens					122
Tesmens dziļums	Dziļš					135
Pupu garums	Īsi					107
						Gari

gRZG 144

meitas -

gRZE 143 62 % Si. meitas - / saimn. -			
Piena tips	Kermeņš	Fundaments	Tesmenis
114	121	128	136

Snow RF v. Snowman
Paola

VG 87	2/2LA	10667	3,39	362	3,46	369
	HL 2	11810	3,18	375	3,57	422

Gerard v. O-Man
Pamela

GP 84*	LA10/12	9670	3,15	305	3,30	319
--------	---------	------	------	-----	------	-----

Mr.Burns v. Markim
Peggy

VG 86 v. Laudan

Burnet Red

10.832858 aAa 243156

dzimis: 08.06.2013

audzētājs: HJ+M+GWMP V Wichen-Snoeks NL NL Maasbommel

ipašnieks: MASTERRIND

PIENA RAŽĪBA | TESMEŅA FORMA | VIEGLA ATNEŠANĀS

gRZM 134 73 % Si. meitas - / saimn. -				
Piens kg	Tauki %	Tauki kg	Olbaltums %	Olbaltums kg
+1204	-0,05	+46	+0,07	+48

RZFit	gRZN	gRZS	gRZD		gRZR	gRZKm	gRZKd		
124	114	109	116	kg/minūte	92	100	114	Atnešanās vieglums	Auglība
62 % Si.	62 % Si.	77 % Si.	71 % Si.	-	57 % Si.	62 % Si.	80 % Si.	113	-

Standarta ciltsvērtējums		88	100	112	124	
Augums	Mazs					131
Piena Tips	Rupjš					120
Kermeņa dziļums	Sekls					119
Stiprums	Vajš					111
Krustu slīpums	Pacelts					94
Krustu platums	Saurs					113
Pakājkāju lenķis	Stāvs					92
Nagu lenķis	Slīps					118
Lecamās locītavas	Resnas					105
Pakājkāju stāvoklis	Papēdis uz iekšu					112
Gaita	Silkta					113
Tesmens aizm. augst.	Zems					122
Centrālā Saite	Vāja					106
Pupu izvietojums pr.	Plaši					121
Pupu izvietojums aizm.	Plaši					105
Tesmens pieslēgums	Nokarens					122
Tesmens dziļums	Dziļš					126
Pupu garums	Iši					89
						Gari



gRZG 141

meitas -

gRZE 141 63 % Si. meitas - / saimn. -			
Piena tips	Ķermenis	Fundaments	Tesmenis
125	128	121	132

Snow RF v. Snowman
Grietje117
VG 86 LA13/0913263 3,57 474 3,35 444

Destry v. Goldwin
Grietje 58
VG 87 3/2LA 13125 3,76 494 3,32 436
HL 2 14525 3,96 575 3,28 476

Mr.Burns v. Markim
Grietje 28
VG 89 v. Jocko Besn

Snowden

10.927440 aAa 423

dzimis: 14.04.2013

audzētājs: Bruns, Renke 26197 Großenkneten, Im Dorf 22

ipašnieks: MASTERRIND

PIENA RAŽĪBA | TESMEŅA VESELĪBA | VIEGLA ATNEŠANĀS

gRZM 133 73 % Si. meitas - / saimn. -				
Piens kg	Tauki %	Tauki kg	Olbaltums %	Olbaltums kg
+1729	-0,18	+54	-0,12	+47

RZFit	gRZN	gRZS	gRZD		gRZR	gRZKm	gRZKd		
119	110	114	104	kg/minūte	85	101	107	Atnešanās vieglums	Auglība
61 % Si.	61 % Si.	77 % Si.	71 % Si.	-	56 % Si.	62 % Si.	76 % Si.	106	-

Standarta ciltsvērtējums		88	100	112	124	
Augums	Mazs					119
Piena Tips	Rupjš					109
Kermeņa dziļums	Sekls					98
Stiprums	Vajš					93
Krustu slīpums	Pacelts					89
Krustu platums	Saurs					110
Pakājkāju lenķis	Stāvs					89
Nagu lenķis	Slīps					122
Lecamās locītavas	Resnas					105
Pakājkāju stāvoklis	Papēdis uz iekšu					101
Gaita	Silkta					109
Tesmens aizm. augst.	Zems					122
Centrālā Saite	Vāja					103
Pupu izvietojums pr.	Plaši					106
Pupu izvietojums aizm.	Plaši					88
Tesmens pieslēgums	Nokarens					121
Tesmens dziļums	Dziļš					128
Pupu garums	Iši					123
						Gari



60819

gRZG 137

meitas -

gRZE 130 63 % Si. meitas - / saimn. -			
Piena tips	Ķermenis	Fundaments	Tesmenis
114	111	117	129

Snow RF v. Snowman
Destry-464
VG 85 3/3LA 10198 4,79 488 3,45 352
HL 2 9540 5,34 509 3,65 348

Destry v. Goldwin
Legend-300
VG 85 6/6LA 12601 4,58 577 3,34 421
HL 3 15157 4,31 654 3,27 495

Shottle v. Mtoto
BWM Legend
EX 91 v. Marshall

One-Red

10.811475 aAa 315426

dzimis: 06.12.2012

AA

audzētājs: Holstein Forum Partners 48366 Laer, Borghorster Str. 52

īpašnieks: MASTERRIND/RBB

PIENA RAŽĪBA | PIENA SASTĀVS | MEITU AUGLĪBA

gRZM 124 73 % Si. meitas - / saimn. -				
Piens kg	Tauki %	Tauki kg	Olbaltums %	Olbaltums kg
+1038	+0,13	+55	-0,06	+30

RZFit	gRZN	gRZS	gRZD		gRZR	gRZKm	gRZKd		
124	118	103	97	kg/minūte	105	96	92	Atnešanās vieglums	Auglība
62 % Si.	62 % Si.	77 % Si.	71 % Si.	-	56 % Si.	62 % Si.	94 % Si.	97	**

Standarta ciltsvērtējums		88	100	112	124	
Augums	Mazs				121	Liels
Piena Tips	Rupjš				123	Smalks
Kermeņa dziļums	Sekls				106	Dziļš
Stiprums	Vājš				92	Stiprs
Krustu slīpums	Pacelts				94	Nolaists
Krustu platumš	Šaurš				101	Plats
Pakājkāju lenķis	Stāvs				100	Zobenveida
Nagu lenķis	Slīps				111	Stāvs
Lecamās locītavas	Resnas				112	Tievas
Pakājkāju stāvoklis	Pāpēdis uz iekšu				101	Taisnas
Gaita	Slihta				108	Labā
Tesmens aizm. augst.	Zems				137	Augsts
Centrālā Saite	Vāja				123	Stingra
Pupu izvietojums pr.	Plaši				118	Cieši
Pupu izvietojums aizm.	Nokarens				125	Cieši
Tesmens pieslēgums	Dziļš				123	Labi Pieslēgts
Tesmens dziļums	Īsi				119	Sekls
Pupu garums					126	Gari



60706

gRZG 136

meitas -

gRZE 137 62 % Si. meitas - / saimn. -			
Piena tips	Kermeņis	Fundaments	Tesmenis
132	112	115	136

Numero Uno v. Man-O-Man
GoforGol78

EX 90 3/2LA 10981 3,85 423 3,34 367
HL 2 11700 3,75 439 3,29 385

Aftershock v. Shottle
Fools Gold

VG 88 3/3LA 16446 3,81 626 2,92 480
HL 2 19918 3,95 786 2,85 568

Goldwin v. James
Diana VRC
VG 85 v. Lee

Sodan Red

10.479002 aAa 243615

dzimis: 20.08.2013

BB

audzētājs: Hietbrink, G J NL 7491 AE Delden, Langestraat 159

īpašnieks: MASTERRIND

PIENA SASTĀVS | EKSTERJERS | TESMEŅA VESELĪBA

gRZM 127 74 % Si. meitas - / saimn. -				
Piens kg	Tauki %	Tauki kg	Olbaltums %	Olbaltums kg
+860	+0,27	+60	+0,04	+33

RZFit	gRZN	gRZS	gRZD		gRZR	gRZKm	gRZKd		
121	112	108	104	kg/minūte	84	99	112	Atnešanās vieglums	Auglība
62 % Si.	62 % Si.	77 % Si.	71 % Si.	-	57 % Si.	63 % Si.	67 % Si.	109	-

Standarta ciltsvērtējums		88	100	112	124	
Augums	Mazs				125	Liels
Piena Tips	Rupjš				110	Smalks
Kermeņa dziļums	Sekls				94	Dziļš
Stiprums	Vājš				96	Stiprs
Krustu slīpums	Pacelts				111	Nolaists
Krustu platumš	Šaurš				99	Plats
Pakājkāju lenķis	Stāvs				80	Zobenveida
Nagu lenķis	Slīps				129	Stāvs
Lecamās locītavas	Resnas				104	Tievas
Pakājkāju stāvoklis	Pāpēdis uz iekšu				120	Taisnas
Gaita	Slihta				119	Labā
Tesmens aizm. augst.	Zems				118	Augsts
Centrālā Saite	Vāja				119	Stingra
Pupu izvietojums pr.	Plaši				119	Cieši
Pupu izvietojums aizm.	Nokarens				116	Cieši
Tesmens pieslēgums	Dziļš				123	Labi Pieslēgts
Tesmens dziļums	Īsi				136	Sekls
Pupu garums					93	Gari



60862

gRZG 135

meitas -

gRZE 139 63 % Si. meitas - / saimn. -			
Piena tips	Kermeņis	Fundaments	Tesmenis
113	105	131	136

Snow RF v. Snowman
Massia 100

VG 87 4/3LA 8266 4,88 403 3,62 299
HL 2 8920 4,75 424 3,61 322

Fidelity v. Kian
Massia 102

EX 90 4/3LA 13484 3,79 511 3,23 436
HL 3 14564 3,54 516 3,15 459

Shottle v. Mtoto
Massia 21
EX 90 v. Lentini RF

Sunny Red

10.833006 aAa 243165

dzimis: 20.10.2013

AB

audzētājs: Oakfield Corners Dairy USA 14125 Oakfield NY, 6880 Albion RD

ipašnieks: MASTERRIND

PIENA RAŽĪBA | TESMEŅA FORMA | VIEGLA ATNEŠANĀS

gRZM 129 73 % Si. meitas - / saimn. -				
Piens kg	Tauki %	Tauki kg	Olbaltums %	Olbaltums kg
+1750	-0,29	+44	-0,18	+42

RZFit	gRZN	gRZS	gRZD		gRZR	gRZKm	gRZKd		
121	111	107	120	kg/minūte	102	101	112	Atnešanās vieglums	Auglība
60 % Si.	61 % Si.	77 % Si.	70 % Si.	-	54 % Si.	61 % Si.	89 % Si.	114	**

Standarta ciltsvērtējums		88	100	112	124	
Augums	Mazs				124	Liels
Piena Tips	Rupjš				116	Smalks
Ķermeņa dziļums	Sekls				97	Dziļš
Stiprums	Vājš				99	Stiprs
Krustu slīpums	Pacelts				112	Nolaists
Krustu platums	Saurs				106	Plats
Pakājkāju lenķis	Stāvs				100	Zobeneveida
Nagu lenķis	Slīps				96	Sīvs
Lecamās locītavas	Resnas				104	Tievas
Pakājkāju stāvoklis	Papēdis uz iekšu				105	Taisnas
Gaita	Silkta				104	Labā
Tesmens aizm. augst.	Zems				127	Augsts
Centrālā Saite	Vāja				116	Stingra
Pupu izvietojums pr.	Plaši				123	Cieši
Pupu izvietojums aizm.	Plaši				119	Cieši
Tesmens pieslēgums	Nokarens				112	Labi Pieslēgts
Tesmens dziļums	Dziļš				125	Sekls
Pupu garums	Īsi				96	Gari



60821

gRZG 135 meitas -

gRZE 127 61 % Si. meitas - / saimn. -			
Piena tips	Ķermenis	Fundaments	Tesmenis
119	109	106	132

Systemico v. Snowman Delta

Observer v. Planet Delicious

EX 94 5/4LA 12483 4,00 499 3,19 398
HL 4 14216 4,10 583 3,18 452

Goldwin v. James Apricot
EX 91 v. Durham

Evolution2

10.832625 aAa 342516

dzimis: 21.08.2012

audzētājs: Lis-Weinandy, Emile & Christian L 9780 Wincrange, Maison 35a

ipašnieks: MASTERRIND

PIENA RAŽĪBA | IZCILS TIPS | VIEGLA ATNEŠANĀS

gRZM 130 73 % Si. meitas - / saimn. -				
Piens kg	Tauki %	Tauki kg	Olbaltums %	Olbaltums kg
+1337	-0,06	+50	-0,05	+41

RZFit	gRZN	gRZS	gRZD		gRZR	gRZKm	gRZKd		
113	111	94	117	kg/minūte	91	102	106	Atnešanās vieglums	Auglība
62 % Si.	62 % Si.	77 % Si.	71 % Si.	-	56 % Si.	62 % Si.	76 % Si.	107	-

Standarta ciltsvērtējums		88	100	112	124	
Augums	Mazs				127	Liels
Piena Tips	Rupjš				124	Smalks
Ķermeņa dziļums	Sekls				107	Dziļš
Stiprums	Vājš				103	Stiprs
Krustu slīpums	Pacelts				102	Nolaists
Krustu platums	Saurs				103	Plats
Pakājkāju lenķis	Stāvs				99	Zobeneveida
Nagu lenķis	Slīps				117	Sīvs
Lecamās locītavas	Resnas				109	Tievas
Pakājkāju stāvoklis	Papēdis uz iekšu				98	Taisnas
Gaita	Silkta				108	Labā
Tesmens aizm. augst.	Zems				120	Augsts
Centrālā Saite	Vāja				124	Stingra
Pupu izvietojums pr.	Plaši				115	Cieši
Pupu izvietojums aizm.	Plaši				118	Cieši
Tesmens pieslēgums	Nokarens				102	Labi Pieslēgts
Tesmens dziļums	Dziļš				104	Sekls
Pupu garums	Īsi				95	Gari



60640

gRZG 130 meitas -

gRZE 127 63 % Si. meitas - / saimn. -			
Piena tips	Ķermenis	Fundaments	Tesmenis
128	118	114	118

Epic v. Super F.spec4500

VG 87 3/2LA 11135 3,98 443 3,23 360
HL 2 12042 3,99 481 3,13 377

Man-O-Man v. O-Man Fools Gold

VG 88 3/3LA 16446 3,81 626 2,92 480
HL 2 19918 3,95 786 2,85 568

Goldwin v. James Diana VRC
VG 85 v. Lee

Ackley Red

10.832839 aAa 342156

dzimis: 15.02.2013

AA

audzētājs: Currie, Jessica Mae USA 0000 Tully, NY 13159, 2267 Currie RD

ipāšnieks: MASTERRIND



60639

TESMEŅA VESELĪBA | TESMEŅA VESELĪBA, FORMA | VIEGLA ATNEŠANĀS

gRZM 114 73 % Si. meitas - / saimn. -				
Piens kg	Tauki %	Tauki kg	Olbaltums %	Olbaltums kg
+664	-0,15	+15	-0,01	+22

RZFit	gRZN	gRZS	gRZD		gRZR	gRZKm	gRZKd		
125	112	106	111	kg/minūte	109	103	106	Atnešanās vieglums	Auglība
62 % Si.	63 % Si.	77 % Si.	71 % Si.	-	57 % Si.	62 % Si.	68 % Si.	107	-

Standarta ciltsvērtējums	88	100	112	124	
Augums	Mazs				117
Piena Tips	Rupjjs				111
Kermeņa dziļums	Sekls				94
Stiprums	Vājjs				89
Krustu slīpums	Pacelts				100
Krustu platums	Saurs				103
Pakājkāju lenķis	Stāvs				91
Nagu lenķis	Slīps				101
Lecamās locītavas	Resnas				106
Pakājkāju stāvoklis	Papēdis uz iekšu				109
Gaita	Slihta				112
Tesmens aizm. augst.	Zems				127
Centrālā Saite	Vāja				104
Pupu izvietojums pr.	Plaši				112
Pupu izvietojums aizm.	Plaši				111
Tesmens pieslēgums	Nokarens				123
Tesmens dziļums	Dziļjs				130
Pupu garums	Īsi				87
					Gari

gRZG 126

meitas -

gRZE 129 62 % Si. meitas - / saimn. -			
Piena tips	Kermeņis	Fundaments	Tesmenis
119	104	112	133

Acme RF v. Talent2 Avon			
VG 85	2/1LA	1108	3,33 370 3,29 365

Observer v. Planet Avocado			
VG 88	4/4LA HL 3	13865	3,67 509 3,07 426 15967 3,76 600 2,97 475

Forge v. Mtoto Delicious			
EX 94 v. Goldwin			

Tokay Red

10.475885 aAa 153246

dzimis: 01.05.2012

AA

audzētājs: Ostermann, Georg 66620 Nonnweiler, Steinkaul 7

ipāšnieks: MASTERRIND



60781

PIENA RAŽĪBA | KRUSTU PLATUMS | VIEGLA ATNEŠANĀS

gRZM 123 73 % Si. meitas - / saimn. -				
Piens kg	Tauki %	Tauki kg	Olbaltums %	Olbaltums kg
+1340	-0,36	+21	-0,10	+36

RZFit	gRZN	gRZS	gRZD		gRZR	gRZKm	gRZKd		
115	104	105	121	kg/minūte	97	105	113	Atnešanās vieglums	Auglība
62 % Si.	63 % Si.	77 % Si.	71 % Si.	-	57 % Si.	62 % Si.	78 % Si.	111	-

Standarta ciltsvērtējums	88	100	112	124	
Augums	Mazs				103
Piena Tips	Rupjjs				113
Kermeņa dziļums	Sekls				105
Stiprums	Vājjs				94
Krustu slīpums	Pacelts				107
Krustu platums	Saurs				105
Pakājkāju lenķis	Stāvs				100
Nagu lenķis	Slīps				100
Lecamās locītavas	Resnas				110
Pakājkāju stāvoklis	Papēdis uz iekšu				102
Gaita	Slihta				110
Tesmens aizm. augst.	Zems				121
Centrālā Saite	Vāja				110
Pupu izvietojums pr.	Plaši				123
Pupu izvietojums aizm.	Plaši				127
Tesmens pieslēgums	Nokarens				105
Tesmens dziļums	Dziļjs				100
Pupu garums	Īsi				106
					Gari

gRZG 125

meitas -

gRZE 118 63 % Si. meitas - / saimn. -			
Piena tips	Kermeņis	Fundaments	Tesmenis
114	101	112	117

Tableau v. Talent2 FOS Lorele			
VG 86	5/4LA HL 2	10808	3,54 383 3,41 369 12424 3,44 427 3,36 417

Malvov v. Marmax RF FOS Laetiz			
EX 90	7/6LA HL 5	10320	4,20 433 3,40 351 11559 4,55 526 3,30 382

Laudan v. Lukas FOS Latifa			
VG 86 v. Juote			

Adrien Red

10.832615 aAa 234156

dzimis: 30.04.2012
 audzētājs: Gaast, MTS van der NL 08651 CT IJlst, De Iendrachtswei 2
 ipašnieks: MASTERRIND

IZCILS TIPS | TESMEŅA FORMA | OLBALTUMS

gRZM 114 73 % Si. meitas - / saimn. -				
Piens kg	Tauki %	Tauki kg	Olbaltums %	Olbaltums kg
+698	-0,14	+17	-0,03	+21

RZFit	gRZN	gRZS	gRZD	kg/minūte	gRZR	gRZKm	gRZKd	Atnešanās viegļums	Auglība
108	108	101	82	-	97	96	96	98	-
62 % Si.	63 % Si.	77 % Si.	71 % Si.	-	57 % Si.	62 % Si.	61 % Si.	-	-

Standarta ciltsvērtējums		88	100	112	124	
Augums	Mazs					125
Piena Tips	Rupjš					111
Ķermeņa dziļums	Sekls					107
Stiprums	Vājš					104
Krustu slīpums	Pacelts					103
Krustu platums	Saurs					123
Pakājkāju lenķis	Stāvs					103
Nagu lenķis	Slīps					93
Lecamās locītavas	Resnas					102
Pakājkāju stāvoklis	Papēdis uz iekšu					101
Gaita	Silkta					100
Tesmens aizm. augst.	Zems					118
Centrālā Saite	Vāja					112
Pupu izvietojums pr.	Plaši					126
Pupu izvietojums aizm.	Plaši					127
Tesmens pieslēgums	Nokarens					115
Tesmens dziļums	Dziļš					125
Pupu garums	Iši					108



60816

gRZG 118 meitas -

gRZE 124 62 % Si. meitas - / saimn. -			
Piena tips	Ķermenis	Fundaments	Tesmenis
109	122	100	126

Acme RF v. Talent2
Alie 6 8
 VG 86 4/2LA 11620 3,49 406 3,49 406
 HL 2 12792 3,66 468 3,49 447

Lightning v. Labelle
Alie 2
 GP 82 6/5LA 9618 4,34 417 3,50 337
 HL 2 11121 4,05 450 3,39 377

Simon v. Jabot
Ec Alie
 VG 85 v. Cash

Pero Red P

10.833005 aAa 324165

dzimis: 17.10.2013
 audzētājs: Saxonian Cattle Club SCC Tobias Blaschke 09544 Neuhausen, Dittersbach Weg 28
 ipašnieks: MASTERRIND

PIENA SASTĀVS | EKSTERJERS | MEITU AUGLĪBA

gRZM 119 74 % Si. meitas - / saimn. -				
Piens kg	Tauki %	Tauki kg	Olbaltums %	Olbaltums kg
+476	+0,32	+48	+0,07	+22

RZFit	gRZN	gRZS	gRZD	kg/minūte	gRZR	gRZKm	gRZKd	Atnešanās viegļums	Auglība
117	113	103	108	-	99	101	93	96	-
60 % Si.	59 % Si.	77 % Si.	70 % Si.	-	53 % Si.	61 % Si.	77 % Si.	-	-

Standarta ciltsvērtējums		88	100	112	124	
Augums	Mazs					128
Piena Tips	Rupjš					111
Ķermeņa dziļums	Sekls					112
Stiprums	Vājš					111
Krustu slīpums	Pacelts					107
Krustu platums	Saurs					114
Pakājkāju lenķis	Stāvs					90
Nagu lenķis	Slīps					120
Lecamās locītavas	Resnas					100
Pakājkāju stāvoklis	Papēdis uz iekšu					104
Gaita	Silkta					107
Tesmens aizm. augst.	Zems					118
Centrālā Saite	Vāja					103
Pupu izvietojums pr.	Plaši					112
Pupu izvietojums aizm.	Plaši					111
Tesmens pieslēgums	Nokarens					113
Tesmens dziļums	Dziļš					117
Pupu garums	Iši					103



60779

gRZG 126 meitas -

gRZE 127 61 % Si. meitas - / saimn. -			
Piena tips	Ķermenis	Fundaments	Tesmenis
112	124	111	121

PerfectAik v. Freddie
Summe75373
 VG 86 3/2LA 11442 4,16 476 3,67 420
 HL 2 11979 4,47 535 3,83 459

Lawn Boy v. Bacculum
Ze Scarlet
 EX 91 3/3LA 11524 4,43 510 3,28 378
 HL 3 13429 4,56 613 3,02 406

September v. Storm
Zebee
 EX 91 v. Garter

Deep Red P

10.833130 aAa 234165

dzimis: 01.06.2015

AB

audzētājs: Wemken-Milch Gbr 26215 Wiefelstede, Wemkenstr.11

ipšnieks: MASTERRIND

PIENA RAŽĪBA | PIENA SASTĀVS | TESMEŅA VESELĪBA

gRZM 131 71 % Si. meitas - / saimn. -				
Piens kg	Tauki %	Tauki kg	Olbaltums %	Olbaltums kg
+923	+0,19	+56	+0,10	+40

RZFit	gRZN	gRZS	gRZD		gRZR	gRZKm	gRZKd	Atnešanās vieglums	Auglība
136	126	125	91	kg/minūte	106	105	105	105	-
57 % Si.	58 % Si.	75 % Si.	68 % Si.	-	50 % Si.	57 % Si.	60 % Si.	105	-

Standarta ciltsvērtējums		88	100	112	124		
Augums	Mazs					130	Liels
Piena Tips	Rupjš					108	Smalks
Ķermeņa dziļums	Sekls					97	Dziļš
Stiprums	Vājš					102	Stiprs
Krustu slīpums	Pacelts					103	Nolaists
Krustu platumš	Saurš					108	Plats
Pakājkāju lenķis	Stāvs					94	Zobenveida
Nagu lenķis	Slīps					115	Stāvs
Lecamās locītavas	Resnas					99	Tievas
Pakājkāju stāvoklis	Papēdis uz iekšu					101	Taisnas
Gaita	Slihta					108	Labā
Tesmens aizm. augst.	Zems					119	Augsts
Centrālā Saite	Vāja					114	Stingra
Pupu izvietojums pr.	Plaši					102	Cieši
Pupu izvietojums aizm.	Plaši					112	Cieši
Tesmens pieslēgums	Nokarens					119	Labi Pieslēgts
Tesmens dziļums	Dziļš					136	Sekls
Pupu garums	Īsi					109	Gari



gRZG 147

meitas -

gRZE 131 58 % Si. meitas - / saimn. -			
Piena tips	Ķermeņis	Fundaments	Tesmenis
112	114	111	134

Debutant v. Dakker
TH Weu Mal
 VG 85 LA15/06 8344 4,55 380 3,62 302

Ladd P v. Destry
TH Malta
 VG 88 4/4LA 11282 4,39 495 3,62 408
 HL 3 12534 4,37 548 3,53 443

Ruacana v. Rubens
TH Heidi
 VG 86* v. Ludox

Coloredo-P

10.927410 aAa 315

dzimis: 03.07.2012

AB

audzētājs: Schmitt, Tom J. USA 00000 Durango, IA 52039-9599 USA, USA

ipšnieks: MASTERRIND

PIENA RAŽĪBA | MEITU AUGLĪBA | VIEGLA ATNEŠANĀS

gRZM 134 80 % Si. meitas 14 / saimn. 11				
Piens kg	Tauki %	Tauki kg	Olbaltums %	Olbaltums kg
+2103	-0,56	+30	-0,17	+54

RZFit	gRZN	gRZS	gRZD		gRZR	gRZKm	gRZKd	Atnešanās vieglums	Auglība
118	116	99	101	kg/minūte	105	102	121	119	***
62 % Si.	62 % Si.	79 % Si.	70 % Si.	-	56 % Si.	62 % Si.	98 % Si.	119	***

Standarta ciltsvērtējums		88	100	112	124		
Augums	Mazs					113	Liels
Piena Tips	Rupjš					111	Smalks
Ķermeņa dziļums	Sekls					105	Dziļš
Stiprums	Vājš					103	Stiprs
Krustu slīpums	Pacelts					95	Nolaists
Krustu platumš	Saurš					100	Plats
Pakājkāju lenķis	Stāvs					93	Zobenveida
Nagu lenķis	Slīps					112	Stāvs
Lecamās locītavas	Resnas					102	Tievas
Pakājkāju stāvoklis	Papēdis uz iekšu					90	Taisnas
Gaita	Slihta					99	Labā
Tesmens aizm. augst.	Zems					117	Augsts
Centrālā Saite	Vāja					108	Stingra
Pupu izvietojums pr.	Plaši					122	Cieši
Pupu izvietojums aizm.	Plaši					117	Cieši
Tesmens pieslēgums	Nokarens					105	Labi Pieslēgts
Tesmens dziļums	Dziļš					94	Sekls
Pupu garums	Īsi					108	Gari



gRZG 137

meitas 14

gRZE 115 62 % Si. meitas - / saimn. -			
Piena tips	Ķermeņis	Fundaments	Tesmenis
115	109	103	114

Colt-P v. Lawn Boy
Roxy
 EX 90 2/2LA 15538 3,31 514 3,24 503
 HL 2 17495 3,37 590 3,21 561

Super v. Boliver
C-Rae
 EX 90 4/3LA 13187 4,13 544 3,23 426
 HL 2 15010 4,08 613 3,14 472

Pronto v. Outside
Golden Rae
 EX 93 v. Goldwin

Leo Red PP

10.833099 aAa

dzimis: 20.02.2015

audzētājs: Bernard, Jacques L 5320 Contern, 21, rue de la foret

ipašnieks: MASTERRIND

PIENA RAŽĪBA | TESMEŅA VESELĪBA | VIEGLA ATNEŠANĀS

gRZM 123 71 % Si. meitas - / saimn. -				
Piens kg	Tauki %	Tauki kg	Olbaltums %	Olbaltums kg
+1168	-0,42	+10	-0,01	+39

RZFit	gRZN	gRZS	gRZD		gRZR	gRZKm	gRZKd		
130	125	122	88		104	104	113		
57 % Si.	58 % Si.	75 % Si.	68 % Si.	kg/minūte	50 % Si.	57 % Si.	61 % Si.	Atnešanās vieglums	Auglība
				-				112	-

Standarta ciltsvērtējums		88	100	112	124		
Augums	Mazs					112	Liels
Piena Tips	Rupjš					112	Smalks
Ķermeņa dziļums	Sekls					92	Dziļš
Stiprums	Vājš					90	Stiprs
Krustu slīpums	Pacelts					93	Nolaists
Krustu platums	Saurs					108	Plats
Pakājkāju leņķis	Stāvs					98	Zobovaiņda
Nagu leņķis	Slīps					104	Sīvs
Lecamās locītavas	Resnas					113	Tievas
Pakājkāju stāvoklis	Papēdis uz iekšu					103	Taisnas
Gaita	Silkta					111	Labā
Tesmens aizm. augst.	Zems					112	Augsts
Centrālā Saite	Vāja					108	Stingra
Pupu izvietojums pr.	Plaši					122	Cieši
Pupu izvietojums aizm.	Plaši					115	Cieši
Tesmens pieslēgums	Nokarens					106	Labi Pieslēgts
Tesmens dziļums	Dziļš					104	Sekls
Pupu garums	Iši					103	Gari



gRZG 137

meitas -

gRZE 120 57 % Si. meitas - / saimn. -			
Piena tips	Ķermenis	Fundaments	Tesmenis
115	104	117	115

Label P v. Ladd P
Cp Rae1175
GP 81 LA15/0411419 2,72 311 2,95 337

Colt-P v. Lawn Boy
Roxy
EX 90 2/2LA 15538 3,31 514 3,24 503
HL2 17495 3,37 590 3,21 561

Super v. Boliver
C-Rae
EX 90 v. Pronto

Caro Red P

10.833071 aAa 231

dzimis: 16.07.2014

audzētājs: Misty Spring Holsteins CDN 99999 Little Britain, 53 Hallett, RR 3

ipašnieks: MASTERRIND

PIENA RAŽĪBA | TESMEŅA FORMA | VIEGLA ATNEŠANĀS

gRZM 121 73 % Si. meitas - / saimn. -				
Piens kg	Tauki %	Tauki kg	Olbaltums %	Olbaltums kg
+1303	-0,32	+24	-0,12	+33

RZFit	gRZN	gRZS	gRZD		gRZR	gRZKm	gRZKd		
126	122	104	111		96	106	110		
60 % Si.	59 % Si.	77 % Si.	70 % Si.	kg/minūte	53 % Si.	61 % Si.	60 % Si.	Atnešanās vieglums	Auglība
				-				110	-

Standarta ciltsvērtējums		88	100	112	124		
Augums	Mazs					108	Liels
Piena Tips	Rupjš					104	Smalks
Ķermeņa dziļums	Sekls					91	Dziļš
Stiprums	Vājš					94	Stiprs
Krustu slīpums	Pacelts					107	Nolaists
Krustu platums	Saurs					92	Plats
Pakājkāju leņķis	Stāvs					89	Zobovaiņda
Nagu leņķis	Slīps					104	Sīvs
Lecamās locītavas	Resnas					108	Tievas
Pakājkāju stāvoklis	Papēdis uz iekšu					101	Taisnas
Gaita	Silkta					109	Labā
Tesmens aizm. augst.	Zems					133	Augsts
Centrālā Saite	Vāja					107	Stingra
Pupu izvietojums pr.	Plaši					111	Cieši
Pupu izvietojums aizm.	Plaši					100	Cieši
Tesmens pieslēgums	Nokarens					132	Labi Pieslēgts
Tesmens dziļums	Dziļš					131	Sekls
Pupu garums	Iši					103	Gari



60940

gRZG 133

meitas -

gRZE 131 61 % Si. meitas - / saimn. -			
Piena tips	Ķermenis	Fundaments	Tesmenis
109	99	111	142

Colt 45 P v. Colt-P
Brenna
VG 86 2/1LA 12222 4,36 533 3,29 402

Man-O-Man v. O-Man
Brighter
VG 87 3/2LA 11608 4,45 517 3,39 394
HL 2 13067 4,46 583 3,30 431

Mr.Burns v. Markim
Bright Red
VG 88 v. September

Ed Red PP

10.833031 aAa 243165

dzimis: 03.04.2014

audzētājs: Fiedler, Henning 49419 Wagenfeld, Tierparkstr. 45

īpašnieks: MASTERRIND

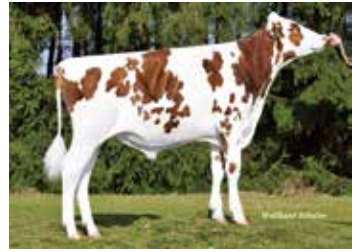
AA

PIENA RAŽĪBA | PIENA SASTĀVS | TESMEŅA FORMA

gRZM 126 72 % Si. meitas - / saimn. -				
Piens kg	Tauki %	Tauki kg	Olbaltums %	Olbaltums kg
+1175	+0,04	+53	-0,07	+34

RZFit	gRZN	gRZS	gRZD		gRZR	gRZKm	gRZKd		
121	107	107	94	kg/minūte	97	104	94	Atnešanās vieglums	Auglība
58 % Si.	58 % Si.	76 % Si.	69 % Si.	-	50 % Si.	58 % Si.	72 % Si.	92	**

Standarta ciltsvērtējums		88	100	112	124	
Augums	Mazs					131
Piena Tips	Rupjū					132
Kermeņa dziļums	Sekls					113
Stiprums	Vāj					100
Krustu slīpums	Pacelts					115
Krustu platumš	Saurs					111
Pakājkāju lenķis	Stāvs					92
Nagu lenķis	Slīps					112
Lecamās locītavas	Resnas					107
Pakājkāju stāvoklis	Papēdis uz iekšu					96
Gaita	Slihta					108
Tesmens aizm. augst.	Zems					140
Centrālā Saite	Vāja					113
Pupu izvietojums pr.	Plaši					104
Pupu izvietojums aizm.	Plaši					107
Tesmens pieslēgums	Nokarens					119
Tesmens dziļums	Dziļš					121
Pupu garums	Īsi					103
						Liels
						Smalks
						Dziļš
						Stiprs
						Nolaists
						Plats
						Zobenveida
						Stāvs
						Tievas
						Taisnas
						Laba
						Augsts
						Stingra
						Cieši
						Cieši
						Labi Pieslēgts
						Sekls
						Gari



60825

gRZG 132

meitas -

gRZE 137 60 % Si. meitas - / saimn. -			
Piena tips	Kermeņš	Fundaments	Tesmenis
133	115	113	135

Esperado P v. Epic
Gioara 538
VG 86 3/2LA 9994 4,24 424 3,59 359
HL 2 12023 4,18 502 3,58 430

Laron P v. Lawn Boy
Germani298
VG 88 5/5LA 11194 3,44 385 3,24 363
HL 4 13398 3,16 424 3,19 428

Germano v. Goldwin
Gerline430
VG 87 v. Lichtblick

Kid Red PP

10.833036 aAa 234156

dzimis: 15.03.2014

audzētājs: PrismaGen GmbH 48341 Altenberge, Lütke Berg 2

īpašnieks: MASTERRIND

AB

PIENA RAŽĪBA | TESMEŅA VESELĪBA | MEITU AUGLĪBA

gRZM 126 73 % Si. meitas - / saimn. -				
Piens kg	Tauki %	Tauki kg	Olbaltums %	Olbaltums kg
+1511	-0,35	+29	-0,12	+40

RZFit	gRZN	gRZS	gRZD		gRZR	gRZKm	gRZKd		
118	117	104	106	kg/minūte	94	104	105	Atnešanās vieglums	Auglība
59 % Si.	58 % Si.	77 % Si.	70 % Si.	-	51 % Si.	60 % Si.	62 % Si.	102	**

Standarta ciltsvērtējums		88	100	112	124	
Augums	Mazs					117
Piena Tips	Rupjū					115
Kermeņa dziļums	Sekls					107
Stiprums	Vāj					96
Krustu slīpums	Pacelts					103
Krustu platumš	Saurs					101
Pakājkāju lenķis	Stāvs					110
Nagu lenķis	Slīps					95
Lecamās locītavas	Resnas					114
Pakājkāju stāvoklis	Papēdis uz iekšu					106
Gaita	Slihta					109
Tesmens aizm. augst.	Zems					111
Centrālā Saite	Vāja					116
Pupu izvietojums pr.	Plaši					118
Pupu izvietojums aizm.	Plaši					130
Tesmens pieslēgums	Nokarens					114
Tesmens dziļums	Dziļš					108
Pupu garums	Īsi					96
						Liels
						Smalks
						Dziļš
						Stiprs
						Nolaists
						Plats
						Zobenveida
						Stāvs
						Tievas
						Taisnas
						Laba
						Augsts
						Stingra
						Cieši
						Cieši
						Labi Pieslēgts
						Sekls
						Gari



60780

gRZG 131

meitas -

gRZE 121 61 % Si. meitas - / saimn. -			
Piena tips	Kermeņš	Fundaments	Tesmenis
117	110	109	119

Kanu P v. Colt-P
SHo Mookem
GP 83* LA14/0711302 4,11 464 3,61 408

Bookem v. Planet
SHB Mrspol
VG 86 3/3LA 11292 4,30 485 3,56 402
HL 1 11389 4,43 505 3,64 414

Mr.Sam v. Durham
WS Mabelpo
VG 87 v. Poll. Plus

Milik RedP

10.833091 aAa 234

AB

dzimis: 11.08.2014

audzētājs: Melkveebedrijf Van Wichen NL 6627 Maasbommel, Den Hoedweg 6

ipašnieks: MASTERRIND

PIENA SASTĀVS | TESMEŅA VESELĪBA | MEITU AUGLĪBA

gRZM 116 71 % Si. meitas - / saimn. -				
Piens kg	Tauki %	Tauki kg	Olbaltums %	Olbaltums kg
+266	+0,18	+27	+0,14	+21

RZFit	gRZN	gRZS	gRZD		gRZR	gRZKm	gRZKd		
130	111	120	89	kg/minūte	112	102	107	Atnešanās vieglums	Auglība
58 % Si.	59 % Si.	75 % Si.	68 % Si.	-	51 % Si.	58 % Si.	59 % Si.	107	-

Standarta ciltsvērtējums		88	100	112	124	
Augums	Mazs					128
Piena Tips	Rupjš					106
Kermeņa dziļums	Sekls					104
Stiprums	Vājš					110
Krustu slīpums	Pacelts					92
Krustu platums	Saurs					99
Pakājkāju lenķis	Stāvs					82
Nagu lenķis	Sīlps					117
Lecamās locītavas	Resnas					101
Pakājkāju stāvoklis	Papēdis uz iekšu					112
Gaita	Silkta					119
Tesmens aizm. augst.	Zems					110
Centrālā Saite	Vāja					109
Pupu izvietojums pr.	Plaši					113
Pupu izvietojums aizm.	Plaši					113
Tesmens pieslēgums	Nokarens					124
Tesmens dziļums	Dziļš					133
Pupu garums	Iši					110



60938

gRZG 131

meitas -

gRZE 134 58 % Si. meitas - / saimn. -			
Piena tips	Kermeņis	Fundaments	Tesmenis
111	115	122	130

Cyrus-P v. Goldday Grietje101					
VG 87	2/2LA	10060	4,27	430	3,21 323
	HL 1	10064	4,36	439	3,19 321

Jerudo v. Jerom Grietje 61					
VG 88	2/2LA	12861	3,74	481	3,03 390
	HL 2	13333	3,77	502	3,07 409

Goldwin v. James Grietje 28					
VG 89	v. Jocko Besn				

Draxler P

10.960870 aAa 432561

AB

dzimis: 12.11.2012

audzētājs: Deslacs Holstein CDN 00000 Victoriaville, PQ G6P6R6, 462 Rue Academie

ipašnieks: MASTERRIND

PIENA RAŽĪBA | KĀJAS UN NAGI | TESMEŅA FORMA

gRZM 137 73 % Si. meitas - / saimn. -				
Piens kg	Tauki %	Tauki kg	Olbaltums %	Olbaltums kg
+1687	-0,22	+48	-0,03	+54

RZFit	gRZN	gRZS	gRZD		gRZR	gRZKm	gRZKd		
107	94	101	85	kg/minūte	87	97	108	Atnešanās vieglums	Auglība
59 % Si.	61 % Si.	76 % Si.	68 % Si.	-	53 % Si.	59 % Si.	78 % Si.	105	-

Standarta ciltsvērtējums		88	100	112	124	
Augums	Mazs					102
Piena Tips	Rupjš					111
Kermeņa dziļums	Sekls					95
Stiprums	Vājš					91
Krustu slīpums	Pacelts					103
Krustu platums	Saurs					94
Pakājkāju lenķis	Stāvs					102
Nagu lenķis	Sīlps					103
Lecamās locītavas	Resnas					114
Pakājkāju stāvoklis	Papēdis uz iekšu					110
Gaita	Silkta					112
Tesmens aizm. augst.	Zems					113
Centrālā Saite	Vāja					120
Pupu izvietojums pr.	Plaši					99
Pupu izvietojums aizm.	Plaši					111
Tesmens pieslēgums	Nokarens					104
Tesmens dziļums	Dziļš					102
Pupu garums	Iši					104



60641

gRZG 130

meitas -

gRZE 116 60 % Si. meitas - / saimn. -			
Piena tips	Kermeņis	Fundaments	Tesmenis
112	97	117	113

Dancer Red v. Sterling Coralie					
VG 86	3/3LA	13551	3,66	496	3,13 424
	HL 3	14489	3,64	527	3,15 457

Garrett v. O-Man Cora					
VG 85	3/2LA	12642	3,93	497	3,22 407
	HL 1	13254	3,95	523	3,26 432

Toystory v. Marshall Sherry					
VG 87	v. Durham				

Manirus

10.177429

dzimis: 19.01.2013
audzētājs: LKV Bayern, München
īpašnieks: LKV Bayern, München

TESMEŅA FORMA UN VESELĪBA | VIEGLA ATNEŠANĀS | LAKTĀCIJAS NOTURĪBA

gRZM 1189 71 % Si. meitas 0				
Piens kg	Tauki %	Tauki kg	Olbaltums %	Olbaltums kg
+701	-0,04	+25	+0,01	+25

RZFIt	gRZN	gRZS	gRZD		gRZR	gRZKm	gRZKd	Atnešanās viegums	Auglība
118	111	129	93	kg/minūte	101	112	119	121	**
70 % Si.	69 % Si.	68 % Si.	69 % Si.	-	50 % Si.	72 % Si.	89 % Si.		

Standarta ciltsvērtējums	88	100	112	124	
Skelets					107
Muskulatūra					92
Kājas					106
Tesmenis					115
Krustu Augstums	Mazs				111
Krustu Garums	Īss				107
Krustu Platums	Saurus				96
Kermeņa Dziļums	Sekls				102
Krustu Slīpums	Pacelts				105
Pakalkāju Lenķis	Stāvs				102
Lecamās Locītavas	Mitras				108
Vēzītis	Vājš				104
Naga Lenķis	Slīps				103
Tesmeņa Priekšdaļas Garums	Īss				122
Tesmeņa Aizmugures	Zems				111
Tesmeņa Priekšdaļas	Vājš				115
Tesmeņa Saite	Vāja				89
Tesmens Dziļums	Dziļš				105
Pupu Garums	Īsi				94
Pupu Resnums	Tievi				94
Priekšējo Pupu Izvietojums	Plats				113
Pakājējo Pupu Izvietojums	Plats				103
Tesmeņa Tekstūra	Netīra				106

■ Manirus

gRZG 128 67 % Si. meitas -

gRZE - meitas 0

Piens tips	Muskuļi	Fundaments	Tesmenis
107	92	106	115

Manigo v. Mandela Fortuna

2/2LA	9683	4,07	394	3,50	339
HL 2	10827	4,05	438	3,52	381

Rumgo v. Rumba Fabian

6/5LA	11666	4,30	502	3,26	380
HL 5	13555	4,37	593	3,16	429

Humid Floreta


■ Huchet JB

ISU 128 meitas -

gRZE 114 meitas 0

Piens tips	Muskuļi	Fundaments	Tesmenis
-	103	107	110

Funky JB v. Urbaniste

Destinee	4/3LA	8578	3,47	298	3,39	291
	HL 3	9263	3,28	304	3,30	306

Tilleul JB v. Lusignan Vologne

3/3LA	7871	3,63	286	3,57	281
HL 2	8451	3,64	308	3,59	303

Nikos Olympia

Huchet JB

10.606110

dzimis: 10.04.2012
audzētājs: Gaec Courdier, Chapois Franc
īpašnieks: Gaec Courdier, Chapois Franc

PIENA DAUDZUMS | VIEGLA ATNEŠANĀS | TESMEŅA FORMA

INEL +29 72 % meitas 0				
Piens kg	Tauki %	Tauki kg	Olbaltums %	Olbaltums kg
+1047	-3,4	+9	-0,6	+30

gRZN	gRZS	gRZD	gRZR		Atnešanās viegums
+0,7	-0,6	90	+1,0		90
56 % Si.	70 % Si.		62 % Si.		(vidējais 89)

Standarta ciltsvērtējums	88	100	112	124	
Augums	Mazs				105
Krūšu Platums	Vājš				101
Krūšu Dziļums	Sekls				96
Kermeņa Dziļums	Sekls				108
Krustu Garums	Īss				114
Sādes Kauli	Sauri				102
Krustu Platums	Sauri				99
Krustu Slīpums	Slīpi				105
KRUSTI	Silkti				107
Pakalkājo Kāju Novietojums	Stāvs				105
Tesmeņa Priekšdaļas Piesūgums	Vājšs				117
Tesmeņa Aizmugures Augstums	Zems				117
Tesmeņa Aizmugures Platums	Saurus				120
Tesmeņa Dziļums	Dziļš				98
Tesmeņa Novietojums	Aizmugurē				102
Tesmeņa Saite	Vāja				101
Priekšējo Pupu Izvietojums	Plats				98
Aizmugurējo Pupu Izvietojums	Arpusē				119
Pupu Garums	Ģarī				107
Pupu Slīpums	Silks				105
Krūšu Muskulotība	Vāja				99
Augststība Muskulotība	Neizteikts				93
MUSKULOTĪBA	Silka				96

